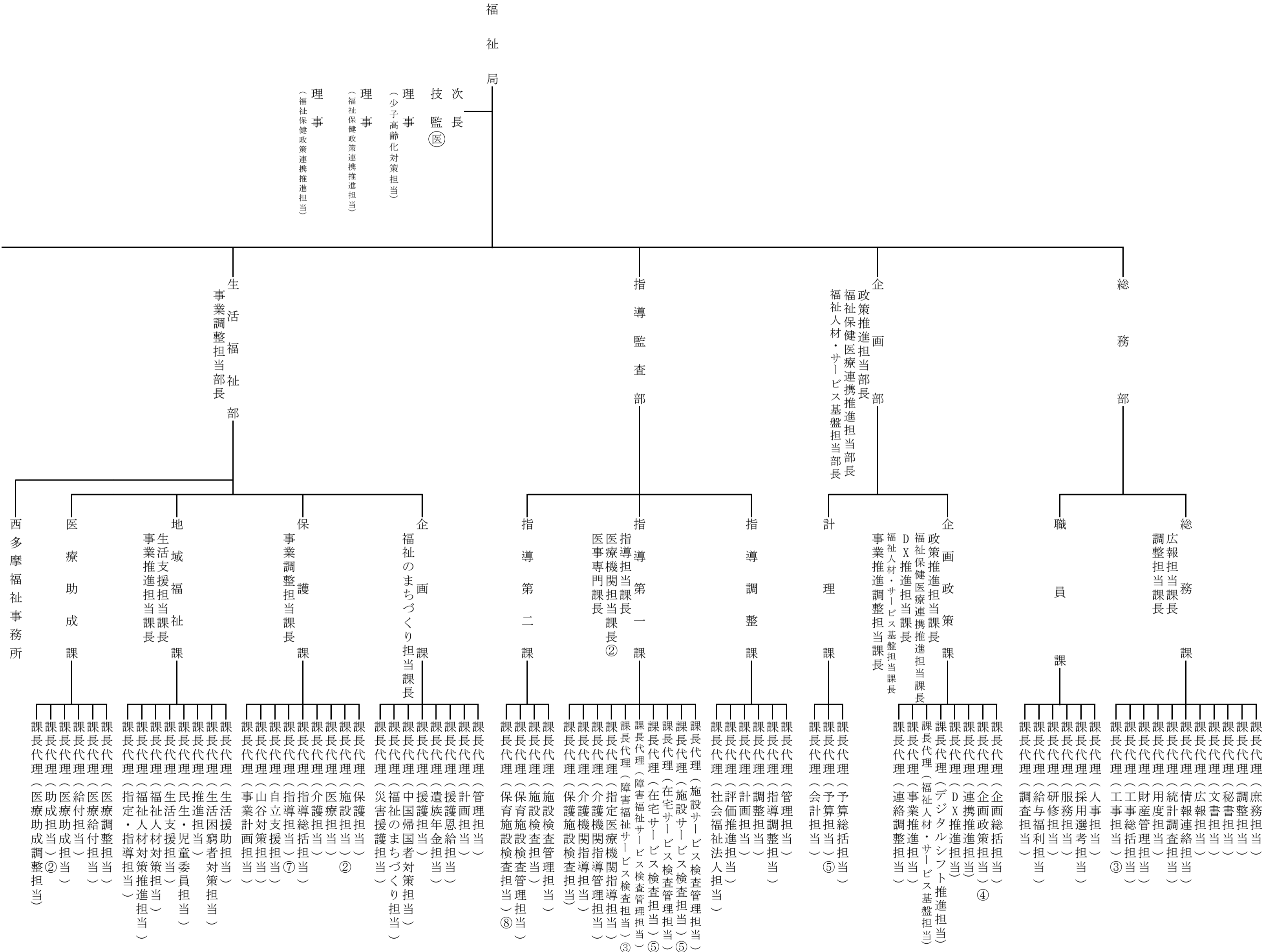


福 祉 局



技 次
監 長 (医)

理 事
(少子高齢化対策担当)

理 事
(福祉保健政策連携推進担当)

理 事
(福祉保健政策連携推進担当)

生 活 福 祉 部
事 業 調 整 担 当 部 長

指 導 監 査 部

企 画
政 策 推 進 担 当 部 長
福 祉 保 健 医 療 連 携 推 進 担 当 部 長
福 祉 人 材 ・ サ ー ビ ス 基 盤 担 当 部 長

総 務 部

西 多 摩 福 祉 事 務 所

医 療 助 成 課

地 域 福 祉 課
生 活 支 援 担 当 課 長
事 業 推 進 担 当 課 長

保 健 事 業 調 整 担 当 課 長

企 画
福 祉 の ま ち づ くり 担 当 課 長

指 導 第 二 課

指 導 第 一 課
指 導 担 当 課 長
医 療 機 関 担 当 課 長 ②
医 事 専 門 課 長

指 導 調 整 課

計 理 課

企 画 政 策 課
政 策 推 進 担 当 課 長
福 祉 保 健 医 療 連 携 推 進 担 当 課 長
D X 推 進 担 当 課 長
福 祉 人 材 ・ サ ー ビ ス 基 盤 担 当 課 長
事 業 推 進 調 整 担 当 課 長

職 員 課

総 務 課
調 整 担 当 課 長

課長代理 (医療助成担当) ②
課長代理 (医療給付担当)
課長代理 (医療調整担当)
課長代理 (医療調整担当)

課長代理 (生活支援担当)
課長代理 (生活・児童委員担当)
課長代理 (生活困窮者対策担当)
課長代理 (福祉人材対策担当)
課長代理 (福祉人材推進担当)

課長代理 (介護担当) ②
課長代理 (介護総括担当)
課長代理 (自立支援担当) ⑦
課長代理 (山谷対策担当)

課長代理 (福祉のまちづくり担当)
課長代理 (中国帰国者対策担当)
課長代理 (福祉のまちづくり担当)
課長代理 (計画担当)
課長代理 (援護給付担当)
課長代理 (遺族年金担当)
課長代理 (管理担当)

課長代理 (施設検査管理担当)
課長代理 (施設検査管理担当)
課長代理 (保育施設検査管理担当) ⑧

課長代理 (在宅サービス検査管理担当) ⑤
課長代理 (在宅サービス検査管理担当) ⑤
課長代理 (障害福祉サービス検査管理担当) ③
課長代理 (指定医療機関指導担当)
課長代理 (介護機関指導担当)
課長代理 (介護施設検査担当)

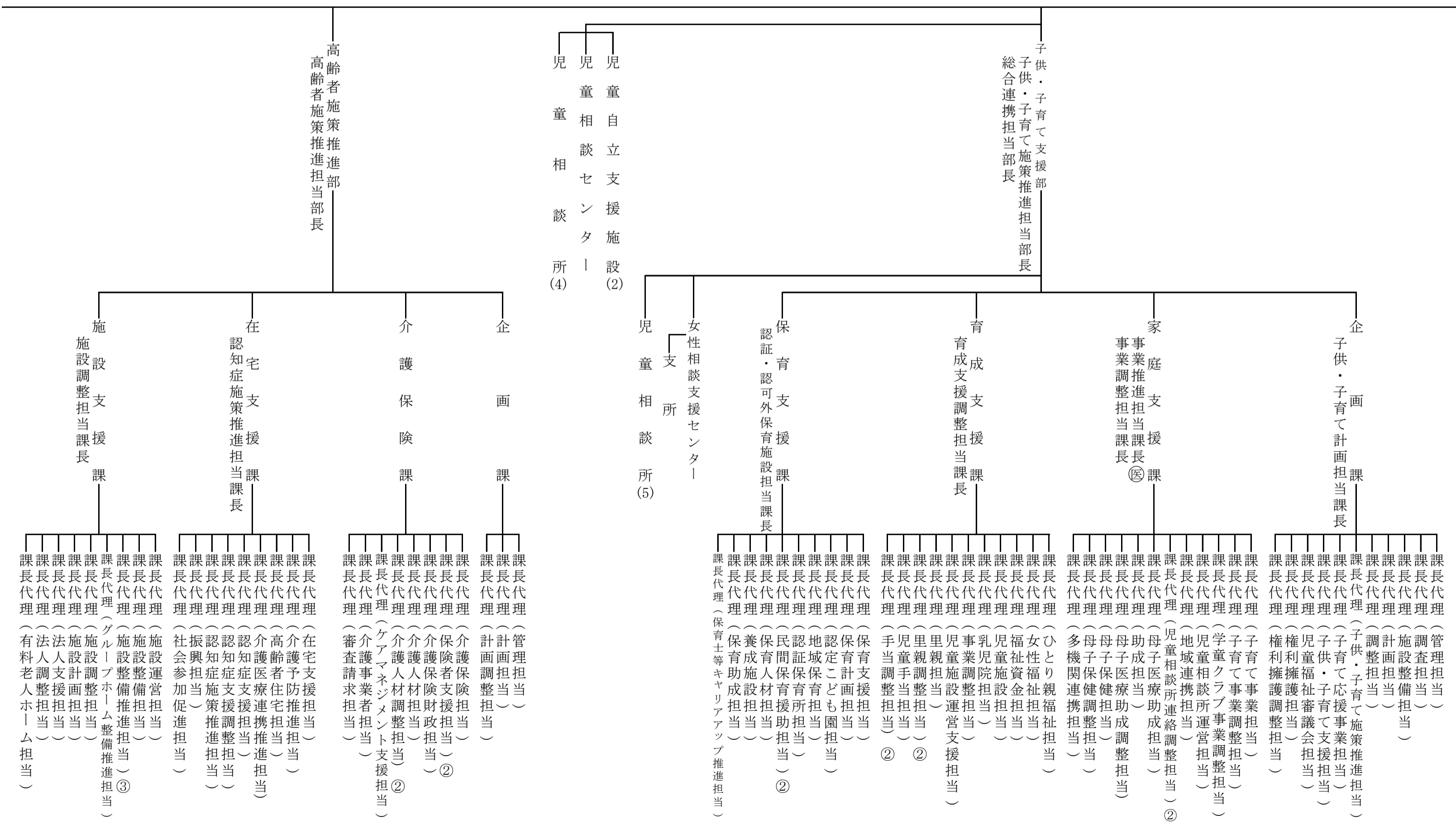
課長代理 (施設検査管理担当)
課長代理 (調整担当)
課長代理 (計画担当)
課長代理 (評価推進担当)
課長代理 (社会福祉法人担当)

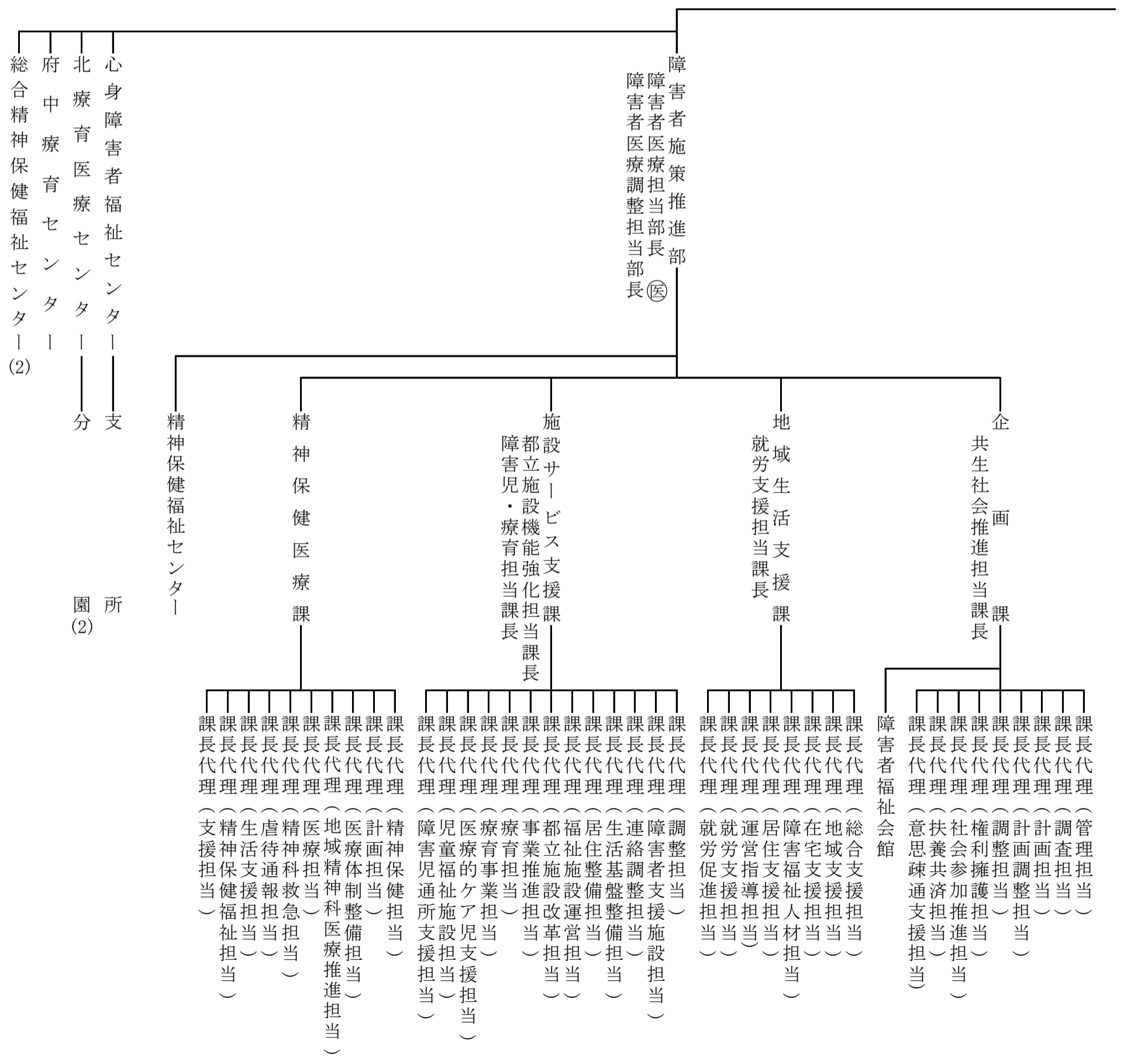
課長代理 (予算総括担当) ⑤
課長代理 (会計担当)

課長代理 (企画総括担当) ④
課長代理 (企画政策担当) ④
課長代理 (DX推進担当)
課長代理 (デジタルソフト推進担当)
課長代理 (福祉人材・サービス基盤担当)
課長代理 (事業推進担当)
課長代理 (連絡調整担当)

課長代理 (人事担当)
課長代理 (採用選考担当)
課長代理 (研修担当)
課長代理 (給付福利担当)

課長代理 (庶務担当)
課長代理 (調整担当)
課長代理 (文書担当)
課長代理 (秘書担当)
課長代理 (情報連絡担当)
課長代理 (統計調査担当)
課長代理 (財産管理担当) ③
課長代理 (工事総括担当)
課長代理 (工事管理担当)
課長代理 (用度管理担当)
課長代理 (統括調査担当)
課長代理 (広報連絡担当)
課長代理 (文書担当)
課長代理 (秘書担当)
課長代理 (調整担当)



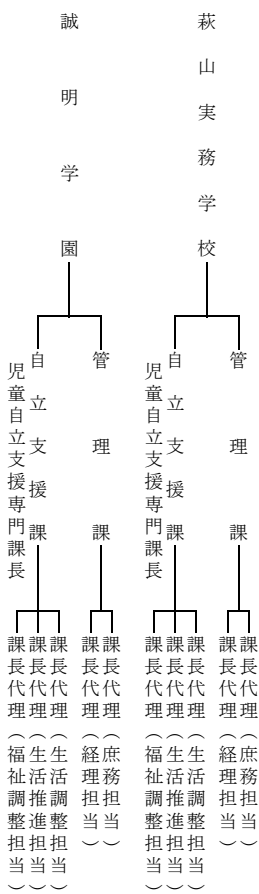


(生活福祉部)

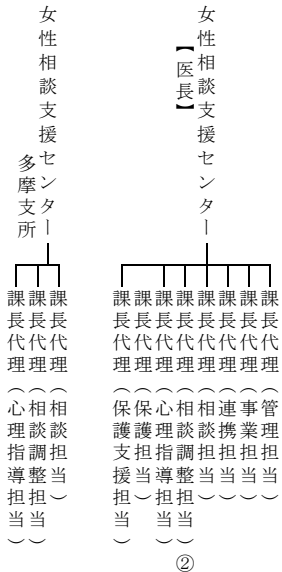
西多摩福祉事務所
└─ 課長代理(管理担当)

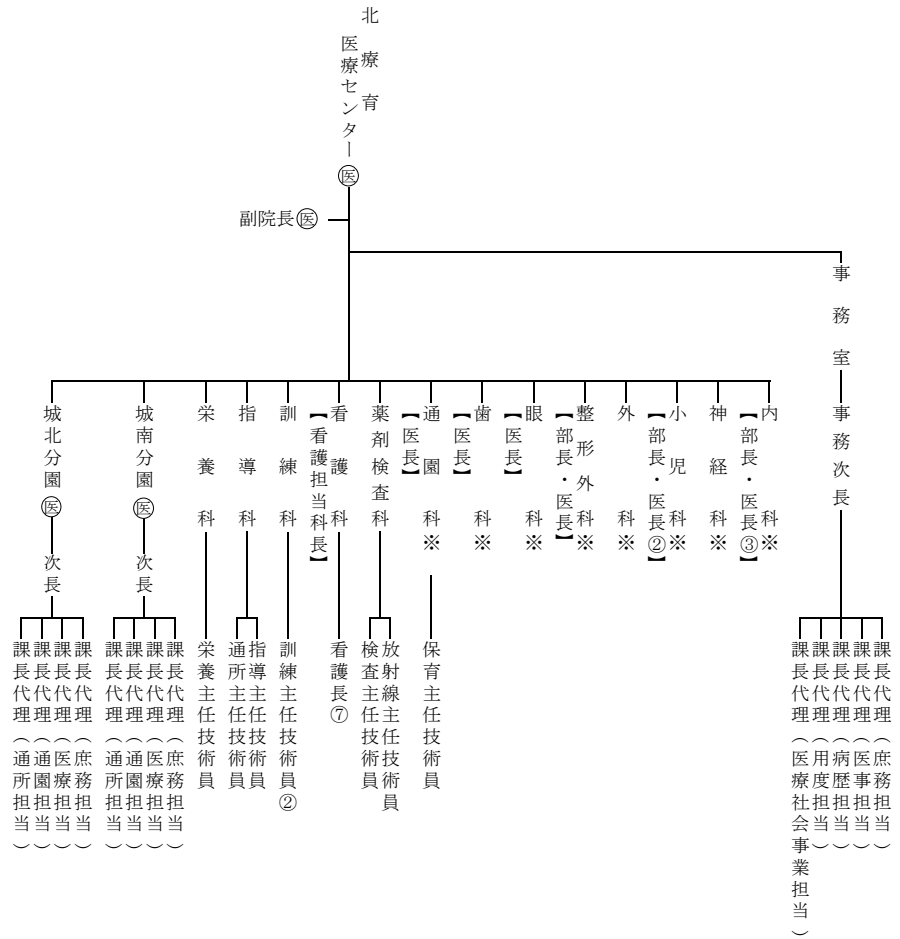
福祉局（子供・子育て支援部）

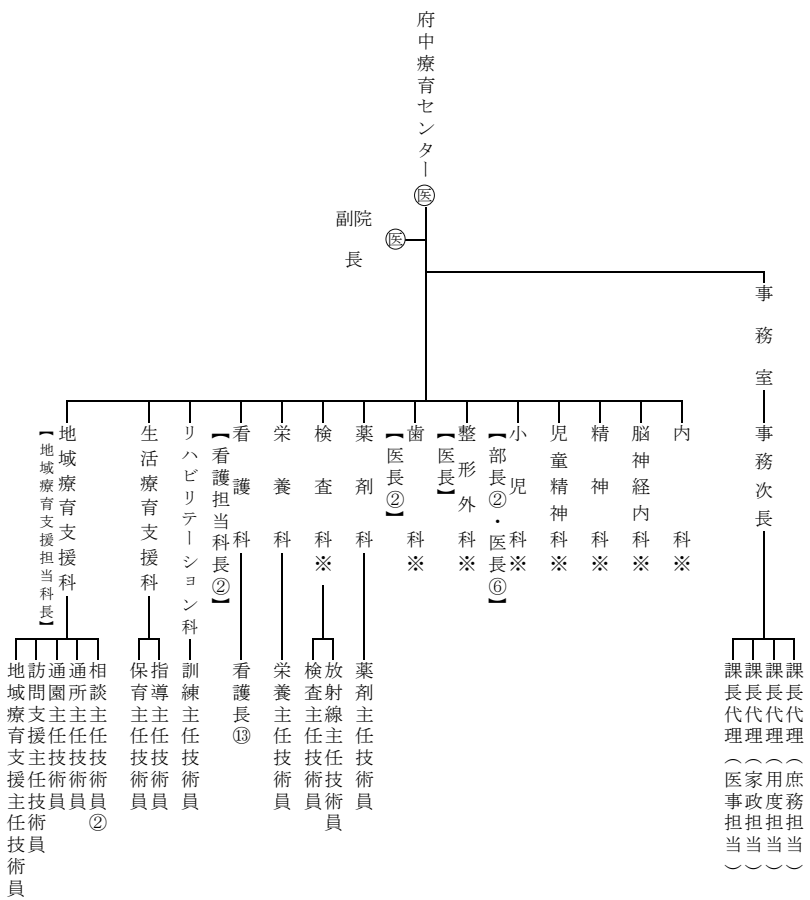
児童自立支援施設



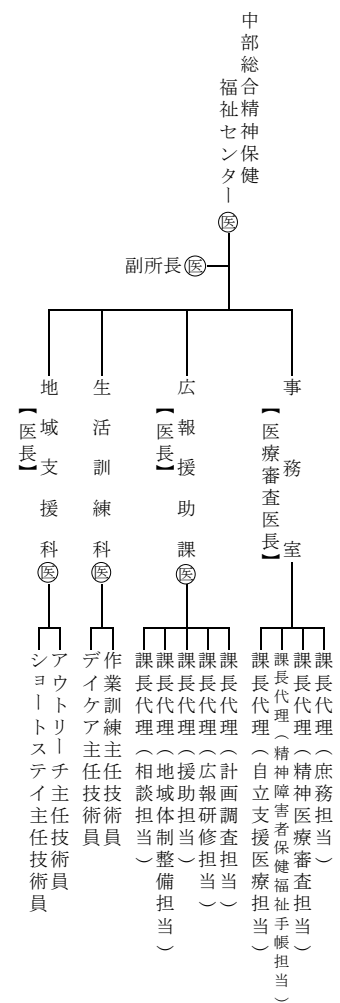
女性相談支援センター



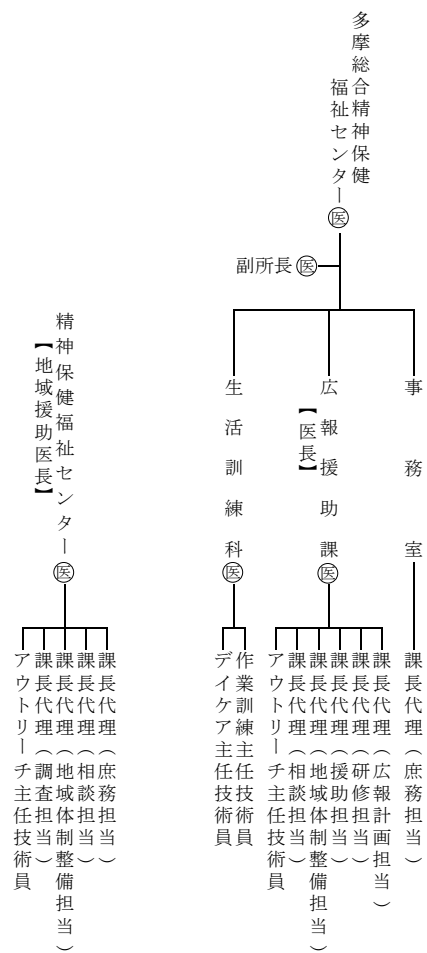




総合精神保健福祉センター



多摩総合精神保健福祉センター



精神保健福祉センター
【地域援助医長】

