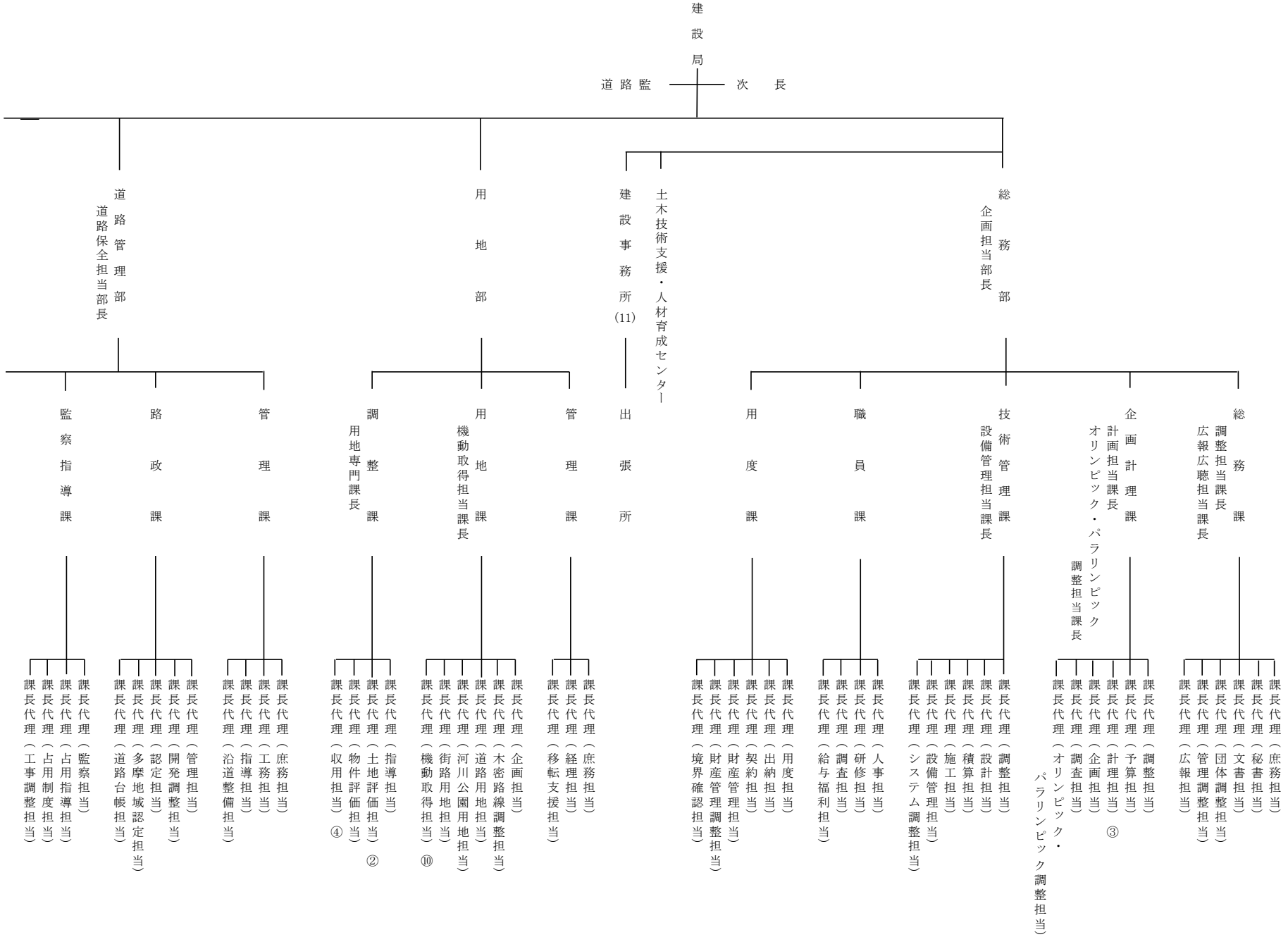
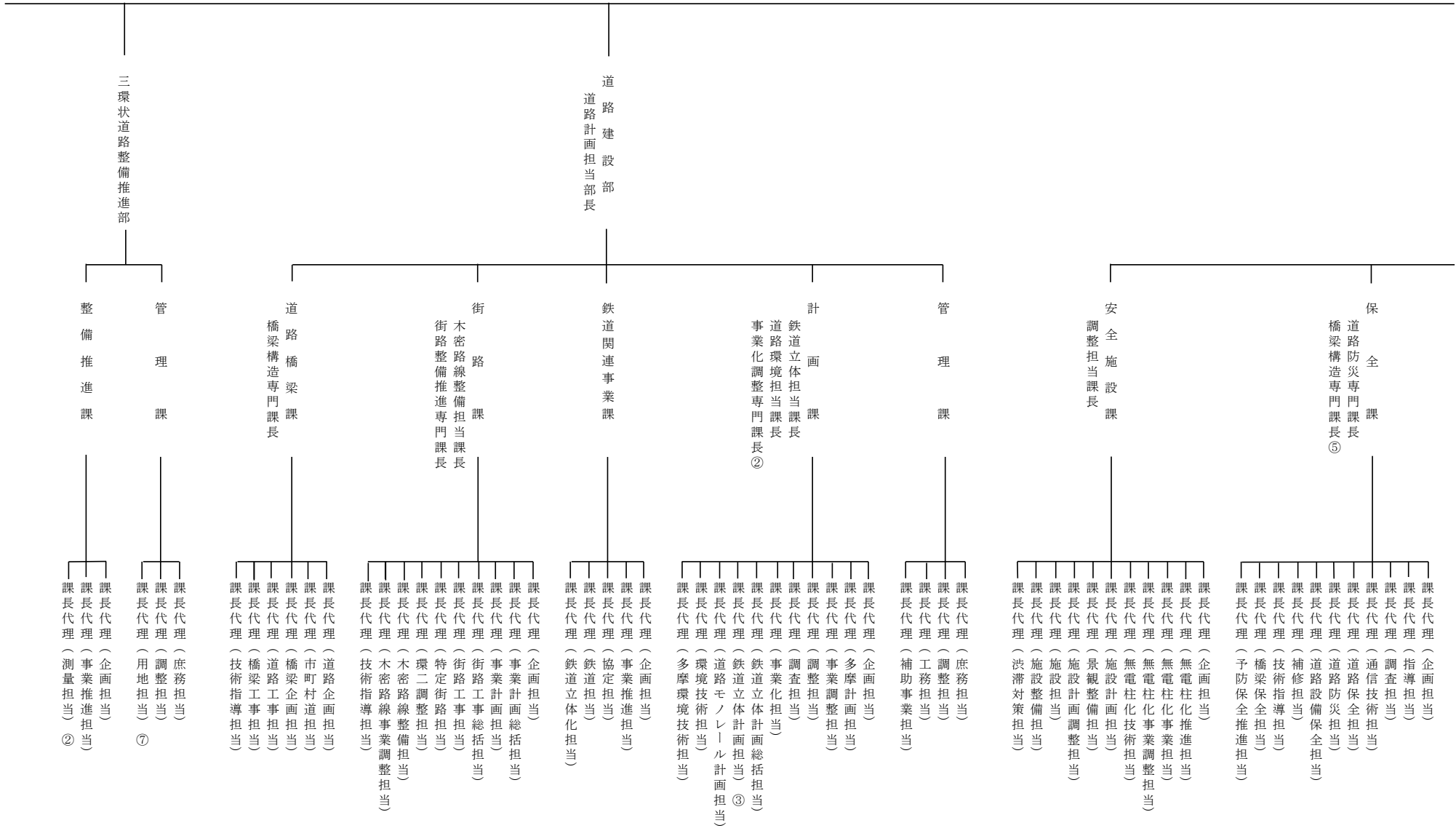
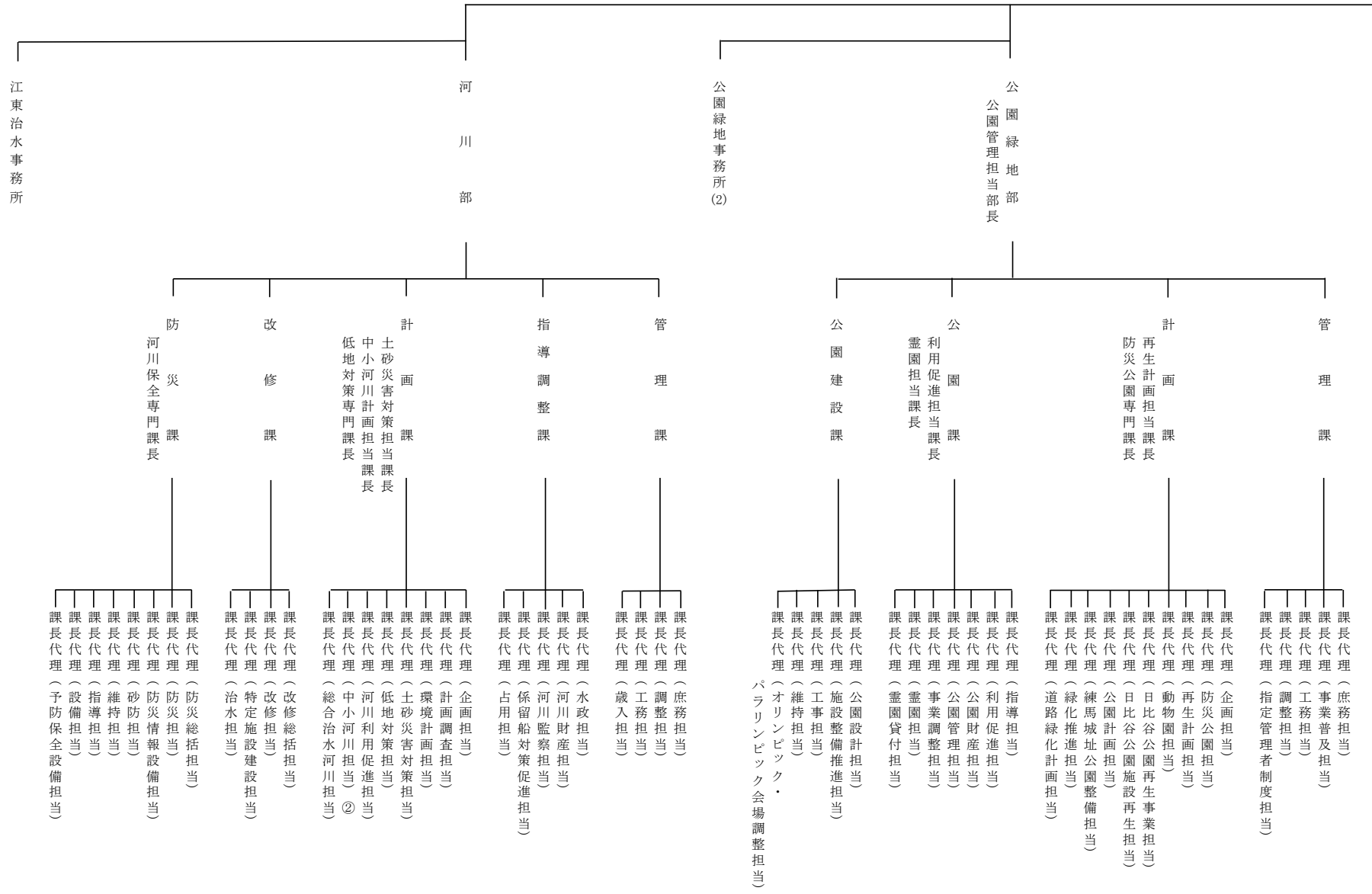


建設局







# 建設局

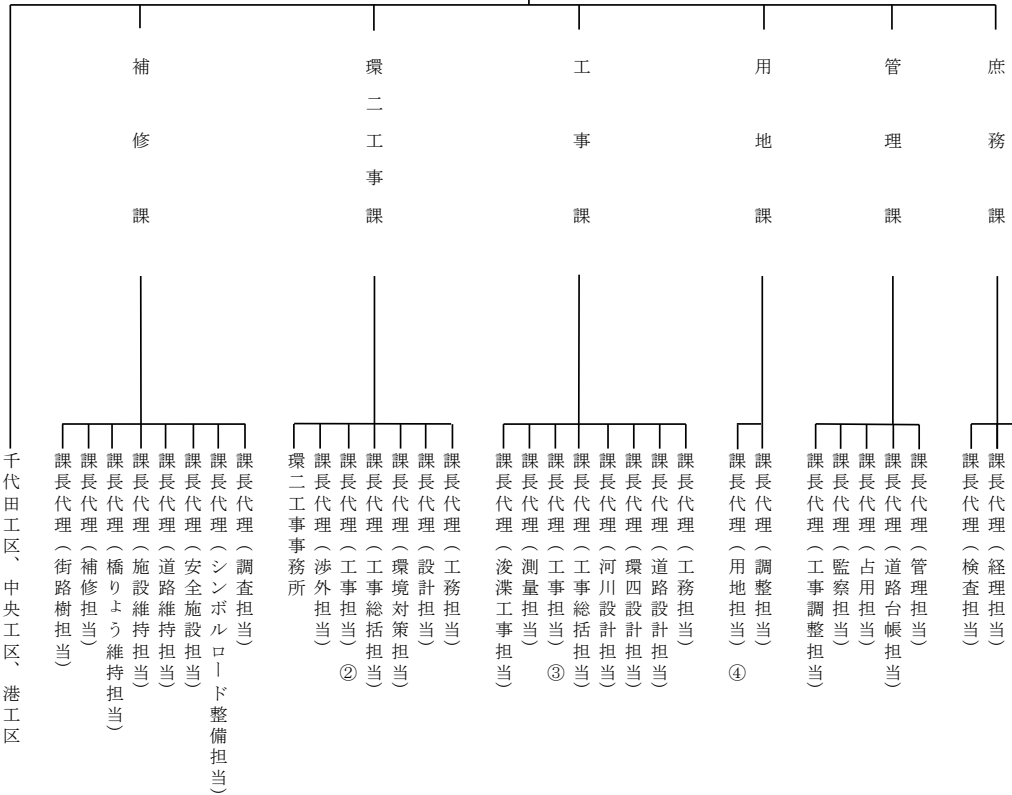
土木技術支援・人材育成  
センター

技術支援課

- 課長代理（管理担当）
- 課長代理（経理担当）
- 課長代理（人材育成担当）
- 課長代理（技術研修担当）
- 課長代理（技術情報担当）
- 課長代理（新技術情報担当）
- 課長代理（地下水・基準点情報担当）
- 課長代理（河川・緑化支援担当）
- 課長代理（材料施工担当）
- 課長代理（技術支援担当）
- 課長代理（道路環境支援担当）
- 課長代理（地盤・地質担当）

第一建設事務所

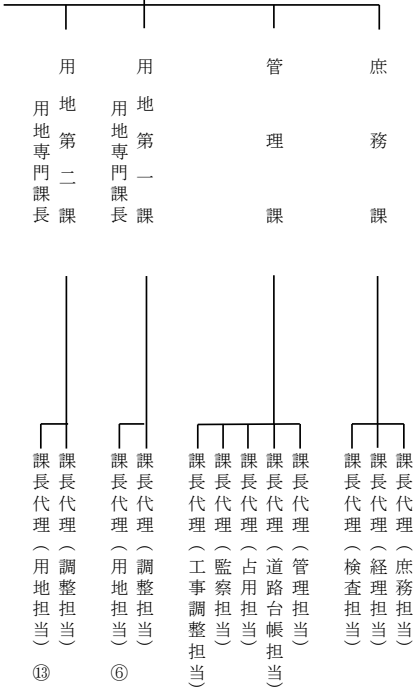
副 所 長



千代田工区、中央工区、港工区

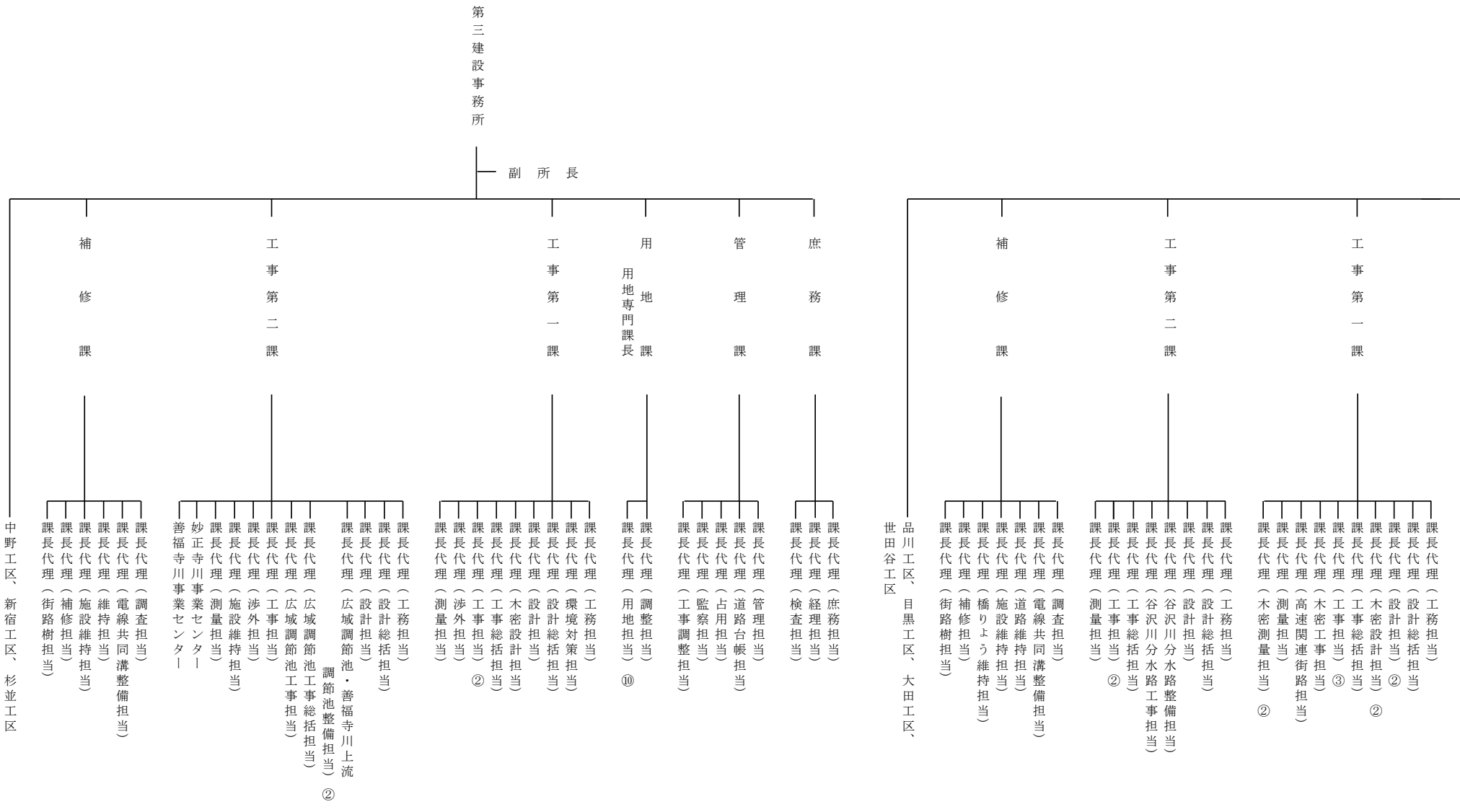
第二建設事務所

副 所 長

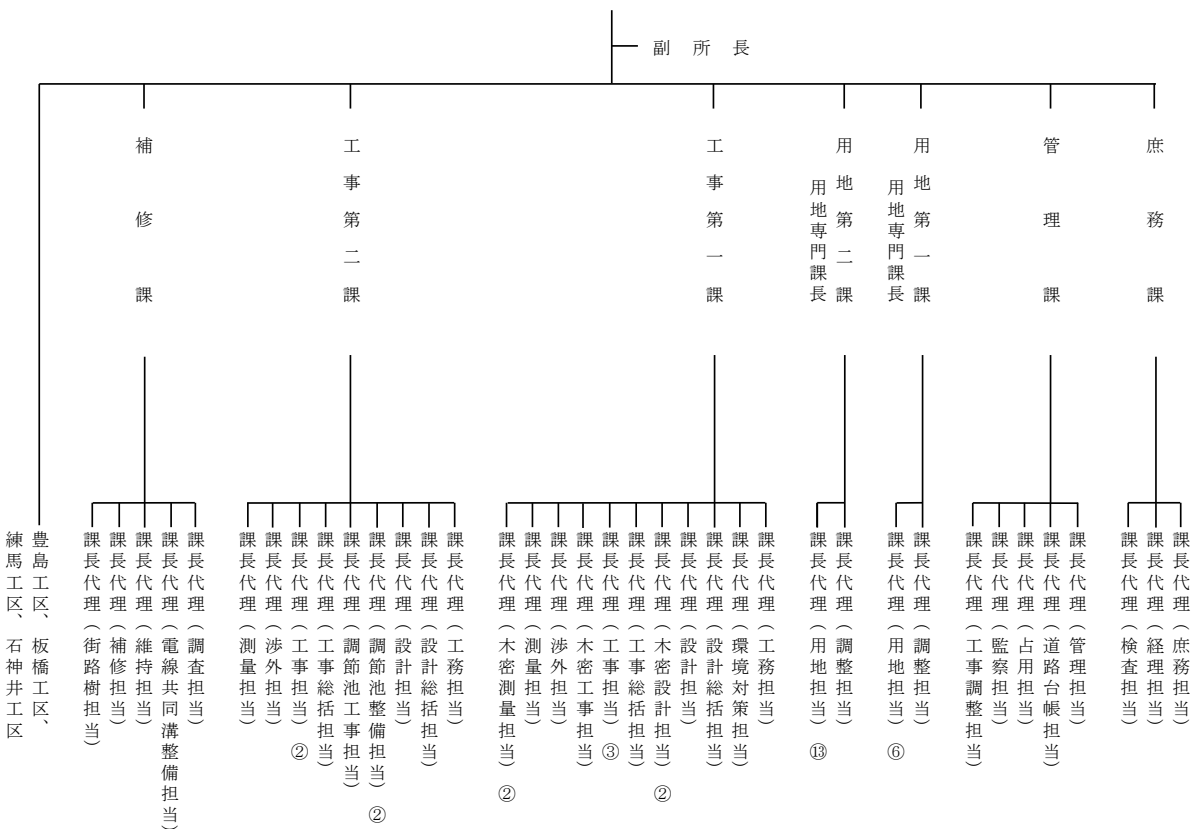


⑬

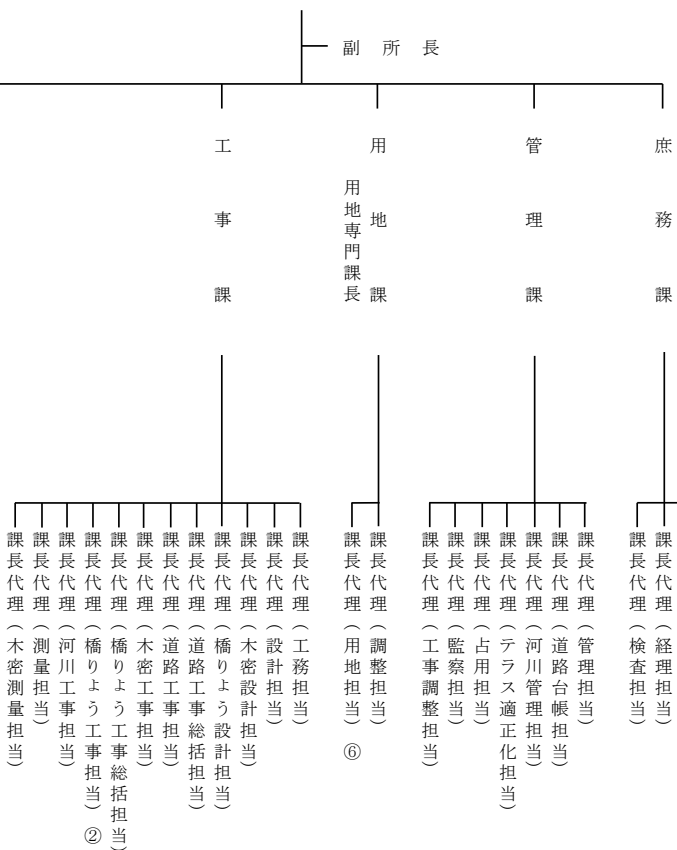
⑥

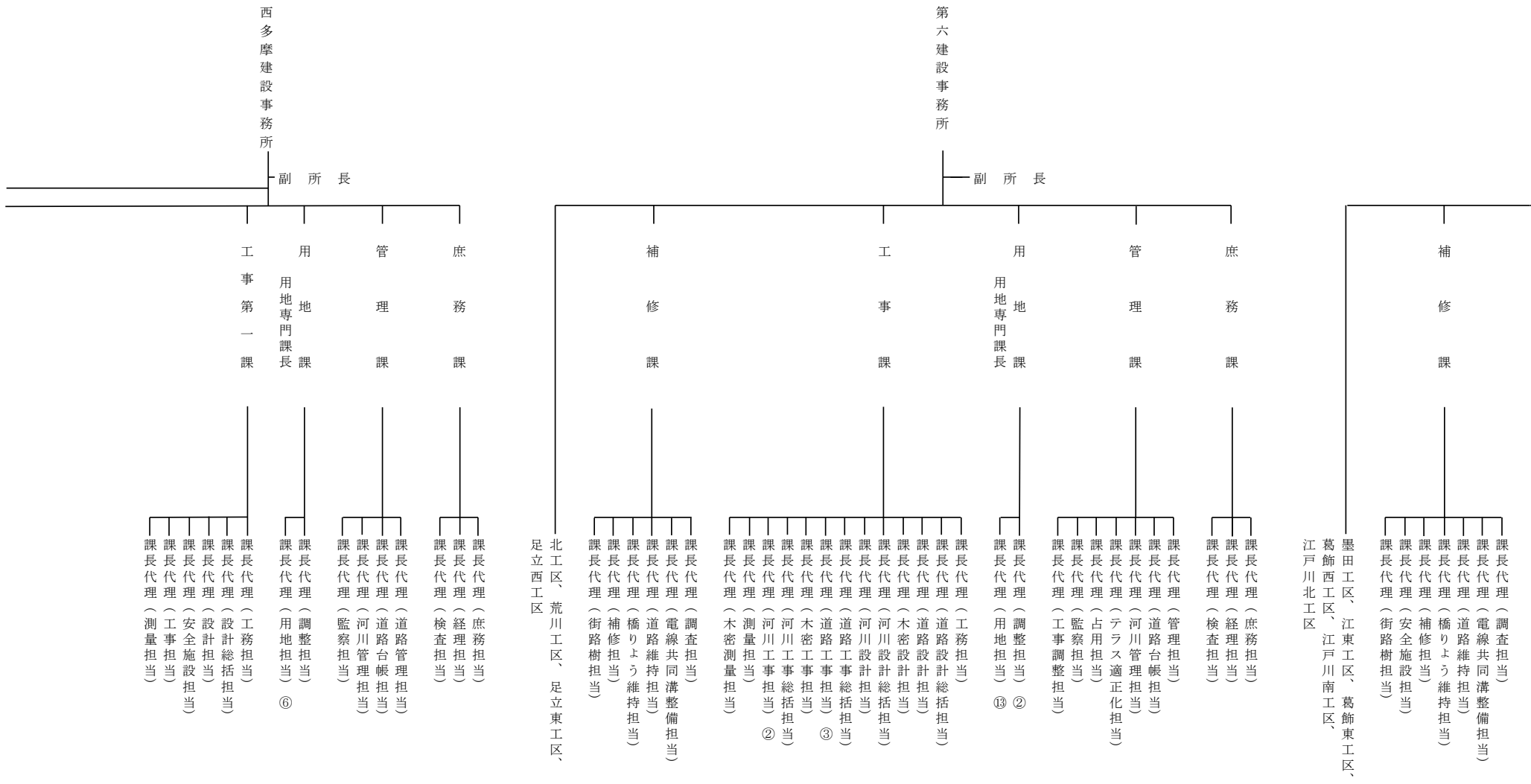


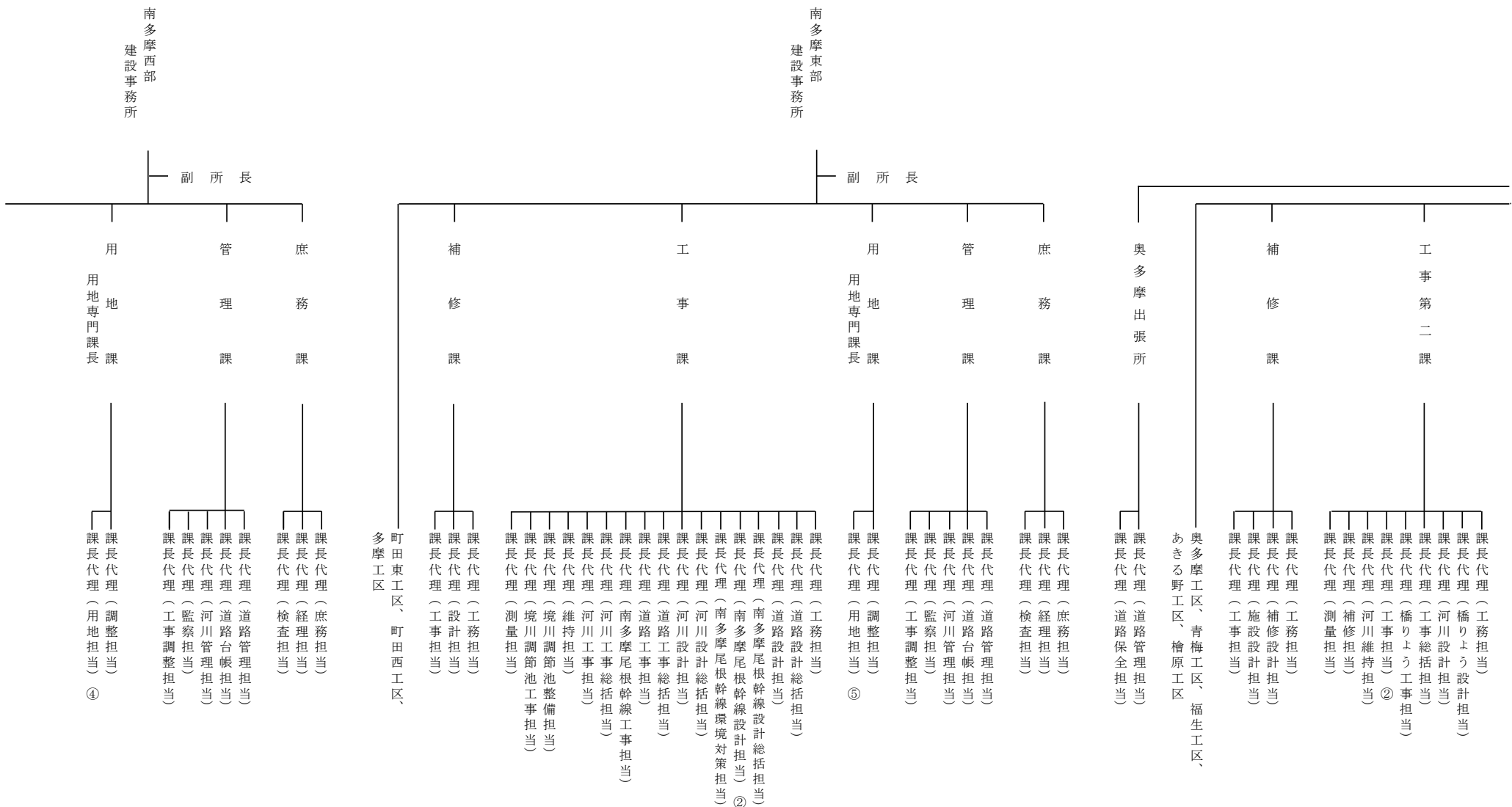
第四建設事務所



第五建設事務所

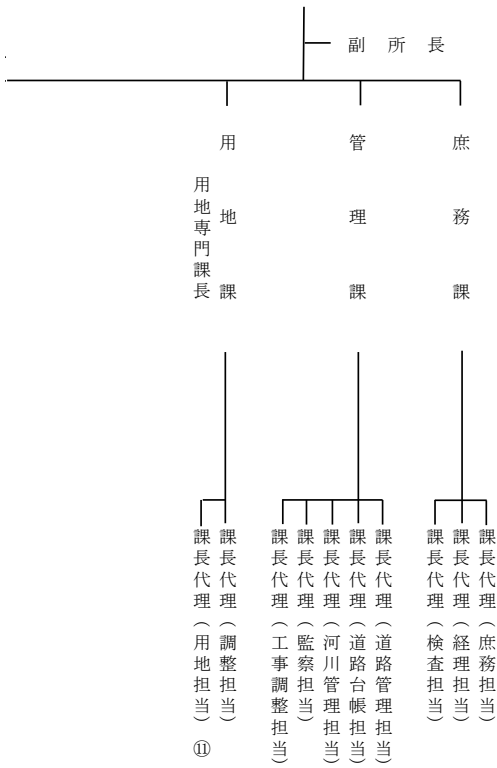




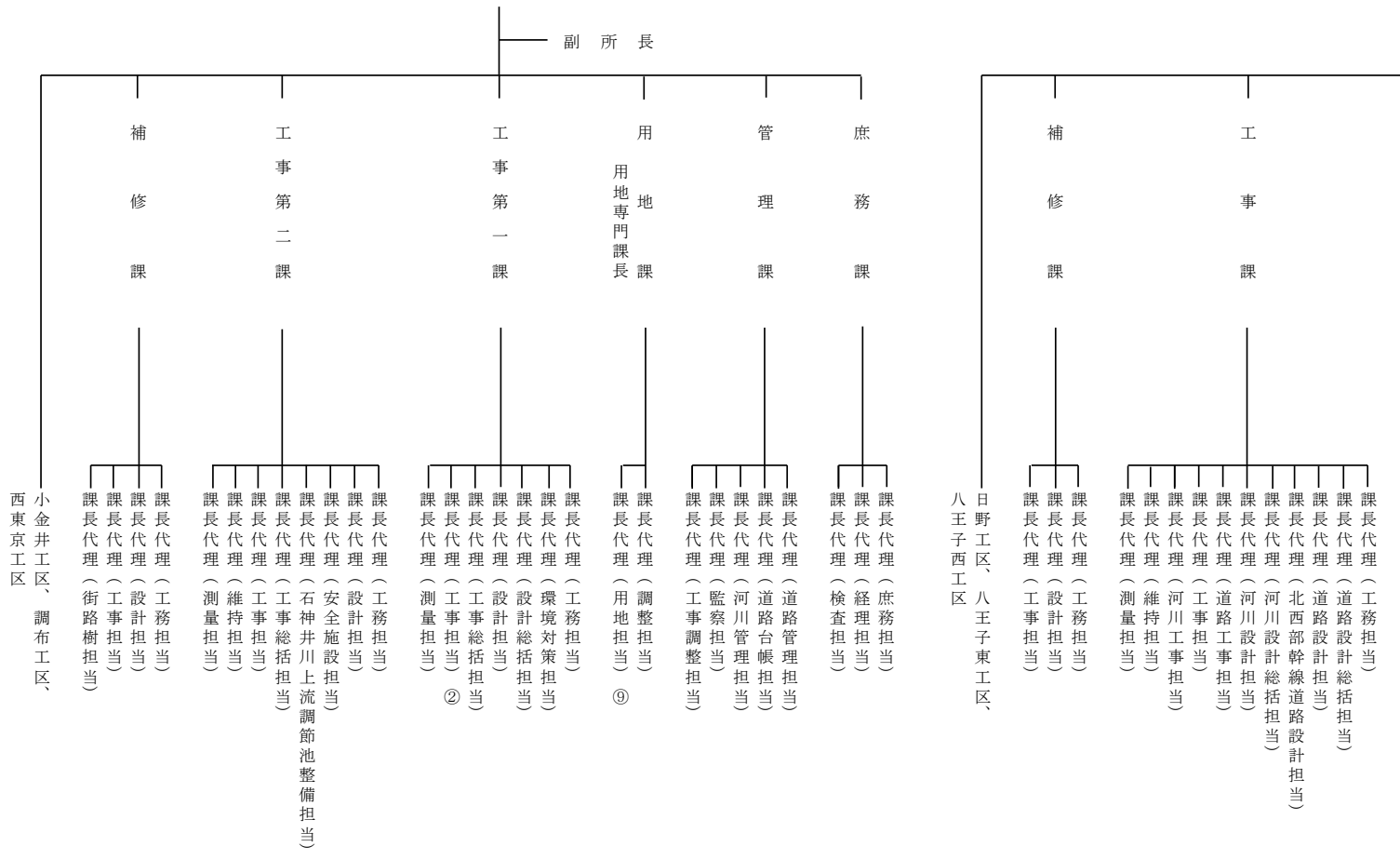




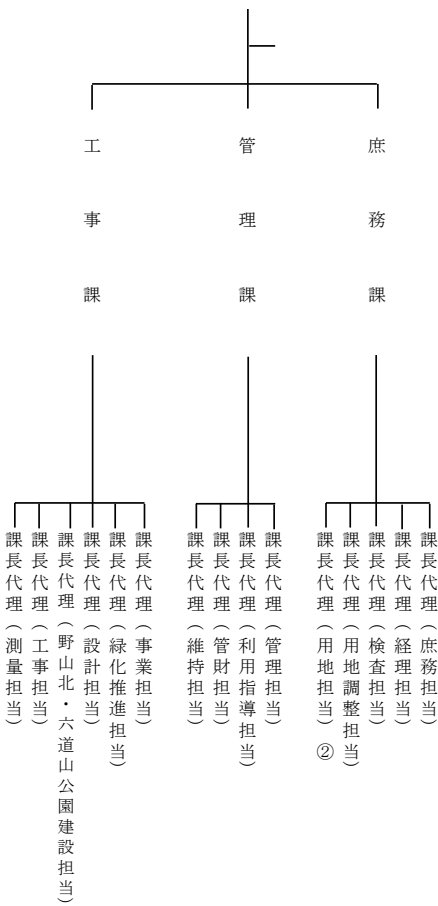
北多摩北部  
建設事務所



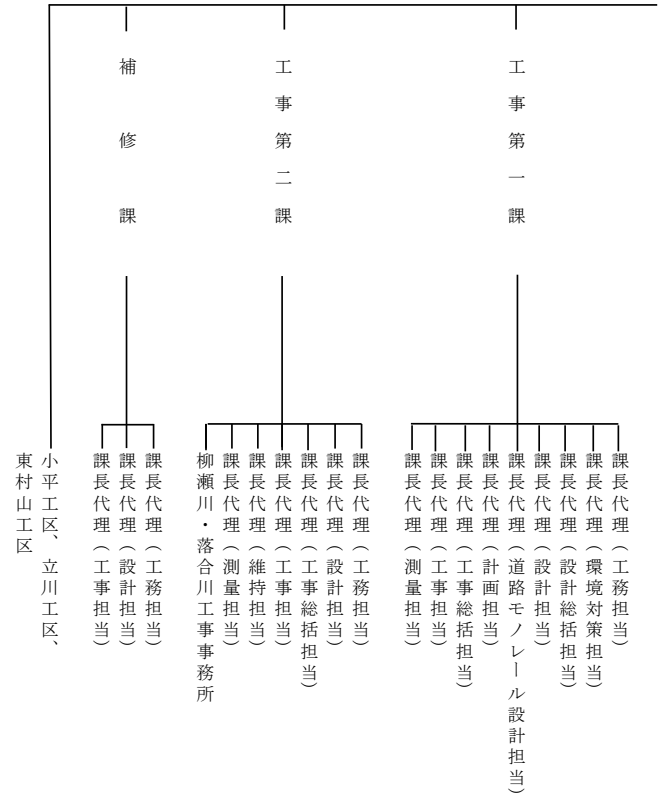
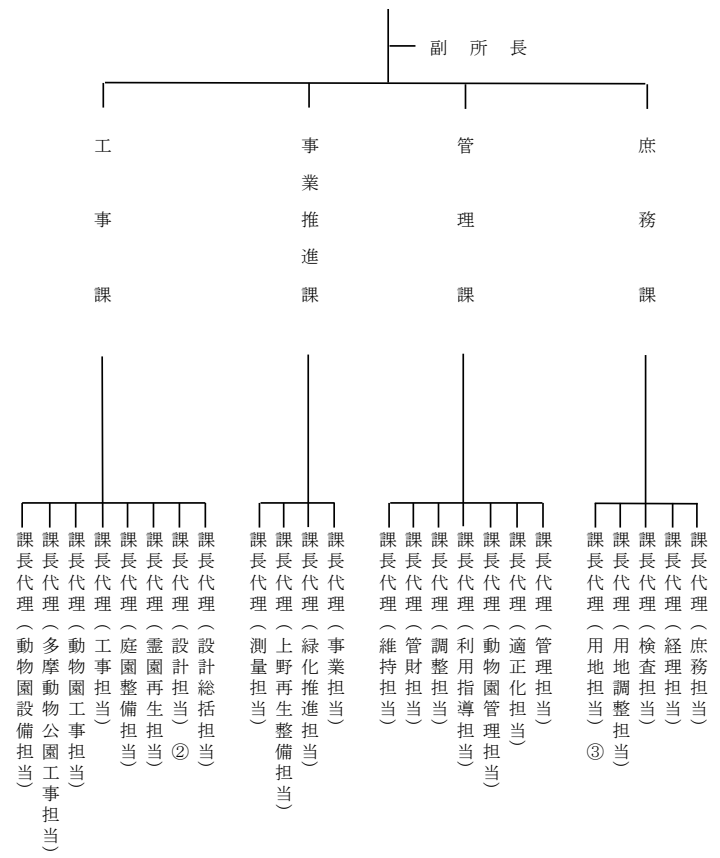
北多摩南部  
建設事務所



西部公園  
緑地事務所



東部公園  
緑地事務所



小平工区、立川工区、  
東村山工区

