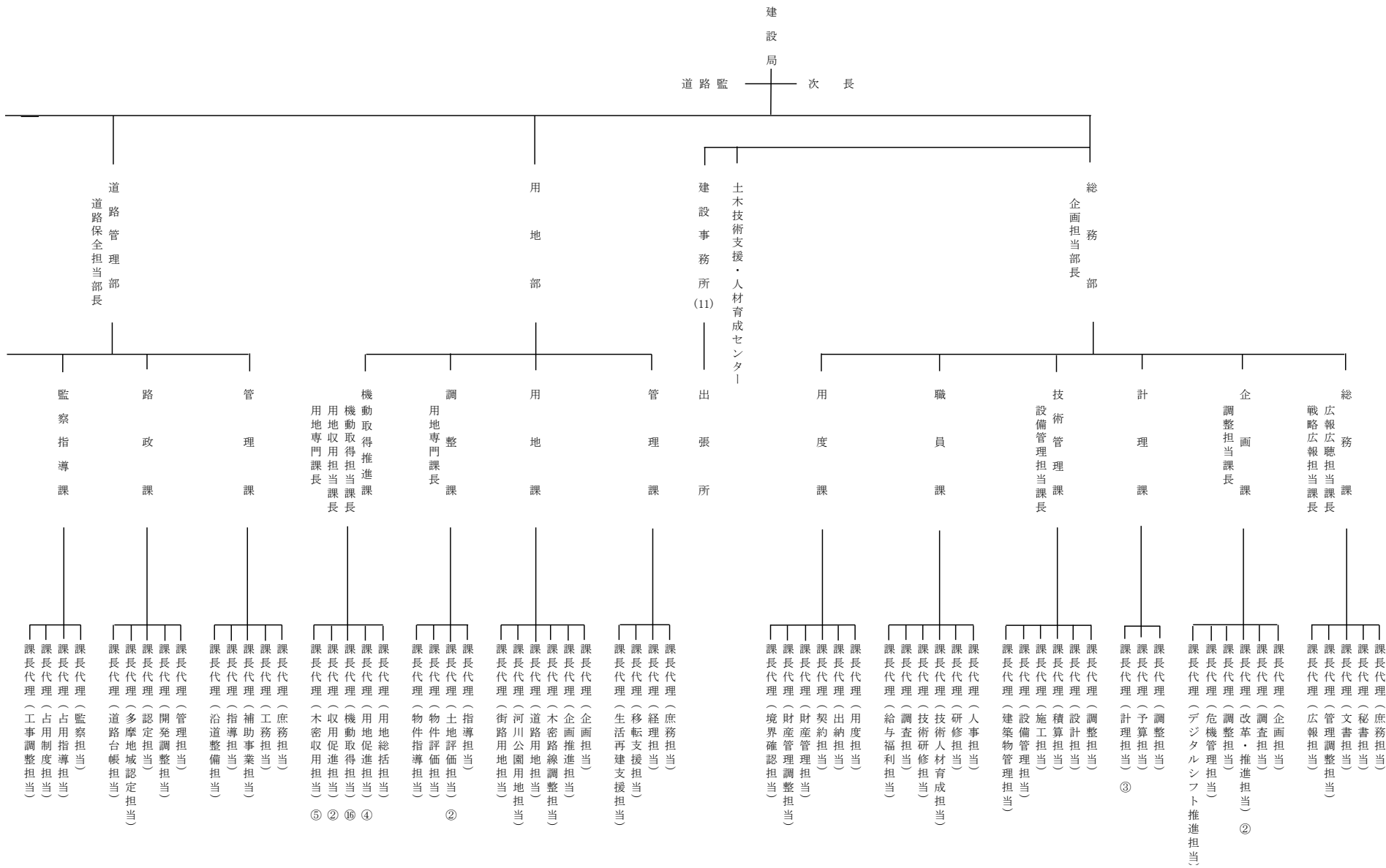
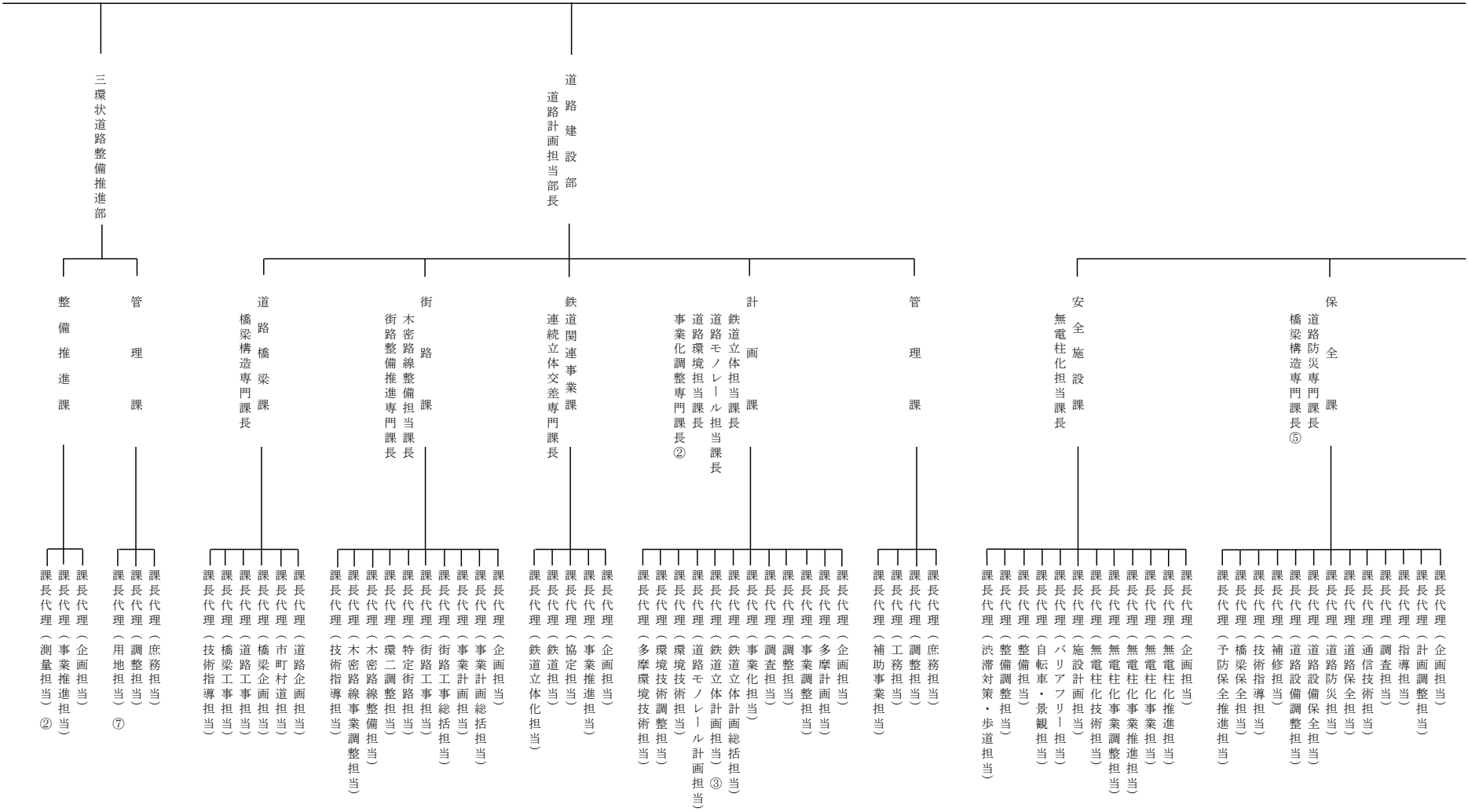


建設局





建設局

土木技術支援・人材育成
センター

技術支援課

- 課長代理 (管理担当)
- 課長代理 (経理担当)
- 課長代理 (技術情報担当)
- 課長代理 (新技術情報担当)
- 課長代理 (地下水・基準点情報担当)
- 課長代理 (技術支援担当)
- 課長代理 (材料施工担当)
- 課長代理 (河川・緑化支援担当)
- 課長代理 (道路環境支援担当)
- 課長代理 (地盤・地質担当)

第一建設事務所

副 所 長

庶務課
管理課
用地課
工事課
補修課

- 課長代理 (庶務担当)
- 課長代理 (経理担当)
- 課長代理 (検査担当)
- 課長代理 (管理担当)
- 課長代理 (道路台帳担当)
- 課長代理 (占有担当)
- 課長代理 (監察担当)
- 課長代理 (工事調整担当)
- 課長代理 (調整担当)
- 課長代理 (用地担当)
- 課長代理 (工事調整担当)
- 課長代理 (監察担当)
- 課長代理 (占有担当)
- 課長代理 (道路台帳担当)
- 課長代理 (管理担当)
- 課長代理 (環境対策担当)
- 課長代理 (道路設計担当)
- 課長代理 (環四設計担当)
- 課長代理 (河川設計担当)
- 課長代理 (工事総括担当)
- 課長代理 (工事担当)
- 課長代理 (測量担当)
- 課長代理 (浚渫工事担当)
- 課長代理 (調査担当)
- 課長代理 (シンボルロード整備担当)
- 課長代理 (道路維持担当)
- 課長代理 (施設維持担当)
- 課長代理 (橋りょう維持担当)
- 課長代理 (補修担当)
- 課長代理 (街路樹担当)

千代田工区、中央工区、港工区

第二建設事務所

副 所 長

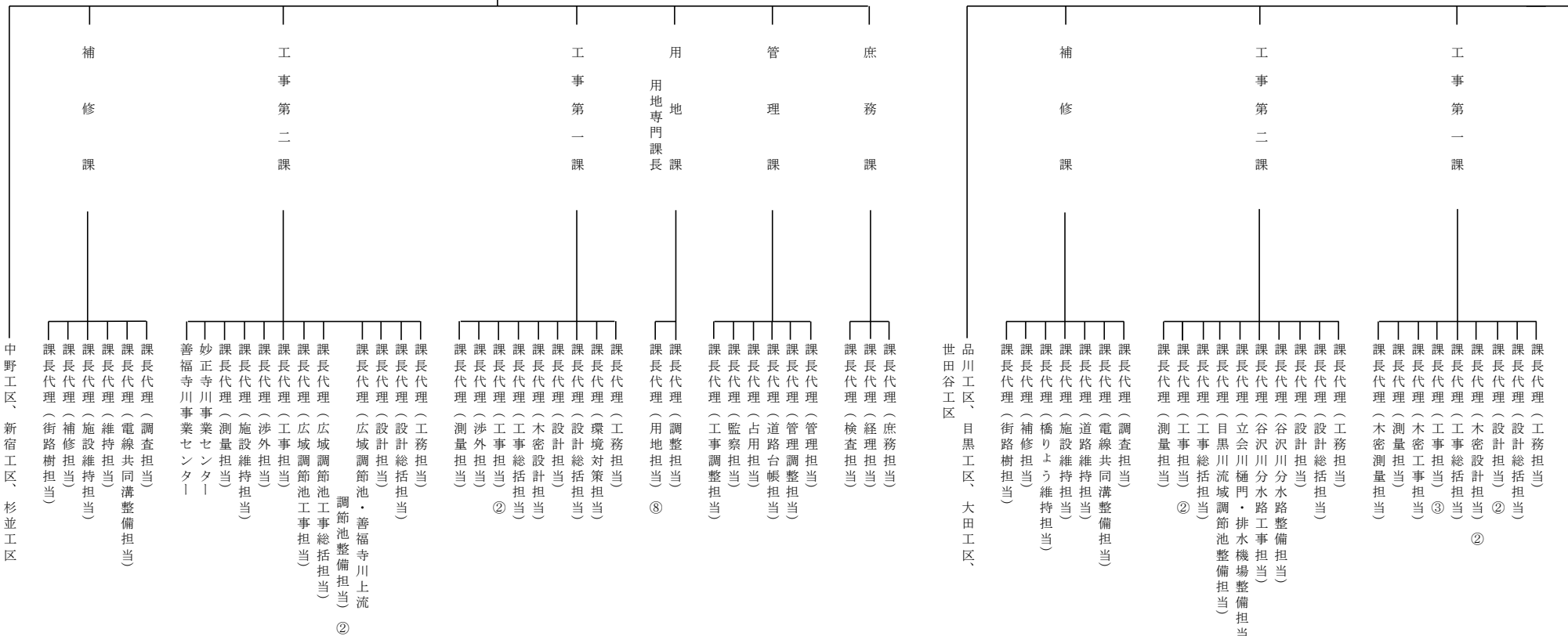
庶務課
管理課
用地専門課長^②

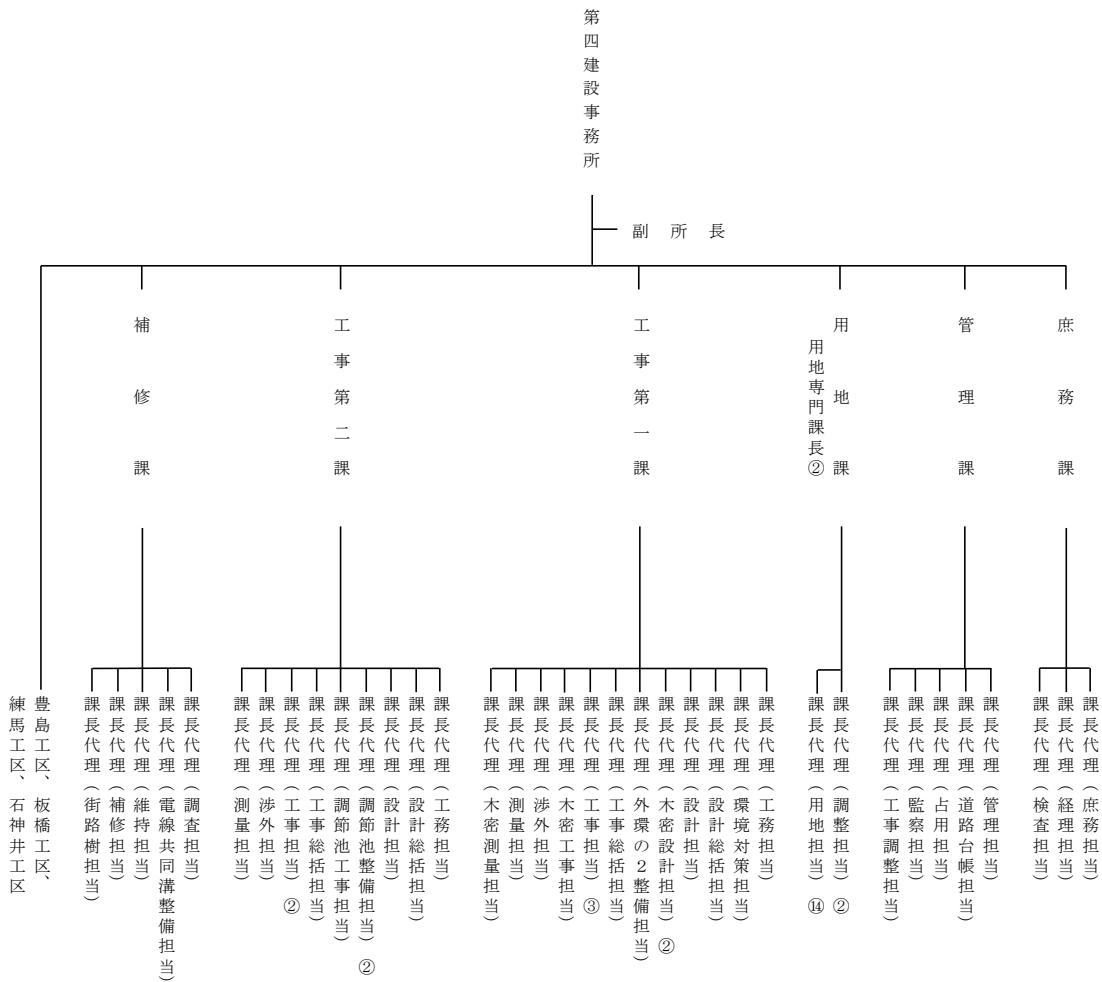
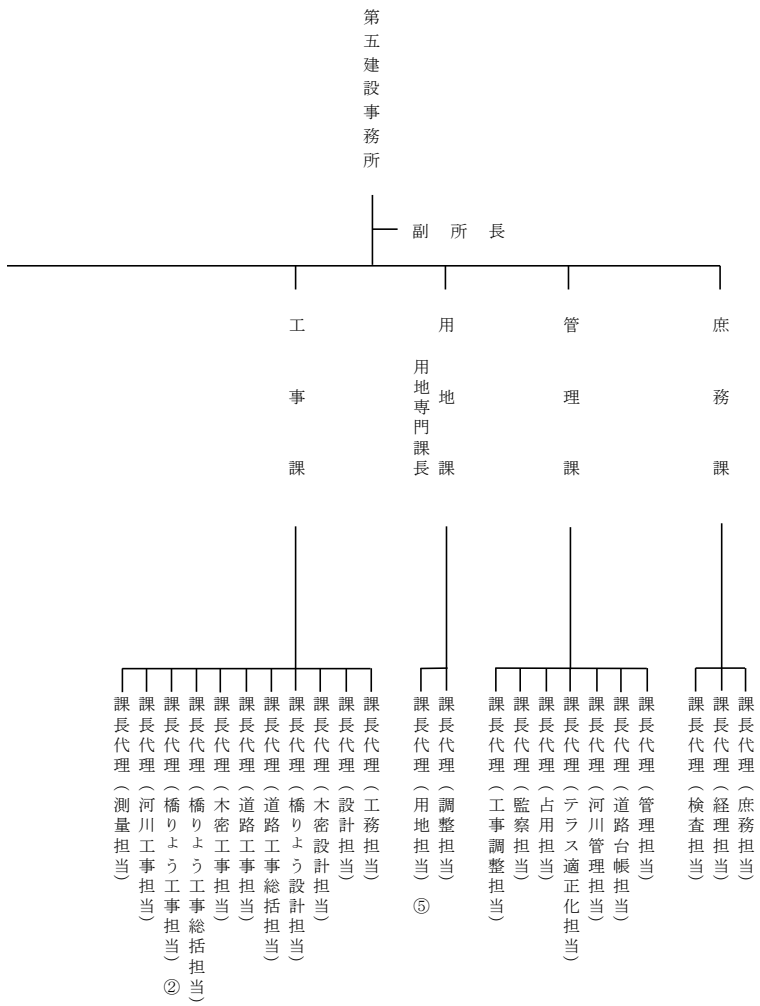
- 課長代理 (庶務担当)
- 課長代理 (経理担当)
- 課長代理 (検査担当)
- 課長代理 (管理担当)
- 課長代理 (道路台帳担当)
- 課長代理 (占有担当)
- 課長代理 (監察担当)
- 課長代理 (工事調整担当)
- 課長代理 (調整担当)
- 課長代理 (用地担当)

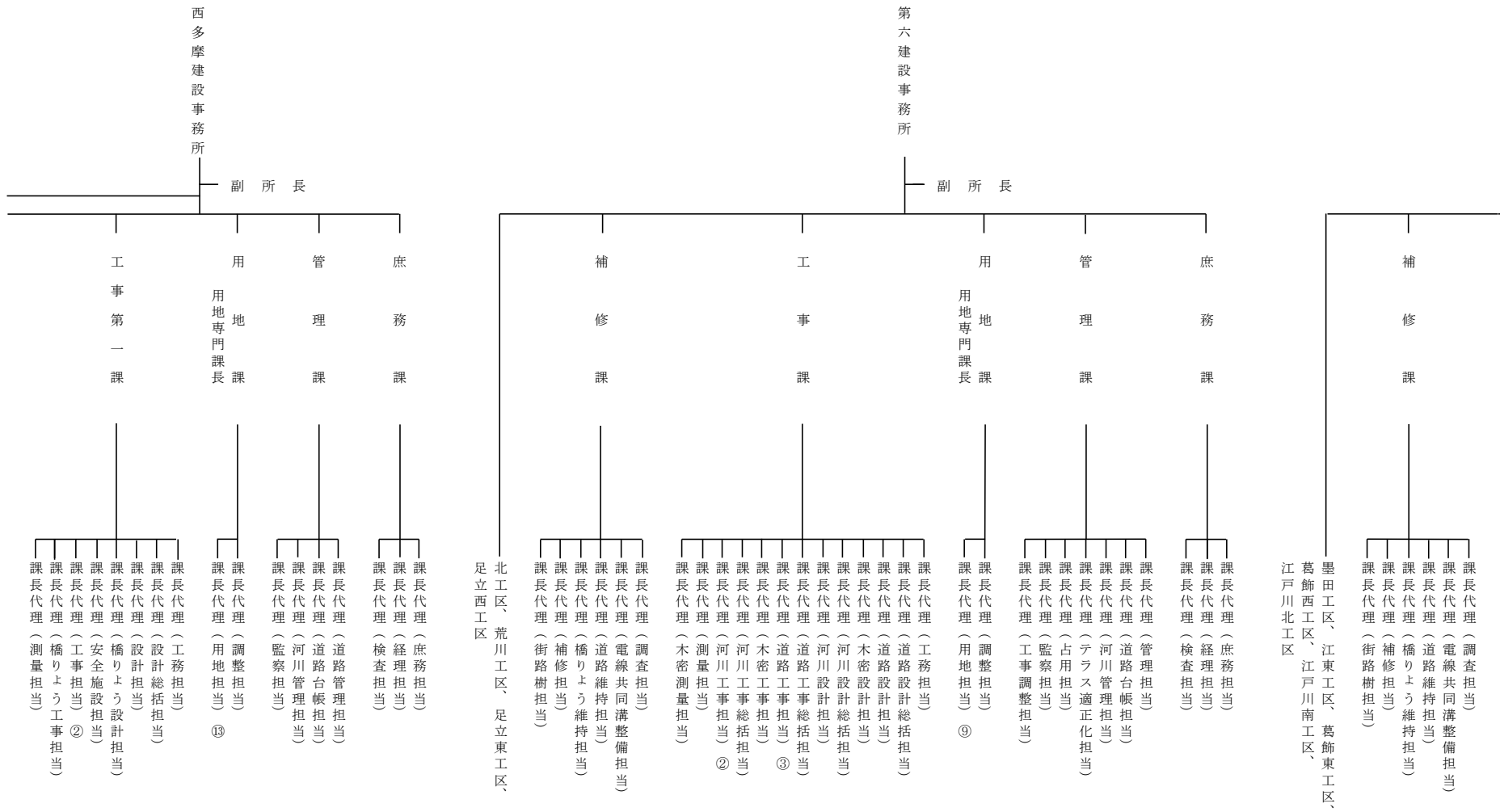
⑤

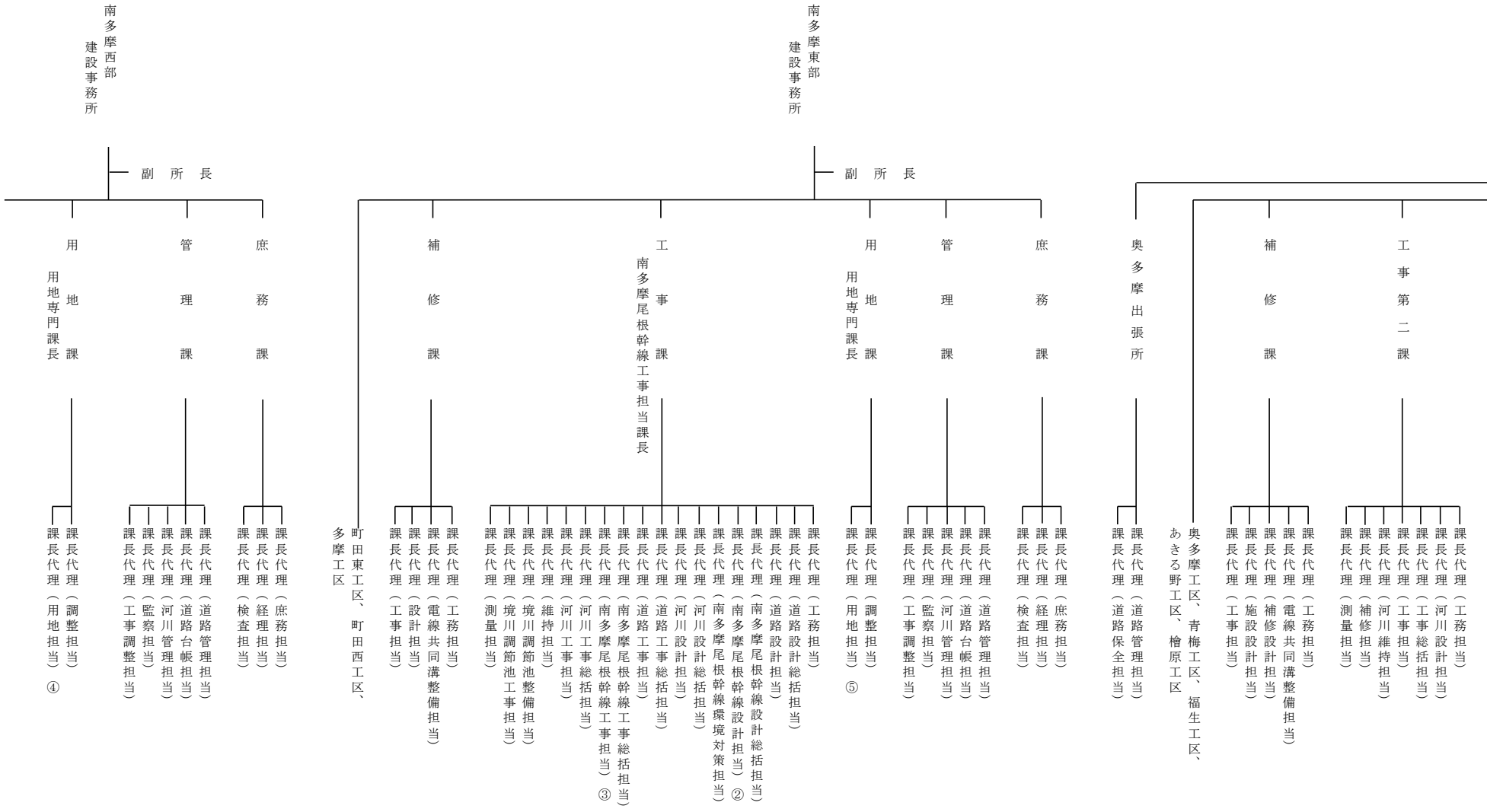
第三建設事務所

副 所 長

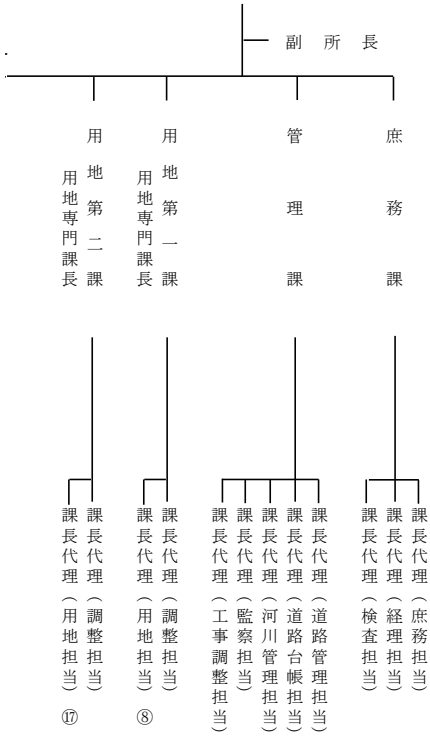




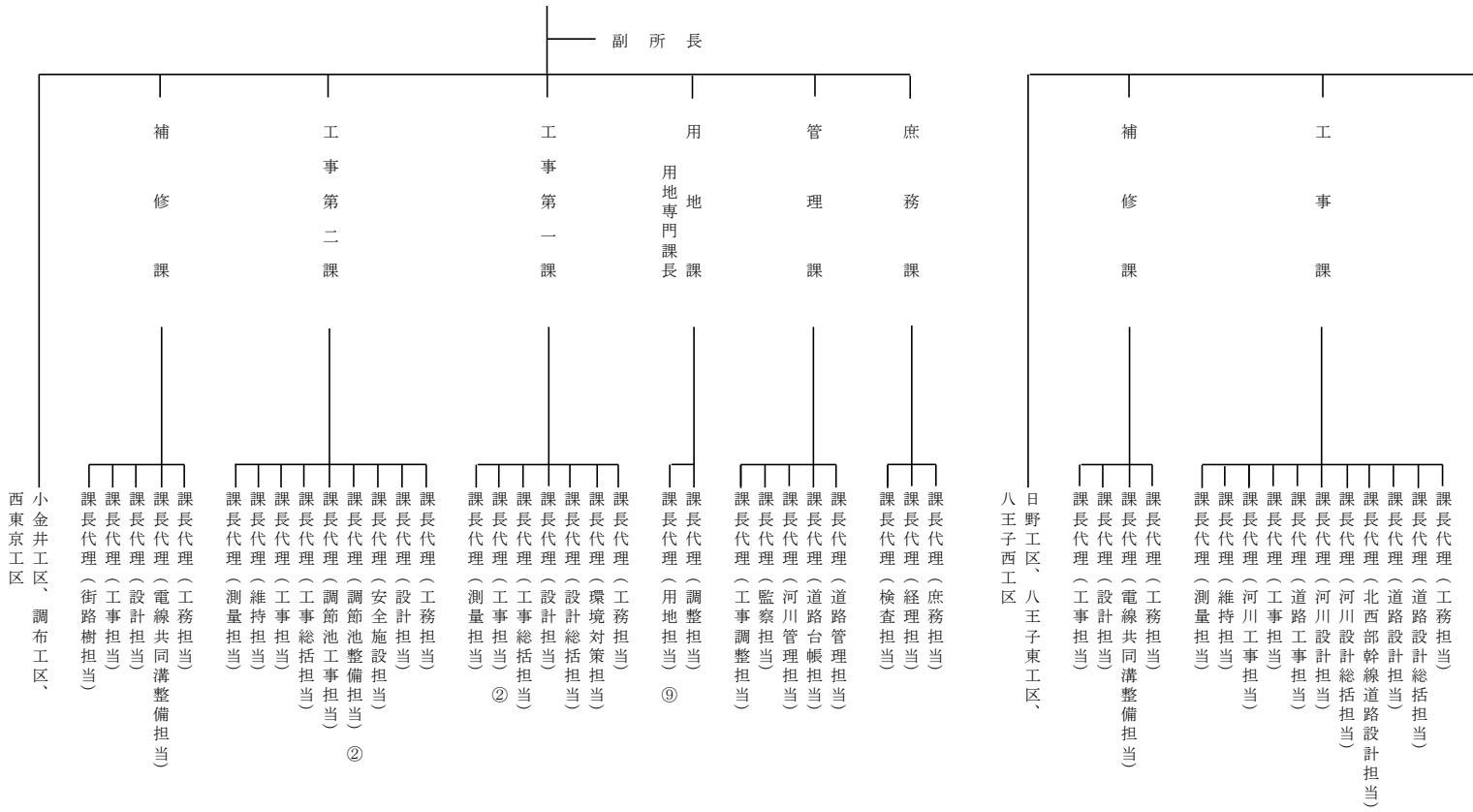




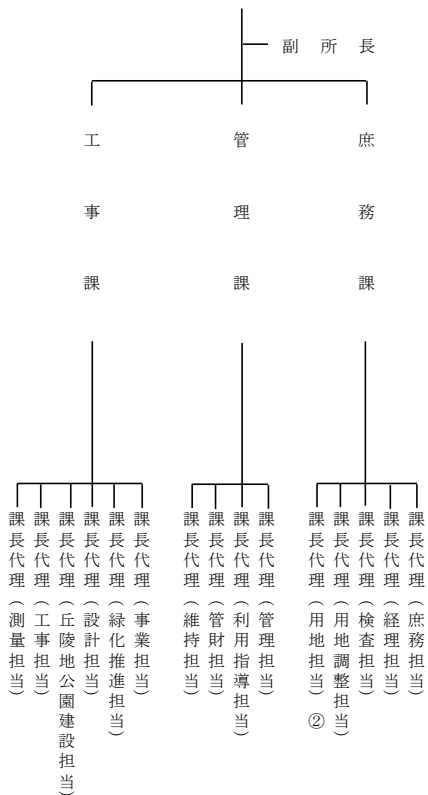
北多摩北部
建設事務所



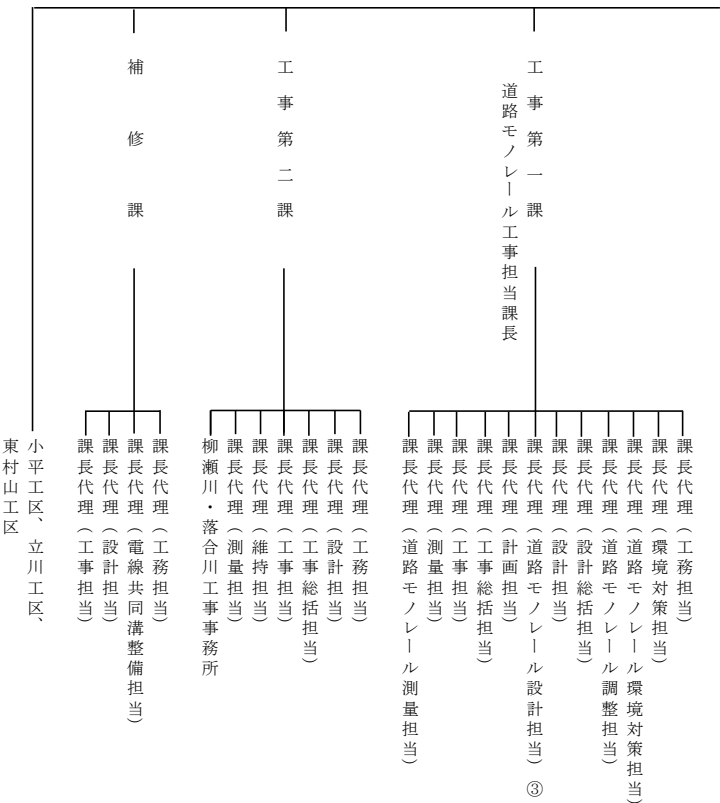
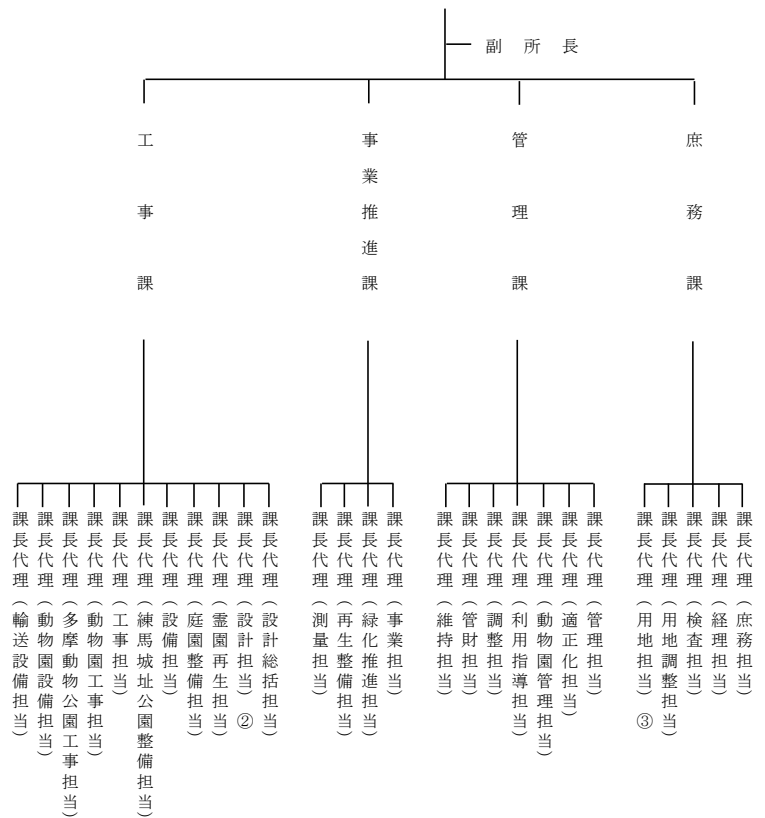
北多摩南部
建設事務所



西部公園
緑地事務所



東部公園
緑地事務所



小平工区、立川工区、
東村山工区

