

I 市 町 村

1 総 括

(1) 令和2年度 市町村普通会計決算の概況

1 収支の状況

(1) 決算規模

令和2年度の東京都市町村普通会計の決算規模は、
 歳入 2兆2,387億29百万円（前年度 1兆7,068億56百万円）
 歳出 2兆1,637億38百万円（前年度 1兆6,554億38百万円）
 であり、前年度に比べ、歳入は31.2%の増、歳出は30.7%の増となり、いずれも8年連続で増加となった。

(2) 決算収支

形式収支は749億92百万円の黒字となり、前年度（514億18百万円の黒字）に比べ235億73百万円（45.8%）の増加となった。

繰越明許費等の翌年度に繰り越すべき財源は、106億17百万円となり、前年度（66億32百万円）に比べ39億85百万円（60.1%）の増加となった。

その結果、実質収支は643億75百万円となり、前年度（447億86百万円）に比べ195億89百万円（43.7%）の増加となった。なお、団体別の実質収支としては、昭和53年度以降43年連続して全団体黒字となった。

単年度収支は、195億51百万円の黒字となり、前年度（8億61百万円の赤字）に比べ204億12百万円の増加となった。

当該年度の収支の実態を示す実質単年度収支は、254億83百万円の黒字となり、前年度（28億12百万円の赤字）に比べ282億95百万円の増加となった。

決算規模及び収支

（単位：百万円、%）

| 区分 | 年度 | 令和2年度 | 令和元年度 | 増減額 | 増減率 |
|--------------|---------|-----------|-----------|---------|--------|
| 歳入総額 | A | 2,238,729 | 1,706,856 | 531,874 | 31.2 |
| 歳出総額 | B | 2,163,738 | 1,655,438 | 508,300 | 30.7 |
| 形式収支 | A-B=C | 74,992 | 51,418 | 23,573 | 45.8 |
| 翌年度に繰り越すべき財源 | D | 10,617 | 6,632 | 3,985 | 60.1 |
| 実質収支 | C-D=E | 64,375 | 44,786 | 19,589 | 43.7 |
| 単年度収支 | F | 19,551 | △ 861 | 20,412 | - |
| 積立金 | G | 22,576 | 18,189 | 4,387 | 24.1 |
| 繰上償還金 | H | 108 | 1,384 | △ 1,275 | △ 92.2 |
| 積立金取崩し額 | I | 16,753 | 21,524 | △ 4,771 | △ 22.2 |
| 実質単年度収支 | F+G+H-I | 25,483 | △ 2,812 | 28,295 | - |

実質収支等が赤字となった団体数の推移

| 区分 | 年度 | | | | |
|---------|------|----|----|-----|----|
| | 平成28 | 29 | 30 | 令和元 | 2 |
| 実質収支 | 0 | 0 | 0 | 0 | 0 |
| 単年度収支 | 24 | 10 | 23 | 16 | 11 |
| 実質単年度収支 | 24 | 10 | 20 | 19 | 7 |

(参 考)

○ 形 式 収 支 = 歳入決算額 - 歳出決算額

○ 実 質 収 支 = 形式収支 - 翌年度に繰り越すべき財源

(翌年度に繰り越すべき財源=繰越明許費等繰越額-繰越事業に伴う未収入特定財源)

○ 単 年 度 収 支 = 当該年度実質収支 - 前年度実質収支

○ 実質単年度収支 = 単年度収支 + 財政調整基金積立額

+ 任意の地方債繰上償還額 - 財政調整基金取崩額

(3) 財 政 指 標

① 実質収支比率

標準財政規模に対する実質収支額の割合を示す実質収支比率は、7.3%となり、前年度(5.2%)を2.1ポイント上回った。

(参 考)

$$\text{○ 実質収支比率(\%)} = \frac{\text{実 質 収 支}}{\text{標準財政規模※}} \times 100$$

※ 標準財政規模は、一般財源ベースにおける地方団体の標準的な財政規模を示すもので、理論値である。なお、決算統計上、平成20年度決算から臨時財政対策債発行可能額が含まれることとされた。

実 質 収 支 比 率 の 推 移

(単位：%)

| 年度 | 平成28 | 29 | 30 | 令和元 | 2 |
|--------|------|-----|-----|-----|-----|
| 実質収支比率 | 5.0 | 5.8 | 5.3 | 5.2 | 7.3 |

② 経常収支比率

財政構造の弾力性を示す指標である経常収支比率は、前年度を1.5ポイント下回る90.5%となった。これは、経常収支比率の分母となる経常一般財源等が、地方消費税交付金の増などにより1.2%の増となり、分子となる経常経費充当一般財源等が、扶助費及び公債費の減などにより0.5%の減となったことによる。

経常収支比率が90%以上の団体は、前年度から4団体減少して21団体(18市2町1村)となった。このうち、100%以上の団体は2団体(1市1町)である。

減収補填債(特例分)、猶予特例債及び臨時財政対策債の発行額を経常一般財源等に加えない場合の経常収支比率は、前年度を1.9ポイント下回る93.1%となった。この場合、経常収支比率が100%以上の団体は5団体(4市1町)である。

(参 考)

$$\text{○ 経常収支比率(\%)} = \frac{\text{経常経費充当一般財源等}}{\text{経常一般財源等} + \text{減収補填債(特例分)} + \text{猶予特例債} + \text{臨時財政対策債}} \times 100$$

※ 令和2年度から、経常収支比率の算定における分子に、減収補填債(特例分)(平成18年度までは減税補填債)及び臨時財政対策債の発行額に加え、猶予特例債の発行額を含めることとされた。

経常収支比率の推移

(単位: %)

| 年度 | 平成28 | 29 | 30 | 令和元 | 2 |
|--------|----------------|----------------|----------------|----------------|----------------|
| 経常収支比率 | 91.1 (93.4) | 90.8 (93.7) | 91.8 (95.1) | 92.0 (95.0) | 90.5 (93.1) |

※ ()内は、減収補填債(特例分)、猶予特例債及び臨時財政対策債の発行額を、経常一般財源等に加えない場合の数値である。

経常一般財源等・経常経費充当一般財源等の推移

(単位: 百万円、%)

| 区分 \ 年度 | 平成28 | 29 | 30 | 令和元 | 2 |
|-------------|------------------------|------------------------|------------------------|------------------------|------------------------|
| 経常一般財源等 | 856,741 (835,622) | 874,903 (848,252) | 874,379 (843,926) | 886,332 (858,340) | 896,830 (871,549) |
| 増減率 | △ 2.7 (△ 2.5) | 2.1 (1.5) | △ 0.1 (△ 0.5) | 1.4 (1.7) | 1.2 (1.5) |
| 経常経費充当一般財源等 | 780,765 | 794,461 | 802,804 | 815,602 | 811,625 |
| 増減率 | 0.6 | 1.8 | 1.1 | 1.6 | △ 0.5 |

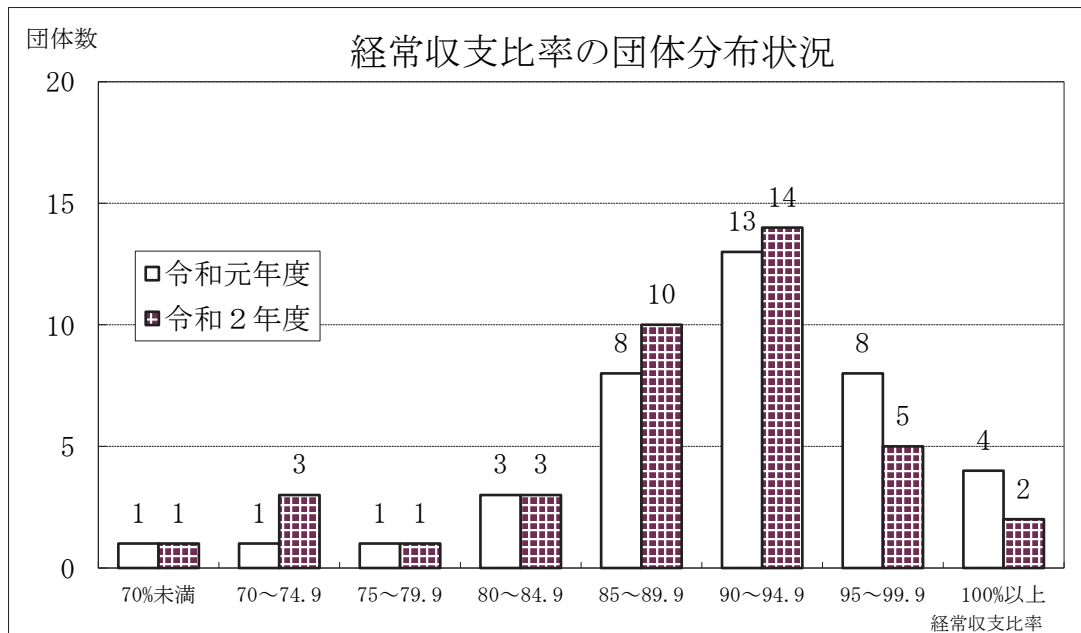
※ ()内は、減収補填債(特例分)、猶予特例債及び臨時財政対策債の発行額を、経常一般財源等に加えない場合の数値である。

性質別経常収支比率の推移

(単位：%)

| 区分 | 年度 | | | | |
|-------|----------------|----------------|----------------|----------------|----------------|
| | 平成28 | 29 | 30 | 令和元 | 2 |
| 人件費 | 23.6 (24.2) | 23.1 (23.8) | 23.2 (24.1) | 23.0 (23.7) | 23.1 (23.8) |
| 物件費 | 18.0 (18.4) | 18.2 (18.7) | 18.7 (19.4) | 19.0 (19.6) | 19.0 (19.5) |
| 維持補修費 | 1.1 (1.1) | 1.1 (1.1) | 1.1 (1.1) | 1.1 (1.1) | 1.1 (1.1) |
| 扶助費 | 15.2 (15.6) | 15.6 (16.1) | 15.8 (16.4) | 16.4 (16.9) | 15.5 (16.0) |
| 補助費等 | 10.9 (11.2) | 10.8 (11.2) | 10.8 (11.1) | 10.6 (11.0) | 11.7 (12.0) |
| 公債費 | 9.8 (10.1) | 9.6 (9.9) | 9.5 (9.9) | 9.2 (9.5) | 9.0 (9.2) |
| その他 | 12.5 (12.8) | 12.4 (12.9) | 12.7 (13.1) | 12.7 (13.2) | 11.1 (11.5) |

※ ()内は、減収補填債(特例分)、猶予特例債及び臨時財政対策債の発行額を、経常一般財源等に加えない場合の数値である。



③ 公債費負担比率

公債費負担比率は、前年度を0.5ポイント下回る7.4%となった。

一般的に危険水準とされている20%を超える団体は無かった(前年度同)。15%以上20%以下の団体は、前年度と同様1団体(1町)となった。

(参考)

$$\text{公債費負担比率(\%)} = \frac{\text{公債費充当一般財源等}}{\text{一般財源等総額}} \times 100$$

公債費負担比率の推移

(単位：%)

| 年度 | 平成28 | 29 | 30 | 令和元 | 2 |
|---------|------|-----|-----|-----|-----|
| 公債費負担比率 | 8.3 | 8.1 | 8.3 | 7.9 | 7.4 |

2 歳入の状況

令和2年度の歳入総額は、2兆2,387億29百万円で、前年度（1兆7,068億56百万円）に比べ5,318億74百万円（31.2%）の増加となった。

構成比では、国庫支出金（35.5%）が最も高く、次いで地方税（33.4%）、都支出金（12.2%）、各種交付金（4.9%）、地方債（3.7%）の順となっている。

一般財源と特定財源の区分では、一般財源が9,276億15百万円となり、前年度（9,150億73百万円）に比べ125億42百万円（1.4%）増加した。

その増減内訳としては、歳入の根幹をなす地方税が41億73百万円（0.6%）の減、地方交付税が3億48百万円（0.6%）の増となった。地方特例交付金は、子ども・子育て支援臨時交付金の皆減などにより、54億11百万円（52.9%）の減となっている。

特定財源は1兆3,111億14百万円となり、前年度（7,917億83百万円）に比べ5,193億31百万円（65.6%）増加した。

その増減内訳としては、国庫支出金が5,053億13百万円（174.8%）の増、都支出金が251億25百万円（10.2%）の増、地方債が29億74百万円（3.7%）の増、繰越金が14億98百万円（3.1%）の増などとなっている。

歳入総額に占める一般財源の割合は、前年度から12.2ポイント減少し、41.4%となっている。

（参考）

一般財源の定義は、統計種類に応じて各種あるが、決算統計上の定義は次のとおりである。

○ 一般財源：次の歳入の合計

- ・ 地方税
- ・ 地方譲与税
- ・ 利子割交付金
- ・ 配当割交付金
- ・ 株式等譲渡所得割交付金
- ・ 地方消費税交付金
- ・ ゴルフ場利用税交付金
- ・ 特別地方消費税交付金
- ・ 自動車取得税交付金
- ・ 自動車税環境性能割交付金
- ・ 法人事業税交付金
- ・ 地方特例交付金
- ・ 地方交付税
- ・ 交通安全対策特別交付金
- ・ 国有提供施設等所在市町村助成交付金

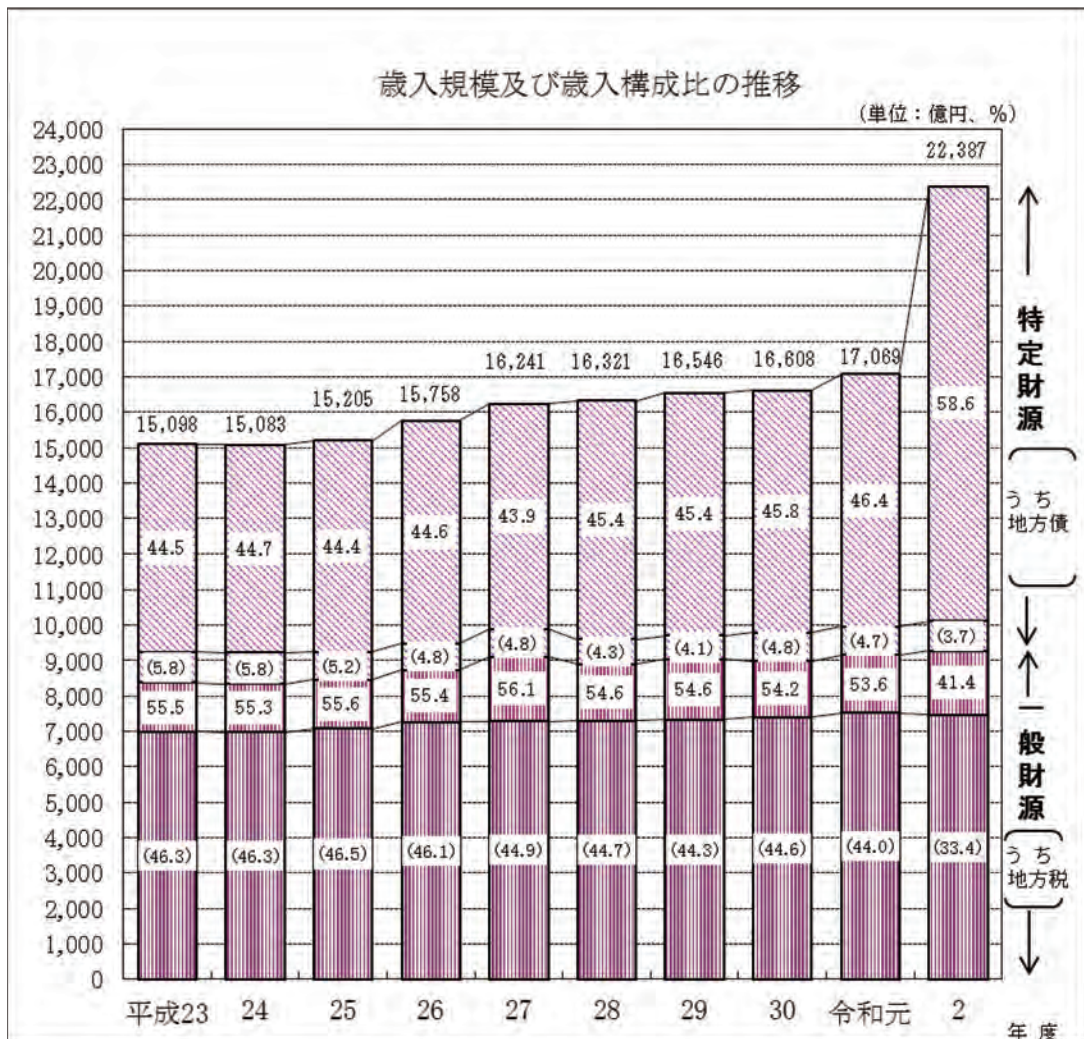
○ 一般財源等：上記の一般財源のほか、特定財源のうち用途が特定されず一般財源同様に使用される歳入を加えた合計。決算分析上、財政指標の算出に使用される。

歳入決算額の内訳

(単位：百万円、%)

| 区分 | 年度 | 令和2年度 | | 令和元年度 | | 対前年度比較 | |
|----------|----|-----------|-------|-----------|-------|----------|--------|
| | | 決算額 | 構成比 | 決算額 | 構成比 | 増減額 | 増減率 |
| 歳入総額 | | 2,238,729 | 100.0 | 1,706,856 | 100.0 | 531,874 | 31.2 |
| 一般財源 | | 927,615 | 41.4 | 915,073 | 53.6 | 12,542 | 1.4 |
| 地方税 | | 747,109 | 33.4 | 751,282 | 44.0 | △ 4,173 | △ 0.6 |
| 地方譲与税 | | 7,178 | 0.3 | 7,045 | 0.4 | 133 | 1.9 |
| 各種交付金 | | 110,011 | 4.9 | 88,366 | 5.2 | 21,645 | 24.5 |
| 地方特例交付金※ | | 4,825 | 0.2 | 10,236 | 0.6 | △ 5,411 | △ 52.9 |
| 地方交付税 | | 58,492 | 2.6 | 58,143 | 3.4 | 348 | 0.6 |
| 特定財源 | | 1,311,114 | 58.6 | 791,783 | 46.4 | 519,331 | 65.6 |
| 国庫支出金 | | 794,431 | 35.5 | 289,118 | 16.9 | 505,313 | 174.8 |
| 都支出金 | | 272,099 | 12.2 | 246,973 | 14.5 | 25,125 | 10.2 |
| 地方債 | | 83,872 | 3.7 | 80,899 | 4.7 | 2,974 | 3.7 |
| 繰越金 | | 50,329 | 2.2 | 48,831 | 2.9 | 1,498 | 3.1 |
| その他 | | 110,383 | 4.9 | 125,962 | 7.4 | △ 15,579 | △ 12.4 |

※地方特例交付金について、令和元年度の決算額は子ども・子育て支援臨時交付金を含んだ額である。



歳入の主要項目の状況は、次のとおりである。

○ 地方税

地方税は、7,471億9百万円で、前年度（7,512億82百万円）に比べ41億73百万円（0.6%）減少した。

税金の種類別にみると、市町村民税は、3,602億19百万円で、前年度に比べ78億48百万円（2.1%）の減となった。これは、平成28年度税制改正の影響などにより、法人税割が107億73百万円（28.1%）の減少となったことなどによるものである。なお、法人税割が前年度に比べ減少した団体数は、33団体であった。

固定資産税は、3,000億28百万円で、土地課税分が1億37百万円（0.1%）の減、家屋課税分が31億2百万円（2.7%）の増、償却資産課税分が6億26百万円（1.9%）の増となったことなどにより、全体で32億89百万円（1.1%）増加した。

なお、徴収率については、現年課税分が99.3%（0.1ポイント減）、滞納繰越分が42.7%（1.8ポイント増）で、全体では98.6%（前年度同）となった。

地方税の種類別決算額

（単位：百万円、%）

| 区分 | 年度 | 令和2年度 | | 令和元年度 | | 対前年度比較 | |
|---------|----|---------|-------------|---------|-------------|----------|--------|
| | | 決算額 | 地方税内 構成比 | 決算額 | 地方税内 構成比 | 増減額 | 増減率 |
| 地方税 | | 747,109 | 100.0 | 751,282 | 100.0 | △ 4,173 | △ 0.6 |
| 市町村民税 | | 360,219 | 48.2 | 368,067 | 49.0 | △ 7,848 | △ 2.1 |
| 個人均等割 | | 7,728 | 1.0 | 7,636 | 1.0 | 91 | 1.2 |
| 個人所得割 | | 313,701 | 42.0 | 310,684 | 41.4 | 3,017 | 1.0 |
| 法人均等割 | | 11,265 | 1.5 | 11,448 | 1.5 | △ 183 | △ 1.6 |
| 法人税割 | | 27,526 | 3.7 | 38,299 | 5.1 | △ 10,773 | △ 28.1 |
| 固定資産税 | | 300,028 | 40.2 | 296,739 | 39.5 | 3,289 | 1.1 |
| うち土地 | | 138,387 | 18.5 | 138,524 | 18.4 | △ 137 | △ 0.1 |
| うち家屋 | | 118,511 | 15.9 | 115,408 | 15.4 | 3,102 | 2.7 |
| うち償却資産 | | 34,323 | 4.6 | 33,697 | 4.5 | 626 | 1.9 |
| 市町村たばこ税 | | 22,381 | 3.0 | 22,802 | 3.0 | △ 421 | △ 1.8 |
| 都市計画税 | | 55,718 | 7.5 | 55,184 | 7.3 | 534 | 1.0 |
| その他 | | 8,763 | 1.2 | 8,490 | 1.1 | 273 | 3.2 |

地方税の徴収率の推移

（単位：%）

| 区分 | 年度 | 平成28 | 29 | 30 | 令和元 | 2 |
|-------|----|------|------|------|------|------|
| | 合計 | | 97.8 | 98.2 | 98.5 | 98.6 |
| 現年課税分 | | 99.3 | 99.4 | 99.4 | 99.4 | 99.3 |
| 滞納繰越分 | | 36.8 | 37.7 | 39.0 | 40.9 | 42.7 |

○ 地方交付税

地方交付税は、584億92百万円で、前年度（581億43百万円）に比べ3億48百万円（0.6%）増加した。

普通交付税は526億7百万円で、前年度に比べ15億40百万円（3.0%）の増、特別交付税は58億81百万円で、前年度に比べ11億92百万円（16.9%）の減となった。

普通交付税の交付団体は、前年度同の29団体（17市4町8村）であった。

地方交付税の内訳等

（単位：百万円、%）

| 区分 | 年度 | 令和2年度 | 令和元年度 | 対前年度比較 | |
|------------|----|--------|--------|---------|--------|
| | | 決算額 | 決算額 | 増減額 | 増減率 |
| 地方交付税 | | 58,492 | 58,143 | 348 | 0.6 |
| うち普通交付税 | | 52,607 | 51,067 | 1,540 | 3.0 |
| うち特別交付税 | | 5,881 | 7,073 | △ 1,192 | △ 16.9 |
| 普通交付税交付団体数 | | 29 | 29 | | 0 |

○ 地方譲与税

地方譲与税は、71億78百万円で、前年度（70億45百万円）に比べ1億33百万円（1.9%）増加した。

○ 各種交付金

各種交付金は、1,100億11百万円で、前年度（883億66百万円）に比べ216億45百万円（24.5%）の増加となった。

主なものは、地方消費税交付金が897億42百万円（前年度比183億48百万円・25.7%の増）、株式等譲渡所得割交付金が55億1百万円（同23億29百万円・73.4%の増）、配当割交付金が47億33百万円（同4億18百万円・8.1%の減）、国有提供施設等所在市町村助成交付金が39億79百万円（同2百万円・0.1%の減）、となっている。

各種交付金の内訳

（単位：百万円、%）

| 区分 | 年度 | 令和2年度 | 令和元年度 | 対前年度比較 | |
|-------------------|----|---------|--------|---------|---------|
| | | 決算額 | 決算額 | 増減額 | 増減率 |
| 各種交付金 | | 110,011 | 88,366 | 21,645 | 24.5 |
| 利子割交付金 | | 980 | 1,037 | △ 57 | △ 5.5 |
| 配当割交付金 | | 4,733 | 5,151 | △ 418 | △ 8.1 |
| 株式等譲渡所得割交付金 | | 5,501 | 3,172 | 2,329 | 73.4 |
| 地方消費税交付金 | | 89,742 | 71,393 | 18,348 | 25.7 |
| ゴルフ場利用税交付金 | | 356 | 401 | △ 45 | △ 11.2 |
| 自動車取得税交付金 | | 1 | 2,058 | △ 2,057 | △ 100.0 |
| 自動車税環境性能割交付金 | | 1,243 | 726 | 518 | 71.3 |
| 法人事業税交付金 | | 2,979 | | 2,979 | 皆増 |
| 交通安全対策特別交付金 | | 497 | 446 | 51 | 11.5 |
| 国有提供施設等所在市町村助成交付金 | | 3,979 | 3,981 | △ 2 | △ 0.1 |

○ 国庫支出金

国庫支出金は、7,944億31百万円で、前年度（2,891億18百万円）に比べ5,053億13百万円（174.8%）増加した。

主なものは、特別定額給付金給付事業費・事務費補助金が4,290億19百万円（前年度比皆増）、生活保護費負担金が1,005億13百万円（前年度比36百万円・0.0%の増）、児童保護費等負担金が534億62百万円（同93億17百万円・21.1%の増）、障害者自立支援給付費等負担金が434億90百万円（同15億69百万円・3.7%の増）、などとなっている。

国庫支出金の内訳

（単位：百万円、%）

| 区分 | 年度 | 令和2年度 | 令和元年度 | 対前年度比較 | |
|---------------------------|----|---------|---------|---------|--------|
| | | 決算額 | 決算額 | 増減額 | 増減率 |
| 国庫支出金 | | 794,431 | 289,118 | 505,313 | 174.8 |
| うち生活保護費負担金 | | 100,513 | 100,477 | 36 | 0.0 |
| うち児童保護費等負担金 | | 53,462 | 44,145 | 9,317 | 21.1 |
| うち障害者自立支援給付費等負担金 | | 43,490 | 41,922 | 1,569 | 3.7 |
| うち児童手当等交付金 | | 41,665 | 42,336 | △ 671 | △ 1.6 |
| うち普通建設事業費支出金 | | 19,623 | 13,513 | 6,109 | 45.2 |
| うち委託金 | | 1,737 | 1,591 | 146 | 9.2 |
| うち社会資本整備総合交付金 | | 5,372 | 8,258 | △ 2,886 | △ 35.0 |
| うち新型コロナウイルス感染症対応地方創生臨時交付金 | | 36,276 | | 36,276 | 皆増 |
| うち特別定額給付金給付事業費・事務費補助金 | | 429,019 | | 429,019 | 皆増 |
| うちその他新型コロナウイルス感染症対策関係交付金等 | | 18,622 | | 18,622 | 皆増 |

○ 都支出金

都支出金は、2,720億99百万円で、前年度（2,469億73百万円）に比べ251億25百万円（10.2%）増加した。

国庫財源を伴うものは813億12百万円（前年度比100億52百万円・14.1%の増）で、主なものは児童保護費等負担金が241億55百万円（同42億33百万円・21.3%の増）などとなっている。

また、都費のみのものは1,907億86百万円（前年度比150億73百万円・8.6%の増）で、普通建設事業費支出金が316億59百万円（同4億85百万円・1.6%の増）などとなっている。

都支出金の内訳

（単位：百万円、%）

| 区分 | 年度 | 令和2年度 | 令和元年度 | 対前年度比較 | |
|--------------------|----|---------|---------|---------|--------|
| | | 決算額 | 決算額 | 増減額 | 増減率 |
| 都支出金 | | 272,099 | 246,973 | 25,125 | 10.2 |
| 国庫財源を伴うもの | | 81,312 | 71,260 | 10,052 | 14.1 |
| うち児童保護費等負担金 | | 24,155 | 19,921 | 4,233 | 21.3 |
| うち障害者自立支援給付費等負担金 | | 21,728 | 20,943 | 785 | 3.7 |
| うち児童手当等交付金 | | 8,191 | 9,262 | △ 1,071 | △ 11.6 |
| うち普通建設事業費支出金 | | 3,121 | 2,697 | 424 | 15.7 |
| うち委託金 | | 2,235 | 1,568 | 667 | 42.5 |
| うち新型コロナウイルス対策に係るもの | | 1,817 | | 1,817 | 皆増 |
| 都費のみのもの | | 190,786 | 175,713 | 15,073 | 8.6 |
| うち普通建設事業費支出金 | | 31,659 | 31,174 | 485 | 1.6 |
| うち新型コロナウイルス対策に係るもの | | 13,315 | | 13,315 | 皆増 |

○ 地方債

地方債発行額は、838億72百万円で、前年度（808億99百万円）に比べ29億74百万円（3.7%）増加した。

主なものは、都道府県貸付金が250億1百万円（同19億38百万円・7.2%の減）、臨時財政対策債が237億75百万円（前年度比42億17百万円・15.1%の減）、一般単独事業債が98億29百万円（同11億28百万円・13.0%の増）などとなっている。

主 要 事 業 債 別 内 訳

（単位：百万円、%）

| 区分 | 年度 | 令和2年度 | | 令和元年度 | | 対前年度比較 | |
|--------------------|----|--------|-------------|--------|-------------|---------|--------|
| | | 決算額 | 地方債内 構成比 | 決算額 | 地方債内 構成比 | 増減額 | 増減率 |
| 地方債発行額 | | 83,872 | 100.0 | 80,899 | 100.0 | 2,974 | 3.7 |
| 公共事業等債 | | 1,756 | 2.1 | 2,152 | 2.7 | △ 396 | △ 18.4 |
| 防災・減災・国土強靱化緊急対策事業債 | | 148 | 0.2 | 1,492 | 1.8 | △ 1,344 | △ 90.1 |
| 学校教育施設等整備事業債 | | 7,113 | 8.5 | 3,310 | 4.1 | 3,803 | 114.9 |
| 社会福祉施設整備事業債 | | 585 | 0.7 | 351 | 0.4 | 234 | 66.6 |
| 一般廃棄物処理事業債 | | 5,753 | 6.9 | 2,908 | 3.6 | 2,845 | 97.8 |
| 一般単独事業債 | | 9,829 | 11.7 | 8,700 | 10.8 | 1,128 | 13.0 |
| うち地方道路等整備事業債 | | 1,431 | 1.7 | 1,461 | 1.8 | △ 30 | △ 2.1 |
| うち(新)緊急防災・減災事業債 | | 3,938 | 4.7 | 2,479 | 3.1 | 1,459 | 58.8 |
| うち公共施設等適正管理推進事業債 | | 1,985 | 2.4 | 1,321 | 1.6 | 664 | 50.3 |
| 辺地対策事業債 | | 474 | 0.6 | 664 | 0.8 | △ 190 | △ 28.7 |
| 過疎対策事業債 | | 695 | 0.8 | 1,058 | 1.3 | △ 363 | △ 34.3 |
| 臨時財政対策債 | | 23,775 | 28.3 | 27,992 | 34.6 | △ 4,217 | △ 15.1 |
| 都道府県貸付金 | | 25,001 | 29.8 | 26,939 | 33.3 | △ 1,938 | △ 7.2 |

（その他の収入）

○ 繰越金

繰越金は、503億29百万円で、前年度（488億31百万円）に比べ14億98百万円（3.1%）増加した。

○ 分担金及び負担金

分担金及び負担金は、76億52百万円で、前年度（132億62百万円）に比べ56億10百万円（42.3%）減少した。

○ 使用料

使用料は、129億99百万円で、前年度（160億55百万円）に比べ30億56百万円（19.0%）減少した。

○ 手数料

手数料は、164億11百万円で、前年度（164億71百万円）に比べ60百万円（0.4%）減少した。

○ 財産収入

財産収入は、44億72百万円で、前年度（44億7百万円）に比べ64百万円（1.5%）増加した。このうち、財産運用収入は17億65百万円（前年度比38百万円・2.2%の増）となっている。

○ 寄附金

寄附金は、41億38百万円で、前年度（33億19百万円）に比べ8億19百万円（24.7%）増加した。

○ 繰入金

繰入金は、387億29百万円で、前年度（515億41百万円）に比べ128億12百万円（24.9%）減少した。このうち、基金からの繰入金は354億95百万円（前年度比125億17百万円・26.1%の減）となっている。基金繰入金の内訳では、財政調整基金繰入金が167億53百万円（同47億71百万円・22.2%の減）、その他特定目的基金繰入金が186億92百万円（同75億96百万円・28.9%の減）などとなっている。

○ 諸収入

諸収入は、259億83百万円で、前年度（209億8百万円）に比べ50億76百万円（24.3%）増加した。このうち、雑入は181億52百万円（前年度比33億57百万円・22.7%の増）となっている。

なお、収益事業収入は63億87百万円（前年度比19億57百万円・44.2%の増）となったが、ピークであった平成2年度（445億69百万円）の15%以下となっている。

3 歳出の状況

令和2年度の歳出総額は、2兆1,637億38百万円となり、前年度（1兆6,554億38百万円）に比べ5,083億円（30.7%）の増加となった。

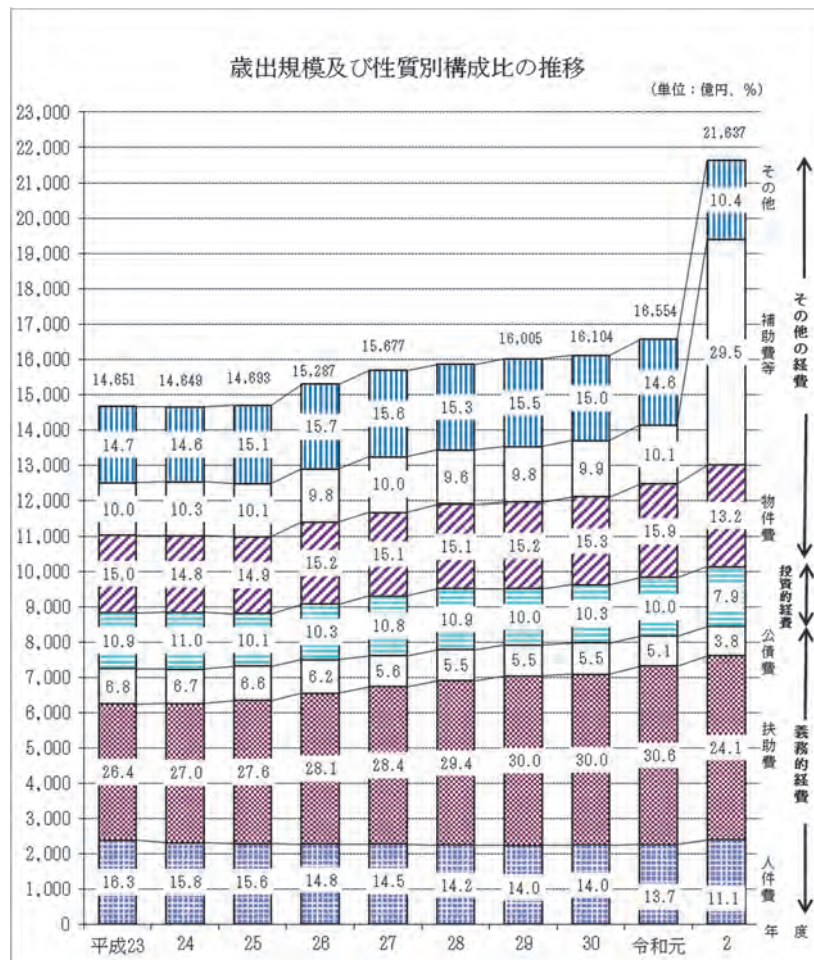
(1) 性質別歳出

性質別に分類した歳出決算額の概要は、次のとおりである。

歳出決算額（性質別）の内訳等

（単位：百万円、%）

| 区分 | 年度 | | 令和元年度 | | 対前年度比較 | | | |
|-----------|-----------|-------|-----------|-------|----------|--------|-----|-----|
| | 令和2年度 | 令和元年度 | 決算額 | 構成比 | 決算額 | 構成比 | 増減額 | 増減率 |
| 歳出総額 | 2,163,738 | 100.0 | 1,655,438 | 100.0 | 508,300 | 30.7 | | |
| 義務的経費 | 843,798 | 39.0 | 817,379 | 49.4 | 26,419 | 3.2 | | |
| 人件費 | 239,768 | 11.1 | 226,240 | 13.7 | 13,527 | 6.0 | | |
| 扶助費 | 521,561 | 24.1 | 505,919 | 30.6 | 15,642 | 3.1 | | |
| 公債費 | 82,470 | 3.8 | 85,220 | 5.1 | △ 2,750 | △ 3.2 | | |
| 投資的経費 | 170,031 | 7.9 | 165,202 | 10.0 | 4,830 | 2.9 | | |
| うち普通建設事業費 | 165,606 | 7.7 | 161,838 | 9.8 | 3,769 | 2.3 | | |
| その他の経費 | 1,149,908 | 53.1 | 672,857 | 40.6 | 477,051 | 70.9 | | |
| 物件費 | 286,435 | 13.2 | 263,959 | 15.9 | 22,476 | 8.5 | | |
| 補助費等 | 638,347 | 29.5 | 166,683 | 10.1 | 471,664 | 283.0 | | |
| 積立金 | 55,306 | 2.6 | 54,489 | 3.3 | 817 | 1.5 | | |
| 繰出金 | 151,011 | 7.0 | 175,048 | 10.6 | △ 24,037 | △ 13.7 | | |
| その他 | 18,808 | 0.9 | 12,678 | 0.8 | 6,130 | 48.4 | | |



(義務的経費)

義務的経費（人件費、扶助費及び公債費）は、8,437億98百万円で、前年度（8,173億79百万円）に比べ264億19百万円（3.2%）増加した。

歳出総額に占める割合は39.0%となり、前年度（49.4%）から10.4ポイント減少した。

○ 人件費

人件費は、2,397億68百万円で、会計年度任用職員制度の導入に伴う増などにより前年度（2,262億40百万円）に比べ135億27百万円（6.0%）増加した。内訳は、職員給が1,427億79百万円、退職金が136億81百万円などとなっている。

歳出総額に占める割合は11.1%となり、前年度（13.7%）から2.6ポイント減少した。

人 件 費 の 内 訳

(単位:百万円、%)

| 区分 | 年度 | 令和2年度 | 令和元年度 | 対前年度比較 | |
|--------|----|---------|---------|---------|-------|
| | | 決算額 | 決算額 | 増減額 | 増減率 |
| 人件費 | | 239,768 | 226,240 | 13,527 | 6.0 |
| 職員給 | | 142,779 | 144,379 | △ 1,600 | △ 1.1 |
| 退職金 | | 13,681 | 15,145 | △ 1,465 | △ 9.7 |
| 共済等負担金 | | 30,001 | 30,499 | △ 498 | △ 1.6 |
| その他 | | 53,308 | 36,218 | 17,090 | 47.2 |

※退職金には退職手当組合加入団体の組合負担金を含んでいる。

○ 扶助費

扶助費は、5,215億61百万円で、前年度（5,059億19百万円）に比べ156億42百万円（3.1%）増加した。

主なものは、児童福祉費が2,567億1百万円、生活保護費が1,320億8百万円、社会福祉費が1,137億12百万円などとなっている。

前年度に比べ増加しているのは、保育所運営費の増などにより児童福祉費が96億74百万円（3.9%）の増となったことなどによる。

歳出総額に占める割合は24.1%となり、前年度（30.6%）から6.5ポイント減少した。

扶 助 費 の 内 訳

(単位:百万円、%)

| 区分 | 年度 | 令和2年度 | 令和元年度 | 対前年度比較 | |
|-------|----|---------|---------|---------|-------|
| | | 決算額 | 決算額 | 増減額 | 増減率 |
| 扶助費 | | 521,561 | 505,919 | 15,642 | 3.1 |
| 社会福祉費 | | 113,712 | 108,854 | 4,858 | 4.5 |
| 老人福祉費 | | 2,516 | 2,505 | 12 | 0.5 |
| 児童福祉費 | | 256,701 | 247,027 | 9,674 | 3.9 |
| 生活保護費 | | 132,008 | 133,227 | △ 1,219 | △ 0.9 |
| その他 | | 16,623 | 14,306 | 2,316 | 16.2 |

○ 公債費

公債費は、824億70百万円で、前年度（852億20百万円）に比べ27億50百万円（3.2%）減少した。

歳出総額に占める割合は3.8%となり、前年度（5.1%）から1.3ポイント減少した。

公 債 費 の 状 況

（単位：百万円、%）

| 区分 | 年度 | 令和2年度 | 令和元年度 | 対前年度比較 | |
|-----|----|--------|--------|---------|-------|
| | | 決算額 | 決算額 | 増減額 | 増減率 |
| 公債費 | | 82,470 | 85,220 | △ 2,750 | △ 3.2 |

(投資的経費)

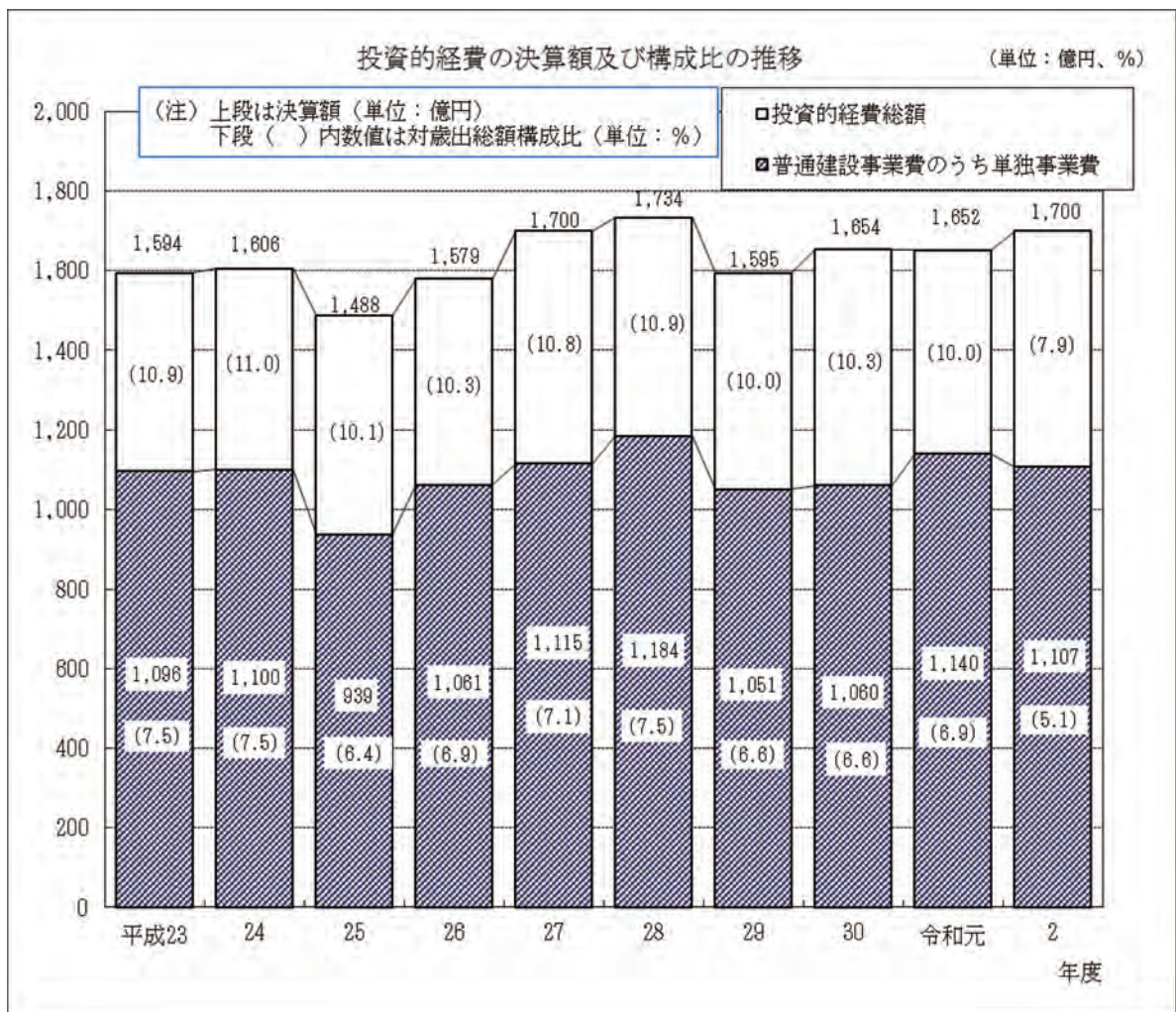
投資的経費（普通建設事業費、災害復旧事業費及び失業対策事業費）は、1,700億31百万円で、前年度（1,652億2百万円）に比べ48億30百万円（2.9%）増加した。

また、歳出総額に占める割合は7.9%となり、前年度（10.0%）か2.1ポイント減少した。

投資的経費の内訳

(単位：百万円、%)

| 区分 | 令和2年度 | | 令和元年度 | | 対前年度比較 | |
|---------|---------|-------|---------|-------|--------|------|
| | 決算額 | 歳出構成比 | 決算額 | 歳出構成比 | 増減額 | 増減率 |
| 投資的経費 | 170,031 | 7.9 | 165,202 | 10.0 | 4,830 | 2.9 |
| 普通建設事業費 | 165,606 | 7.7 | 161,838 | 9.8 | 3,769 | 2.3 |
| 災害復旧事業費 | 4,425 | 0.2 | 3,364 | 0.2 | 1,061 | 31.5 |
| 失業対策事業費 | 0 | 0.0 | 0 | 0.0 | 0 | 0.0 |



○ 普通建設事業費

普通建設事業費は1,656億6百万円で、前年度（1,618億38百万円）に比べ37億69百万円（2.3%）増加した。

補助事業費は531億87百万円で、前年度（464億3百万円）に比べ67億84百万円（14.6%）増加した。

また、単独事業費は1,107億16百万円で、前年度（1,140億11百万円）に比べ32億95百万円（2.9%）減少した。

普通建設事業費の内訳

（単位：百万円、%）

| 区分 | 令和2年度 | | 令和元年度 | | 対前年度比較 | |
|---------|---------|-------|---------|-------|---------|-------|
| | 決算額 | 歳出構成比 | 決算額 | 歳出構成比 | 増減額 | 増減率 |
| 普通建設事業費 | 165,606 | 7.7 | 161,838 | 9.8 | 3,769 | 2.3 |
| 補助事業費 | 53,187 | 2.5 | 46,403 | 2.8 | 6,784 | 14.6 |
| 単独事業費 | 110,716 | 5.1 | 114,011 | 6.9 | △ 3,295 | △ 2.9 |
| その他 | 1,703 | 0.1 | 1,424 | 0.1 | 280 | 19.6 |

・ 用地取得費

普通建設事業費のうち用地取得費は、169億3百万円で、前年度（159億47百万円）に比べ9億56百万円（6.0%）増加した。

用地取得費の普通建設事業費に占める割合は10.2%となり、前年度（9.9%）から0.3ポイント増加した。

用地取得費の状況

| 区分 | 年度 | 令和2年度 | 令和元年度 |
|------------------|---------|---------|---------|
| 用地取得費（百万円） | A | 16,903 | 15,947 |
| 普通建設事業費に占める割合（%） | | 10.2 | 9.9 |
| 決算額に係る用地取得面積（㎡） | B | 120,308 | 159,318 |
| 取得用地単価（円） | A×百万円/B | 140,498 | 100,095 |

(その他の経費)

その他の経費（物件費、補助費等、積立金、繰出金など）は、1兆1,499億8百万円で、前年度6,728億57百万円）に比べ4,770億51百万円（70.9%）増加した。

歳出総額に占める割合は53.1%となり、前年度（40.6%）から12.5ポイント増加した。

その他の経費の内訳

(単位：百万円、%)

| 区分 | 年度 | 令和2年度 | | 令和元年度 | | 対前年度比較 | |
|--------|----|-----------|-------|---------|-------|----------|--------|
| | | 決算額 | 歳出構成比 | 決算額 | 歳出構成比 | 増減額 | 増減率 |
| その他の経費 | | 1,149,908 | 53.1 | 672,857 | 40.6 | 477,051 | 70.9 |
| 物件費 | | 286,435 | 13.2 | 263,959 | 15.9 | 22,476 | 8.5 |
| 維持補修費 | | 12,136 | 0.6 | 11,795 | 0.7 | 341 | 2.9 |
| 補助費等 | | 638,347 | 29.5 | 166,683 | 10.1 | 471,664 | 283.0 |
| 積立金 | | 55,306 | 2.6 | 54,489 | 3.3 | 817 | 1.5 |
| 繰出金 | | 151,011 | 7.0 | 175,048 | 10.6 | △ 24,037 | △ 13.7 |
| その他 | | 6,672 | 0.3 | 883 | 0.1 | 5,789 | 655.3 |

○ 物件費

物件費は、2,864億35百万円で、前年度（2,639億59百万円）に比べ224億76百万円（8.5%）増加した。

主なものは委託料であり、1,989億50百万円となっている。

歳出総額に占める割合は13.2%となり、前年度（15.9%）から2.7ポイント減少した。

物件費の内訳

(単位：百万円、%)

| 区分 | 年度 | 令和2年度 | 令和元年度 | 対前年度比較 | |
|-------|----|---------|---------|----------|--------|
| | | 決算額 | 決算額 | 増減額 | 増減率 |
| 物件費 | | 286,435 | 263,959 | 22,476 | 8.5 |
| 賃金 | | | 11,147 | △ 11,147 | 皆減 |
| 旅費 | | 839 | 1,187 | △ 348 | △ 29.3 |
| 交際費 | | 15 | 55 | △ 41 | △ 73.7 |
| 需用費 | | 36,928 | 31,314 | 5,613 | 17.9 |
| 役務費 | | 8,054 | 6,905 | 1,148 | 16.6 |
| 備品購入費 | | 13,336 | 4,076 | 9,261 | 227.2 |
| 委託料 | | 198,950 | 181,869 | 17,081 | 9.4 |
| その他 | | 28,314 | 27,405 | 909 | 3.3 |

○ 補助費等

補助費等は、6,383億47百万円で、特別定額給付金の給付に伴う増などにより前年度(1,666億83百万円)に比べ4,716億64百万円(283.0%)増加した。

主なものは、補助交付金が5,121億89百万円、負担金・寄附金が762億89百万円などとなっている。

歳出総額に占める割合は29.5%となり、前年度(10.1%)から19.4ポイント増加した。

補 助 費 等 の 内 訳

(単位：百万円、%)

| 区分 | 年度 | 令和2年度 | 令和元年度 | 対前年度比較 | |
|--------------|----|---------|---------|---------|-------|
| | | 決算額 | 決算額 | 増減額 | 増減率 |
| 補助費等 | | 638,347 | 166,683 | 471,664 | 283.0 |
| 負担金・寄附金 | | 76,289 | 73,331 | 2,959 | 4.0 |
| 国・都に対するもの | | 45,049 | 44,883 | 165 | 0.4 |
| 一部事務組合に対するもの | | 22,167 | 22,739 | △572 | △2.5 |
| その他 | | 9,073 | 5,708 | 3,365 | 59.0 |
| 補助交付金 | | 512,189 | 62,364 | 449,825 | 721.3 |
| その他 | | 49,869 | 30,988 | 18,881 | 60.9 |

○ 積立金

積立金は、553億6百万円で、前年度(544億89百万円)に比べ8億17百万円(1.5%)増加した。

内訳では、財政調整基金が225億76百万円、減債基金が2億50百万円、その他特定目的基金が324億80百万円となっている。

歳出総額に占める割合は2.6%となり、前年度(3.3%)から0.7ポイント減少した。

積 立 金 の 内 訳

(単位：百万円、%)

| 区分 | 年度 | 令和2年度 | 令和元年度 | 対前年度比較 | |
|-----------|----|--------|--------|--------|-------|
| | | 決算額 | 決算額 | 増減額 | 増減率 |
| 積立金 | | 55,306 | 54,489 | 817 | 1.5 |
| 財政調整基金 | | 22,576 | 18,189 | 4,387 | 24.1 |
| 減債基金 | | 250 | 336 | △86 | △25.7 |
| その他特定目的基金 | | 32,480 | 35,964 | △3,484 | △9.7 |

○ 繰出金

繰出金は、1,510億11百万円で、公営企業会計適用等による下水道事業会計への繰出金の減等により前年度（1,750億48百万円）に比べ240億37百万円（13.7%）減少した。

主なものは、介護保険事業会計（保険事業勘定）への繰出金が514億51百万円、後期高齢者医療事業会計への繰出金が481億97百万円、国民健康保険事業会計（事業勘定）への繰出金が470億21百万円、などとなっている。

歳出総額に占める割合は7.0%となり、前年度（10.6%）から3.6ポイント減少した。

繰 出 金 の 内 訳

（単位：百万円、%）

| 区分 | 年度 | 令和2年度 | 令和元年度 | 対前年度比較 | |
|--------------|----|---------|---------|----------|--------|
| | | 決算額 | 決算額 | 増減額 | 増減率 |
| 繰出金 | | 151,011 | 175,048 | △ 24,037 | △ 13.7 |
| 公営企業（法非適） | | 3,898 | 28,697 | △ 24,798 | △ 86.4 |
| 下水道事業会計 | | 1,474 | 25,959 | △ 24,485 | △ 94.3 |
| 簡易水道事業会計 | | 438 | 446 | △ 8 | △ 1.7 |
| 宅地造成事業会計 | | 691 | 825 | △ 134 | △ 16.2 |
| その他の企業会計 | | 1,294 | 1,466 | △ 172 | △ 11.7 |
| 国保会計（事業勘定） | | 47,021 | 49,401 | △ 2,380 | △ 4.8 |
| 国保会計（直診勘定） | | 234 | 183 | 51 | 27.6 |
| 後期高齢者医療事業会計 | | 48,197 | 47,562 | 635 | 1.3 |
| 介護会計（保険勘定） | | 51,451 | 49,023 | 2,428 | 5.0 |
| 介護会計（サービス勘定） | | 165 | 168 | △ 4 | △ 2.2 |
| その他 | | 44 | 13 | 31 | 240.8 |

(2) 目的別歳出

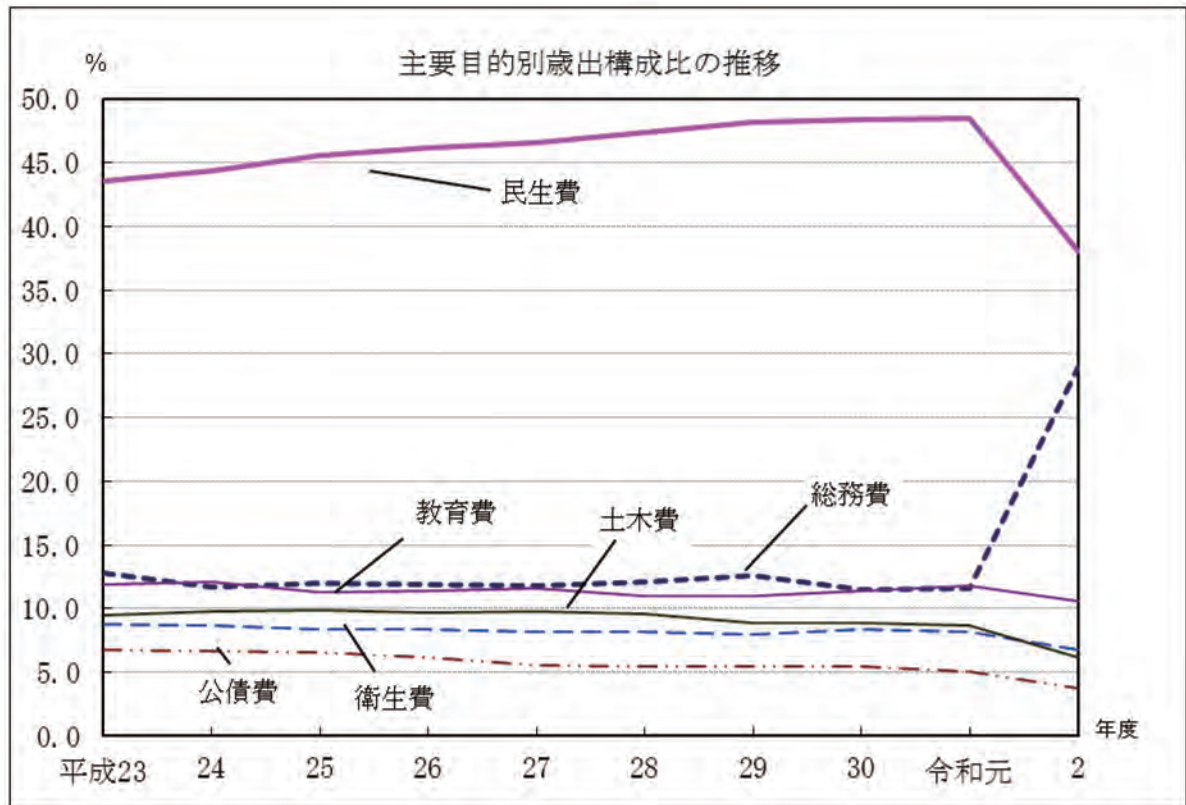
目的別に歳出構成比をみると、最も高いのは民生費（38.0%）であり、以下、総務費（29.0%）、教育費（10.6%）、衛生費（6.8%）、土木費（6.2%）の順となっている。

なお、民生費は、平成6年度以降27年連続して目的別構成比で第1位となっている。

主要目的別歳出決算額

(単位：百万円、%)

| 区分 | 令和2年度 | | 令和元年度 | | 対前年度比較 | |
|---------|-----------|-------|-----------|-------|----------|-------|
| | 決算額 | 歳出構成比 | 決算額 | 歳出構成比 | 増減額 | 増減率 |
| 歳出総額 | 2,163,738 | 100.0 | 1,655,438 | 100.0 | 508,300 | 30.7 |
| うち総務費 | 628,314 | 29.0 | 191,881 | 11.6 | 436,433 | 227.4 |
| うち民生費 | 821,582 | 38.0 | 803,176 | 48.5 | 18,406 | 2.3 |
| うち衛生費 | 148,059 | 6.8 | 136,331 | 8.2 | 11,728 | 8.6 |
| うち土木費 | 133,411 | 6.2 | 144,059 | 8.7 | △ 10,648 | △ 7.4 |
| うち消防費 | 56,767 | 2.6 | 55,996 | 3.4 | 771 | 1.4 |
| うち教育費 | 229,531 | 10.6 | 194,569 | 11.8 | 34,962 | 18.0 |
| うち災害復旧費 | 4,425 | 0.2 | 3,364 | 0.2 | 1,061 | 31.5 |
| うち公債費 | 82,470 | 3.8 | 85,222 | 5.1 | △ 2,752 | △ 3.2 |



費目別の主な特徴は、次のとおりである。

○ 総務費

総務費は、6,283億14百万円で、前年度（1,918億81百万円）に比べ4,364億33百万円（227.4%）増加した。

主なものは、総務管理費が5,934億2百万円などとなっている。

前年度に比べ増加しているのは、特別定額給付金の給付などに伴う総務管理費4,340億24百万円（272.3%）の増などによる。

総 務 費 の 内 訳

（単位：百万円、%）

| 区分 | 年度 | 令和2年度 | 令和元年度 | 対前年度比較 | |
|------------|----|---------|---------|---------|--------|
| | | 決算額 | 決算額 | 増減額 | 増減率 |
| 総務費 | | 628,314 | 191,881 | 436,433 | 227.4 |
| 総務管理費 | | 593,402 | 159,378 | 434,024 | 272.3 |
| 徴税費 | | 16,130 | 16,712 | △ 581 | △ 3.5 |
| 戸籍・住民基本台帳費 | | 11,740 | 9,328 | 2,412 | 25.9 |
| 選挙費 | | 3,058 | 4,426 | △ 1,368 | △ 30.9 |
| 統計調査費 | | 2,929 | 991 | 1,938 | 195.5 |
| 監査委員費 | | 1,055 | 1,047 | 8 | 0.8 |

○ 民生費

民生費は、8,215億82百万円で、前年度（8,031億76百万円）に比べ184億6百万円（2.3%）増加した。

主なものは、児童福祉費が3,634億円、社会福祉費が1,976億33百万円、生活保護費が1,423億41百万円などとなっている。

前年度に比べ増加しているのは、児童福祉費140億79百万円（4.0%）の増などによる。

民 生 費 の 内 訳

（単位：百万円、%）

| 区分 | 年度 | 令和2年度 | 令和元年度 | 対前年度比較 | |
|-------|----|---------|---------|---------|--------|
| | | 決算額 | 決算額 | 増減額 | 増減率 |
| 民生費 | | 821,582 | 803,176 | 18,406 | 2.3 |
| 社会福祉費 | | 197,633 | 194,456 | 3,177 | 1.6 |
| 老人福祉費 | | 118,014 | 114,554 | 3,460 | 3.0 |
| 児童福祉費 | | 363,400 | 349,321 | 14,079 | 4.0 |
| 生活保護費 | | 142,341 | 144,518 | △ 2,178 | △ 1.5 |
| 災害救助費 | | 195 | 327 | △ 133 | △ 40.6 |

○ 衛生費

衛生費は、1,480億59百万円で、前年度（1,363億31百万円）に比べ117億28百万円（8.6%）増加した。

主なものは、清掃費が876億86百万円、保健衛生費が576億67百万円などとなっている。前年度に比べ増加しているのは、保健衛生費85億23百万円（17.3%）の増などによる。

衛 生 費 の 内 訳

（単位：百万円、%）

| 区分 | 年度 | 令和2年度 | 令和元年度 | 対前年度比較 | |
|-------|----|---------|---------|--------|------|
| | | 決算額 | 決算額 | 増減額 | 増減率 |
| 衛生費 | | 148,059 | 136,331 | 11,728 | 8.6 |
| 保健衛生費 | | 57,667 | 49,143 | 8,523 | 17.3 |
| 結核対策費 | | 556 | 540 | 16 | 3.0 |
| 保健所費 | | 2,149 | 1,713 | 436 | 25.5 |
| 清掃費 | | 87,686 | 84,934 | 2,752 | 3.2 |

○ 土木費

土木費は1,334億11百万円で、前年度（1,440億59百万円）に比べ106億48百万円（7.4%）減少した。

主なものは、都市計画費が899億20百万円、道路橋りょう費が314億16百万円などとなっている。

前年度に比べ減少しているのは、道路橋りょう費53億31百万円（14.5%）の減、住宅費24億47百万円（38.2%）の減などによる。

土 木 費 の 内 訳

（単位：百万円、%）

| 区分 | 年度 | 令和2年度 | 令和元年度 | 対前年度比較 | |
|---------|----|---------|---------|----------|--------|
| | | 決算額 | 決算額 | 増減額 | 増減率 |
| 土木費 | | 133,411 | 144,059 | △ 10,648 | △ 7.4 |
| 土木管理費 | | 7,254 | 7,662 | △ 408 | △ 5.3 |
| 道路橋りょう費 | | 31,416 | 36,747 | △ 5,331 | △ 14.5 |
| 河川費 | | 832 | 1,208 | △ 376 | △ 31.1 |
| 港湾費 | | 17 | 22 | △ 4 | △ 19.8 |
| 都市計画費 | | 89,920 | 92,001 | △ 2,081 | △ 2.3 |
| 住宅費 | | 3,963 | 6,410 | △ 2,447 | △ 38.2 |
| 空港費 | | 9 | 9 | 0 | △ 0.4 |

○ 教育費

教育費は、2,295億31百万円で、前年度（1,945億69百万円）に比べ349億62百万円（18.0%）増加した。

主なものは、小学校費が627億39百万円、教育総務費が488億18百万円などとなっている。

前年度に比べ増加しているのは、小学校費205億62百万円（48.7%）の増、中学校費101億54百万円（41.3%）の増などによる。

教 育 費 の 内 訳

（単位：百万円、%）

| 区分 | 年度 | 令和2年度 | 令和元年度 | 対前年度比較 | |
|-------|----|---------|---------|---------|--------|
| | | 決算額 | 決算額 | 増減額 | 増減率 |
| 教育費 | | 229,531 | 194,569 | 34,962 | 18.0 |
| 教育総務費 | | 48,818 | 42,770 | 6,048 | 14.1 |
| 小学校費 | | 62,739 | 42,178 | 20,562 | 48.7 |
| 中学校費 | | 34,755 | 24,600 | 10,154 | 41.3 |
| 幼稚園費 | | 803 | 558 | 245 | 43.9 |
| 社会教育費 | | 35,564 | 35,990 | △ 426 | △ 1.2 |
| 体育施設費 | | 18,001 | 21,107 | △ 3,106 | △ 14.7 |
| 学校給食費 | | 28,851 | 27,366 | 1,485 | 5.4 |

4 将来にわたる財政負担

市町村の将来にわたる財政負担について、地方債現在高及び債務負担行為翌年度以降支出予定額を負担増要因、積立金現在高を負担減要因とみなして分析すると、その主な特徴は次のとおりである。

(1) 将来にわたる財政負担

積立金現在高が増加したものの、地方債現在高及び債務負担行為翌年度以降支出予定額が増加した結果、将来にわたる財政負担（地方債現在高＋債務負担行為翌年度以降支出予定額－積立金現在高）は、9,211億95百万円となり、前年度（9,042億8百万円）に比べ169億87百万円（1.9%）増加した。

将来にわたる財政負担の標準財政規模に対する割合は103.9%となり、前年度（105.1%）から1.2ポイント減少した。

将来にわたる財政負担の状況

（単位：百万円、%）

| 区分 | 年度 | 令和2年度 | 令和元年度 | 対前年度比較 | |
|--------------------|------------------------|---------|---------|--------|-----|
| | | 決算額 | 決算額 | 増減額 | 増減率 |
| 地方債現在高 | A | 861,026 | 855,560 | 5,466 | 0.6 |
| 債務負担行為翌年度以降支出予定額 | B | 467,221 | 434,854 | 32,367 | 7.4 |
| 積立金現在高 | C | 407,052 | 386,207 | 20,845 | 5.4 |
| 将来にわたる財政負担 | A+B-C | 921,195 | 904,208 | 16,987 | 1.9 |
| 標準財政規模 | D | 886,633 | 860,533 | 26,101 | 3.0 |
| 将来にわたる財政負担の標準財政規模比 | $(A+B-C)/D \times 100$ | 103.9 | 105.1 | | |

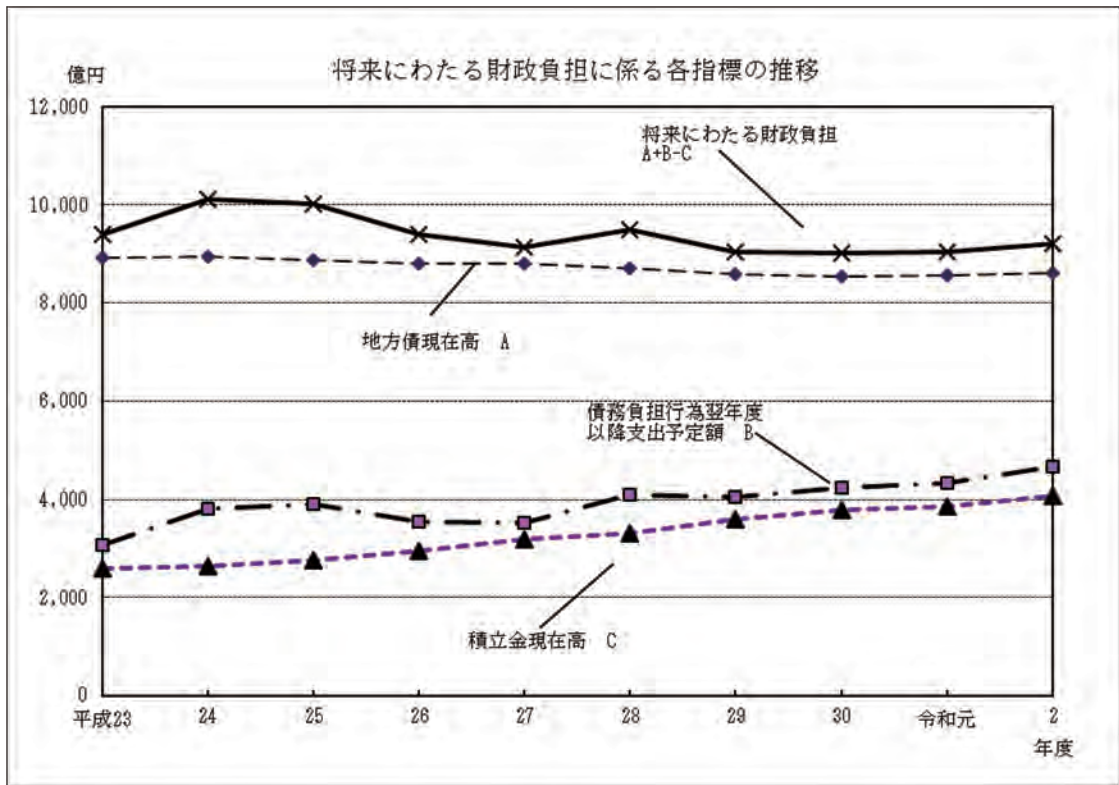
※標準財政規模は、臨時財政対策債発行可能額を含めた数値である。

将来にわたる財政負担の対標準財政規模比の推移

（単位：%）

| 年度 | 平成23 | 24 | 25 | 26 | 27 | 28 | 29 | 30 | 令和元 | 2 |
|-----------------------------|-------|-------|-------|-------|-------|-------|-------|-------|-------|-------|
| 将来にわたる財政負担 (A+B-C)/D×100 | 116.5 | 125.1 | 123.5 | 114.3 | 107.7 | 110.5 | 105.5 | 105.1 | 105.1 | 103.9 |

※標準財政規模は、臨時財政対策債発行可能額を含めた数値である。



(2) 地方債現在高

地方債現在高は、8,610億26百万円で、前年度（8,555億60百万円）に比べ54億66百万円（0.6%）増加した。

主なものは、臨時財政対策債が3,444億76百万円、都道府県貸付金が2,359億47百万円、学校教育施設等整備事業債が843億72百万円などとなっている。

前年度に比べ増加しているのは、都道府県貸付金54億54百万円（2.4%）の増、一般廃棄物処理事業債43億22百万円（28.8%）の増などによるものである。

地方債現在高の内訳

(単位：百万円、%)

| 区分 | 年度 | 令和2年度 | | 令和元年度 | | 対前年度比較 | |
|------------------|----|---------|---------|---------|---------|---------|--------|
| | | 現在高 | 地方債内構成比 | 現在高 | 地方債内構成比 | 増減額 | 増減率 |
| 地方債現在高 | | 861,026 | 100.0 | 855,560 | 100.0 | 5,466 | 0.6 |
| 公共事業等債 | | 19,452 | 2.3 | 19,308 | 2.3 | 144 | 0.7 |
| 防災・減災・国土強靱化対策事業債 | | 1,639 | 0.2 | 1,492 | 0.2 | 148 | 9.9 |
| (旧)緊急防災・減災事業債 | | 1,663 | 0.2 | 2,372 | 0.3 | △ 709 | △ 29.9 |
| 全国防災事業債 | | 1,571 | 0.2 | 1,795 | 0.2 | △ 225 | △ 12.5 |
| 学校教育施設等整備事業債 | | 84,372 | 9.8 | 84,948 | 9.9 | △ 575 | △ 0.7 |
| 社会福祉施設整備事業債 | | 10,024 | 1.2 | 10,522 | 1.2 | △ 498 | △ 4.7 |
| 一般廃棄物処理事業債 | | 19,326 | 2.2 | 15,004 | 1.8 | 4,322 | 28.8 |
| 一般単独事業債 | | 73,676 | 8.6 | 73,309 | 8.6 | 367 | 0.5 |
| うち地方道路等整備事業債 | | 17,934 | 2.1 | 18,710 | 2.2 | △ 776 | △ 4.1 |
| うち(新)緊急防災・減災事業債 | | 14,851 | 1.7 | 12,041 | 1.4 | 2,811 | 23.3 |
| うち公共施設等適正管理推進事業債 | | 5,207 | 0.6 | 3,277 | 0.4 | 1,929 | 58.9 |
| 辺地対策事業債 | | 4,618 | 0.5 | 4,724 | 0.6 | △ 106 | △ 2.2 |
| 過疎対策事業債 | | 4,395 | 0.5 | 4,193 | 0.5 | 201 | 4.8 |
| 減収補填債 | | 2,163 | 0.3 | 315 | 0.0 | 1,848 | 586.8 |
| 減収補填債特例分 | | 1,471 | 0.2 | 504 | 0.1 | 967 | 192.1 |
| 減税補填債 | | 11,167 | 1.3 | 15,151 | 1.8 | △ 3,984 | △ 26.3 |
| 臨時財政対策債 | | 344,476 | 40.0 | 347,243 | 40.6 | △ 2,767 | △ 0.8 |
| 都道府県貸付金 | | 235,947 | 27.4 | 230,493 | 26.9 | 5,454 | 2.4 |

(3) 債務負担行為翌年度以降支出予定額

債務負担行為翌年度以降支出予定額（その他実質的な債務負担を含む。）は、4,672億21百万円で、前年度（4,348億54百万円）に比べ323億67百万円（7.4%）増加した。

主なものは、物件の購入等に係るものが2,528億64百万円、その他に係るものが2,069億67百万円などとなっている。

前年度に比べ増加しているのは、その他に係るもの274億62百万円（15.3%）の増などによるものである。

債務負担行為翌年度以降支出予定額の内訳

（単位：百万円、%）

| 区分 | 年度 | 令和2年度 | 令和元年度 | 対前年度比較 | |
|------------------|----|---------|---------|--------|------|
| | | 計上額 | 計上額 | 増減額 | 増減率 |
| 債務負担行為翌年度以降支出予定額 | | 467,030 | 434,854 | 32,176 | 7.4 |
| 物件の購入等 | | 252,864 | 249,892 | 2,972 | 1.2 |
| 債務保証・損失補償 | | 7,199 | 5,457 | 1,742 | 31.9 |
| その他 | | 206,967 | 179,505 | 27,462 | 15.3 |
| その他実質的な債務負担 | | 191 | 0 | 191 | 皆増 |
| 計 | | 467,221 | 434,854 | 32,367 | 7.4 |

(4) 積立金現在高

積立金現在高は、4,070億52百万円で、前年度（3,862億7百万円）に比べ208億45百万円（5.4%）増加した。

内訳では、財政調整基金が1,277億63百万円、減債基金が45億28百万円、その他特定目的基金が2,747億61百万円となっている。

前年度に比べ増加しているのは、その他特定目的基金137億89百万円（5.3%）の増などによるものである。

積立金現在高の内訳

（単位：百万円、%）

| 区分 | 年度 | 令和2年度 | 令和元年度 | 対前年度比較 | |
|-----------|----|---------|---------|--------|-----|
| | | 現在高 | 現在高 | 増減額 | 増減率 |
| 積立金現在高 | | 407,052 | 386,207 | 20,845 | 5.4 |
| 財政調整基金 | | 127,763 | 120,906 | 6,857 | 5.7 |
| 減債基金 | | 4,528 | 4,328 | 200 | 4.6 |
| その他特定目的基金 | | 274,761 | 260,973 | 13,789 | 5.3 |

(別表)

公債費負担比率・経常収支比率対前年度比較

(単位：%、ポイント)

| 区分 団体 | 公債費負担比率 | | | 経常収支比率 | | |
|----------|---------|-------|------|--------|-------|-------|
| | 令和2年度 | 令和元年度 | 増減 | 令和2年度 | 令和元年度 | 増減 |
| 八王子市 | 8.7 | 8.6 | 0.1 | 85.7 | 87.3 | △1.6 |
| 立川市 | 5.1 | 7.1 | △2.0 | 87.8 | 91.0 | △3.2 |
| 武蔵野市 | 3.2 | 3.4 | △0.2 | 84.2 | 84.3 | △0.1 |
| 三鷹市 | 7.7 | 10.7 | △3.0 | 89.4 | 89.8 | △0.4 |
| 青梅市 | 8.8 | 9.4 | △0.6 | 99.1 | 100.2 | △1.1 |
| 府中市 | 5.0 | 5.4 | △0.4 | 85.1 | 87.0 | △1.9 |
| 昭島市 | 7.7 | 7.8 | △0.1 | 92.4 | 93.9 | △1.5 |
| 調布市 | 5.8 | 5.6 | 0.2 | 91.3 | 89.7 | 1.6 |
| 町田市 | 7.6 | 7.4 | 0.2 | 91.9 | 93.3 | △1.4 |
| 小金井市 | 7.9 | 8.4 | △0.5 | 94.8 | 95.6 | △0.8 |
| 小平市 | 7.5 | 8.2 | △0.7 | 91.0 | 93.7 | △2.7 |
| 日野市 | 7.4 | 7.5 | △0.1 | 96.2 | 95.0 | 1.2 |
| 東村山市 | 11.0 | 11.6 | △0.6 | 93.1 | 96.8 | △3.7 |
| 国分寺市 | 6.0 | 6.4 | △0.4 | 93.4 | 94.5 | △1.1 |
| 国立市 | 8.4 | 8.2 | 0.2 | 98.3 | 100.2 | △1.9 |
| 福生市 | 4.3 | 4.7 | △0.4 | 90.2 | 91.3 | △1.1 |
| 狛江市 | 8.5 | 9.6 | △1.1 | 89.7 | 92.7 | △3.0 |
| 東大和市 | 7.9 | 7.6 | 0.3 | 92.1 | 96.6 | △4.5 |
| 清瀬市 | 9.8 | 10.3 | △0.5 | 91.6 | 95.1 | △3.5 |
| 東久留米市 | 7.4 | 8.0 | △0.6 | 92.9 | 93.7 | △0.8 |
| 武蔵村山市 | 6.8 | 6.8 | 0.0 | 92.4 | 95.3 | △2.9 |
| 多摩市 | 5.1 | 5.4 | △0.3 | 87.3 | 90.6 | △3.3 |
| 稲城市 | 8.9 | 9.0 | △0.1 | 88.3 | 91.1 | △2.8 |
| 羽村市 | 6.6 | 6.9 | △0.3 | 100.2 | 102.6 | △2.4 |
| あきる野市 | 11.4 | 12.6 | △1.2 | 97.5 | 99.3 | △1.8 |
| 西東京市 | 10.3 | 11.9 | △1.6 | 94.0 | 95.1 | △1.1 |
| 市計 | 7.3 | 7.8 | △0.5 | 90.6 | 92.1 | △1.5 |
| 瑞穂町 | 4.9 | 4.8 | 0.1 | 91.0 | 90.9 | 0.1 |
| 日の出町 | 8.5 | 8.9 | △0.4 | 105.5 | 104.0 | 1.5 |
| 檜原村 | 4.7 | 5.2 | △0.5 | 73.5 | 81.3 | △7.8 |
| 奥多摩町 | 5.5 | 6.2 | △0.7 | 72.7 | 74.3 | △1.6 |
| 大島町 | 19.9 | 18.9 | 1.0 | 89.4 | 88.3 | 1.1 |
| 利島村 | 7.9 | 7.1 | 0.8 | 62.5 | 80.3 | △17.8 |
| 新島村 | 11.0 | 10.5 | 0.5 | 84.4 | 85.9 | △1.5 |
| 神津島村 | 8.8 | 9.2 | △0.4 | 76.4 | 77.0 | △0.6 |
| 三宅村 | 10.8 | 11.6 | △0.8 | 85.2 | 91.1 | △5.9 |
| 御蔵島村 | 5.5 | 7.0 | △1.5 | 89.3 | 55.3 | 34.0 |
| 八丈町 | 13.0 | 15.7 | △2.7 | 84.6 | 90.7 | △6.1 |
| 青ヶ島村 | 2.7 | 3.0 | △0.3 | 98.7 | 89.3 | 9.4 |
| 小笠原村 | 7.9 | 10.9 | △3.0 | 73.7 | 85.7 | △12.0 |
| 町村計 | 8.9 | 9.4 | △0.5 | 87.1 | 89.0 | △1.9 |
| 市町村計 | 7.4 | 7.9 | △0.5 | 90.5 | 92.0 | △1.5 |

※ 経常収支比率は、経常一般財源等に減収補填債（特例分）、猶予特例債及び臨時財政対策債の発行額を加えた率である。

令和2年度市町村普通会計決算概要

1 収支の状況

(単位：百万円、%)

| 区分 | 年度 | 令和2年度 | 令和元年度 | 対前年度増減額 | | 対前年度増減率 | |
|--------------|---------|-----------|-----------|---------|---------|---------|--------|
| | | | | 2年度 | 元年度 | 2年度 | 元年度 |
| 歳入総額 | A | 2,238,729 | 1,706,856 | 531,874 | 46,031 | 31.2 | 2.8 |
| 歳出総額 | B | 2,163,738 | 1,655,438 | 508,300 | 45,078 | 30.7 | 2.8 |
| 形式収支 | A-B=C | 74,992 | 51,418 | 23,573 | 952 | 45.8 | 1.9 |
| 翌年度に繰り越すべき財源 | D | 10,617 | 6,632 | 3,985 | 1,812 | 60.1 | 37.6 |
| 実質収支 | C-D=E | 64,375 | 44,786 | 19,589 | △ 859 | 43.7 | △ 1.9 |
| 単年度収支 | F | 19,551 | △ 861 | 20,412 | 2,939 | - | 77.3 |
| 積立金 | G | 22,576 | 18,189 | 4,387 | △ 339 | 24.1 | △ 1.8 |
| 繰上償還金 | H | 108 | 1,384 | △ 1,275 | △ 889 | △ 92.2 | △ 39.1 |
| 積立金取崩し額 | I | 16,753 | 21,524 | △ 4,771 | 2,947 | △ 22.2 | 15.9 |
| 実質単年度収支 | F+G+H-I | 25,483 | △ 2,812 | 28,295 | △ 1,236 | - | △ 78.4 |

2 歳入の状況

(単位：百万円、%)

| 区分 | 年度 | 令和2年度 | | 令和元年度 | | 対前年度増減額 | | 対前年度増減率 | | 増減 寄与率 |
|-------------------|----|-----------|-------|-----------|-------|----------|---------|---------|--------|-----------|
| | | 決算額 | 構成比 | 決算額 | 構成比 | 2年度 | 元年度 | 2年度 | 元年度 | |
| 歳入総額 | | 2,238,729 | 100.0 | 1,706,856 | 100.0 | 531,874 | 46,031 | 31.2 | 2.8 | 100.0 |
| 一般財源 | | 927,615 | 41.4 | 915,073 | 53.6 | 12,542 | 15,482 | 1.4 | 1.7 | 2.4 |
| 地方税 | | 747,109 | 33.4 | 751,282 | 44.0 | △ 4,173 | 10,893 | △ 0.6 | 1.5 | △ 0.8 |
| 地方譲与税 | | 7,178 | 0.3 | 7,045 | 0.4 | 133 | 156 | 1.9 | 2.3 | 0.0 |
| 利子割交付金 | | 980 | 0.0 | 1,037 | 0.1 | △ 57 | △ 348 | △ 5.5 | △ 25.1 | 0.0 |
| 配当割交付金 | | 4,733 | 0.2 | 5,151 | 0.3 | △ 418 | 538 | △ 8.1 | 11.7 | △ 0.1 |
| 株式等譲渡所得割交付金 | | 5,501 | 0.2 | 3,172 | 0.2 | 2,329 | △ 584 | 73.4 | △ 15.6 | 0.4 |
| 地方消費税交付金 | | 89,742 | 4.0 | 71,393 | 4.2 | 18,348 | △ 3,199 | 25.7 | △ 4.3 | 3.4 |
| ゴルフ場利用税交付金 | | 356 | 0.0 | 401 | 0.0 | △ 45 | △ 3 | △ 11.2 | △ 0.7 | 0.0 |
| 特別地方消費税交付金 | | - | - | - | - | - | - | - | - | - |
| 自動車取得税交付金 | | 1 | 0.0 | 2,058 | 0.1 | △ 2,057 | △ 2,039 | △ 100.0 | △ 49.8 | △ 0.4 |
| 自動車税環境性能割交付金 | | 1,243 | 0.1 | 726 | 0.0 | 518 | 726 | 71.3 | 皆増 | 0.1 |
| 法人事業税交付金 | | 2,979 | 0.1 | | | 2,979 | | 皆増 | | 0.6 |
| 地方特例交付金※ | | 4,825 | 0.2 | 10,236 | 0.6 | △ 5,411 | 6,620 | △ 52.9 | 183.1 | △ 1.0 |
| 地方交付税 | | 58,492 | 2.6 | 58,143 | 3.4 | 348 | 2,529 | 0.6 | 4.5 | 0.1 |
| 交通安全対策特別交付金 | | 497 | 0.0 | 446 | 0.0 | 51 | △ 8 | 11.5 | △ 1.7 | 0.0 |
| 国有提供施設等所在市町村助成交付金 | | 3,979 | 0.2 | 3,981 | 0.2 | △ 2 | 201 | △ 0.1 | 5.3 | 0.0 |
| 特定財源 | | 1,311,114 | 58.6 | 791,783 | 46.4 | 519,331 | 30,549 | 65.6 | 4.0 | 97.6 |
| 分担金及び負担金 | | 7,652 | 0.3 | 13,262 | 0.8 | △ 5,610 | △ 4,106 | △ 42.3 | △ 23.6 | △ 1.1 |
| 使用料及び手数料 | | 29,410 | 1.3 | 32,526 | 1.9 | △ 3,116 | △ 804 | △ 9.6 | △ 2.4 | △ 0.6 |
| 国庫支出金 | | 794,431 | 35.5 | 289,118 | 16.9 | 505,313 | 15,784 | 174.8 | 5.8 | 95.0 |
| 都支出金 | | 272,099 | 12.2 | 246,973 | 14.5 | 25,125 | 15,775 | 10.2 | 6.8 | 4.7 |
| 財産収入 | | 4,472 | 0.2 | 4,407 | 0.3 | 64 | △ 2,244 | 1.5 | △ 33.7 | 0.0 |
| 寄附金 | | 4,138 | 0.2 | 3,319 | 0.2 | 819 | 496 | 24.7 | 17.6 | 0.2 |
| 繰入金 | | 38,729 | 1.7 | 51,541 | 3.0 | △ 12,812 | 6,438 | △ 24.9 | 14.3 | △ 2.4 |
| 繰越金 | | 50,329 | 2.2 | 48,831 | 2.9 | 1,498 | △ 3,930 | 3.1 | △ 7.4 | 0.3 |
| 諸収入 | | 25,983 | 1.2 | 20,908 | 1.2 | 5,076 | 1,298 | 24.3 | 6.6 | 1.0 |
| うち収益事業収入 | | 6,387 | 0.3 | 4,430 | 0.3 | 1,957 | 731 | 44.2 | 19.8 | 0.4 |
| 地方債 | | 83,872 | 3.7 | 80,899 | 4.7 | 2,974 | 1,842 | 3.7 | 2.3 | 0.6 |
| うち臨時財政対策債 | | 23,775 | 1.1 | 27,992 | 1.6 | △ 4,217 | △ 2,461 | △ 15.1 | △ 8.1 | △ 0.8 |

※地方特例交付金について、令和元年度の決算額は子ども・子育て支援臨時交付金を含んだ額である。

3 歳 出 の 状 況

(1) 性 質 別 内 訳

(単位：百万円、%)

| 区分 | 年度 | | 令和2年度 | | 令和元年度 | | 対前年度増減額 | | 対前年度増減率 | | 増減 寄与率 |
|-----------------|-----------|-------|-----------|-------|----------|----------|---------|--------|---------|--|-----------|
| | 決算額 | 構成比 | 決算額 | 構成比 | 2年度 | 元年度 | 2年度 | 元年度 | | | |
| 歳 出 総 額 | 2,163,738 | 100.0 | 1,655,438 | 100.0 | 508,300 | 45,078 | 30.7 | 2.8 | 100.0 | | |
| 義 務 的 経 費 | 843,798 | 39.0 | 817,379 | 49.4 | 26,419 | 20,067 | 3.2 | 2.5 | 5.2 | | |
| 人 件 費 | 239,768 | 11.1 | 226,240 | 13.7 | 13,527 | 1,118 | 6.0 | 0.5 | 2.7 | | |
| うち職員給 | 142,779 | 6.6 | 144,379 | 8.7 | △ 1,600 | 1,156 | △ 1.1 | 0.8 | △ 0.3 | | |
| 扶 助 費 | 521,561 | 24.1 | 505,919 | 30.6 | 15,642 | 22,527 | 3.1 | 4.7 | 3.1 | | |
| 公 債 費 | 82,470 | 3.8 | 85,220 | 5.1 | △ 2,750 | △ 3,578 | △ 3.2 | △ 4.0 | △ 0.5 | | |
| 投 資 的 経 費 | 170,031 | 7.9 | 165,202 | 10.0 | 4,830 | △ 181 | 2.9 | △ 0.1 | 1.0 | | |
| 普 通 建 設 事 業 費 | 165,606 | 7.7 | 161,838 | 9.8 | 3,769 | △ 2,482 | 2.3 | △ 1.5 | 0.7 | | |
| 補 助 事 業 費 | 53,187 | 2.5 | 46,403 | 2.8 | 6,784 | △ 10,668 | 14.6 | △ 18.7 | 1.3 | | |
| 単 独 事 業 費 | 110,716 | 5.1 | 114,011 | 6.9 | △ 3,295 | 8,001 | △ 2.9 | 7.5 | △ 0.6 | | |
| そ の 他 | 1,703 | 0.1 | 1,424 | 0.1 | 280 | 186 | 19.6 | 15.0 | 0.1 | | |
| 災 害 復 旧 事 業 費 | 4,425 | 0.2 | 3,364 | 0.2 | 1,061 | 2,301 | 31.5 | 216.3 | 0.2 | | |
| 失 業 対 策 事 業 費 | — | — | — | — | — | — | — | — | — | | |
| そ の 他 の 経 費 | 1,149,908 | 53.1 | 672,857 | 40.6 | 477,051 | 25,192 | 70.9 | 3.9 | 93.9 | | |
| 物 件 費 | 286,435 | 13.2 | 263,959 | 15.9 | 22,476 | 16,839 | 8.5 | 6.8 | 4.4 | | |
| 補 助 費 等 | 638,347 | 29.5 | 166,683 | 10.1 | 471,664 | 7,535 | 283.0 | 4.7 | 92.8 | | |
| 維 持 補 修 費 | 12,136 | 0.6 | 11,795 | 0.7 | 341 | 327 | 2.9 | 2.9 | 0.1 | | |
| 積 立 金 | 55,306 | 2.6 | 54,489 | 3.3 | 817 | △ 1,695 | 1.5 | △ 3.0 | 0.2 | | |
| 投 資 及 び 出 資 金 | 5,749 | 0.3 | 364 | 0.0 | 5,385 | 201 | 1,480.5 | 123.8 | 1.1 | | |
| 貸 付 金 | 923 | 0.0 | 520 | 0.0 | 404 | 18 | 77.7 | 3.6 | 0.1 | | |
| 繰 出 金 | 151,011 | 7.0 | 175,048 | 10.6 | △ 24,037 | 1,967 | △ 13.7 | 1.1 | △ 4.7 | | |
| 前 年 度 繰 上 充 用 金 | — | — | — | — | — | — | — | — | — | | |

(2) 目 的 別 内 訳

(単位：百万円、%)

| 区分 | 年度 | | 令和2年度 | | 令和元年度 | | 対前年度増減額 | | 対前年度増減率 | | 増減 寄与率 |
|-------------|-----------|-------|-----------|-------|----------|---------|---------|--------|---------|--|-----------|
| | 決算額 | 構成比 | 決算額 | 構成比 | 2年度 | 元年度 | 2年度 | 元年度 | | | |
| 歳 出 総 額 | 2,163,738 | 100.0 | 1,655,438 | 100.0 | 508,300 | 45,078 | 30.7 | 2.8 | 100.0 | | |
| 議 会 費 | 10,781 | 0.5 | 11,031 | 0.7 | △ 250 | 87 | △ 2.3 | 0.8 | 0.0 | | |
| 総 務 費 | 628,314 | 29.0 | 191,881 | 11.6 | 436,433 | 7,101 | 227.4 | 3.8 | 85.9 | | |
| 民 生 費 | 821,582 | 38.0 | 803,176 | 48.5 | 18,406 | 24,253 | 2.3 | 3.1 | 3.6 | | |
| 衛 生 費 | 148,059 | 6.8 | 136,331 | 8.2 | 11,728 | 317 | 8.6 | 0.2 | 2.3 | | |
| 労 働 費 | 7,072 | 0.3 | 7,183 | 0.4 | △ 110 | 148 | △ 1.5 | 2.1 | 0.0 | | |
| 農 林 水 産 業 費 | 8,013 | 0.4 | 7,364 | 0.4 | 648 | 352 | 8.8 | 5.0 | 0.1 | | |
| 商 工 費 | 33,125 | 1.5 | 15,041 | 0.9 | 18,084 | 3,133 | 120.2 | 26.3 | 3.6 | | |
| 土 木 費 | 133,411 | 6.2 | 144,059 | 8.7 | △ 10,648 | △ 839 | △ 7.4 | △ 0.6 | △ 2.1 | | |
| 消 防 費 | 56,767 | 2.6 | 55,996 | 3.4 | 771 | 1,565 | 1.4 | 2.9 | 0.2 | | |
| 教 育 費 | 229,531 | 10.6 | 194,569 | 11.8 | 34,962 | 10,271 | 18.0 | 5.6 | 6.9 | | |
| 災 害 復 旧 費 | 4,425 | 0.2 | 3,364 | 0.2 | 1,061 | 2,301 | 31.5 | 216.3 | 0.2 | | |
| 公 債 費 | 82,470 | 3.8 | 85,222 | 5.1 | △ 2,752 | △ 3,576 | △ 3.2 | △ 4.0 | △ 0.5 | | |
| 諸 支 出 金 | 188 | 0.0 | 220 | 0.0 | △ 32 | △ 34 | △ 14.5 | △ 13.5 | 0.0 | | |

(2) 令和2年度 決算収支の状況

(単位：千円)

| 区分 団体 | 歳入総額 (A) | 歳出総額 (B) | 歳入歳出差引 (A) - (B) = (C) | 翌年度に繰り越すべき財源 (D) | 実質収支 (C) - (D) = (E) | 区分 |
|----------|---------------|---------------|---------------------------|---------------------|-------------------------|----|
| 1 八王子市 | 270,945,307 | 262,920,201 | 8,025,106 | 1,873,455 | 6,151,651 | 八立 |
| 2 立川市 | 105,528,468 | 98,966,907 | 6,561,561 | 1,225,385 | 5,336,176 | 立 |
| 3 武蔵野市 | 88,165,578 | 83,891,129 | 4,274,449 | 0 | 4,274,449 | 武 |
| 4 三鷹市 | 92,277,479 | 89,344,845 | 2,932,634 | 148,444 | 2,784,190 | 三 |
| 5 青梅市 | 68,437,435 | 66,623,391 | 1,814,044 | 229,362 | 1,584,682 | 青 |
| 6 府中市 | 138,747,871 | 134,834,493 | 3,913,378 | 80,640 | 3,832,738 | 府 |
| 7 昭島市 | 56,527,538 | 54,700,665 | 1,826,873 | 247,576 | 1,579,297 | 昭 |
| 8 調布市 | 125,161,758 | 119,346,374 | 5,815,384 | 500,604 | 5,314,780 | 調 |
| 9 町田市 | 222,652,994 | 216,708,988 | 5,944,006 | 1,791,162 | 4,152,844 | 町 |
| 10 小金井市 | 60,259,856 | 58,406,688 | 1,853,168 | 30,475 | 1,822,693 | 金 |
| 11 小平市 | 93,306,036 | 89,851,930 | 3,454,106 | 300,029 | 3,154,077 | 平 |
| 12 日野市 | 93,042,066 | 89,889,848 | 3,152,218 | 188,767 | 2,963,451 | 日 |
| 13 東村山市 | 77,061,217 | 74,149,134 | 2,912,083 | 257,832 | 2,654,251 | 東 |
| 14 国分寺市 | 64,793,648 | 62,864,528 | 1,929,120 | 136,848 | 1,792,272 | 分 |
| 15 国立市 | 39,730,592 | 39,047,679 | 682,913 | 71,221 | 611,692 | 国 |
| 16 福生市 | 32,017,872 | 31,362,742 | 655,130 | 50,720 | 604,410 | 福 |
| 17 狛江市 | 40,606,713 | 38,874,179 | 1,732,534 | 142,912 | 1,589,622 | 狛 |
| 18 東大和市 | 44,273,867 | 42,281,094 | 1,992,773 | 76,421 | 1,916,352 | 東 |
| 19 清瀬市 | 43,641,136 | 42,404,538 | 1,236,598 | 72,339 | 1,164,259 | 清 |
| 20 東久留米市 | 58,638,734 | 57,020,832 | 1,617,902 | 559,806 | 1,058,096 | 東 |
| 21 武蔵村山市 | 38,481,362 | 37,400,732 | 1,080,630 | 7,256 | 1,073,374 | 村 |
| 22 多摩市 | 74,977,734 | 72,029,432 | 2,948,302 | 901,428 | 2,046,874 | 多 |
| 23 稲城市 | 47,116,848 | 45,621,756 | 1,495,092 | 555,734 | 939,358 | 稲 |
| 24 羽村市 | 30,408,654 | 29,332,265 | 1,076,389 | 4,570 | 1,071,819 | 羽 |
| 25 あきる野市 | 42,372,757 | 41,759,570 | 613,187 | 29,175 | 584,012 | あ |
| 26 西東京市 | 102,230,680 | 99,594,471 | 2,636,209 | 770,380 | 1,865,829 | 西 |
| 27 市計 | 2,151,404,200 | 2,079,228,411 | 72,175,789 | 10,252,541 | 61,923,248 | 市 |
| 28 瑞穂町 | 19,428,886 | 18,973,265 | 455,621 | 66,979 | 388,642 | 瑞 |
| 29 日の出町 | 11,546,309 | 11,021,356 | 524,953 | 50,066 | 474,887 | 日 |
| 30 檜原村 | 4,250,470 | 4,110,739 | 139,731 | 4,750 | 134,981 | 檜 |
| 31 奥多摩町 | 7,792,090 | 7,425,918 | 366,172 | 113,706 | 252,466 | 奥 |
| 32 西多摩計 | 43,017,755 | 41,531,278 | 1,486,477 | 235,501 | 1,250,976 | 西 |
| 33 大島町 | 10,246,227 | 10,025,953 | 220,274 | 0 | 220,274 | 大 |
| 34 利島村 | 1,592,692 | 1,487,539 | 105,153 | 0 | 105,153 | 利 |
| 35 新島村 | 4,910,830 | 4,746,271 | 164,559 | 1,100 | 163,459 | 新 |
| 36 神津島村 | 3,407,314 | 3,330,316 | 76,998 | 0 | 76,998 | 神 |
| 37 三宅村 | 4,878,227 | 4,757,448 | 120,779 | 6,380 | 114,399 | 三 |
| 38 御蔵島村 | 1,941,526 | 1,918,097 | 23,429 | 2,645 | 20,784 | 御 |
| 39 八丈町 | 10,120,484 | 9,876,381 | 244,103 | 76,105 | 167,998 | 八 |
| 40 青ヶ島村 | 1,200,869 | 1,137,520 | 63,349 | 23,329 | 40,020 | 青 |
| 41 小笠原村 | 6,009,319 | 5,698,611 | 310,708 | 19,036 | 291,672 | 小 |
| 42 島しょ計 | 44,307,488 | 42,978,136 | 1,329,352 | 128,595 | 1,200,757 | 島 |
| 43 町村計 | 87,325,243 | 84,509,414 | 2,815,829 | 364,096 | 2,451,733 | 町 |
| 44 市町村計 | 2,238,729,443 | 2,163,737,825 | 74,991,618 | 10,616,637 | 64,374,981 | 計 |

(2) 令和2年度 決算収支の状況

(単位：千円、%)

| 区分 団体 | 単年度収支 (F) | 積立金 (G) | 繰上償還金 (H) | 積立金取崩額 (I) | 実質単年度収支 (F) + (G) + (H) - (I) = (J) | 標準財政規模 (K) | 臨時財政対策債 発行可能額 (L) | 実質収支比率 (E) / (K) % | 区分 |
|----------|--------------|------------|--------------|---------------|---|---------------|-------------------------|-----------------------|----|
| 1 八王子市 | 4,536,733 | 251,723 | 0 | 0 | 4,788,456 | 110,243,791 | 5,176,224 | 5.6 | 八立 |
| 2 立川市 | 1,018,942 | 802,716 | 0 | 1,000,000 | 821,658 | 41,923,685 | 0 | 12.7 | 立 |
| 3 武蔵野市 | 1,484,189 | 1,000,090 | 0 | 1,137,025 | 1,347,254 | 43,057,331 | 0 | 9.9 | 武 |
| 4 三鷹市 | 1,661,611 | 518,607 | 0 | 0 | 2,180,218 | 40,424,399 | 0 | 6.9 | 三 |
| 5 青梅市 | 867,879 | 358,402 | 0 | 0 | 1,226,281 | 27,017,841 | 1,896,506 | 5.9 | 青 |
| 6 府中市 | 1,306,675 | 1,456,000 | 0 | 1,238,081 | 1,524,594 | 56,311,257 | 0 | 6.8 | 府 |
| 7 昭島市 | 261,142 | 697,883 | 0 | 0 | 959,025 | 21,940,734 | 379,390 | 7.2 | 昭 |
| 8 調布市 | 2,525,031 | 1,303,709 | 0 | 1,066,253 | 2,762,487 | 50,981,656 | 0 | 10.4 | 調 |
| 9 町田市 | △ 344,911 | 4,608,055 | 108,440 | 3,468,140 | 903,444 | 80,743,860 | 2,696,941 | 5.1 | 町 |
| 10 小金井市 | △ 402,434 | 1,600,152 | 0 | 130,000 | 1,067,718 | 23,232,461 | 0 | 7.8 | 金 |
| 11 小平市 | 1,021,212 | 1,066,498 | 0 | 1,130,000 | 957,710 | 36,910,096 | 1,424,424 | 8.5 | 平 |
| 12 日野市 | 1,013,274 | 617,733 | 0 | 857,166 | 773,841 | 35,700,197 | 1,328,838 | 8.3 | 日 |
| 13 東村山市 | 720,480 | 18 | 0 | 1,392,880 | △ 672,382 | 29,864,604 | 1,971,033 | 8.9 | 東 |
| 14 国分寺市 | 498,790 | 630,609 | 0 | 1,331,813 | △ 202,414 | 25,362,588 | 0 | 7.1 | 分 |
| 15 国立市 | 247,100 | 189,605 | 0 | 0 | 436,705 | 15,897,996 | 0 | 3.8 | 国 |
| 16 福生市 | △ 75,526 | 597,135 | 0 | 60,000 | 461,609 | 11,852,054 | 754,271 | 5.1 | 福 |
| 17 狛江市 | 684,037 | 240,258 | 0 | 339,302 | 584,993 | 16,363,537 | 874,915 | 9.7 | 狛 |
| 18 東大和市 | 532,250 | 692,106 | 0 | 411,582 | 812,774 | 17,286,421 | 1,143,381 | 11.1 | 東 |
| 19 清瀬市 | 443,338 | 455,189 | 0 | 670,655 | 227,872 | 15,656,677 | 861,629 | 7.4 | 清 |
| 20 東久留米市 | △ 664,694 | 1,375,257 | 0 | 0 | 710,563 | 23,214,757 | 1,447,706 | 4.6 | 久 |
| 21 武蔵村山市 | 261,833 | 406,001 | 0 | 311,915 | 355,919 | 14,273,046 | 916,112 | 7.5 | 村 |
| 22 多摩市 | 754,326 | 651,432 | 0 | 457,000 | 948,758 | 31,128,105 | 0 | 6.6 | 多 |
| 23 稲城市 | △ 35,108 | 2,199 | 0 | 3,522 | △ 36,431 | 18,191,145 | 583,852 | 5.2 | 稲 |
| 24 羽村市 | 370,780 | 488,829 | 0 | 0 | 859,609 | 11,588,578 | 321,013 | 9.2 | 羽 |
| 25 あきる野市 | △ 21,897 | 300,000 | 0 | 0 | 278,103 | 17,047,657 | 1,049,534 | 3.4 | あ |
| 26 西東京市 | 453,642 | 944,653 | 0 | 600,000 | 798,295 | 39,829,725 | 1,883,283 | 4.7 | 西 |
| 27 市計 | 19,118,694 | 21,254,859 | 108,440 | 15,605,334 | 24,876,659 | 856,044,198 | 24,709,052 | 7.2 | 市 |
| 28 瑞穂町 | 122,616 | 102,027 | 0 | 557,000 | △ 332,357 | 7,129,431 | 0 | 5.5 | 瑞 |
| 29 日の出町 | 174,409 | 250,076 | 0 | 0 | 424,485 | 4,438,075 | 236,858 | 10.7 | 日 |
| 30 檜原村 | 25,203 | 993 | 0 | 30,235 | △ 4,039 | 1,490,694 | 39,367 | 9.1 | 檜 |
| 31 奥多摩町 | 58,075 | 128,480 | 0 | 0 | 186,555 | 2,714,118 | 90,104 | 9.3 | 奥 |
| 32 西多摩計 | 380,303 | 481,576 | 0 | 587,235 | 274,644 | 15,772,318 | 366,329 | 7.9 | 西 |
| 33 大島町 | 133,840 | 33,782 | 0 | 0 | 167,622 | 3,490,036 | 123,201 | 6.3 | 大 |
| 34 利島村 | 51,591 | 29,284 | 0 | 0 | 80,875 | 365,935 | 9,229 | 28.7 | 利 |
| 35 新島村 | △ 51,241 | 110,090 | 0 | 0 | 58,849 | 1,771,877 | 51,182 | 9.2 | 新 |
| 36 神津島村 | △ 5,003 | 122,250 | 0 | 0 | 117,247 | 1,197,925 | 35,403 | 6.4 | 神 |
| 37 三宅村 | △ 40,196 | 77,477 | 0 | 58,442 | △ 21,161 | 1,712,264 | 51,824 | 6.7 | 三 |
| 38 御蔵島村 | △ 32,725 | 176,901 | 0 | 498,319 | △ 354,143 | 382,662 | 9,578 | 5.4 | 御 |
| 39 八丈町 | 87,148 | 0 | 0 | 4,000 | 83,148 | 3,723,007 | 121,994 | 4.5 | 八 |
| 40 青ヶ島村 | △ 145,363 | 290,000 | 0 | 0 | 144,637 | 255,449 | 6,330 | 15.7 | 青 |
| 41 小笠原村 | 54,318 | 0 | 0 | 0 | 54,318 | 1,917,450 | 55,813 | 15.2 | 小 |
| 42 島しょ計 | 52,369 | 839,784 | 0 | 560,761 | 331,392 | 14,816,605 | 464,554 | 8.1 | 島 |
| 43 町村計 | 432,672 | 1,321,360 | 0 | 1,147,996 | 606,036 | 30,588,923 | 830,883 | 8.0 | 町 |
| 44 市町村計 | 19,551,366 | 22,576,219 | 108,440 | 16,753,330 | 25,482,695 | 886,633,121 | 25,539,935 | 7.3 | 計 |

※標準財政規模は臨時財政対策債発行可能額を含めた数値である。

(3) 普通会計以外の各会計の決算状況（公営企業会計を除く）

| 各会計 | 区分 | 団 体 数 | 実質収支額 |
|--------------------------|------|-------|--------|
| | | | A |
| 国民健康保険事業会計 (事業勘定) | 計 | 39 | 6,496 |
| | 黒字団体 | 39 | |
| | 赤字団体 | 0 | |
| 国民健康保険事業会計 (直診勘定) | 計 | 7 | 39 |
| | 黒字団体 | 7 | |
| | 赤字団体 | 0 | |
| 後期高齢者医療事業会計 | 計 | 39 | 758 |
| | 黒字団体 | 39 | |
| | 赤字団体 | 0 | |
| 介護保険事業会計 (保険事業勘定) | 計 | 39 | 10,292 |
| | 黒字団体 | 39 | |
| | 赤字団体 | 0 | |
| 介護保険事業会計 (介護サービス事業勘定) | 計 | 6 | 1 |
| | 黒字団体 | 6 | |
| | 赤字団体 | 0 | |
| 収益事業会計 | 計 | 7 | 6,834 |
| | 黒字団体 | 7 | |
| | 赤字団体 | 0 | |

- (注) 1 収益事業会計は、一部事務組合を含む。
2 実質収支額において収支ゼロとなる団体は黒字団体に含む。

(単位：百万円)

| 財 源 補 填 の 措 置 額 | | | 再 差 引 収 支 A - B - C + D | 対 前 年 度 繰 入 金 増 減 額 |
|-----------------|---------|---------|----------------------------|------------------------|
| 都 支 出 金 B | 繰 入 金 C | 繰 出 金 D | | |
| 0 | 24,688 | 582 | △ 17,610 | △ 2,303 |
| — | 234 | 0 | △ 195 | 47 |
| — | — | 602 | 1,361 | — |
| — | — | 5 | 10,297 | — |
| — | 165 | 1 | △ 162 | △ 3 |
| — | 1,009 | 7,397 | 10,914 | 41 |

(4) 過去10年間の決算収支の状況

ア 収支の状況（10か年）

| 年度 区分 | 平成23年度 | | 24年度 | | 25年度 | | 26年度 | | 27年度 | |
|----------------------------|-----------|-------------|-----------|-------------|-----------|-------------|-----------|-------------|-----------|-------------|
| | 決算額 | 対前年度 増減率 | 決算額 | 対前年度 増減率 | 決算額 | 対前年度 増減率 | 決算額 | 対前年度 増減率 | 決算額 | 対前年度 増減率 |
| 歳入総額 A | 1,509,842 | 0.0 | 1,508,329 | △ 0.1 | 1,520,501 | 0.8 | 1,575,848 | 3.6 | 1,624,113 | 3.1 |
| 歳出総額 B | 1,465,148 | △ 0.4 | 1,464,870 | △ 0.0 | 1,469,266 | 0.3 | 1,528,698 | 4.0 | 1,567,663 | 2.5 |
| 形式収支（A - B） C | 44,694 | 14.7 | 43,459 | △ 2.8 | 51,235 | 17.9 | 47,150 | △ 8.0 | 56,450 | 19.7 |
| 翌年度に繰り越すべき財源 D | 5,156 | △ 7.0 | 3,294 | △ 36.1 | 3,124 | △ 5.2 | 4,893 | 56.6 | 6,289 | 28.5 |
| 実質収支（C - D） E | 39,537 | 18.3 | 40,164 | 1.6 | 48,111 | 19.8 | 42,257 | △ 12.2 | 50,161 | 18.7 |
| 単年度収支 F | 6,105 | △ 181.5 | 627 | △ 89.7 | 7,947 | 1,167.3 | △ 5,854 | △ 173.7 | 7,904 | 235.0 |
| 積立金 G | 17,635 | △ 40.4 | 16,021 | △ 9.2 | 20,092 | 25.4 | 24,191 | 20.4 | 18,737 | △ 22.5 |
| 繰上償還金 H | 1,011 | 419.7 | 327 | △ 67.7 | 314 | △ 3.9 | 230 | △ 26.7 | 473 | 105.4 |
| 積立金取崩し額 I | 16,316 | △ 16.4 | 13,376 | △ 18.0 | 15,812 | 18.2 | 16,223 | 2.6 | 14,590 | △ 10.1 |
| 実質単年度収支 （F + G + H - I） | 8,435 | 205.3 | 3,599 | △ 57.3 | 12,541 | 248.5 | 2,344 | △ 81.3 | 12,524 | 434.2 |

(単位：百万円、%)

| 28年度 | | 29年度 | | 30年度 | | 令和元年度 | | 2年度 | |
|-----------|-------------|-----------|-------------|-----------|-------------|-----------|-------------|-----------|-------------|
| 決算額 | 対前年度 増減率 | 決算額 | 対前年度 増減率 | 決算額 | 対前年度 増減率 | 決算額 | 対前年度 増減率 | 決算額 | 対前年度 増減率 |
| 1,632,104 | 0.5 | 1,654,627 | 1.4 | 1,660,825 | 0.4 | 1,706,856 | 2.8 | 2,238,729 | 31.2 |
| 1,584,527 | 1.1 | 1,600,532 | 1.0 | 1,610,360 | 0.6 | 1,655,438 | 2.8 | 2,163,738 | 30.7 |
| 47,577 | △ 15.7 | 54,095 | 13.7 | 50,466 | △ 6.7 | 51,418 | 1.9 | 74,992 | 45.8 |
| 5,040 | △ 19.9 | 4,650 | △ 7.7 | 4,820 | 3.7 | 6,632 | 37.6 | 10,617 | 60.1 |
| 42,538 | △ 15.2 | 49,446 | 16.2 | 45,646 | △ 7.7 | 44,786 | △ 1.9 | 64,375 | 43.7 |
| △ 7,623 | △ 196.4 | 6,908 | 190.6 | △ 3,800 | △ 155.0 | △ 861 | 77.3 | 19,551 | - |
| 19,371 | 3.4 | 22,577 | 16.5 | 18,528 | △ 17.9 | 18,189 | △ 1.8 | 22,576 | 24.1 |
| 228 | △ 51.8 | 502 | 119.8 | 2,273 | 353.3 | 1,384 | △ 39.1 | 108 | △ 92.2 |
| 21,348 | 46.3 | 13,413 | △ 37.2 | 18,577 | 38.5 | 21,524 | 15.9 | 16,753 | △ 22.2 |
| △ 9,371 | △ 174.8 | 16,574 | 276.9 | △ 1,576 | △ 109.5 | △ 2,812 | △ 78.4 | 25,483 | - |

イ 歳入の状況（10か年）

| 区分 | 平成23年度 | | | 24年度 | | | 25年度 | | | 26年度 | | | 27年度 | | |
|----------|-----------|-------|---------|-----------|-------|---------|-----------|-------|---------|-----------|-------|---------|-----------|-------|---------|
| | 決算額 | 構成比 | 対前年度増減率 | 決算額 | 構成比 | 対前年度増減率 | 決算額 | 構成比 | 対前年度増減率 | 決算額 | 構成比 | 対前年度増減率 | 決算額 | 構成比 | 対前年度増減率 |
| 歳入総額 | 1,509,842 | 100.0 | 0.0 | 1,508,329 | 100.0 | △ 0.1 | 1,520,501 | 100.0 | 0.8 | 1,575,848 | 100.0 | 3.6 | 1,624,113 | 100.0 | 3.1 |
| 一般財源 | 837,293 | 55.5 | 0.9 | 834,550 | 55.3 | △ 0.3 | 845,268 | 55.6 | 1.3 | 872,804 | 55.4 | 3.3 | 911,432 | 56.1 | 4.4 |
| 地方税 | 698,943 | 46.3 | 0.1 | 698,035 | 46.3 | △ 0.1 | 707,733 | 46.5 | 1.4 | 726,939 | 46.1 | 2.7 | 728,802 | 44.9 | 0.3 |
| 地方特例交付金※ | 7,904 | 0.5 | 9.8 | 3,310 | 0.2 | △ 58.1 | 3,189 | 0.2 | △ 3.7 | 2,858 | 0.2 | △ 10.4 | 2,769 | 0.2 | △ 3.1 |
| 地方交付税 | 64,038 | 4.2 | 13.0 | 66,830 | 4.4 | 4.4 | 61,931 | 4.1 | △ 7.3 | 57,303 | 3.6 | △ 7.5 | 53,218 | 3.3 | △ 7.1 |
| その他 | 66,408 | 4.4 | △ 2.0 | 66,376 | 4.4 | △ 0.0 | 72,414 | 4.8 | 9.1 | 85,704 | 5.4 | 18.4 | 126,643 | 7.8 | 47.8 |
| 特定財源 | 672,549 | 44.5 | △ 1.0 | 673,778 | 44.7 | 0.2 | 675,233 | 44.4 | 0.2 | 703,044 | 44.6 | 4.1 | 712,681 | 43.9 | 1.4 |
| 国庫支出金 | 226,403 | 15.0 | 4.9 | 223,546 | 14.8 | △ 1.3 | 233,505 | 15.4 | 4.5 | 250,284 | 15.9 | 7.2 | 262,916 | 16.2 | 5.0 |
| 都支出金 | 199,174 | 13.2 | 3.3 | 205,215 | 13.6 | 3.0 | 208,001 | 13.7 | 1.4 | 212,388 | 13.5 | 2.1 | 215,249 | 13.3 | 1.3 |
| 収益事業収入 | 730 | 0.0 | 98.9 | 740 | 0.0 | 1.4 | 900 | 0.1 | 21.6 | 790 | 0.1 | △ 12.2 | 1,220 | 0.1 | 54.4 |
| 地方債 | 87,227 | 5.8 | △ 10.3 | 87,719 | 5.8 | 0.6 | 78,602 | 5.2 | △ 10.4 | 76,232 | 4.8 | △ 3.0 | 78,239 | 4.8 | 2.6 |
| その他 | 159,015 | 10.5 | △ 8.1 | 156,559 | 10.4 | △ 1.5 | 154,225 | 10.1 | △ 1.5 | 163,350 | 10.4 | 5.9 | 155,058 | 9.5 | △ 5.1 |

※地方特例交付金について、令和元年度の決算額は子ども・子育て支援臨時交付金を含んだ額である。

(単位：百万円、%)

| 28年度 | | | 29年度 | | | 30年度 | | | 令和元年度 | | | 2年度 | | |
|-----------|-------|-------------|-----------|-------|-------------|-----------|-------|-------------|-----------|-------|-------------|-----------|-------|-------------|
| 決算額 | 構成比 | 対前年度 増減率 | 決算額 | 構成比 | 対前年度 増減率 | 決算額 | 構成比 | 対前年度 増減率 | 決算額 | 構成比 | 対前年度 増減率 | 決算額 | 構成比 | 対前年度 増減率 |
| 1,632,104 | 100.0 | 0.5 | 1,654,627 | 100.0 | 1.4 | 1,660,825 | 100.0 | 0.4 | 1,706,856 | 100.0 | 2.8 | 2,238,729 | 100.0 | 31.2 |
| 890,499 | 54.6 | △ 2.3 | 903,275 | 54.6 | 1.4 | 899,591 | 54.2 | △ 0.4 | 915,073 | 53.6 | 1.7 | 927,615 | 41.4 | 1.4 |
| 729,068 | 44.7 | 0.0 | 733,108 | 44.3 | 0.6 | 740,388 | 44.6 | 1.0 | 751,282 | 44.0 | 1.5 | 747,109 | 33.4 | △ 0.6 |
| 2,851 | 0.2 | 3.0 | 3,147 | 0.2 | 10.4 | 3,616 | 0.2 | 14.9 | 10,236 | 0.6 | 183.1 | 4,825 | 0.2 | △ 52.9 |
| 49,951 | 3.1 | △ 6.1 | 51,982 | 3.1 | 4.1 | 55,615 | 3.3 | 7.0 | 58,143 | 3.4 | 4.5 | 58,492 | 2.6 | 0.6 |
| 108,629 | 6.7 | △ 14.2 | 115,038 | 7.0 | 5.9 | 99,971 | 6.0 | -13.1 | 95,411 | 5.6 | △ 4.6 | 117,189 | 5.2 | 22.8 |
| 741,605 | 45.4 | 4.1 | 751,352 | 45.4 | 1.3 | 761,234 | 45.8 | 1.3 | 791,783 | 46.4 | 4.0 | 1,311,114 | 58.6 | 65.6 |
| 274,522 | 16.8 | 4.4 | 276,435 | 16.7 | 0.7 | 273,335 | 16.5 | △ 1.1 | 289,118 | 16.9 | 5.8 | 794,431 | 35.5 | 174.8 |
| 221,393 | 13.6 | 2.9 | 228,902 | 13.8 | 3.4 | 231,198 | 13.9 | 1.0 | 246,973 | 14.5 | 6.8 | 272,099 | 12.2 | 10.2 |
| 1,320 | 0.1 | 8.2 | 2,207 | 0.1 | 67.2 | 3,699 | 0.2 | 67.6 | 4,430 | 0.3 | 19.8 | 6,387 | 0.3 | 44.2 |
| 69,498 | 4.3 | △ 11.2 | 67,695 | 4.1 | △ 2.6 | 79,056 | 4.8 | 16.8 | 80,899 | 4.7 | 2.3 | 83,872 | 3.7 | 3.7 |
| 174,871 | 10.7 | 12.8 | 176,112 | 10.6 | 0.7 | 173,946 | 10.5 | △ 1.2 | 170,363 | 10.0 | △ 2.1 | 154,325 | 6.9 | △ 9.4 |

ウ 歳出（性質別）の状況（10か年）

| 年度 区分 | 平成23年度 | | | 24年度 | | | 25年度 | | | 26年度 | | | 27年度 | | |
|----------|-----------|-------|-------------|-----------|-------|-------------|-----------|-------|-------------|-----------|-------|-------------|-----------|-------|-------------|
| | 決算額 | 構成比 | 対前年度 増減率 | 決算額 | 構成比 | 対前年度 増減率 | 決算額 | 構成比 | 対前年度 増減率 | 決算額 | 構成比 | 対前年度 増減率 | 決算額 | 構成比 | 対前年度 増減率 |
| 歳出総額 | 1,465,148 | 100.0 | △ 0.4 | 1,464,870 | 100.0 | △ 0.0 | 1,469,266 | 100.0 | 0.3 | 1,528,698 | 100.0 | 4.0 | 1,567,663 | 100.0 | 2.5 |
| 義務的経費 | 723,889 | 49.4 | 2.4 | 723,781 | 49.4 | △ 0.0 | 731,209 | 49.8 | 1.0 | 749,848 | 49.1 | 2.5 | 760,796 | 48.5 | 1.5 |
| 人件費 | 238,659 | 16.3 | △ 2.4 | 230,883 | 15.8 | △ 3.3 | 228,538 | 15.6 | △ 1.0 | 226,540 | 14.8 | △ 0.9 | 227,475 | 14.5 | 0.4 |
| 職員給 | 148,309 | 10.1 | △ 2.8 | 145,602 | 9.9 | △ 1.8 | 144,195 | 9.8 | △ 1.0 | 144,465 | 9.5 | 0.2 | 144,404 | 9.2 | △ 0.0 |
| 扶助費 | 386,152 | 26.4 | 6.4 | 395,136 | 27.0 | 2.3 | 406,079 | 27.6 | 2.8 | 428,822 | 28.1 | 5.6 | 445,901 | 28.4 | 4.0 |
| 公債費 | 99,079 | 6.8 | △ 0.1 | 97,762 | 6.7 | △ 1.3 | 96,592 | 6.6 | △ 1.2 | 94,486 | 6.2 | △ 2.2 | 87,420 | 5.6 | △ 7.5 |
| 投資的経費 | 159,400 | 10.9 | △ 10.3 | 160,600 | 11.0 | 0.8 | 148,752 | 10.1 | △ 7.4 | 157,866 | 10.3 | 6.1 | 169,999 | 10.8 | 7.7 |
| 普通建設事業費 | 158,168 | 10.8 | △ 10.7 | 160,458 | 11.0 | 1.4 | 148,082 | 10.1 | △ 7.7 | 156,937 | 10.3 | 6.0 | 168,497 | 10.7 | 7.4 |
| 災害復旧事業費 | 1,232 | 0.1 | 186.7 | 142 | 0.0 | △ 88.5 | 670 | 0.0 | 372.4 | 929 | 0.1 | 38.8 | 1,503 | 0.1 | 61.7 |
| 失業対策事業費 | — | — | — | — | — | — | — | — | — | — | — | — | — | — | — |
| その他の経費 | 581,859 | 39.7 | △ 0.7 | 580,489 | 39.6 | △ 0.2 | 589,304 | 40.1 | 1.5 | 620,984 | 40.6 | 5.4 | 636,867 | 40.6 | 2.6 |
| 物件費 | 219,290 | 15.0 | 3.3 | 216,206 | 14.8 | △ 1.4 | 218,442 | 14.9 | 1.0 | 232,152 | 15.2 | 6.3 | 236,150 | 15.1 | 1.7 |
| 補助費等 | 146,815 | 10.0 | △ 0.6 | 151,120 | 10.3 | 2.9 | 148,664 | 10.1 | △ 1.6 | 149,269 | 9.8 | 0.4 | 156,563 | 10.0 | 4.9 |
| 維持補修費 | 10,606 | 0.7 | 2.8 | 10,006 | 0.7 | △ 5.7 | 10,149 | 0.7 | 1.4 | 10,757 | 0.7 | 6.0 | 10,517 | 0.7 | △ 2.2 |
| 積立金 | 38,879 | 2.7 | △ 22.1 | 39,201 | 2.7 | 0.8 | 46,510 | 3.2 | 18.6 | 56,104 | 3.7 | 20.6 | 53,739 | 3.4 | △ 4.2 |
| 繰出金 | 165,063 | 11.3 | 0.7 | 162,855 | 11.1 | △ 1.3 | 164,704 | 11.2 | 1.1 | 170,752 | 11.2 | 3.7 | 178,045 | 11.4 | 4.3 |
| その他 | 1,206 | 0.1 | △ 29.7 | 1,102 | 0.1 | △ 8.6 | 834 | 0.1 | △ 24.3 | 1,948 | 0.1 | 133.5 | 1,854 | 0.1 | △ 4.9 |

(単位：百万円、%)

| 28年度 | | | 29年度 | | | 30年度 | | | 令和元年度 | | | 2年度 | | |
|-----------|-------|-------------|-----------|-------|-------------|-----------|-------|-------------|-----------|-------|-------------|-----------|-------|-------------|
| 決算額 | 構成比 | 対前年度 増減率 | 決算額 | 構成比 | 対前年度 増減率 | 決算額 | 構成比 | 対前年度 増減率 | 決算額 | 構成比 | 対前年度 増減率 | 決算額 | 構成比 | 対前年度 増減率 |
| 1,584,527 | 100.0 | 1.1 | 1,600,532 | 100.0 | 1.0 | 1,610,360 | 100.0 | 0.6 | 1,655,438 | 100.0 | 2.8 | 2,163,738 | 100.0 | 30.7 |
| 777,679 | 49.1 | 2.2 | 791,956 | 49.5 | 1.8 | 797,312 | 49.5 | 0.7 | 817,379 | 49.4 | 2.5 | 843,798 | 39.0 | 3.2 |
| 224,356 | 14.2 | △ 1.4 | 223,976 | 14.0 | △ 0.2 | 225,122 | 14.0 | 0.5 | 226,240 | 13.7 | 0.5 | 239,768 | 11.1 | 6.0 |
| 144,486 | 9.1 | 0.1 | 144,274 | 9.0 | △ 0.1 | 143,222 | 8.9 | △ 0.7 | 144,379 | 8.7 | 0.8 | 142,779 | 6.6 | △ 1.1 |
| 465,653 | 29.4 | 4.4 | 480,272 | 30.0 | 3.1 | 483,392 | 30.0 | 0.6 | 505,919 | 30.6 | 4.7 | 521,561 | 24.1 | 3.1 |
| 87,670 | 5.5 | 0.3 | 87,708 | 5.5 | 0.0 | 88,798 | 5.5 | 1.2 | 85,220 | 5.1 | △ 4.0 | 82,470 | 3.8 | △ 3.2 |
| 173,357 | 10.9 | 2.0 | 159,492 | 10.0 | △ 8.0 | 165,383 | 10.3 | 3.7 | 165,202 | 10.0 | △ 0.1 | 170,031 | 7.9 | 2.9 |
| 172,575 | 10.9 | 2.4 | 159,028 | 9.9 | △ 7.8 | 164,319 | 10.2 | 3.3 | 161,838 | 9.8 | △ 1.5 | 165,606 | 7.7 | 2.3 |
| 782 | 0.0 | △ 47.9 | 464 | 0.0 | △ 40.7 | 1,064 | 0.1 | 129.3 | 3,364 | 0.2 | 216.3 | 4,425 | 0.2 | 31.5 |
| — | — | — | — | — | — | — | — | — | — | — | — | — | — | — |
| 633,491 | 40.0 | △ 0.5 | 649,084 | 40.6 | 2.5 | 647,665 | 40.2 | △ 0.2 | 672,857 | 40.6 | 3.9 | 1,149,908 | 53.1 | 70.9 |
| 239,292 | 15.1 | 1.3 | 242,920 | 15.2 | 1.5 | 247,120 | 15.3 | 1.7 | 263,959 | 15.9 | 6.8 | 286,435 | 13.2 | 8.5 |
| 152,470 | 9.6 | △ 2.6 | 157,287 | 9.8 | 3.2 | 159,148 | 9.9 | 1.2 | 166,683 | 10.1 | 4.7 | 638,347 | 29.5 | 283.0 |
| 11,228 | 0.7 | 6.8 | 11,363 | 0.7 | 1.2 | 11,468 | 0.7 | 0.9 | 11,795 | 0.7 | 2.9 | 12,136 | 0.6 | 2.9 |
| 56,054 | 3.5 | 4.3 | 65,921 | 4.1 | 17.6 | 56,185 | 3.5 | △ 14.8 | 54,489 | 3.3 | △ 3.0 | 55,306 | 2.6 | 1.5 |
| 173,504 | 10.9 | △ 2.6 | 170,910 | 10.7 | △ 1.5 | 173,081 | 10.7 | 1.3 | 175,048 | 10.6 | 1.1 | 151,011 | 7.0 | △ 13.7 |
| 943 | 0.1 | △ 49.1 | 683 | 0.0 | △ 27.5 | 664 | 0.0 | △ 2.8 | 883 | 0.1 | 33.0 | 6,672 | 0.3 | 655.3 |

エ 歳出（目的別）の状況（10か年）

| 年度 区分 | 平成23年度 | | | 24年度 | | | 25年度 | | | 26年度 | | | 27年度 | | |
|----------|-----------|-------|-------------|-----------|-------|-------------|-----------|-------|-------------|-----------|-------|-------------|-----------|-------|-------------|
| | 決算額 | 構成比 | 対前年度 増減率 | 決算額 | 構成比 | 対前年度 増減率 | 決算額 | 構成比 | 対前年度 増減率 | 決算額 | 構成比 | 対前年度 増減率 | 決算額 | 構成比 | 対前年度 増減率 |
| 歳出総額 | 1,465,148 | 100.0 | △ 0.4 | 1,464,870 | 100.0 | △ 0.0 | 1,469,266 | 100.0 | 0.3 | 1,528,698 | 100.0 | 4.0 | 1,567,663 | 100.0 | 2.5 |
| 議会費 | 13,069 | 0.9 | 29.2 | 11,701 | 0.8 | △ 10.5 | 11,285 | 0.8 | △ 3.6 | 11,437 | 0.7 | 1.3 | 11,972 | 0.8 | 4.7 |
| 総務費 | 187,053 | 12.8 | △ 8.3 | 171,407 | 11.7 | △ 8.4 | 176,435 | 12.0 | 2.9 | 182,461 | 11.9 | 3.4 | 185,402 | 11.8 | 1.6 |
| 民生費 | 638,252 | 43.6 | 3.0 | 650,322 | 44.4 | 1.9 | 670,683 | 45.6 | 3.1 | 705,832 | 46.2 | 5.2 | 729,925 | 46.6 | 3.4 |
| 衛生費 | 128,779 | 8.8 | △ 1.1 | 127,299 | 8.7 | △ 1.1 | 124,026 | 8.4 | △ 2.6 | 129,124 | 8.4 | 4.1 | 128,499 | 8.2 | △ 0.5 |
| 農林水産業費 | 5,940 | 0.4 | 1.0 | 5,989 | 0.4 | 0.8 | 5,718 | 0.4 | △ 4.5 | 7,333 | 0.5 | 28.2 | 7,050 | 0.4 | △ 3.9 |
| 土木費 | 139,146 | 9.5 | △ 4.4 | 143,087 | 9.8 | 2.8 | 145,317 | 9.9 | 1.6 | 147,679 | 9.7 | 1.6 | 152,925 | 9.8 | 3.6 |
| 消防費 | 55,335 | 3.8 | 1.1 | 55,166 | 3.8 | △ 0.3 | 53,388 | 3.6 | △ 3.2 | 54,989 | 3.6 | 3.0 | 58,749 | 3.7 | 6.8 |
| 教育費 | 174,340 | 11.9 | △ 2.2 | 176,468 | 12.0 | 1.2 | 166,053 | 11.3 | △ 5.9 | 174,395 | 11.4 | 5.0 | 181,726 | 11.6 | 4.2 |
| 災害復旧費 | 1,232 | 0.1 | 186.7 | 142 | 0.0 | △ 88.5 | 670 | 0.0 | 372.4 | 929 | 0.1 | 38.8 | 1,503 | 0.1 | 61.7 |
| 公債費 | 99,079 | 6.8 | △ 0.1 | 97,772 | 6.7 | △ 1.3 | 96,599 | 6.6 | △ 1.2 | 94,486 | 6.2 | △ 2.2 | 87,420 | 5.6 | △ 7.5 |
| その他 | 22,923 | 1.6 | 4.3 | 25,518 | 1.7 | 11.3 | 19,093 | 1.3 | △ 25.2 | 20,032 | 1.3 | 4.9 | 22,492 | 1.4 | 12.3 |

(単位：百万円、%)

| 28年度 | | | 29年度 | | | 30年度 | | | 令和元年度 | | | 2年度 | | |
|-----------|-------|-------------|-----------|-------|-------------|-----------|-------|-------------|-----------|-------|-------------|-----------|-------|-------------|
| 決算額 | 構成比 | 対前年度 増減率 | 決算額 | 構成比 | 対前年度 増減率 | 決算額 | 構成比 | 対前年度 増減率 | 決算額 | 構成比 | 対前年度 増減率 | 決算額 | 構成比 | 対前年度 増減率 |
| 1,584,527 | 100.0 | 1.1 | 1,600,532 | 100.0 | 1.0 | 1,610,360 | 100.0 | 0.6 | 1,655,438 | 100.0 | 2.8 | 2,163,738 | 100.0 | 30.7 |
| 11,205 | 0.7 | △ 6.4 | 11,095 | 0.7 | △ 1.0 | 10,944 | 0.7 | △ 1.4 | 11,031 | 0.7 | 0.8 | 10,781 | 0.5 | △ 2.3 |
| 191,923 | 12.1 | 3.5 | 202,012 | 12.6 | 5.3 | 184,780 | 11.5 | △ 8.5 | 191,881 | 11.6 | 3.8 | 628,314 | 29.0 | 227.4 |
| 751,698 | 47.4 | 3.0 | 770,915 | 48.2 | 2.6 | 778,924 | 48.4 | 1.0 | 803,176 | 48.5 | 3.1 | 821,582 | 38.0 | 2.3 |
| 130,249 | 8.2 | 1.4 | 127,774 | 8.0 | △ 1.9 | 136,013 | 8.4 | 6.4 | 136,331 | 8.2 | 0.2 | 148,059 | 6.8 | 8.6 |
| 7,062 | 0.4 | 0.2 | 7,734 | 0.5 | 9.5 | 7,013 | 0.4 | △ 9.3 | 7,364 | 0.4 | 5.0 | 8,013 | 0.4 | 8.8 |
| 152,329 | 9.6 | △ 0.4 | 142,003 | 8.9 | △ 6.8 | 144,898 | 9.0 | 2.0 | 144,059 | 8.7 | △ 0.6 | 133,411 | 6.2 | △ 7.4 |
| 57,950 | 3.7 | △ 1.4 | 55,133 | 3.4 | △ 4.9 | 54,431 | 3.4 | △ 1.3 | 55,996 | 3.4 | 2.9 | 56,767 | 2.6 | 1.4 |
| 173,655 | 11.0 | △ 4.4 | 176,137 | 11.0 | 1.4 | 184,298 | 11.4 | 4.6 | 194,569 | 11.8 | 5.6 | 229,531 | 10.6 | 18.0 |
| 782 | 0.0 | △ 47.9 | 464 | 0.0 | △ 40.7 | 1,064 | 0.1 | 129.3 | 3,364 | 0.2 | 216.3 | 4,425 | 0.2 | 31.5 |
| 87,670 | 5.5 | 0.3 | 87,714 | 5.5 | 0.1 | 88,798 | 5.5 | 1.2 | 85,222 | 5.1 | △ 4.0 | 82,470 | 3.8 | △ 3.2 |
| 20,005 | 1.3 | △ 11.1 | 19,552 | 1.2 | △ 2.3 | 19,197 | 1.2 | △ 1.8 | 22,444 | 1.4 | 16.9 | 40,386 | 1.9 | 79.9 |

(5) 財政力指数等の状況

| 年度 団体 | 平成30年度 | | | 令和元年 | |
|----------|-------------|-------------|------------------|-------------|-------------|
| | 基準財政需要額 | 基準財政収入額 | 財政力指数 B | 基準財政需要額 | 基準財政収入額 |
| 八王子市 | 78,910,593 | 74,542,520 | 0.945 | 80,322,494 | 75,199,733 |
| 立川市 | 27,124,585 | 31,361,730 | 1.156 | 27,356,118 | 31,668,694 |
| 武蔵野市 | 20,662,906 | 31,409,871 | 1.520 | 20,630,891 | 31,322,657 |
| 三鷹市 | 26,011,082 | 29,754,492 | 1.144 | 25,925,694 | 30,465,116 |
| 青梅市 | 19,649,269 | 16,976,079 | 0.864 | 19,901,990 | 16,707,179 |
| 府中市 | 34,617,819 | 42,292,145 | 1.222 | 34,624,871 | 42,357,461 |
| 昭島市 | 16,138,205 | 15,669,541 | 0.971 | 16,494,610 | 16,198,999 |
| 調布市 | 30,312,631 | 36,113,540 | 1.191 | 30,452,721 | 34,954,763 |
| 町田市 | 58,453,585 | 56,649,088 | 0.969 | 59,001,897 | 56,843,395 |
| 小金井市 | 16,738,839 | 17,060,210 | 1.019 | 16,824,453 | 17,334,304 |
| 小平市 | 26,290,421 | 25,576,945 | 0.973 | 26,604,831 | 25,860,146 |
| 日野市 | 26,005,036 | 25,280,132 | 0.972 | 26,027,980 | 25,011,650 |
| 東村山市 | 21,834,428 | 17,658,630 | 0.809 | 22,032,220 | 17,628,050 |
| 国分寺市 | 17,874,302 | 18,115,974 | 1.014 | 17,795,505 | 18,735,177 |
| 国立市 | 11,723,212 | 11,717,664 | 1.000 | 11,756,458 | 11,769,896 |
| 福生市 | 8,890,430 | 6,787,956 | 0.764 | 8,943,536 | 6,831,324 |
| 狛江市 | 11,499,525 | 10,123,565 | 0.880 | 11,810,951 | 10,396,023 |
| 東大和市 | 12,488,673 | 10,600,387 | 0.849 | 12,749,522 | 10,753,818 |
| 清瀬市 | 11,965,933 | 8,160,574 | 0.682 | 12,189,924 | 8,250,525 |
| 東久留米市 | 16,898,575 | 14,168,899 | 0.838 | 17,062,546 | 14,195,736 |
| 武蔵村山市 | 10,402,245 | 8,553,831 | 0.822 | 10,563,136 | 8,623,979 |
| 多摩市 | 20,793,455 | 23,045,497 | 1.108 | 20,695,800 | 23,878,697 |
| 稲城市 | 13,074,724 | 12,473,383 | 0.954 | 13,185,434 | 12,612,168 |
| 羽村市 | 8,312,646 | 8,125,541 | 0.977 | 8,555,138 | 8,414,224 |
| あきる野市 | 12,739,947 | 9,159,137 | 0.719 | 12,972,540 | 9,223,431 |
| 西東京市 | 28,691,856 | 25,960,540 | 0.905 | 28,980,802 | 26,200,518 |
| 市計 | 588,104,922 | 587,337,871 | (0.972) 0.999 | 593,462,062 | 591,437,663 |
| 瑞穂町 | 5,330,699 | 5,325,724 | 0.999 | 5,292,014 | 5,452,721 |
| 日の出町 | 3,260,147 | 2,240,621 | 0.687 | 3,302,535 | 2,213,415 |
| 檜原村 | 1,297,311 | 210,733 | 0.162 | 1,316,307 | 217,364 |
| 奥多摩町 | 2,248,422 | 663,309 | 0.295 | 2,314,280 | 668,384 |
| 西多摩計 | 12,136,579 | 8,440,387 | (0.536) 0.695 | 12,225,136 | 8,551,884 |
| 大島町 | 2,868,275 | 944,744 | 0.329 | 2,929,743 | 917,213 |
| 利島村 | 313,874 | 47,243 | 0.151 | 316,916 | 45,691 |
| 新島村 | 1,528,954 | 326,265 | 0.213 | 1,535,924 | 327,394 |
| 神津島村 | 984,920 | 220,855 | 0.224 | 1,023,983 | 223,263 |
| 三宅村 | 1,427,376 | 337,729 | 0.237 | 1,458,177 | 351,328 |
| 御蔵島村 | 335,426 | 44,488 | 0.133 | 341,189 | 44,085 |
| 八丈町 | 3,145,066 | 943,380 | 0.300 | 3,178,807 | 949,040 |
| 青ヶ島村 | 225,111 | 38,184 | 0.170 | 222,551 | 39,425 |
| 小笠原村 | 1,712,555 | 457,306 | 0.267 | 1,720,143 | 454,736 |
| 島しょ計 | 12,541,557 | 3,360,194 | (0.225) 0.268 | 12,727,433 | 3,352,175 |
| 町村計 | 24,678,136 | 11,800,581 | (0.321) 0.478 | 24,952,569 | 11,904,059 |
| 市町村計 | 612,783,058 | 599,138,452 | (0.755) 0.978 | 618,414,631 | 603,341,722 |

※ 各計欄は、加重平均。ただし、同欄上側（ ）内数値は、単純平均である。

(単位：千円、%)

| 度 | 令和2年度 | | | 財政力指数 3年平均 (A+B+C)/3 | 2年度 交付税 種地 |
|---------|-------------|-------------|------------|----------------------------|------------------|
| | 基準財政需要額 | 基準財政収入額 | 財政力指数 C | | |
| 0.936 | 83,183,709 | 78,472,351 | 0.943 | 0.941 | I - 7 八 |
| 1.158 | 27,595,949 | 32,439,403 | 1.176 | 1.163 | II - 9 立 |
| 1.518 | 21,319,612 | 32,431,978 | 1.521 | 1.520 | II - 10 武 |
| 1.175 | 26,805,041 | 31,078,668 | 1.159 | 1.159 | II - 10 三 |
| 0.839 | 20,523,152 | 17,220,347 | 0.839 | 0.847 | I - 5 青 |
| 1.223 | 35,930,451 | 43,636,752 | 1.214 | 1.220 | I - 6 府 |
| 0.982 | 16,923,826 | 16,661,820 | 0.985 | 0.979 | II - 8 昭 |
| 1.148 | 31,633,175 | 39,319,590 | 1.243 | 1.194 | II - 10 調 |
| 0.963 | 61,171,948 | 59,193,043 | 0.968 | 0.967 | I - 7 町 |
| 1.030 | 17,552,674 | 17,982,950 | 1.025 | 1.025 | II - 9 金 |
| 0.972 | 27,928,907 | 26,819,024 | 0.960 | 0.968 | II - 10 平 |
| 0.961 | 27,084,788 | 26,049,384 | 0.962 | 0.965 | II - 9 日 |
| 0.800 | 22,964,788 | 18,316,543 | 0.798 | 0.802 | II - 9 東 |
| 1.053 | 18,296,010 | 19,510,872 | 1.066 | 1.044 | II - 10 分 |
| 1.001 | 12,169,989 | 12,194,993 | 1.002 | 1.001 | II - 9 国 |
| 0.764 | 9,225,882 | 7,051,903 | 0.764 | 0.764 | II - 7 福 |
| 0.880 | 12,364,031 | 11,007,739 | 0.890 | 0.883 | II - 9 狛 |
| 0.843 | 13,113,886 | 11,003,106 | 0.839 | 0.844 | II - 8 大 |
| 0.677 | 12,492,870 | 8,667,358 | 0.694 | 0.684 | II - 8 清 |
| 0.832 | 17,682,803 | 14,846,831 | 0.840 | 0.837 | II - 9 久 |
| 0.816 | 10,928,703 | 9,022,307 | 0.826 | 0.821 | II - 7 村 |
| 1.154 | 21,135,012 | 24,145,297 | 1.142 | 1.135 | II - 9 多 |
| 0.957 | 13,735,998 | 13,192,467 | 0.960 | 0.957 | II - 9 稲 |
| 0.984 | 8,847,173 | 8,663,208 | 0.979 | 0.980 | II - 7 羽 |
| 0.711 | 13,438,565 | 9,680,866 | 0.720 | 0.717 | II - 6 あ |
| 0.904 | 30,138,455 | 27,538,480 | 0.914 | 0.908 | II - 10 西 |
| (0.972) | | | (0.978) | (0.974) | |
| 0.997 | 614,187,397 | 616,147,280 | 1.003 | 1.000 | |
| 1.030 | 5,538,901 | 5,555,452 | 1.003 | 1.011 | II - 6 瑞 |
| 0.670 | 3,509,371 | 2,515,469 | 0.717 | 0.691 | II - 6 日 |
| 0.165 | 1,398,532 | 241,602 | 0.173 | 0.167 | II - 4 檜 |
| 0.289 | 2,447,956 | 695,043 | 0.284 | 0.289 | II - 2 奥 |
| (0.539) | | | (0.544) | (0.540) | |
| 0.700 | 12,894,760 | 9,007,566 | 0.699 | 0.698 | |
| 0.313 | 3,106,586 | 969,141 | 0.312 | 0.318 | II - 1 大 |
| 0.144 | 346,245 | 48,805 | 0.141 | 0.145 | II - 1 利 |
| 0.213 | 1,633,061 | 338,036 | 0.207 | 0.211 | II - 1 新 |
| 0.218 | 1,100,814 | 237,120 | 0.215 | 0.219 | II - 1 神 |
| 0.241 | 1,569,031 | 348,574 | 0.222 | 0.233 | II - 1 三 |
| 0.129 | 362,627 | 43,658 | 0.120 | 0.127 | II - 1 御 |
| 0.299 | 3,350,050 | 976,748 | 0.292 | 0.297 | II - 1 八 |
| 0.177 | 238,743 | 41,141 | 0.172 | 0.173 | II - 1 青 |
| 0.264 | 1,733,526 | 463,306 | 0.267 | 0.266 | II - 1 小 |
| (0.222) | | | (0.216) | (0.221) | |
| 0.263 | 13,440,683 | 3,466,529 | 0.258 | 0.263 | |
| (0.319) | | | (0.317) | (0.319) | |
| 0.477 | 26,335,443 | 12,474,095 | 0.474 | 0.476 | |
| (0.755) | | | (0.758) | (0.756) | |
| 0.976 | 640,522,840 | 628,621,375 | 0.981 | 0.978 | |