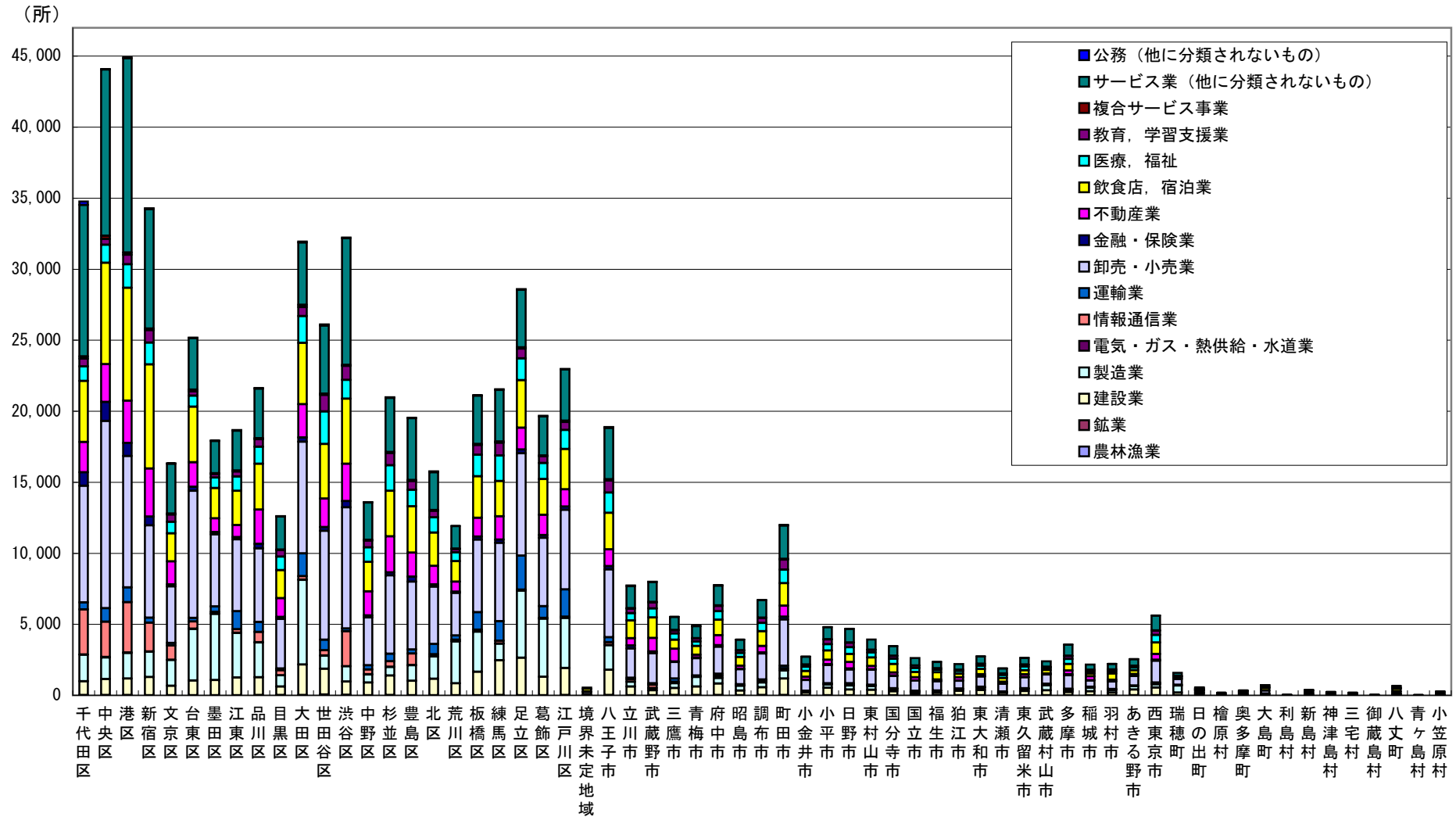
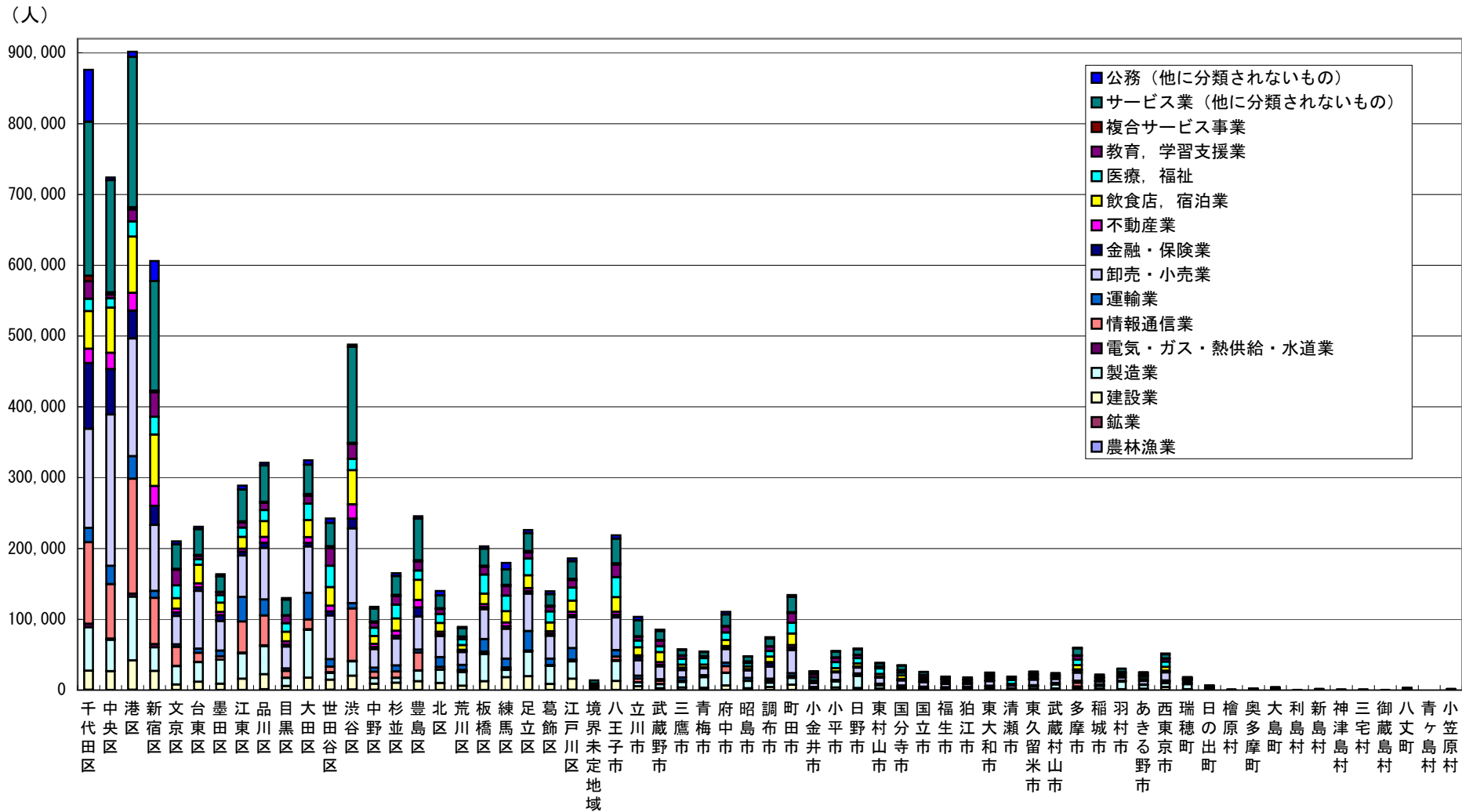


区市町村別産業大分類別事業所数



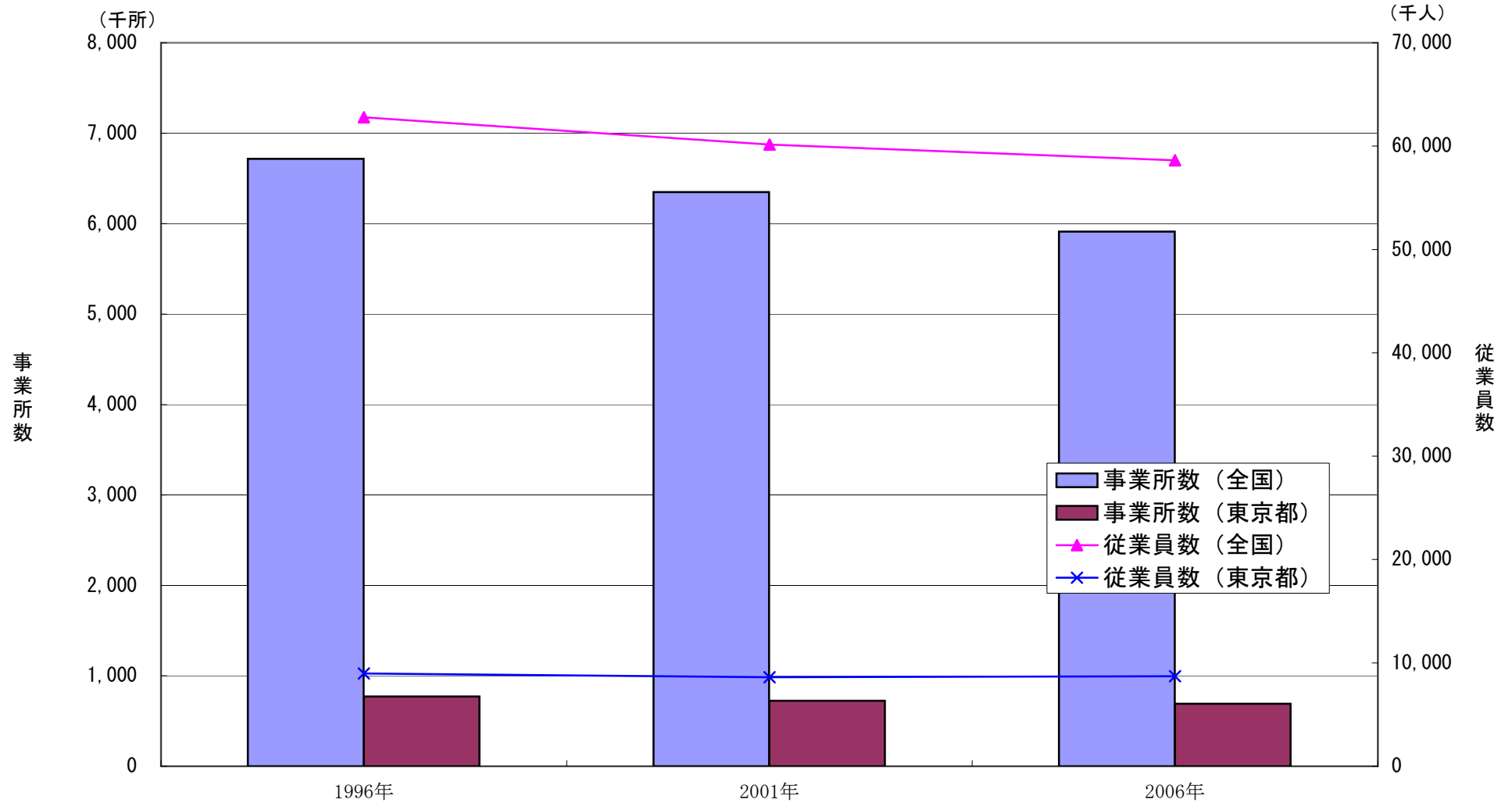
総務省統計局「事業所・企業統計調査」（平成18年）より作成

区市町村別産業大分類別従業員数



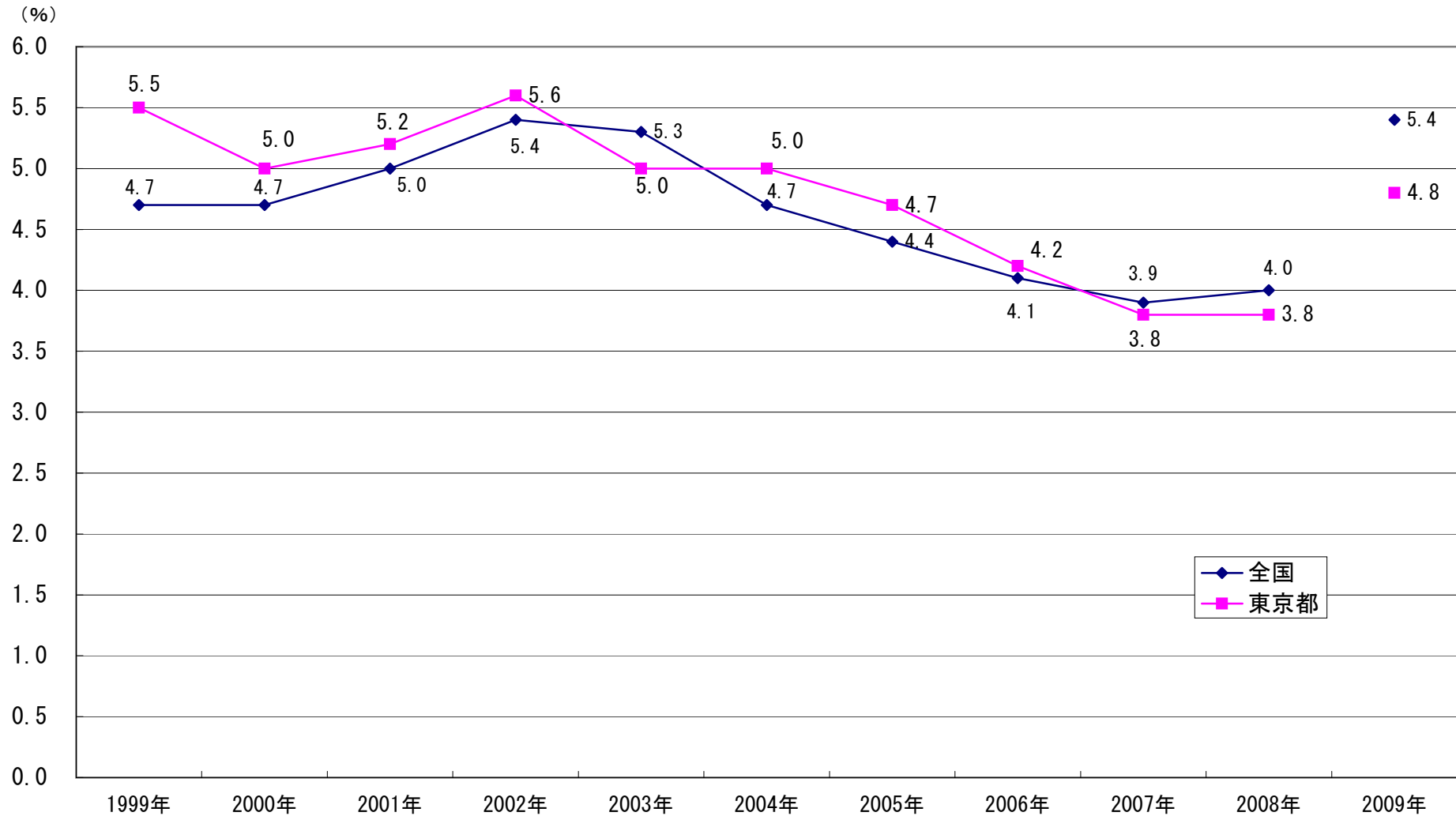
総務省統計局「事業所・企業統計調査」（平成18年）より作成

事業所数及び従業員数の推移



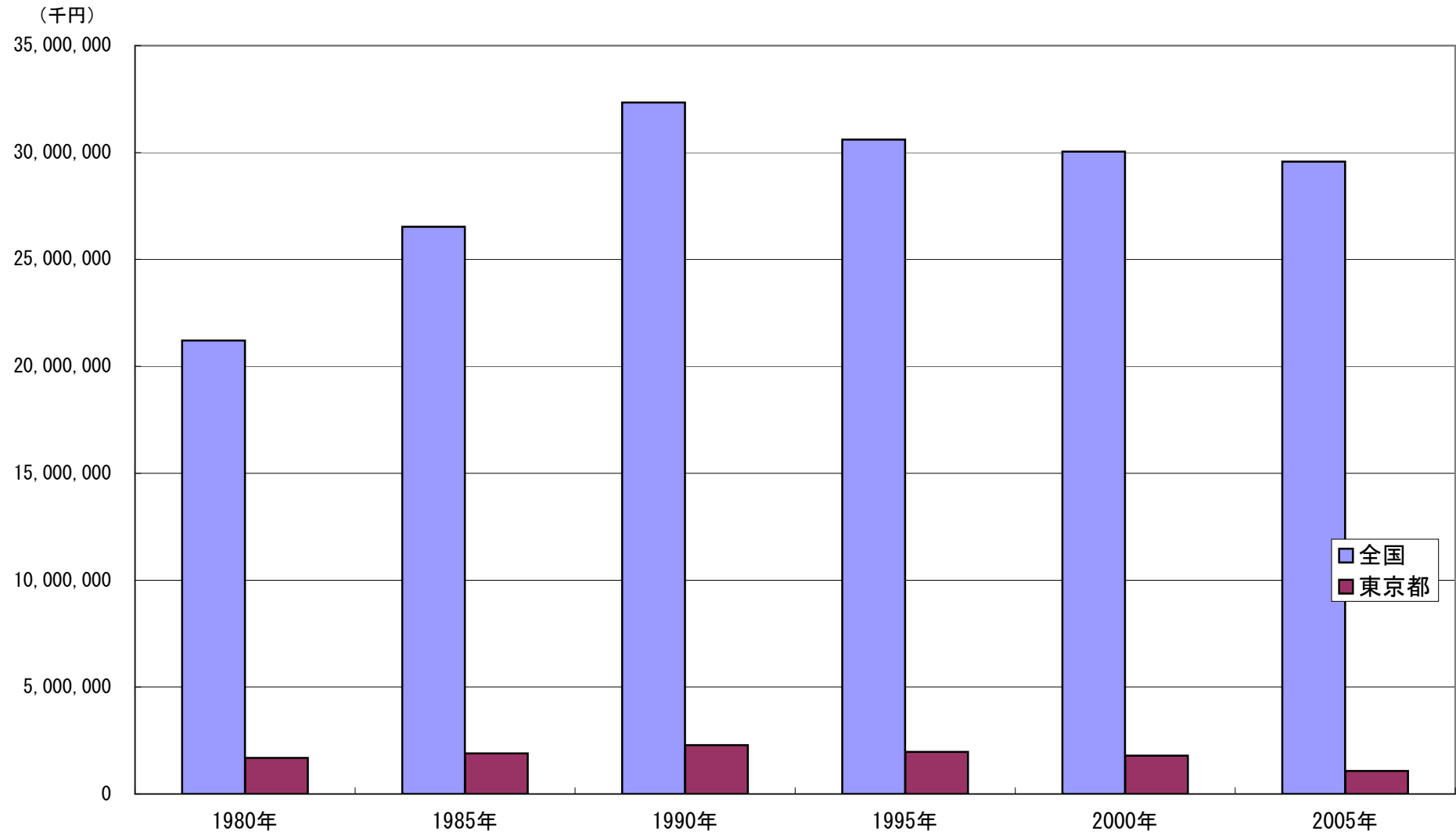
総務省統計局「事業所・企業統計調査」より作成

完全失業率の推移



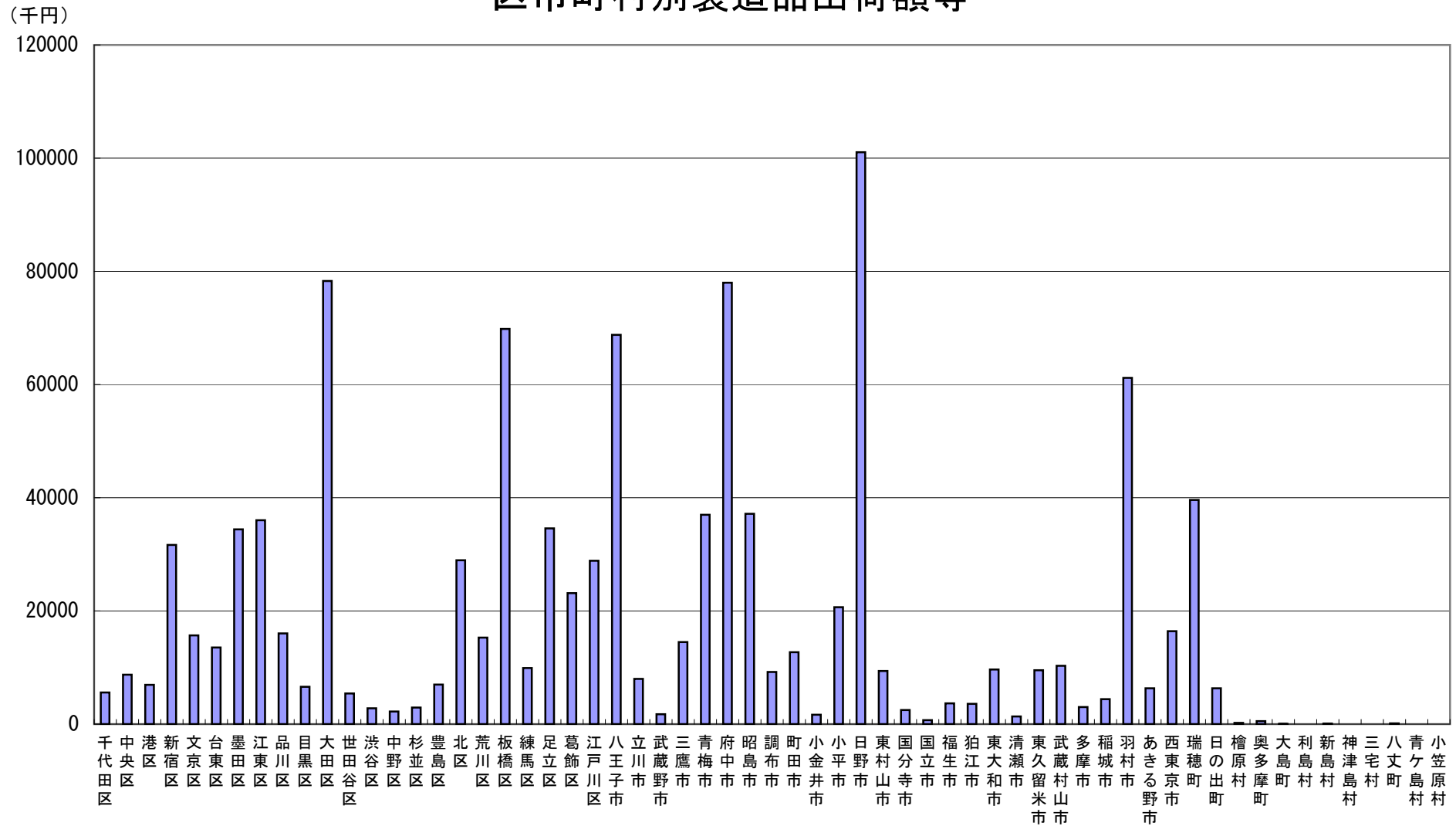
東京都総務局「東京の労働力」、総務省統計局「労働力調査」より作成
注：2009年の全国値は8月分速報、東京都値は4～6月期の平均である。

製造品出荷額等の推移



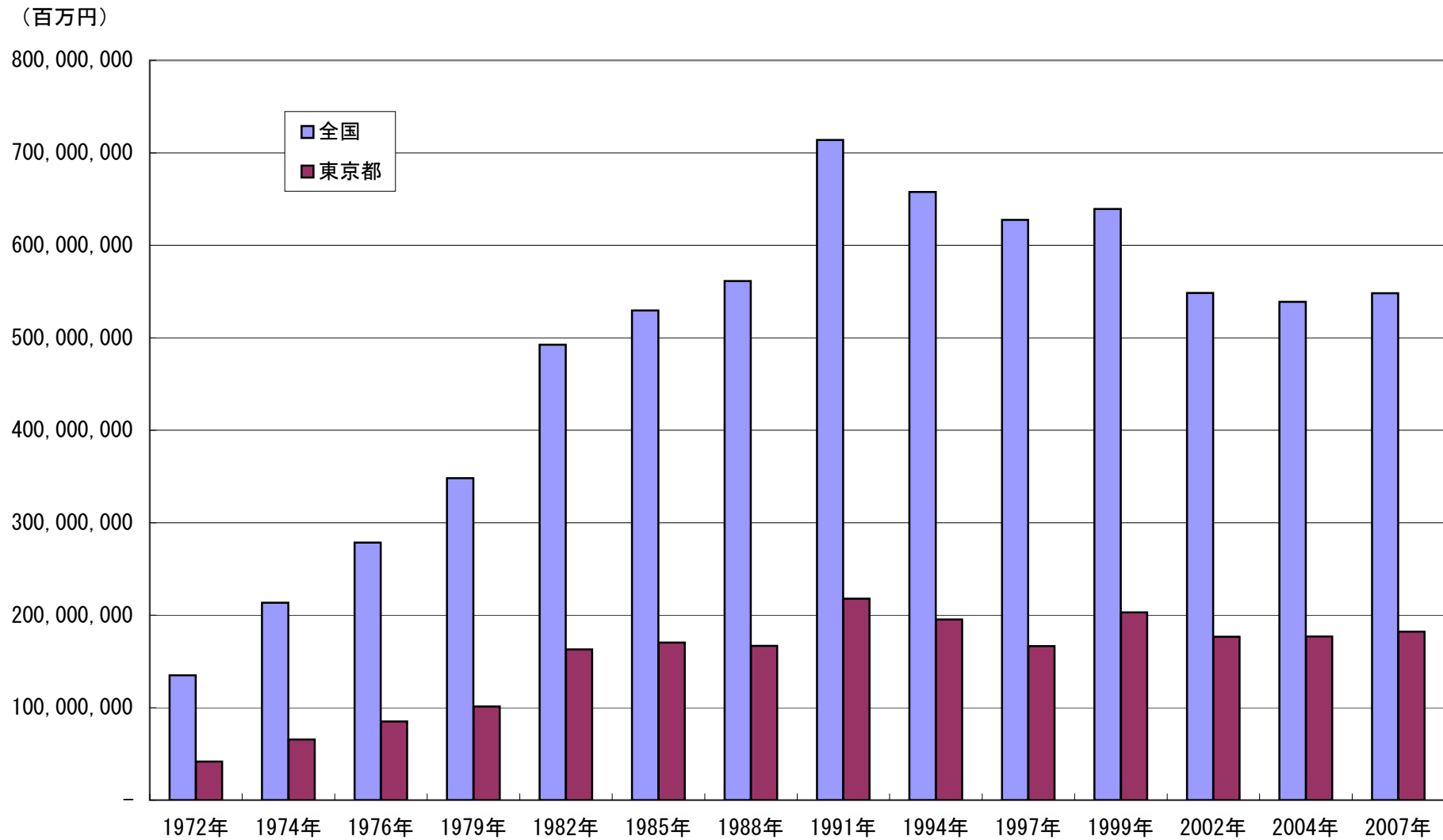
経済産業省「工業統計調査」より作成

区市町村別製造品出荷額等



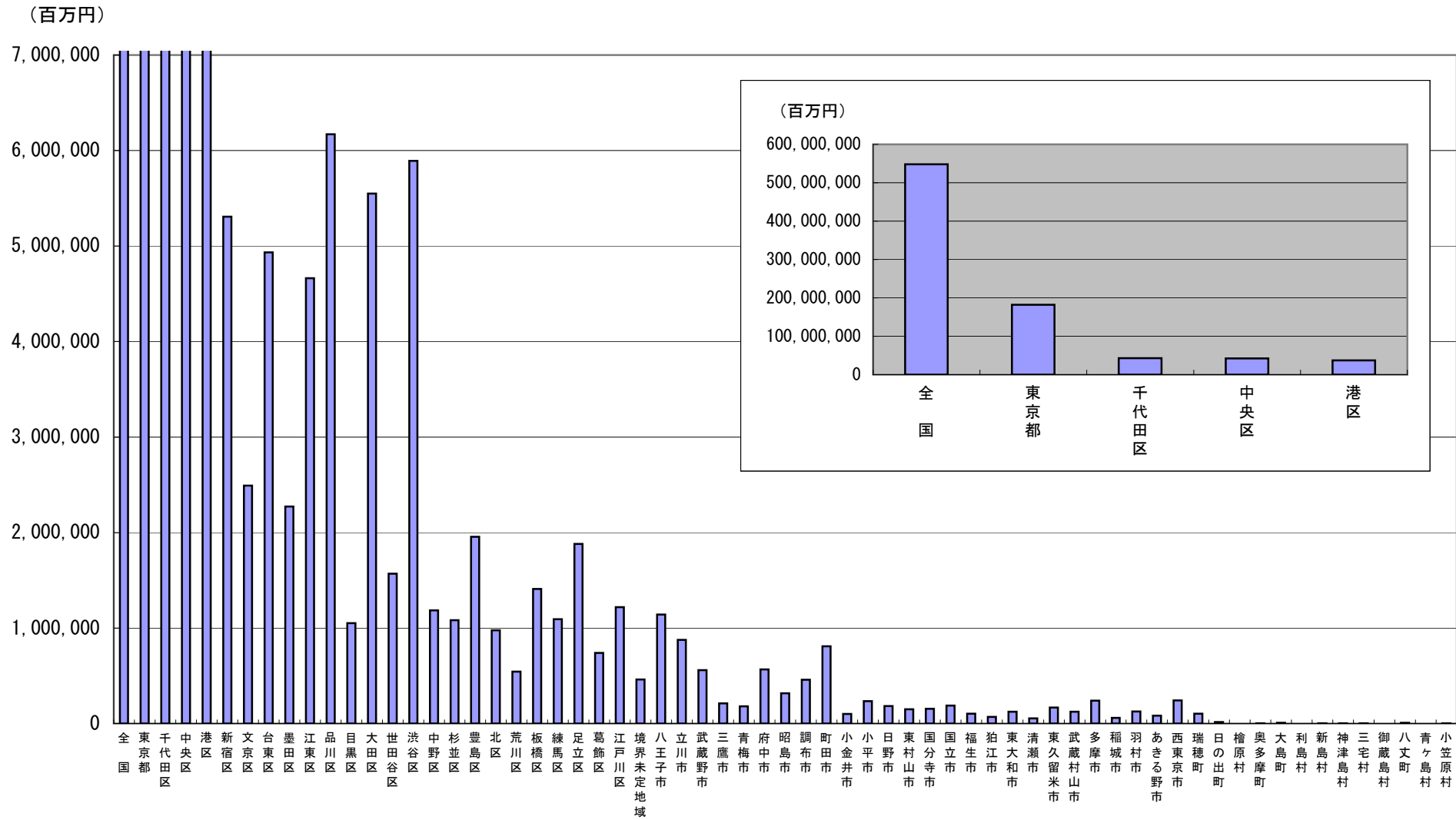
経済産業省「工業統計調査」(平成19年)より作成

商品販売額の推移



経済産業省「商業統計」より作成

区市町村別商品販売額



経済産業省「商業統計」(平成19年)より作成

訪日外客の都道府県別訪問率の推移

2002年度 訪日外客数
5,314,590 人

平成14年度(N=7,602) 2002-2003		
順位	都道府県	訪問率 (%)
1	東京	52.7
2	大阪	27.8
3	神奈川	15.6
4	京都	14.7
5	千葉	13.2
6	愛知	11.2
7	北海道	9.1
8	福岡	7.0
9	兵庫	5.8
10	奈良	5.2
11	山梨	4.7
12	静岡	3.9
13	沖縄	3.6
14	広島	3.2
15	栃木	2.7
	長崎	2.7
17	大分	2.4
18	熊本	2.2
19	埼玉	2.1
20	長野	2.0

延べ訪問率 Total 210.7

2003年度 訪日外客数
5,354,026 人

平成15年度(N=4,829) 2003-2004		
順位	都道府県	訪問率 (%)
1	東京	54.5
2	大阪	27.0
3	神奈川	15.8
4	京都	15.2
5	千葉	12.1
6	愛知	9.7
7	兵庫	7.1
8	北海道	5.2
	福岡	5.2
10	奈良	5.0
11	山梨	3.7
12	静岡	3.3
13	栃木	2.7
14	沖縄	2.5
15	埼玉	2.3
	広島	2.2
	大分	2.2
18	長崎	2.1
	熊本	2.1
20	茨城	1.7
	長野	1.7

延べ訪問率 Total 198.2

2004年度 訪日外客数
6,286,654 人

平成16年度(N=10,660) 2004-2005		
順位	都道府県	訪問率 (%)
1	東京	58.2
2	大阪	21.6
3	京都	17.4
4	神奈川	16.4
5	千葉	13.0
6	愛知	9.6
7	福岡	8.2
8	兵庫	6.2
9	山梨	4.9
10	奈良	4.8
11	広島	4.1
12	北海道	4.0
13	栃木	3.5
14	静岡	3.4
	長崎	3.4
16	熊本	3.0
17	大分	2.7
18	長野	2.6
19	沖縄	2.5
20	埼玉	2.1

延べ訪問率 Total 209.0

2005年度 訪日外客数
6,841,245 人

平成17年度(N=12,232) 2005-2006		
順位	都道府県	訪問率 (%)
1	東京	58.5
2	大阪	22.6
3	京都	19.1
4	神奈川	18.9
5	千葉	15.4
6	愛知	11.9
7	福岡	7.4
8	兵庫	6.9
9	山梨	5.8
10	北海道	5.6
11	奈良	4.9
12	静岡	3.6
	長崎	3.6
14	栃木	3.5
	広島	3.5
16	熊本	3.0
17	大分	2.9
18	沖縄	2.2
19	埼玉	2.0
	長野	2.0

延べ訪問率 Total 220.7

2006年度 訪日外客数
7,561,195 人

平成18年度(N=13,891) 2006-2007		
順位	都道府県	訪問率 (%)
1	東京	57.4
2	大阪	23.7
3	京都	20.3
4	神奈川	18.8
5	千葉	16.7
6	愛知	9.6
7	福岡	8.7
8	兵庫	7.4
9	山梨	6.6
10	北海道	6.4
11	奈良	6.1
12	長崎	4.3
13	栃木	4.2
14	大分	4.0
	広島	4.0
16	静岡	3.7
17	熊本	3.6
18	長野	2.7
19	岐阜	2.5
20	沖縄	2.4

延べ訪問率 Total 235.7

平成19年度 (N=14,535)
2007-2008

順位	都道府県	訪問率 (%)
1	東京	58.2
2	大阪	25.8
3	京都	21.8
4	神奈川	16.3
5	千葉	11.4
6	福岡	9.6
7	愛知	9.4
8	兵庫	8.8
9	北海道	7.6
10	奈良	7.1
11	山梨	5.5
12	大分	4.8
13	熊本	4.6
14	長崎	4.3
15	広島	3.9
16	栃木	3.7
17	静岡	3.4
18	長野	3.0
19	岐阜	2.6
20	沖縄	2.2

延べ訪問率 Total 235.0

平成20年 (N=14,963)
2008

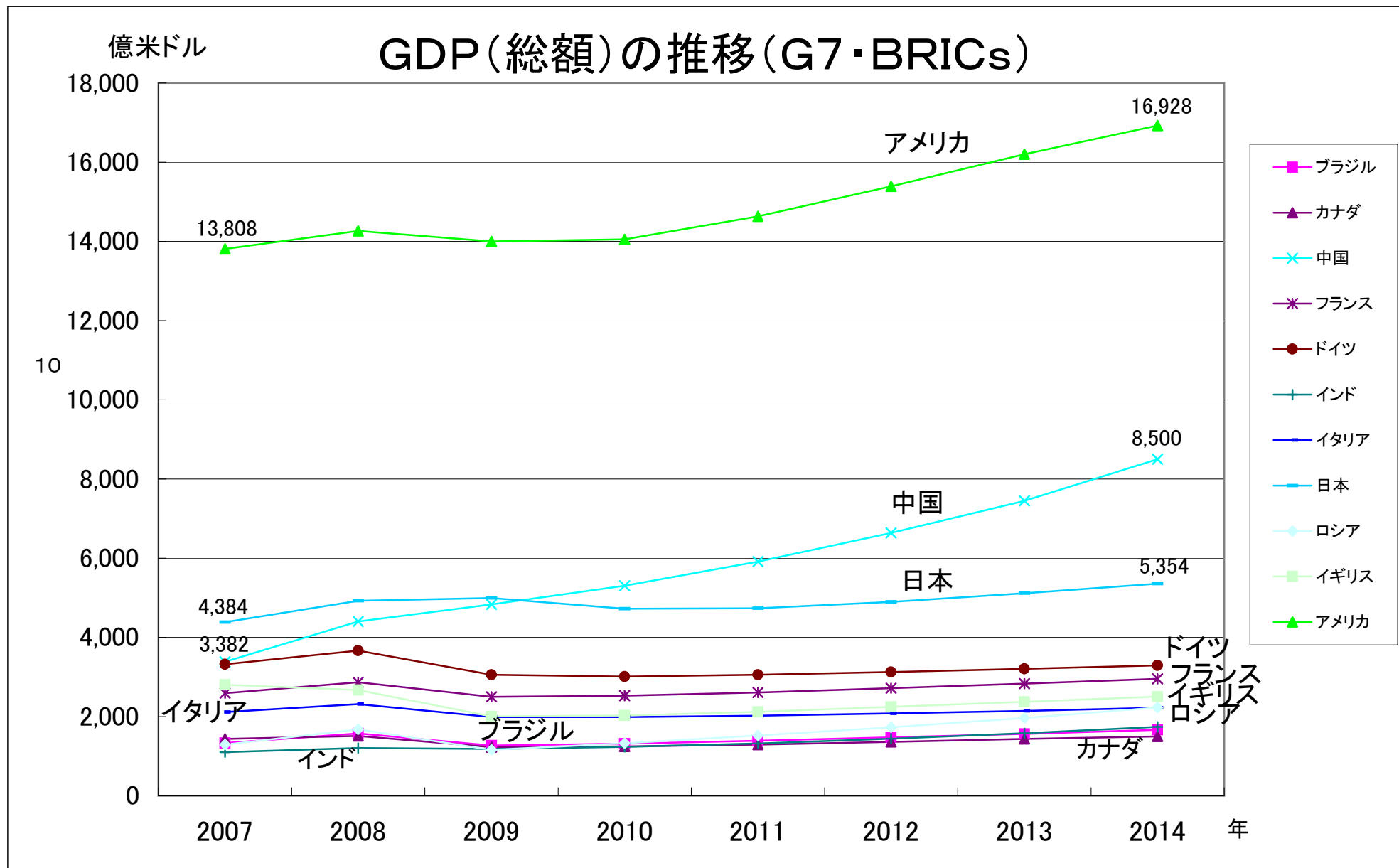
順位	都道府県	訪問率 (%)
1	東京	58.9
2	大阪	25.0
3	京都	21.4
4	神奈川	16.0
5	千葉	11.8
6	愛知	10.1
7	福岡	9.7
8	兵庫	8.1
	北海道	8.1
10	奈良	6.5
11	山梨	5.9
12	大分	4.9
13	熊本	4.7
14	広島	4.0
15	長崎	3.9
16	栃木	3.6
17	静岡	3.4
18	長野	3.0
19	岐阜	2.7
20	沖縄	2.3

延べ訪問率 Total 234.6

国際観光振興機構(JNTO)「訪日外客実態調査 2006-2007」及び「訪日外客訪問地調査 2008」により作成

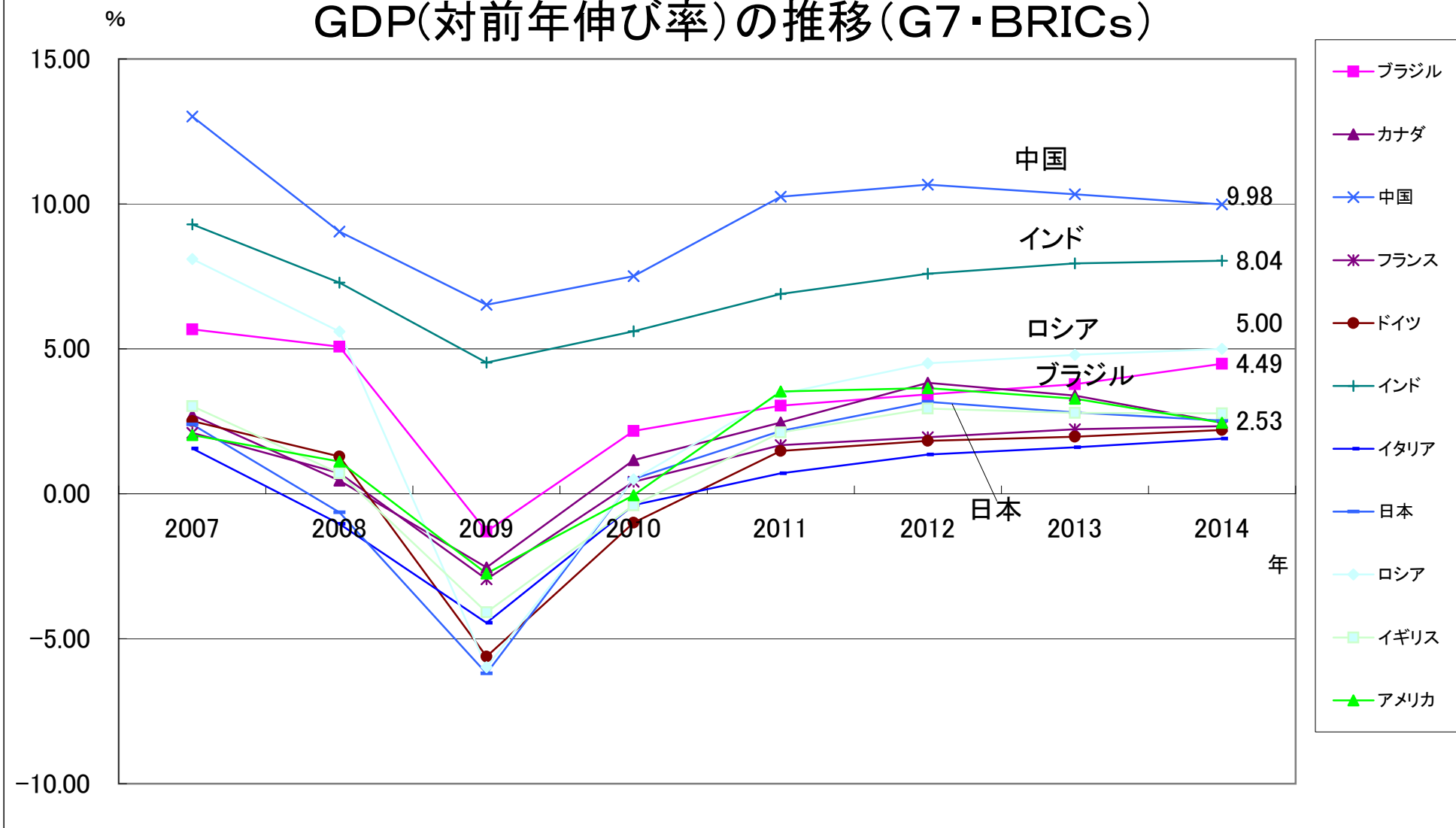
世界の都市間比較ランキング

名 称	世界の都市総合力 ランキング	世界ビジネス都市度 ランキング	世界の住みやすさ ランキング	生活水準の高い都市 ランキング	世界生活環境 ランキング
機 関	森記念財団	マスターカード	エコノミスト（英）	「MONOCLE」誌 （英）	マーサー社（米）
発 表 年	2009 年	2008 年	2009 年	2009 年	2009 年
対 象	世界 30 都市	世界 75 都市	世界 140 都市	世界 25 都市	世界 215 都市
評価項目	①経済 ②研究・開発 ③交流・文化 ④居住 ⑤環境 ⑥交通・アクセス	①法律・政治上の枠組 ②経済安定性 ③ビジネスのしやすさ ④金融 ⑤ビジネスセンター度 ⑥知的財産・情報 ⑦住みやすさ	①医療サービス ②治安 ③文化・環境 ④教育 ⑤インフラ整備	①交通・住宅・教育 ②建築デザインの質 ③新規ビジネス算入の しやすさ ④国際便の数 ⑤映画館の数 ⑥グローバル企業進出 ⑦インフラ改良状況 ⑨自然へのアクセス	①政治・社会環境 ②経済環境 ③社会文化環境 ④健康・衛生 ⑤学校・教育 ⑥公共サービス・交通 ⑦レクリエーション ⑧消費財 ⑨住宅 ⑩自然環境
ラング	1位 ニューヨーク 2位 ロンドン 3位 パリ 4位 東京 5位 シンガポール	1位 ロンドン 2位 ニューヨーク 3位 東京 4位 シンガポール 5位 シカゴ	1位 バンクーバー 2位 ウィーン 3位 メルボルン 4位 トロント 5位 パース 5位 カルガリー ・・・ 19位 東京	1位 チューリヒ 2位 コペンハーゲン 3位 東京 4位 ミュンヘン 5位 ヘルシンキ	1位 ウィーン 2位 チューリヒ 3位 ジュネーヴ 4位 バンクーバー 4位 オークランド ・・・ 35位 東京



IMF「World Economic Outlook」により作成
 ※2008年以降は見込み

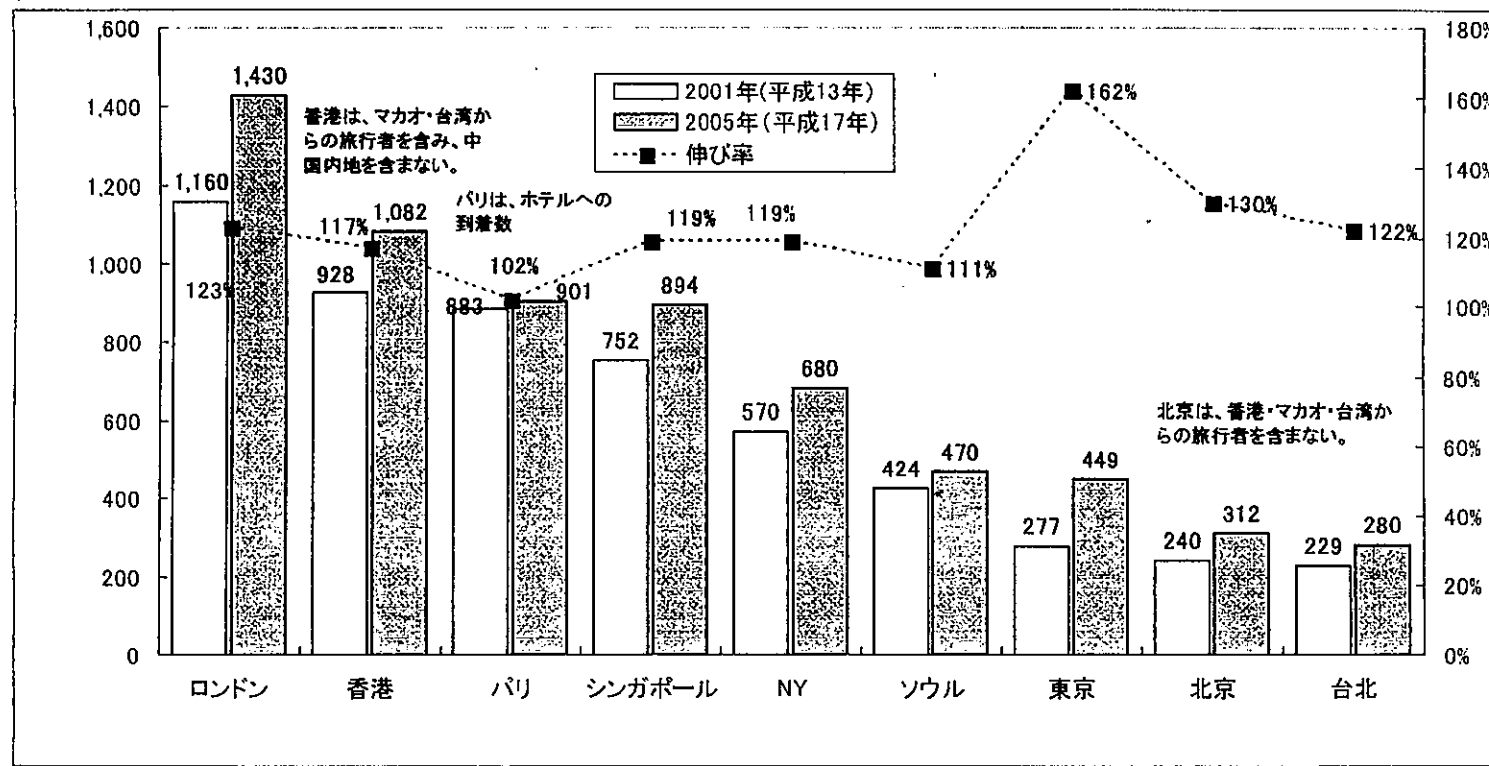
GDP(対前年伸び率)の推移(G7・BRICs)



IMF「World Economic Outlook」により作成
 ※2008年以降は見込み

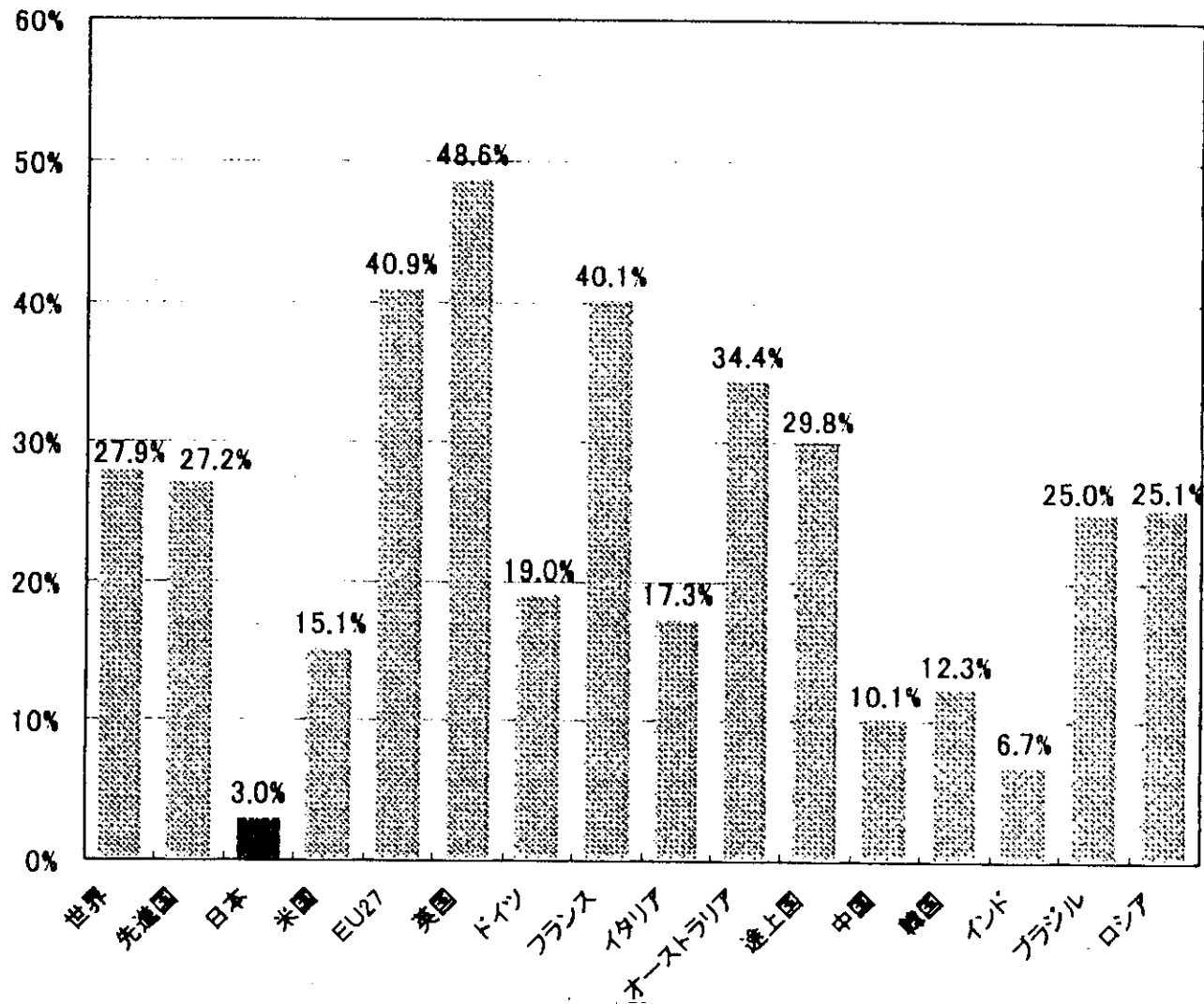
世界主要都市の外国人旅行者数

(単位：万人)



東京都産業労働局「東京都観光産業振興プラン」(平成19年3月)により作成

対内直接投資残高対 GDP 比(2007 年)



東京都都市整備局「都市づくりビジョンの改訂」(平成 21 年 7 月)により作成

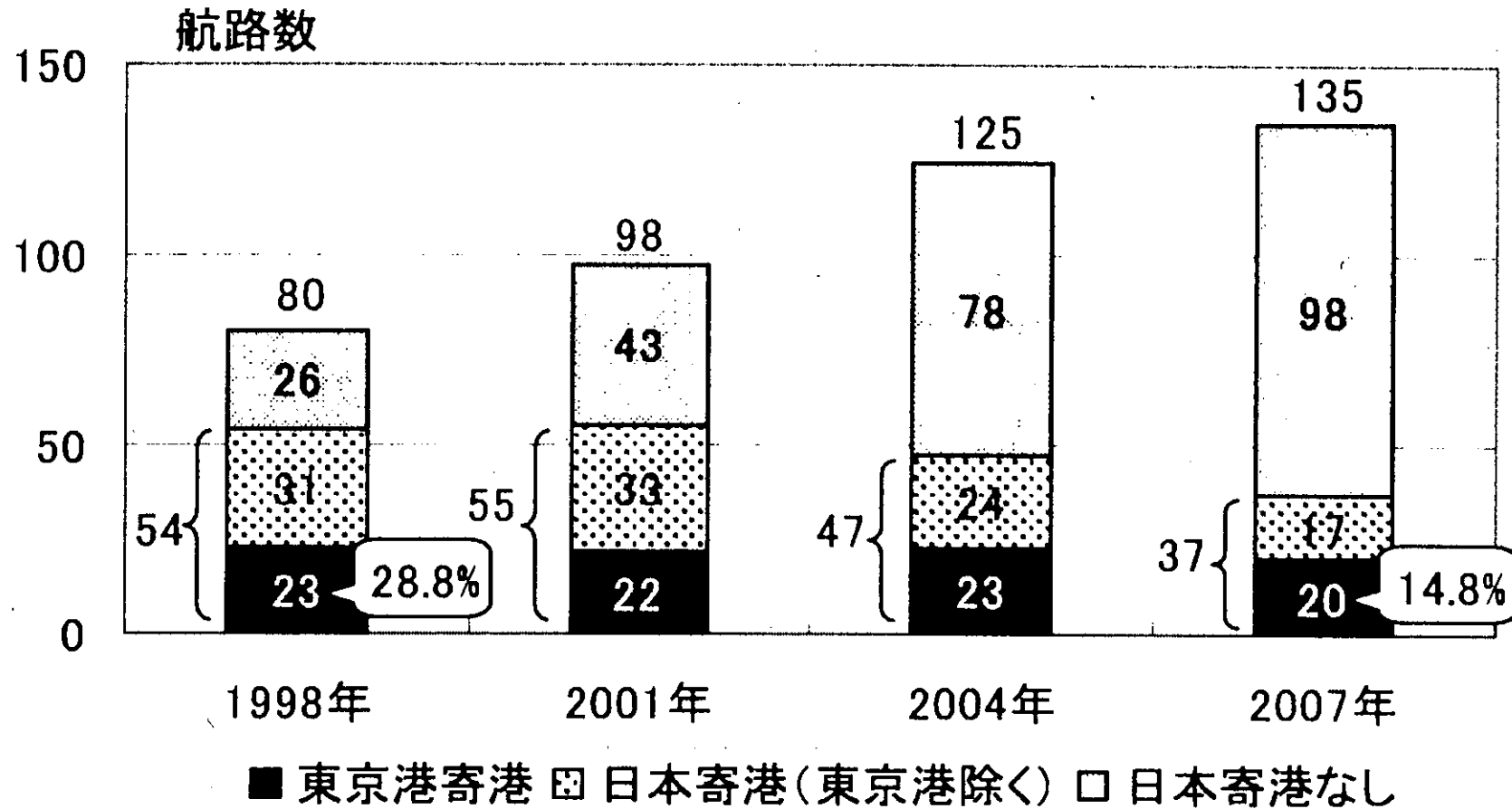
注:対内直接投資とは、海外の企業による日本企業に対する直接投資(株式の取得等)を意味する。

世界の港湾別コンテナ取扱量の推移

	1991年			2006年	
	港湾名	取扱量 (万TEU)		港湾名	取扱量 (万TEU)
1	シンガポール	635	1	シンガポール	2,479
2	香港	616	2	香港	2,354
3	高雄	391	3	上海	2,171
4	ロッテルダム	377	4	深セン	1,847
5	釜山	269	5	釜山	1,203
6	神戸	264	6	高雄	977
7	ハンブルク	219	7	ロッテルダム	965
8	ロサンゼルス	204	8	ドバイ	892
9	基隆	201	9	ハンブルク	886
10	ニューヨーク	187	10	ロサンゼルス	847
11	横浜	180	11	青島	770
12	東京	178	12	ロングビーチ	729
13	ロングビーチ	177	13	寧波	707
			⋮		
			23	東京	397

東京都都市整備局「都市づくりビジョンの改訂」(平成21年7月)により作成

北米航路及び欧州航路における日本寄航の航路数



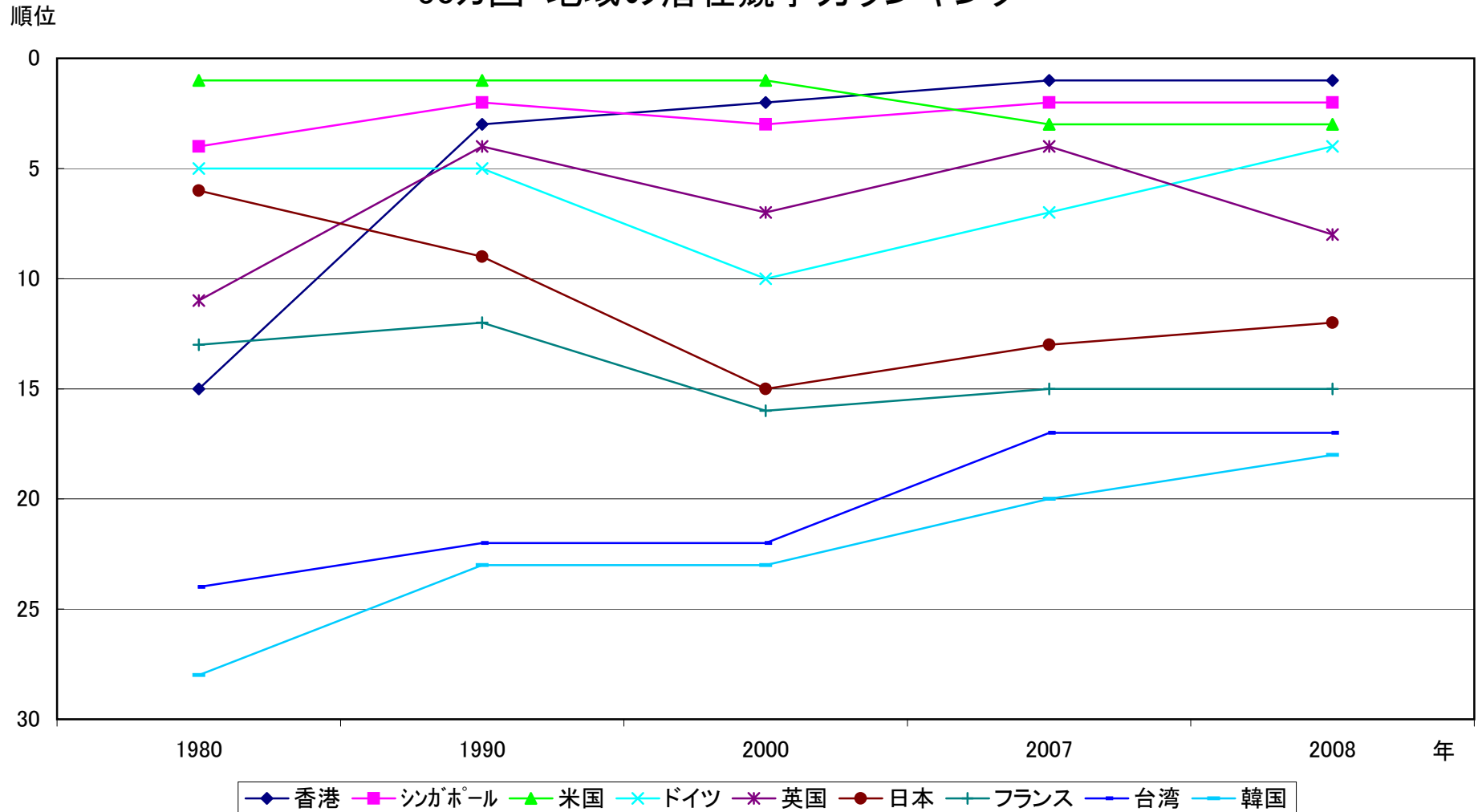
東京都都市整備局「都市づくりビジョンの改訂」(平成21年7月)により作成

世界の大都市圏の空港の比較

都市	都市圏の人口 (万人)	空港名	面積 (ha)	滑走路 (本)	都心からの距離 (km)	発着回数 (万回/年)	旅客数 (万人/年)	備考
ニューヨーク	1,990	J. Fケネディー	2,052	4	24	44.6	4,772	
		ニューアーク	820	3	25	43.6	3,637	
		ラガーディア	263	2	15	39.2	2,503	
ワシントンDC	720	ダレス	4,047	3	42	38.3	2,453	
		レーガン・ナショナル	275	3	5	27.5	1,867	
		ボルチモア	-	4	48	29.7	2,150	
ロンドン	710	ガトウィック	760	2	43	26.7	3,522	
		ヒースロー	1,141	3	24	48.1	6,807	
		スタンテッド	405	1	51	20.8	2,378	
		ルートン	-	1	50	12.0	995	
		ロンドンシティ	37	1	10	9.1	293	
パリ	930	シャルル・ド・ゴール	3,104	3	25	55.3	5,992	
		オルリー	1,534	3	14	23.7	2,644	
ソウル	2,053	金浦	672	2	17	11.2	1,381	
		仁川	1,174	2	50	21.3	3,142	空港周辺で人口51万人の新都市建設プロジェクトあり。
東京	3,260	成田	710	2	66	19.5	3,548	B滑走路の2500m化工事が終了し、2009年10月から供用開始
		羽田	1,100	3	20	33.2	6,682	2010年10月から4本目の滑走路(D滑走路)の供用開始

「都市圏の人口」「面積」「滑走路」「都心からの距離」については、国土交通省航空局ホームページにより作成
「発着回数」「旅客数」については、ACI(Airports Council International)2007データにより作成

50カ国・地域の潜在競争力ランキング



日本経済研究センター「世界50カ国・地域潜在力調査 2008年」により作成

注：潜在競争力とは、短期的な景気変動に左右されない長期的な成長の可能性を表わすものであり、具体的には、今後約10年間でどれだけ1人当たり国内総生産を増加させることができるかを測ったものである。

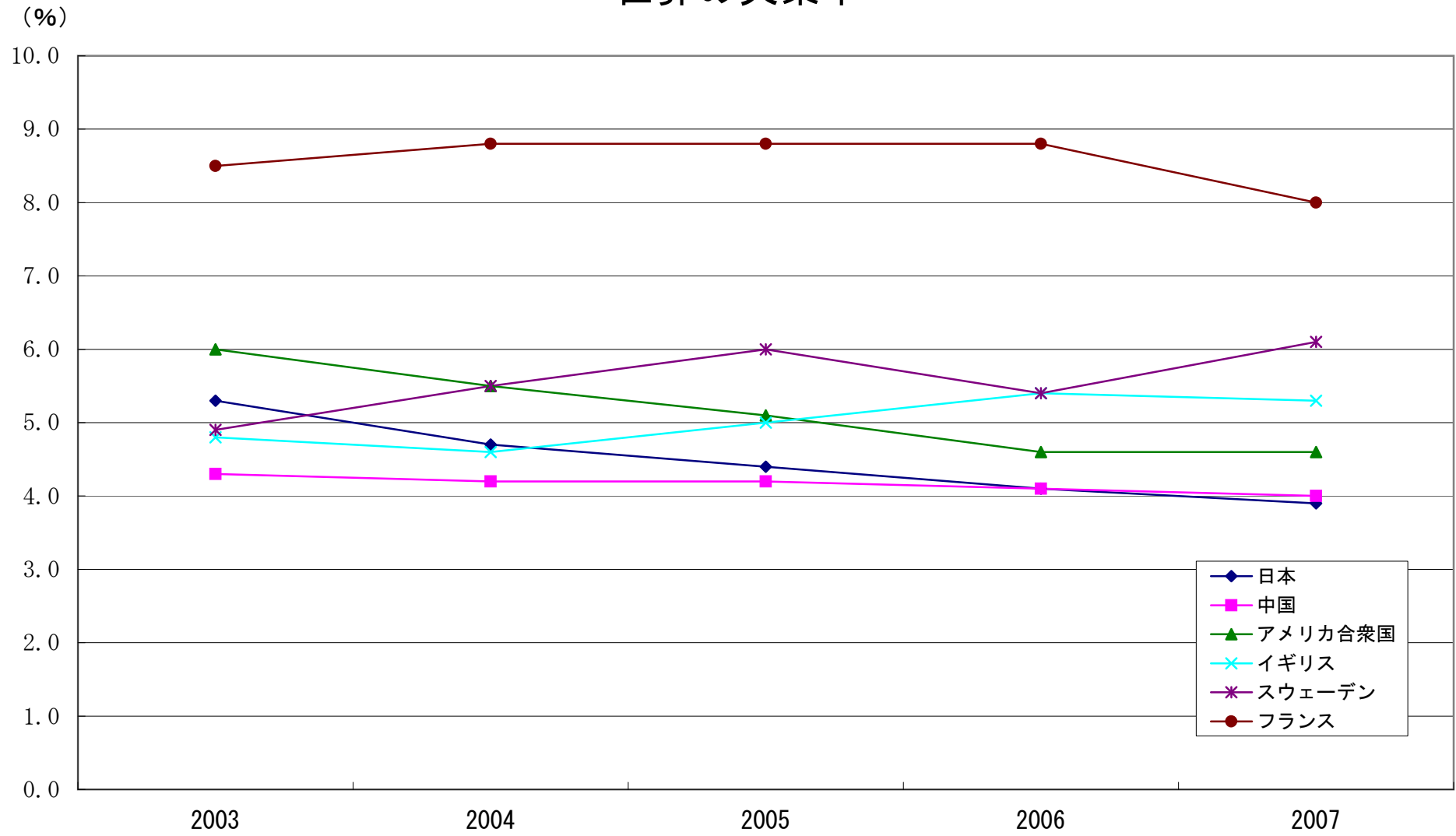
50カ国・地域の潜在競争力ランキング
(上位5カ国・日本・BRICs)

1980年		1990年		2000年		2007年		2008年	
1位	米国	1位	米国	1位	米国	1位	香港	1位	香港
2位	スイス	2位	シンガポール	2位	香港	2位	シンガポール	2位	シンガポール
3位	スウェーデン	3位	香港	3位	シンガポール	3位	米国	3位	米国
4位	シンガポール	4位	英国	4位	スイス	4位	英国	4位	ドイツ
5位	ドイツ	5位	ドイツ	5位	ノルウェー	5位	スイス	5位	オランダ
...
6位	日本	9位	日本	15位	日本	13位	日本	12位	日本
22位	ロシア	25位	ロシア	30位	ロシア	25位	ロシア	30位	ロシア
38位	ブラジル	41位	中国	37位	中国	35位	中国	34位	中国
40位	中国	42位	ブラジル	39位	ブラジル	39位	ブラジル	40位	ブラジル
47位	インド	48位	インド	49位	インド	47位	インド	47位	インド

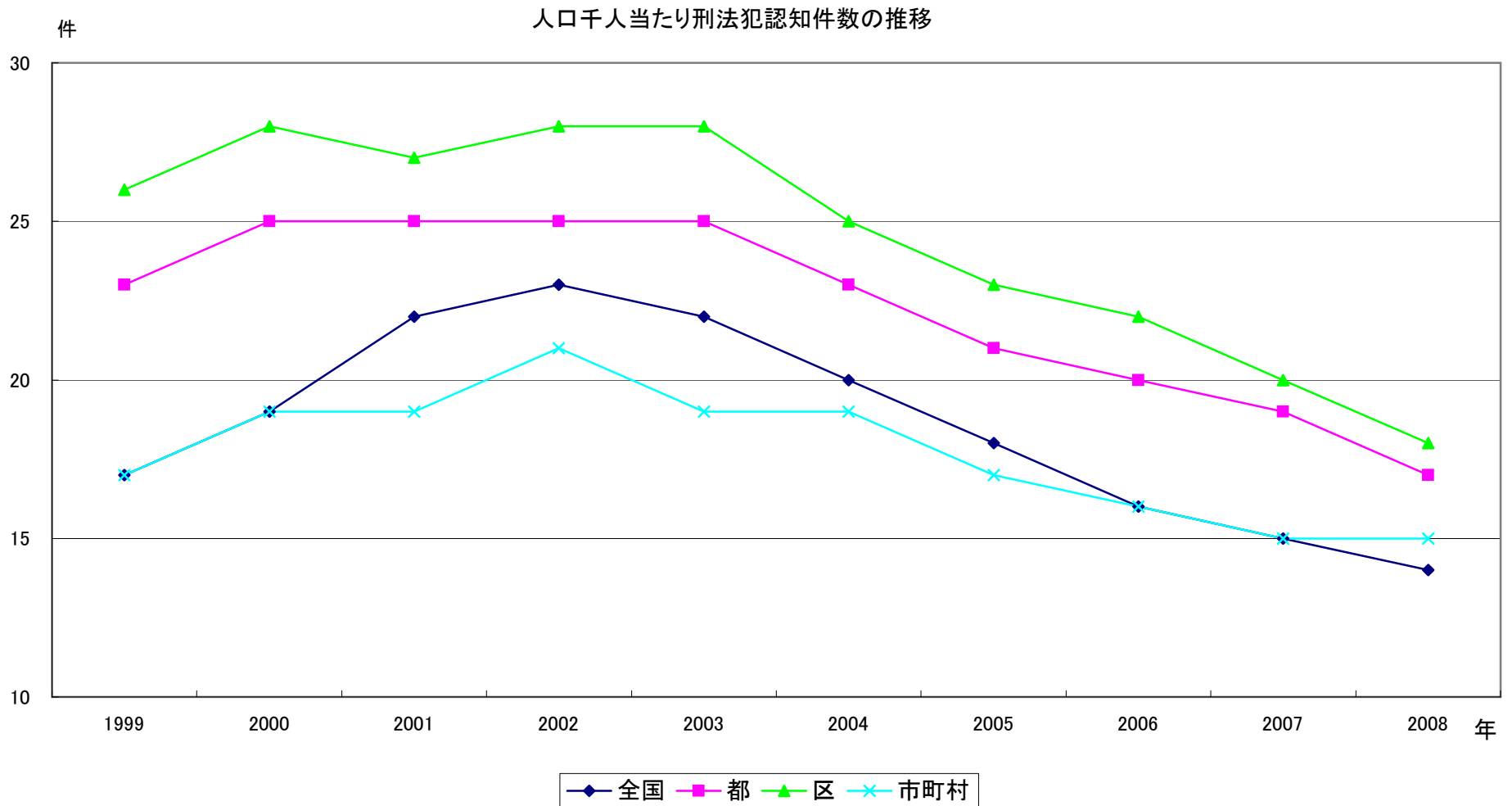
日本経済研究センター「世界50カ国・地域潜在力調査(2008年)」により作成

注: 潜在競争力とは、短期的な景気変動に左右されない長期的な成長の可能性を表わすものであり、具体的には、今後約10年間にどれだけ1人当たり国内総生産(GDP)を増加させることができるかを図ったものである。

世界の失業率

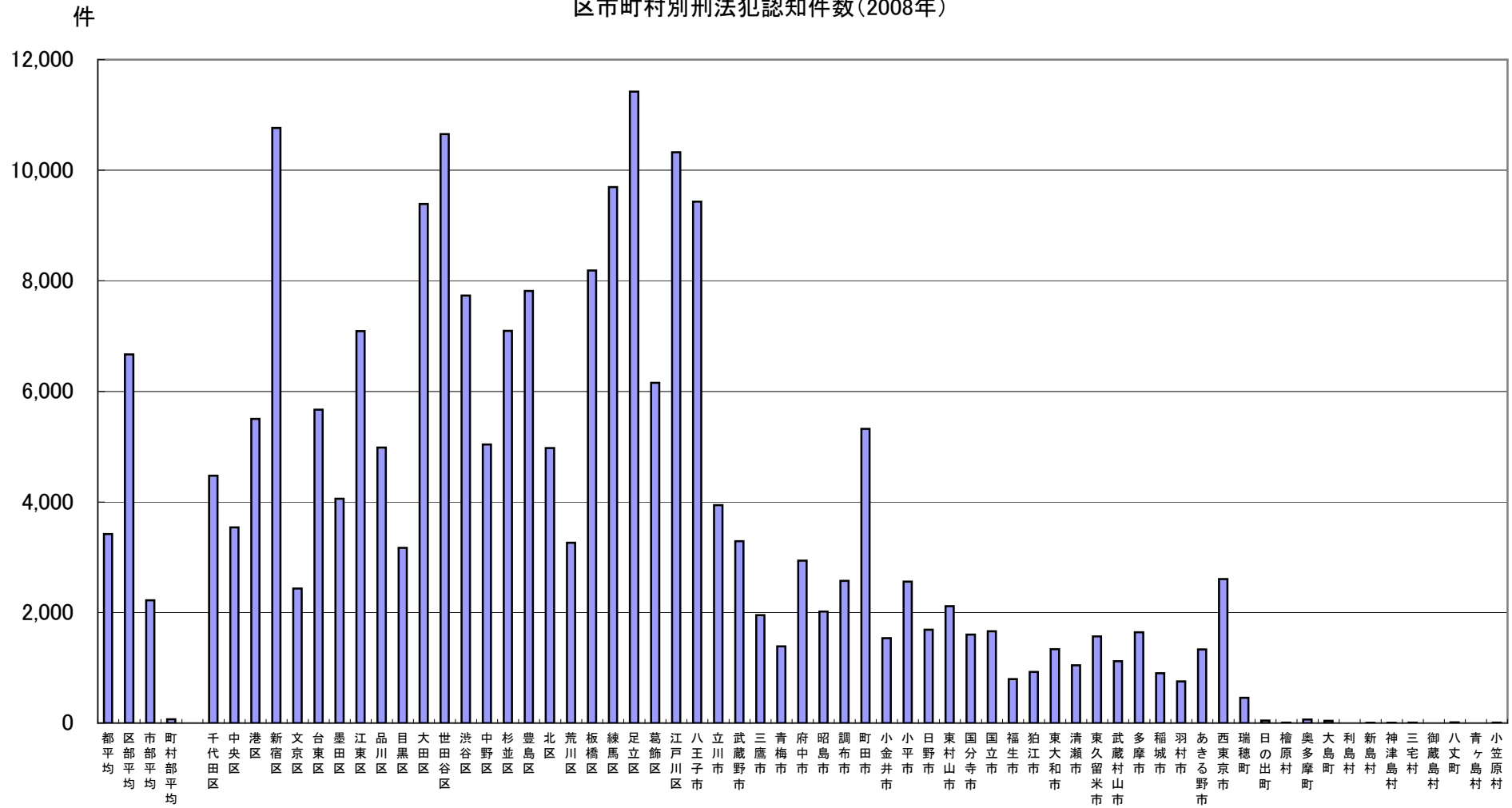


総務省統計局『世界の統計2009』（2009年3月）より作成



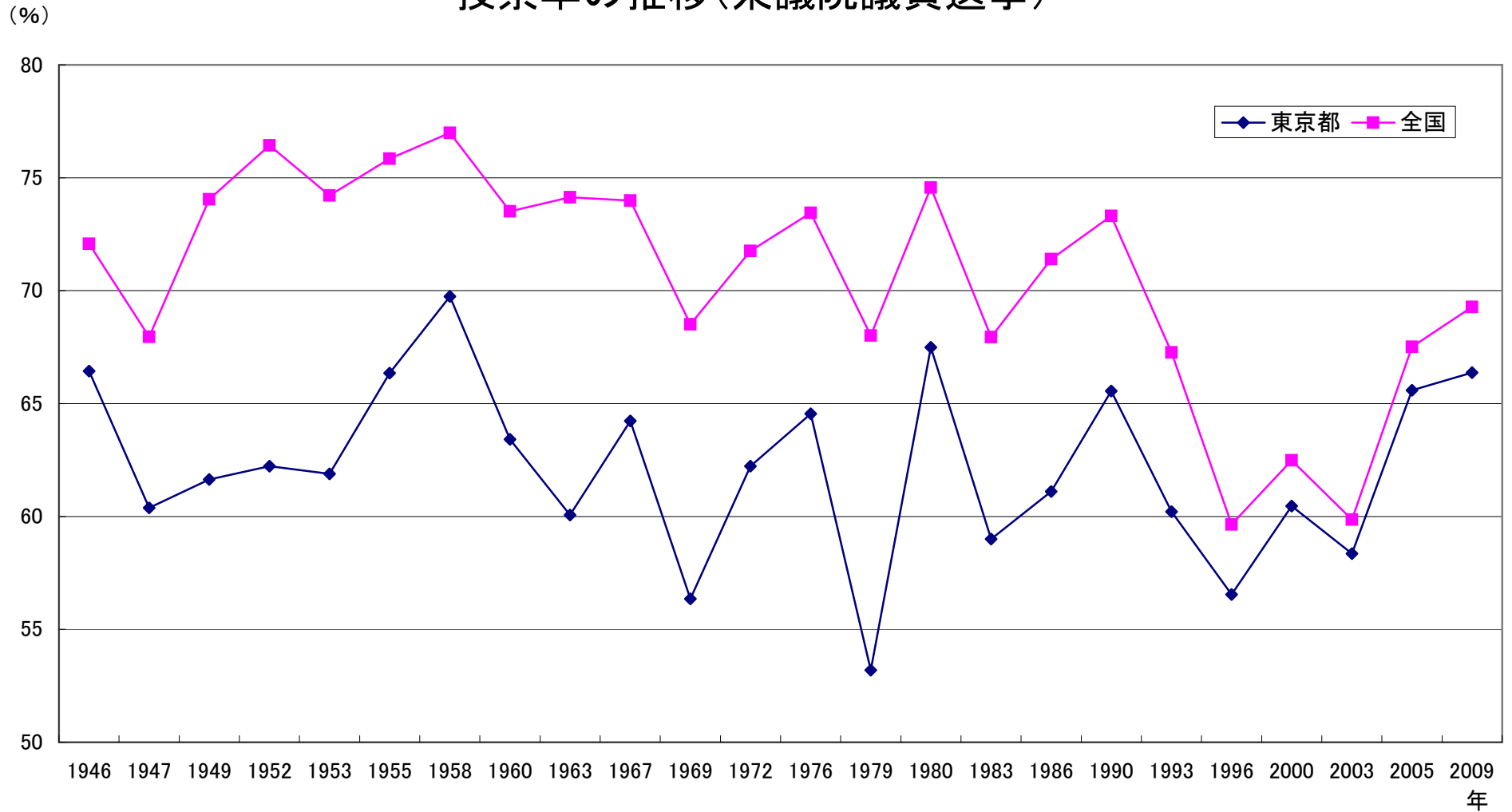
警察庁「統計(年次別 府県別 罪種別 認知・検挙件数及び検挙人員)」、警視庁「警視庁の統計(刑法犯の罪種別認知・検挙状況(警察署別))により作成

区市町村別刑法犯認知件数(2008年)



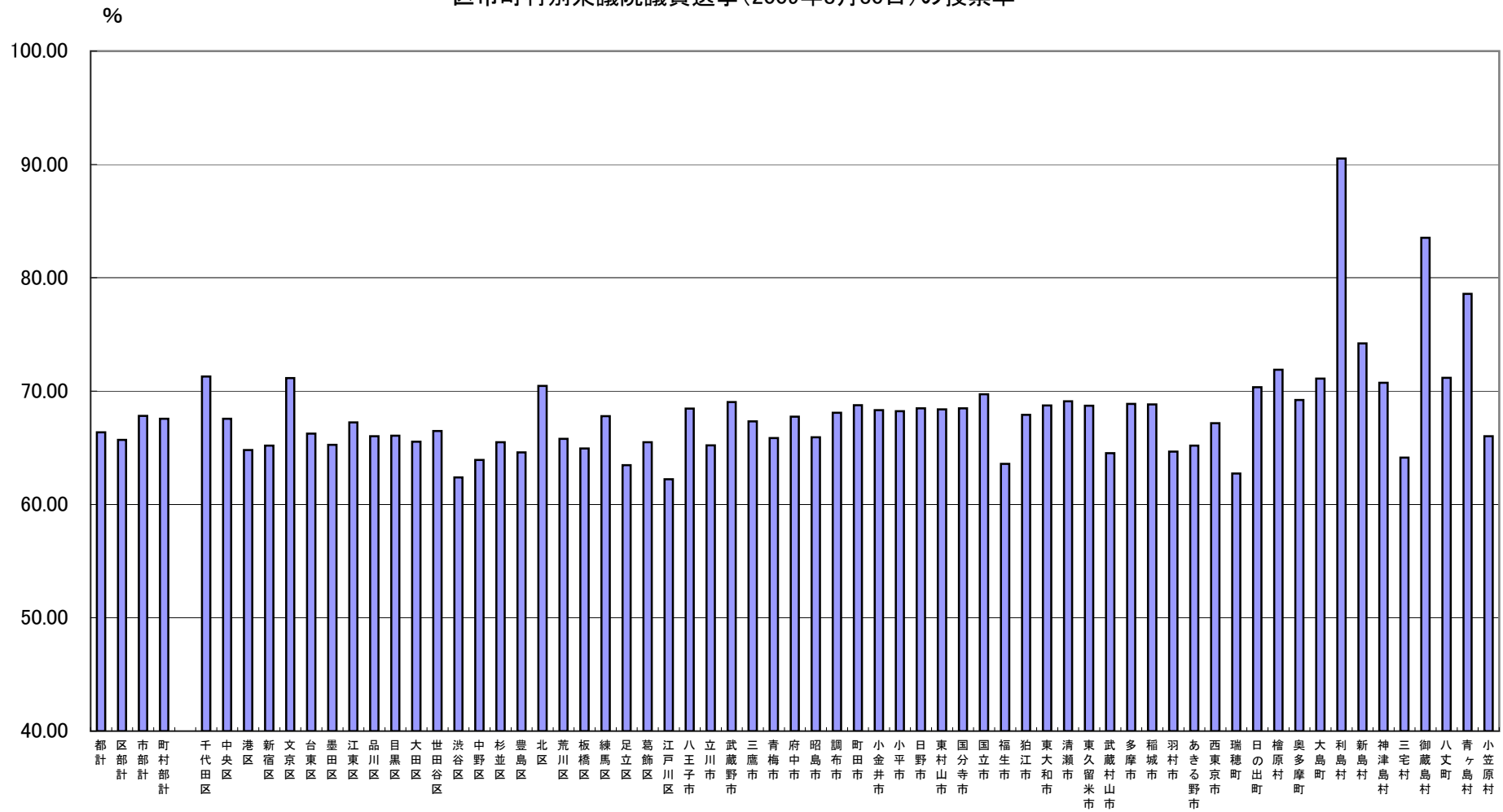
警視庁「警視庁の統計(刑法犯の罪種別認知・検挙状況(警察署別))」により作成
 注: 2以上の市町村を管轄する警察署については、当該警察署の認知件数を市町村の人口で按分

投票率の推移(衆議院議員選挙)



東京都選挙管理委員会「各種選挙における投票率」及び総務省統計局「日本の長期統計系列」により作成

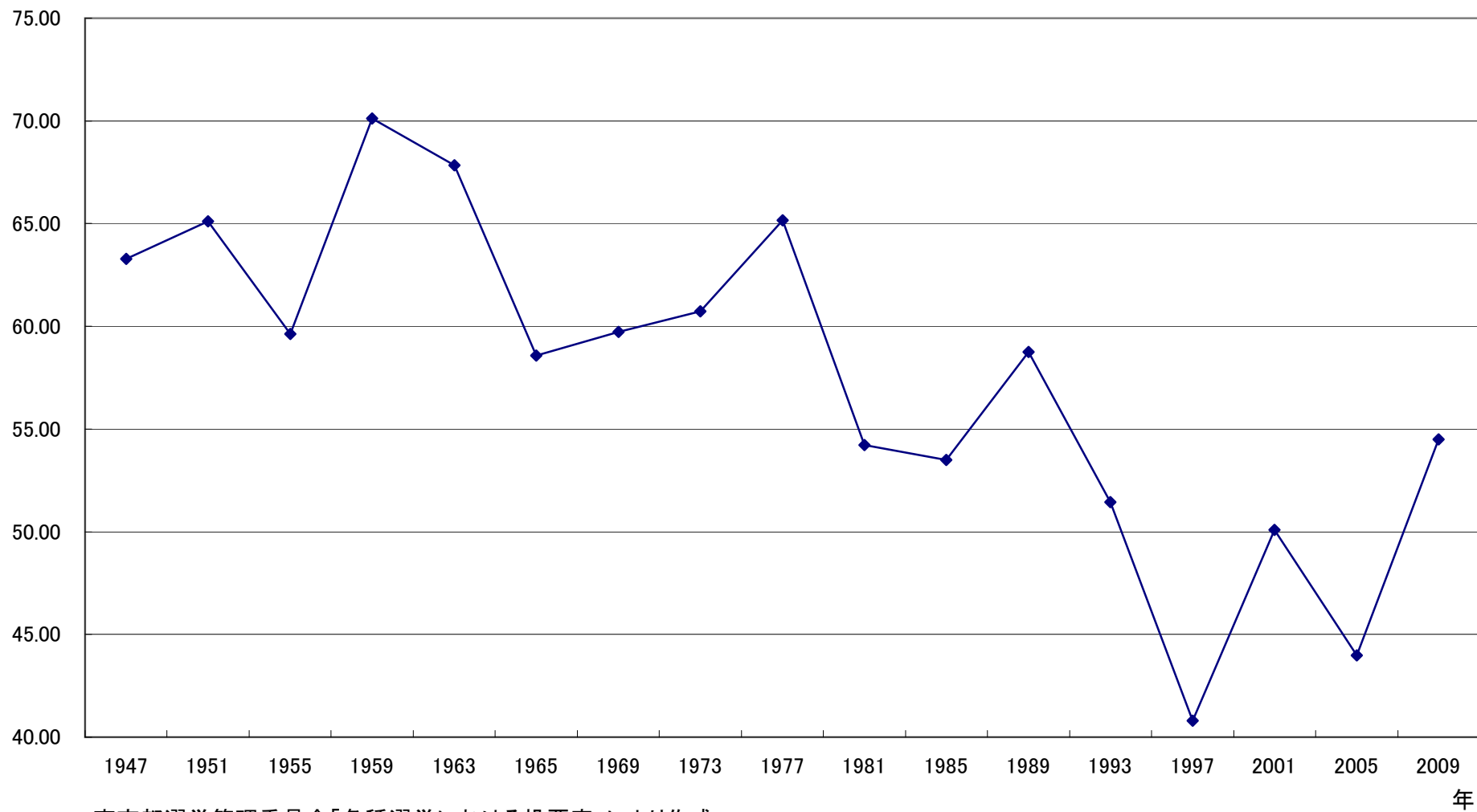
区市町村別衆議院議員選挙(2009年8月30日)の投票率



東京都選挙管理委員会「投開票結果」により作成

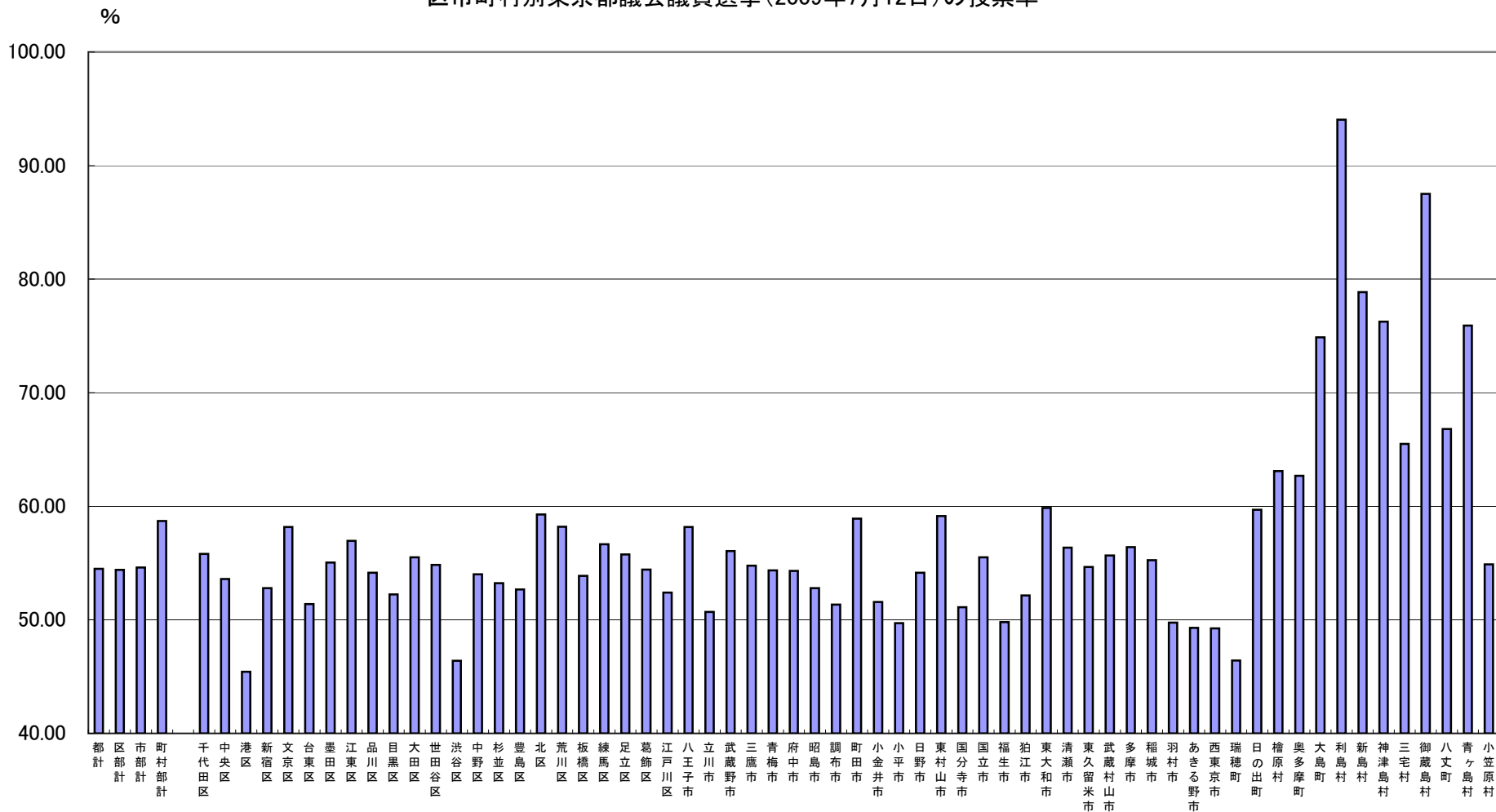
%

投票率の推移(東京都議会議員選挙)



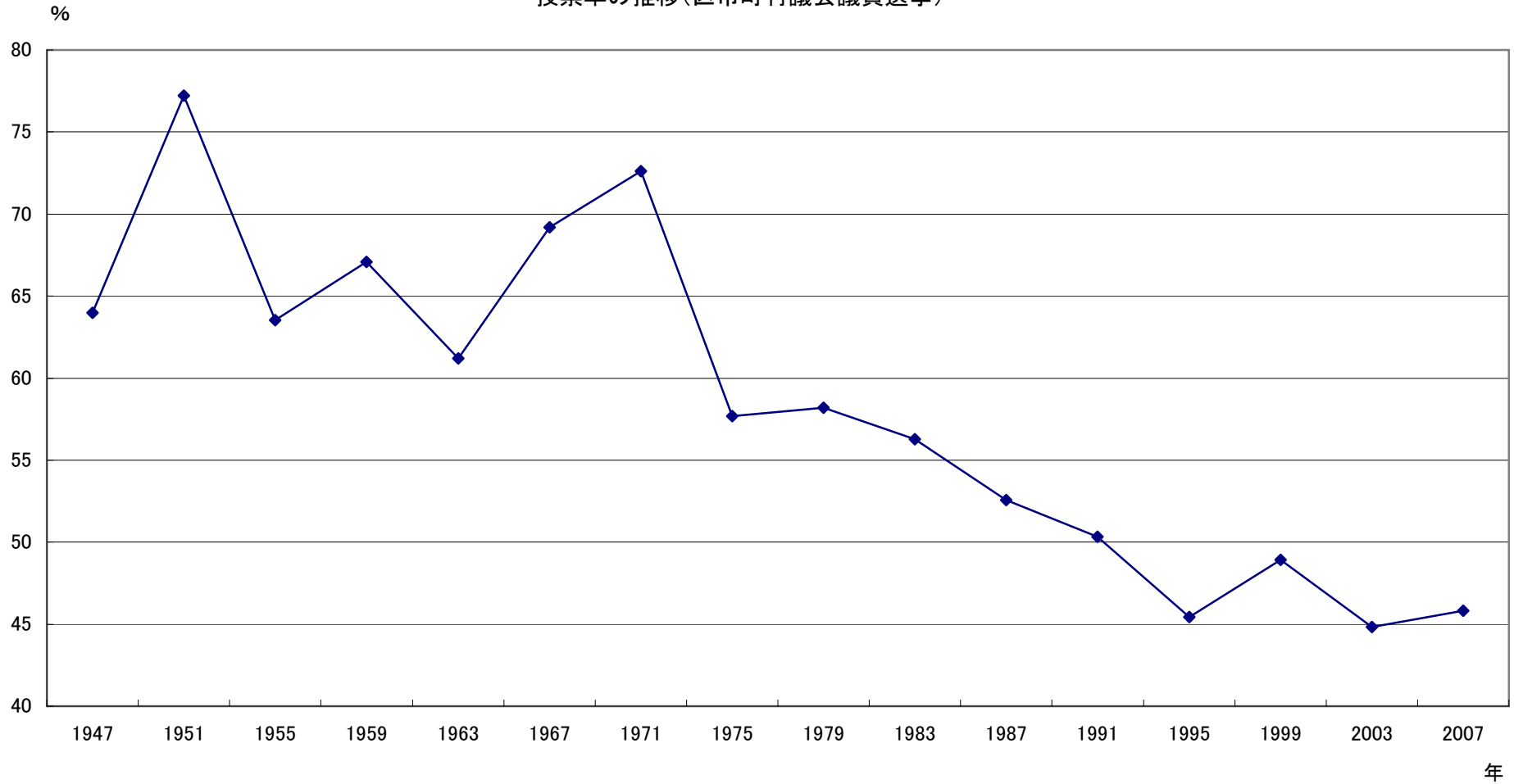
東京都選挙管理委員会「各種選挙における投票率」により作成

区市町村別東京都議会議員選挙(2009年7月12日)の投票率



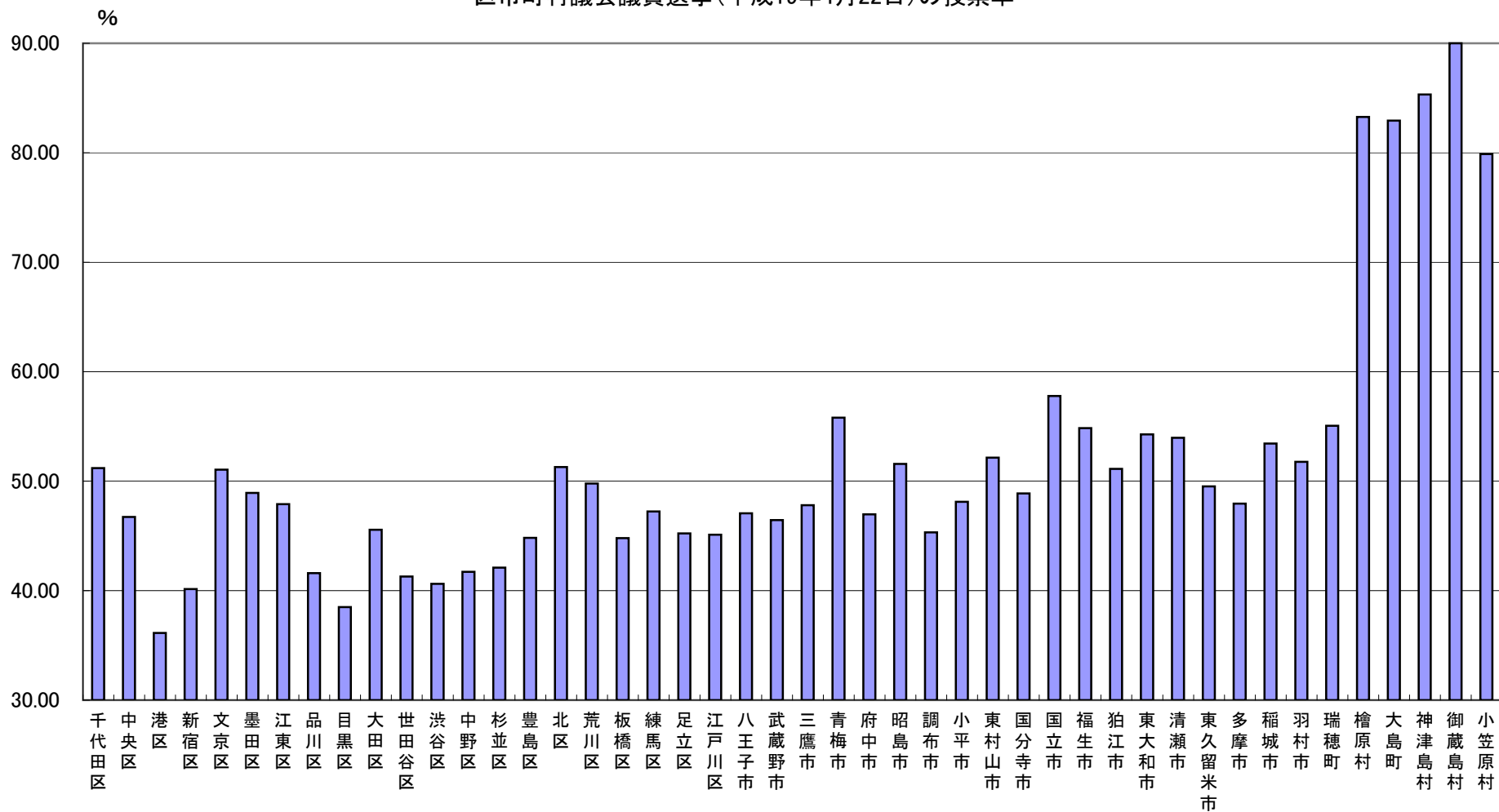
東京都選挙管理委員会「投開票結果」により作成

投票率の推移(区市町村議会議員選挙)



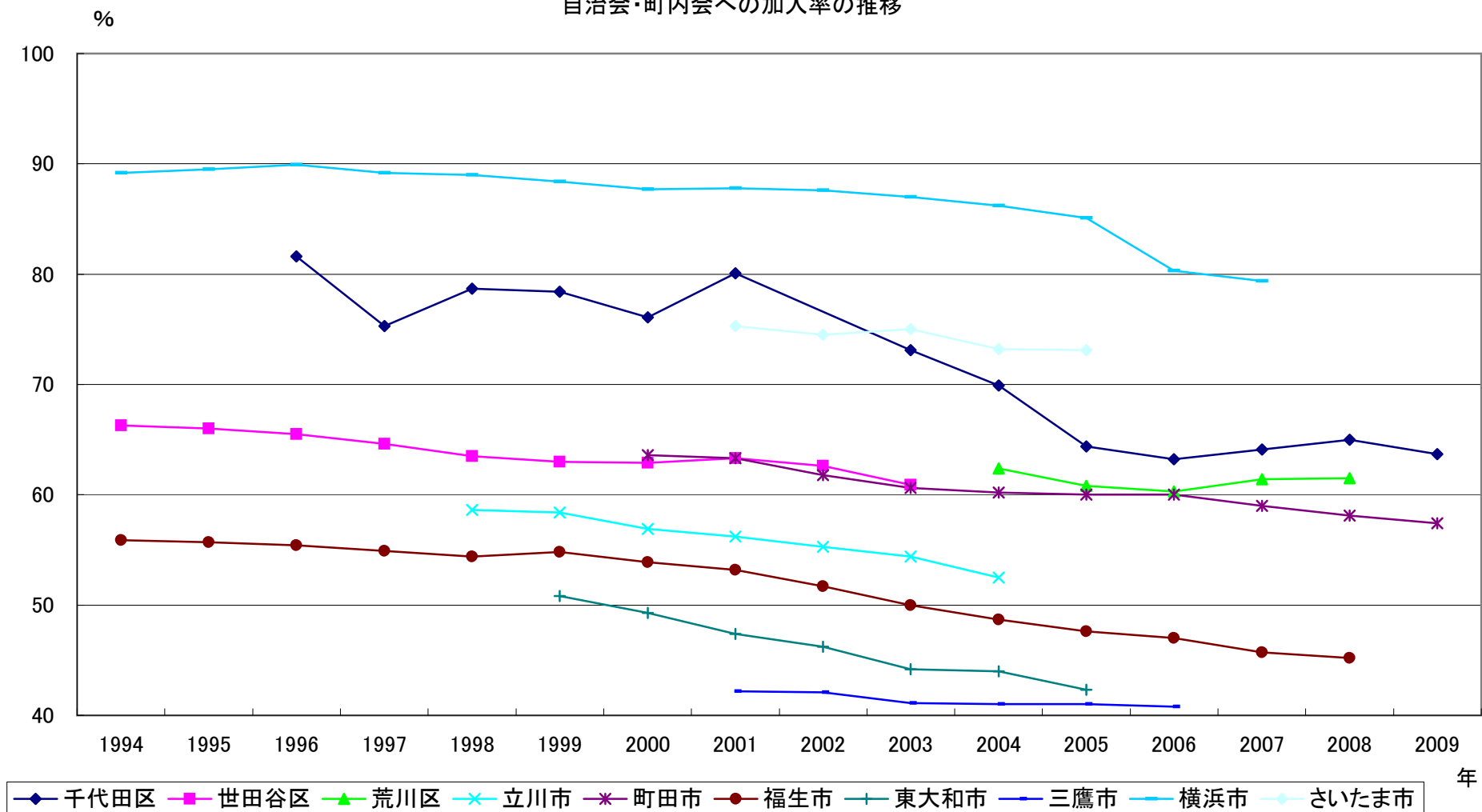
東京都選挙管理委員会「各種選挙における投票率」により作成

区市町村議会議員選挙(平成19年4月22日)の投票率



東京都選挙管理委員会「投開票結果」により作成

自治会・町内会への加入率の推移



各区市町村のホームページにより作成

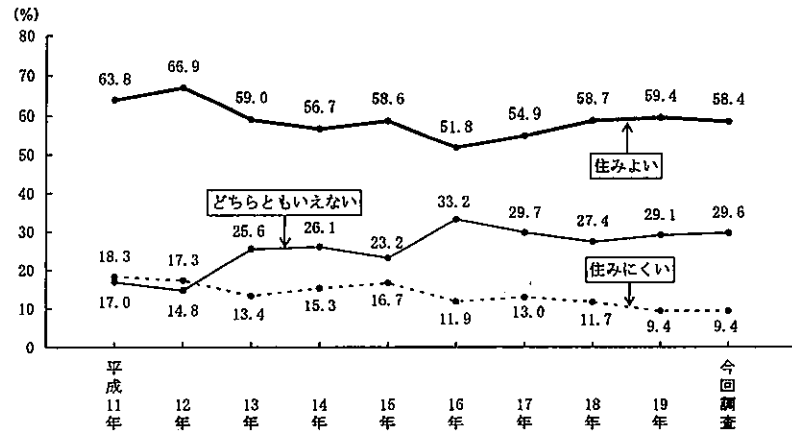
都民生活に関する世論調査(平成20年8月) 抜粋

3 東京

(1) 東京の住みよさ：東京は全般的にみて、住みよいところだと思うか聞いた。

(本文P73～P78)

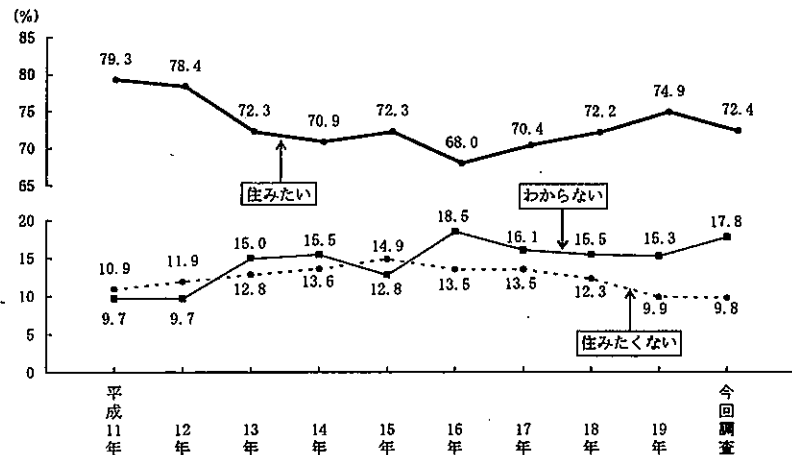
- ・「住みよい」は58% (昨年より1ポイント減少)
- ・「住みにくい」は9% (昨年と同様)



(2) 東京定住意向：東京に今後もずっと住みたいと思うか聞いた。

(本文P79～P92)

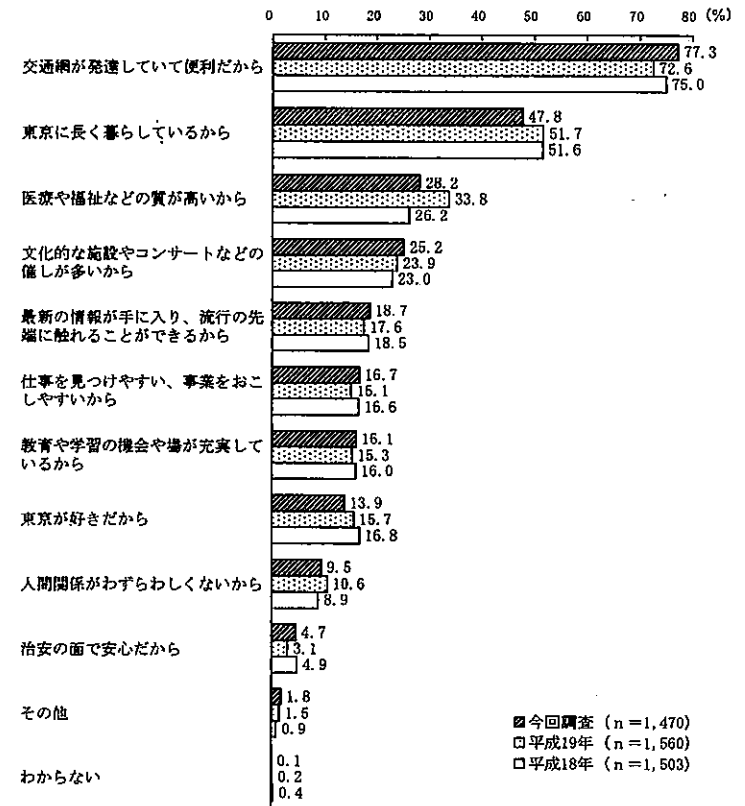
- ・「住みたい」は72% (昨年より3ポイント減少)
- ・「住みたくない」は10% (昨年と同様)



[東京に住みたい理由]：「住みたい」と答えた人(1,470人)に、その理由を聞いた。

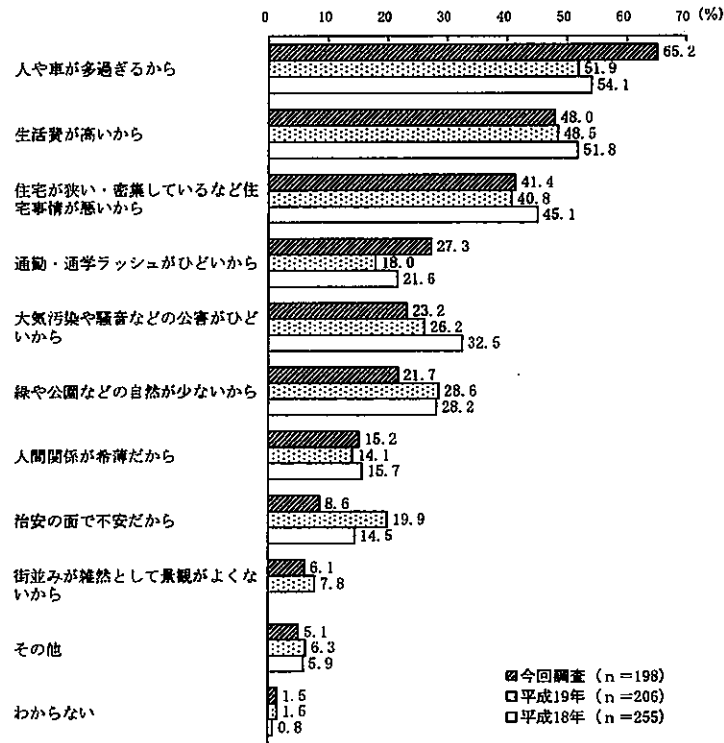
(3M.A.)

- ・「交通網が発達していて便利だから」が77%でトップ
- ・「東京に長く暮らしているから」48%、「医療や福祉などの質が高いから」28%が続く



[東京に住みたくない理由] : 「住みたくない」と答えた人(198人)に、その理由を聞いた。
(3M. A.)

- ・「人や車が多すぎるから」が65%でトップ
- ・「生活費が高いから」48%、「住宅が狭い・密集しているなど住宅事情が悪いから」41%が続く



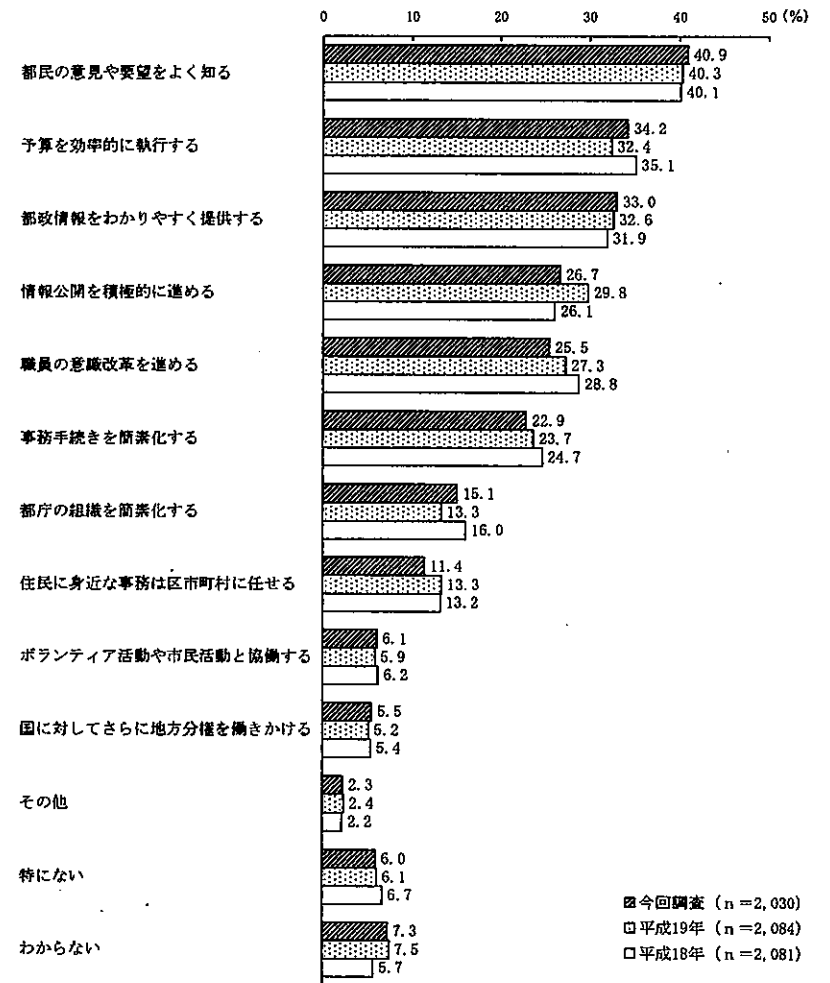
(注) 平成19年から「街並みが雑然として景観がよくないから」の項目を追加した。

4 都政への要望

(1) これからの都政のすずめ方: これからの都政のすずめ方に対して、特に望むことを聞いた。
(3M. A.)

(本文P93~P95)

- ・「都民の意見や要望をよく知る」が41%でトップ
- ・「予算を効率的に執行する」34%、「都政情報をわかりやすく提供する」33%が続く

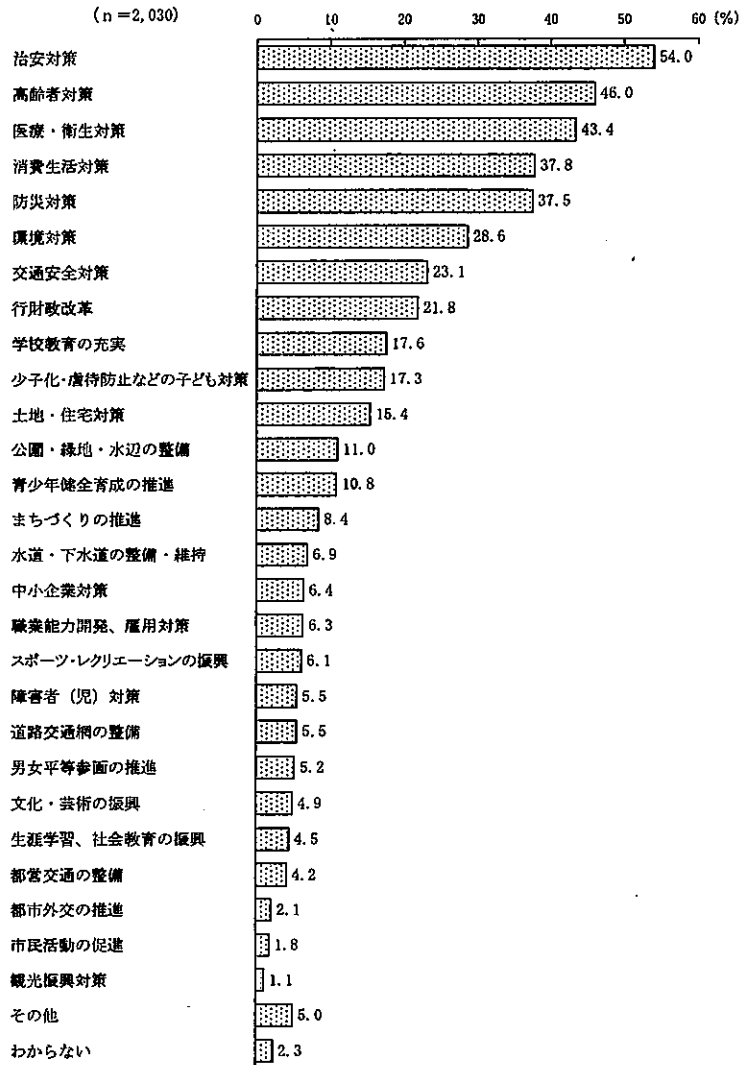


(2) 都政への要望：東京都に対して特に力を入れてほしいと望んでいることを聞いた。

(5 M. A.)

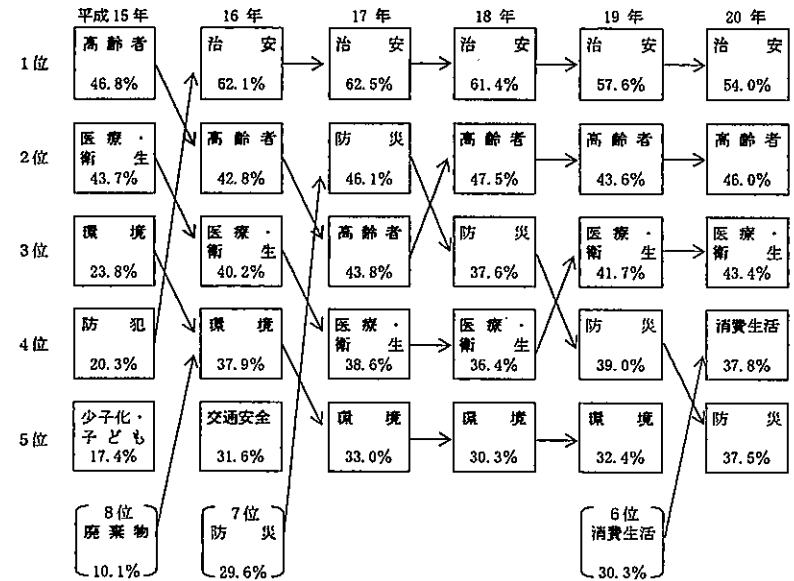
(本文 P96～P100)

- ・「治安対策」が54%でトップ
- ・「高齢者対策」46%、「医療・衛生対策」43%、「消費生活対策」と「防災対策」38%が続く



[上位5位の推移]

- ・「治安対策」が5年連続で1位
- ・2位、3位は昨年と変わらず「高齢者対策」、「医療・衛生対策」
- ・昨年6位の「消費生活対策」が8ポイント増加して4位に



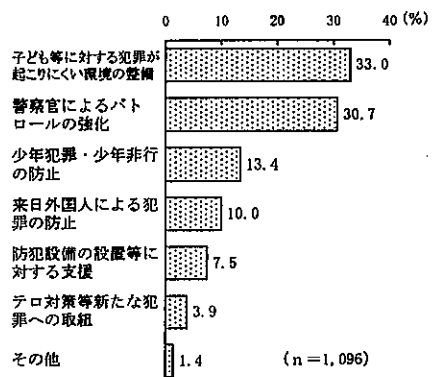
- (注1) 平成16年から「防犯対策」を「治安対策」、「少子化・子ども対策」を「少子化・虐待防止などの子ども対策」に表現を変え、「廃棄物対策」は「環境対策」に含めることとした。
- (注2) 平成16年から選択可能な数を3つから5つに変更した。このため、平成15年との比較は参考にとどまる。
- (注3) 平成19年から「生涯学習、スポーツ・レクリエーションの振興」を「スポーツ・レクリエーションの振興」と「生涯学習、社会教育の振興」に分け、新たに「市民活動の促進」を追加した。

(3) 具体的な要望施策（上位5位について）：

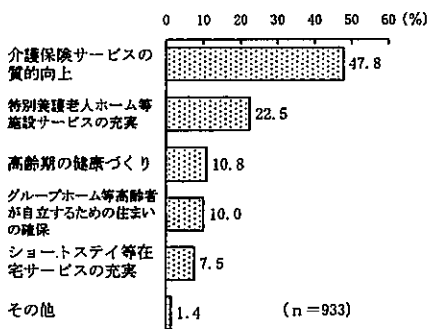
力を入れてほしい分野について、具体的な内容を示して聞いた。

(本文P101～P105)

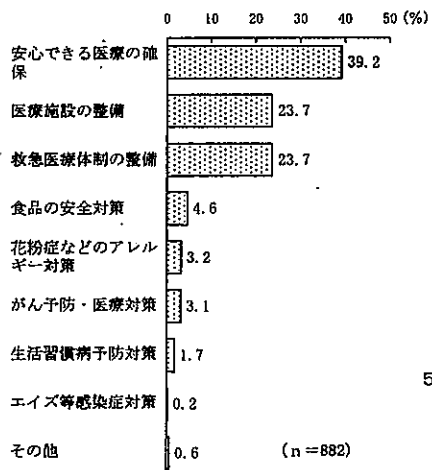
1 治安対策



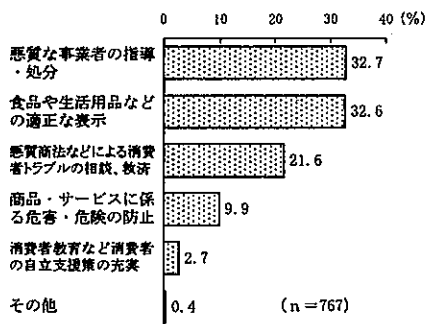
2 高齢者対策



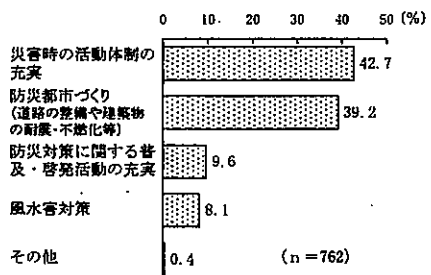
3 医療・衛生対策



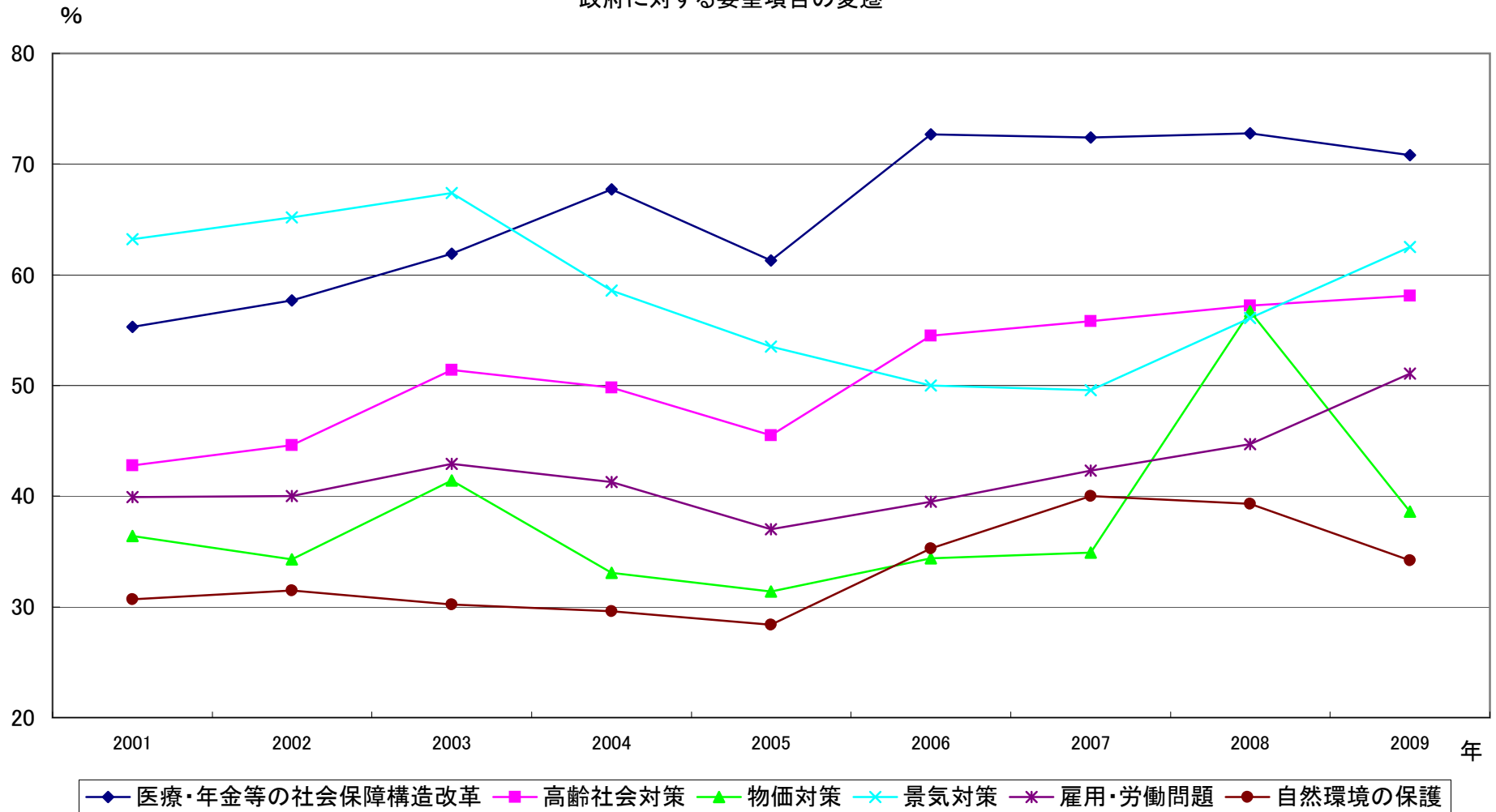
4 消費生活対策



5 防災対策

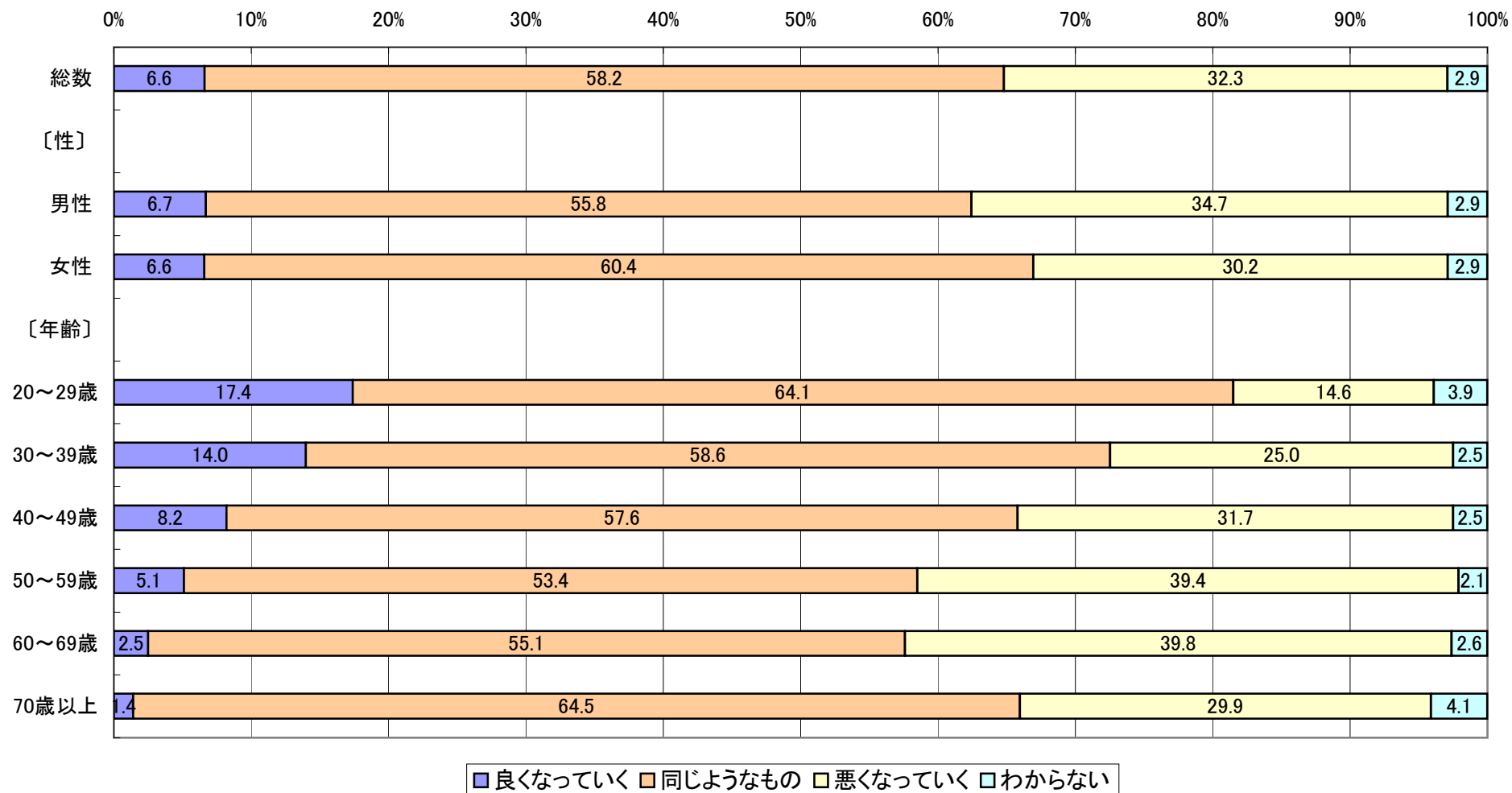


政府に対する要望項目の変遷



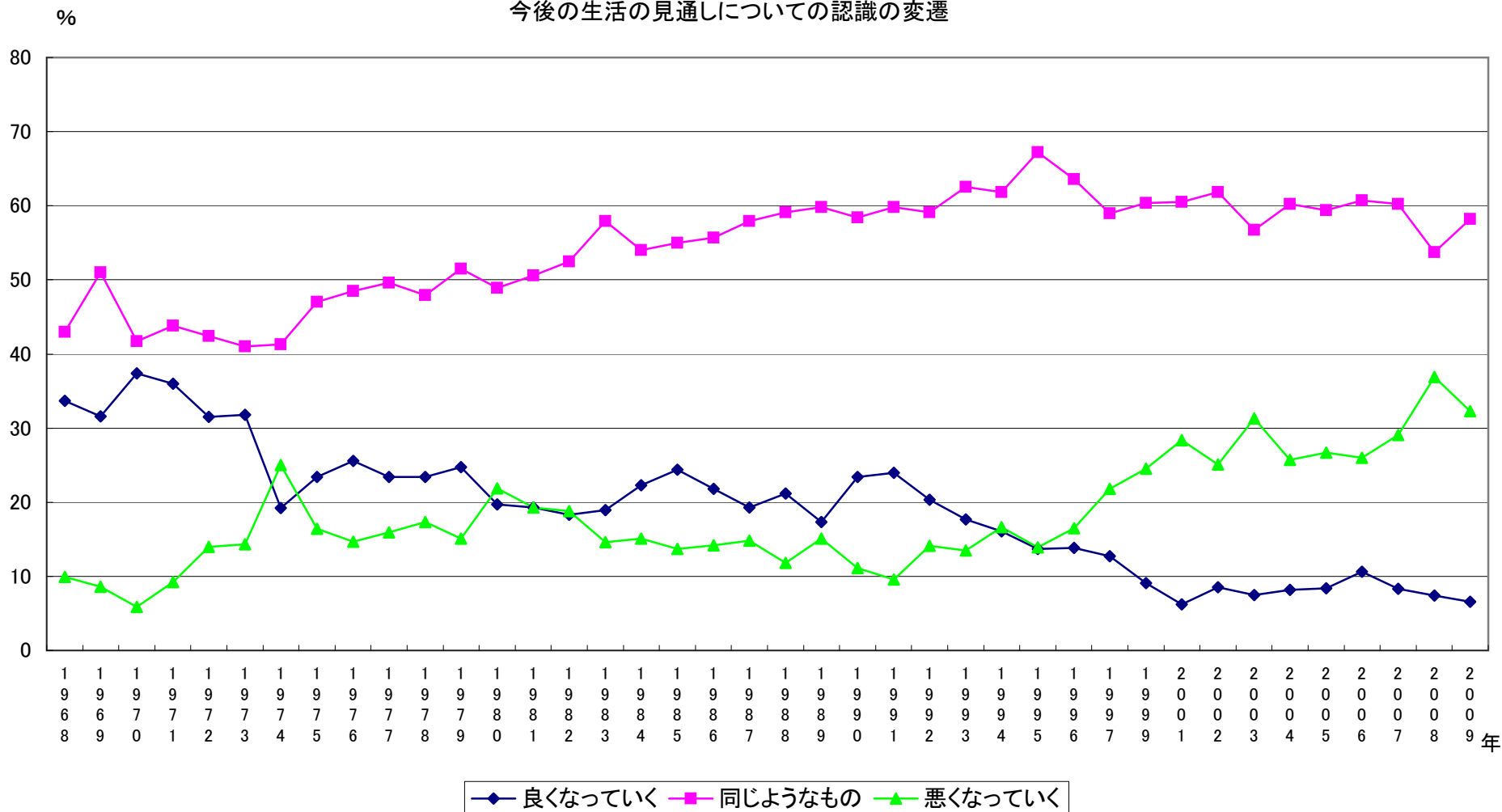
内閣府「国民生活に関する世論調査」により作成

今後の生活の見通しについての認識(2009年)



内閣府「国民生活に関する世論調査」により作成

今後の生活の見通しについての認識の変遷



内閣府「国民生活に関する世論調査」により作成

都内区市町村の基礎データ（東京都区市町村年報2008より抜粋）

(2) 区市役所・町村役場並びに世帯と人口

区市町村名	郵便番号	所在地	電話番号	面積 (注)1 km ²	町丁目数
総計				2,187.65	5,291
区計				621.98	3,133
千代田区	102-8688	千代田区九段南1-2-1	03-3264-2111	11.64	115
中央区	104-8404	中央区築地1-1-1	03-3543-0211	10.18	98
港区	105-8511	港区芝公園1-5-25	03-3578-2111	20.34	117
新宿区	160-8484	新宿区歌舞伎町1-4-1	03-3209-1111	18.23	152
文京区	112-8555	文京区春日1-16-21	03-3812-7111	11.31	68
台東区	110-8615	台東区東上野4-5-6	03-5246-1111	10.08	108
墨田区	130-8640	墨田区吾妻橋1-23-20	03-5608-1111	13.75	104
江東区	135-8383	江東区東陽4-11-28	03-3647-9111	39.94	149
品川区	140-8715	品川区広町2-1-36	03-3777-1111	22.72	130
目黒区	153-8573	目黒区上目黒2-19-15	03-3715-1111	14.70	88
大田区	144-8621	大田区蒲田5-13-14	03-5744-1111	59.46	217
世田谷区	154-8504	世田谷区世田谷4-21-27	03-5432-1111	58.08	277
渋谷区	150-8010	渋谷区宇田川町1-1	03-3463-1211	15.11	80
中野区	164-8501	中野区中野4-8-1	03-3389-1111	15.59	85
杉並区	166-8570	杉並区阿佐谷南1-15-1	03-3312-2111	34.02	139
豊島区	170-8422	豊島区東池袋1-18-1	03-3981-1111	13.01	83
北区	114-8508	北区王子本町1-15-22	03-3908-1111	20.59	113
荒川区	116-8501	荒川区荒川2-2-3	03-3802-3111	10.20	52
板橋区	173-8501	板橋区板橋2-66-1	03-3964-1111	32.17	134
練馬区	176-8501	練馬区豊玉北6-12-1	03-3993-1111	48.16	202
足立区	120-8510	足立区中央本町1-17-1	03-3880-5111	53.20	269
葛飾区	124-8555	葛飾区立石5-13-1	03-3695-1111	34.84	155
江戸川区	132-8501	江戸川区中央1-4-1	03-3652-1151	49.86	198
		荒川河口部		1.15	(注)2
		中央防波堤埋立地		3.65	(注)3

(注)1 面積は、国土交通省国土地理院の「全国都道府県市区町村別面積調(平成20年10月1日現在)」

及び20総行区第477号「東京都区市町村別の面積について」による。

(注)2 境界の一部が未定のため、未定部分の面積を表示している。

(注)3 所属未定のため、埋立地部分の面積を表示している。

資料: 平成21年1月「住民基本台帳による世帯と人口」(総務局)

(平成21.1.1現在)

世帯数	住民基本台帳記載数					外国人 登録者数	区分
	人		口				
	計	男	女	H20.1.1	対前年増減		
世帯	人	人	人	人	人	人	
6,210,852	12,517,299	6,216,067	6,301,232	12,433,235	84,064	408,284	
4,376,801	8,451,067	4,184,649	4,266,418	8,387,659	63,408	340,130	
25,270	46,060	22,660	23,400	45,461	599	2,710	千
63,660	110,702	52,918	57,784	105,230	5,472	4,877	中
113,324	198,859	93,056	105,803	195,066	3,793	22,354	港
167,985	281,037	140,609	140,428	278,350	2,687	33,555	新
100,855	187,909	90,089	97,820	185,782	2,127	7,179	文
90,489	165,205	84,330	80,875	162,744	2,461	11,817	台
121,170	235,571	118,364	117,207	233,241	2,330	9,200	墨
215,961	436,795	218,264	218,531	428,294	8,501	18,664	江
187,949	345,413	169,944	175,469	342,472	2,941	11,833	品
139,832	252,845	118,656	134,189	252,073	772	7,979	目
341,519	671,891	338,222	333,669	668,423	3,468	18,231	大
432,753	830,103	397,405	432,698	825,782	4,321	15,704	世
117,295	195,913	93,212	102,701	196,510	△ 597	11,148	澁
175,530	300,001	150,544	149,457	299,380	621	11,656	中
291,149	526,044	251,021	272,023	523,470	2,574	11,475	杉
142,704	243,462	122,699	120,763	242,557	905	17,163	豊
167,052	319,186	158,655	160,531	317,289	1,897	15,530	北
92,341	184,207	92,234	91,973	181,205	3,002	15,709	荒
263,356	515,791	257,776	258,015	512,873	2,918	17,625	板
329,290	689,187	341,481	347,706	684,107	5,080	13,735	練
295,629	635,080	321,354	313,726	630,897	4,183	23,222	足
200,914	430,173	216,359	213,814	429,267	906	14,175	葛
300,774	649,633	331,797	317,836	647,186	2,447	24,589	江

区市役所・町村役場並びに世帯と人口

区市町村名	市町村制施行日	郵便番号	所在地	電話番号	面積
市町村計					1,565.67 783.93 776.93
八王子市	T 6. 9. 1	192-8501	八王子市元本郷町3-24-1	042-626-3111	186.31
立川市	S15.12. 1	190-0022	立川市錦町3-2-26	042-523-2111	24.38
武蔵野市	S22.11. 3	180-8777	武蔵野市緑町2-2-28	0422-51-5131	10.73
三鷹市	S25.11. 3	181-8555	三鷹市野崎1-1-1	0422-45-1151	16.50
青梅市	S26. 4. 1	198-8701	青梅市東青梅1-11-1	0428-22-1111	103.26
府中市	S29. 4. 1	183-8703	府中市宮西町2-24	042-364-4111	29.34
昭島市	S29. 5. 1	196-8511	昭島市田中町1-17-1	042-544-5111	17.33
調布市	S30. 4. 1	182-8511	調布市小島町2-35-1	042-481-7111	21.53
町田市	S33. 2. 1	194-8520	町田市中町1-20-23	042-722-3111	71.63
小金井市	S33.10. 1	184-8504	小金井市本町6-6-3	042-383-1111	11.33
小平市	S37.10. 1	187-8701	小平市小川町2-1333	042-341-1211	20.46
日野市	S38.11. 3	191-8686	日野市神明1-12-1	042-585-1111	27.53
東村山市	S39. 4. 1	189-8501	東村山市本町1-2-3	042-393-5111	17.17
国分寺市	S39.11. 3	185-8501	国分寺市戸倉1-6-1	042-325-0111	11.48
国立市	S42. 1. 1	186-8501	国立市富士見台2-47-1	042-576-2111	8.15
福生市	S45. 7. 1	197-8501	福生市本町5	042-551-1511	10.24
狛江市	S45.10. 1	201-8585	狛江市和泉本町1-1-5	03-3430-1111	6.39
東大和市	S45.10. 1	207-8585	東大和市中央3-930	042-563-2111	13.54
清瀬市	S45.10. 1	204-8511	清瀬市中里5-842	042-492-5111	10.19
東久留米市	S45.10. 1	203-8555	東久留米市本町3-3-1	042-470-7777	12.92
武蔵村山市	S45.11. 3	208-8501	武蔵村山市本町1-1-1	042-565-1111	15.37
多摩市	S46.11. 1	206-8666	多摩市閉戸6-12-1	042-375-8111	21.08
稲城市	S46.11. 1	206-8601	稲城市東長沼2111	042-378-2111	17.97
羽村市	H 3.11. 1	205-8601	羽村市緑ヶ丘5-2-1	042-555-1111	9.91
あきる野市	H 7. 9. 1	197-0814	あきる野市二宮350	042-558-1111	73.34
西東京市	H13. 1.21	188-8666	西東京市南町5-6-13	042-464-1311	15.85
瑞穂町	S15.11.10	190-1292	西多摩郡瑞穂町大字箱根ヶ崎2335	042-557-0501	16.83
日の出町	S49. 6. 1	190-0192	" 日の出町大字平井2780	042-597-0511	28.08
檜原村	-	190-0212	" 檜原村467-1	042-598-1011	105.42
奥多摩町	S30. 4. 1	198-0212	" 奥多摩町氷川215-6	0428-83-2111	225.63
大島町	S30. 4. 1	100-0101	大島町元町1-1-14	04992-2-1441	91.06
利島村	-	100-0301	利島村248	04992-9-0011	4.12
新島村	-	100-0402	新島村本村1-1-1	04992-5-0240	27.83
神津島村	-	100-0601	神津島村904	04992-8-0011	18.87
二宅村	-	100-1211	三宅村坪田1774	04994-6-1111	55.50
御蔵島村	-	100-1301	御蔵島村字入かねが沢	04994-8-2121	20.58
八丈町	S30. 4. 1	100-1498	八丈町大賀郷2345-1	04996-2-1121	72.62
青ヶ島村	-	100-1701	青ヶ島村熊巻地	04996-9-0111	5.98
小笠原村	-	100-2101	小笠原村父島字西町	04998-2-3111	104.41

(H21 1. 1現在)

町丁目数	住民基本台帳記載数						外国人登録者数	区分
	世帯数	人口				対前年増減		
		計	男	女	H20.1.1			
		世帯	人	人	人	人		
2,158	1,834,051	4,066,232	2,031,418	2,034,814	4,045,576	20,656	68,154	
2,020	1,794,653	3,978,653	1,987,178	1,991,511	3,957,693	20,996	67,237	
138	39,398	87,543	44,240	43,303	87,883	△ 340	917	
199	239,777	547,811	276,433	271,378	543,996	3,815	8,939	八立
79	80,942	173,692	86,925	86,767	172,547	1,145	3,576	立武
51	70,150	134,422	64,960	64,960	134,253	169	2,396	三青
62	86,770	175,716	86,819	88,897	174,785	931	3,204	青
144	58,181	138,265	69,775	68,490	138,650	△ 385	1,553	
147	111,716	241,930	123,141	118,789	239,928	2,002	4,403	府昭
78	48,895	110,574	55,774	54,800	110,743	△ 169	2,200	調町
103	105,526	214,865	106,730	108,135	211,904	2,961	3,952	金
137	175,068	414,406	204,994	209,412	411,721	2,685	5,410	
45	53,211	110,851	55,260	55,591	110,459	392	2,417	
65	81,173	179,269	89,390	89,879	178,654	615	4,145	平日
109	77,934	173,442	88,070	85,372	172,657	785	2,422	東分
53	66,005	148,084	73,400	74,684	146,459	1,625	2,114	国
70	54,264	115,895	57,872	58,023	114,936	959	1,705	
27	34,229	72,742	36,034	36,708	72,744	△ 2	1,511	
20	27,691	58,483	29,558	28,925	58,640	△ 157	2,376	狛狹
41	37,700	75,995	37,454	38,541	76,149	△ 154	926	大久
76	34,419	82,184	40,943	41,241	82,140	44	1,014	清久
43	31,968	72,423	35,200	37,223	72,427	△ 4	978	
80	49,825	114,717	56,915	57,802	114,418	299	1,756	
65	28,064	69,491	34,967	34,524	68,602	889	1,197	村多
83	65,015	145,356	72,443	72,913	144,823	533	2,259	稀羽
23	33,907	81,050	41,218	39,832	79,664	1,386	1,123	あ西
53	23,653	55,820	28,522	27,298	55,743	77	1,802	瑞日
53	31,850	80,875	40,545	40,330	80,788	87	644	檜奥
114	86,720	190,331	93,836	96,495	189,863	468	3,215	
23	13,494	33,783	17,264	16,519	33,857	△ 74	602	
27	6,492	15,959	7,931	8,028	15,782	177	69	
32	1,233	2,830	1,409	1,421	2,885	△ 55	11	
21	2,950	6,463	3,150	3,313	6,618	△ 155	14	
7	4,873	8,856	4,397	4,459	8,898	△ 42	44	大
1	164	297	160	137	293	4	1	利
3	1,369	3,085	1,479	1,606	3,121	△ 36	4	新
1	858	2,051	1,039	1,012	2,050	1	4	神
6	1,757	2,848	1,537	1,311	2,897	△ 49	35	三
1	164	298	164	134	279	19	2	御
5	4,630	8,458	4,259	4,199	8,594	△ 136	117	八
1	112	181	109	72	193	△ 12	1	青
10	1,302	2,434	1,342	1,092	2,416	18	13	小

(注)

- 三宅村は、村役場周辺が火山ガスの高濃度地区であるため、平成17年2月1日より臨時庁舎を開設。
(三宅村役場臨時庁舎) 〒100-1212 三宅村阿占497 電話04994-5-0981
- 市町村計には鳥島(4.79km²)、ペヨネーズ列岩(0.00km²)、須美寿島(0.02km²)、及び壱婦岩(0.00km²)を含む。(計4.81km²)
- 面積は、国土交通省国土地理院の「平成20年全国都道府県市区町村別面積調(平成20年10月1日現在)」による。

(2)職種別職員数

区市町村名	合計	一般行政職	税務職	医 歯 科 医 師 職	薬 劑 師 職 (<small>薬剤師を含む</small>)	保 健 師 職	護 士 職
	人	人	人	人	人	人	人
区 計	65,766	32,351	1,987	126	877		1,685
千代田区	1,085	636	35	3	13		19
中央区	1,534	758	53	4	29		29
港区	2,299	1,187	69	4	35		42
新宿区	2,859	1,349	91	7	28		93
文京区	1,853	925	62	5	38		47
台東区	1,686	1,147	43	4	15		45
墨田区	2,055	1,118	77	5	24		49
江東区	2,904	1,240	95	8	24		70
品川区	2,622	1,276	89	5	44		62
目黒区	2,362	1,178	78	4	55		60
大田区	4,803	2,402	145	5	74		113
世田谷区	5,210	2,672	153	8	50		116
渋谷区	2,182	1,082	72	4	25		53
中野区	2,496	1,135	79	5	37		64
杉並区	3,833	1,766	107	11	52		108
豊島区	2,189	1,124	80	4	23		69
北区	2,587	1,251	82	4	21		91
荒川区	1,608	913	55	3	25		49
板橋区	3,731	1,823	115	7	41		115
練馬区	5,077	2,036	120	8	72		133
足立区	3,684	2,099	110	6	44		109
葛飾区	3,218	1,365	72	7	23		80
江戸川区	3,889	1,869	105	5	85		69

資料:「地方公務員給与実態調査」

(H20.4.1現在)

福祉職	技能労務職	教育職	その 他 職	臨時職員	一般行政職 平均給料月額	一般行政職 平均経年数	区分
人	人	人	人	人	百円	年 月	
15,282	12,433	909	115	1	3,557	22 9	
110	194	73	2	0	3,764	25 7	千
265	324	69	3	0	3,535	22 7	中
431	473	53	5	0	3,363	20 4	港
653	547	83	8	0	3,543	22 6	新
398	313	62	3	0	3,590	23 7	文
198	171	60	3	0	3,275	19 4	台
446	312	21	3	0	3,483	22 4	墨
757	598	108	4	0	3,460	21 10	江
611	491	33	11	0	3,610	24 3	品
608	355	18	6	0	3,708	24 8	目
1,042	1,005	13	4	0	3,660	23 10	大
1,106	1,053	43	9	0	3,607	22 11	世
378	539	19	10	0	3,709	24 9	渋
656	498	19	3	0	3,641	23 8	中
1,018	691	78	2	0	3,606	23 0	杉
568	309	9	3	0	3,624	23 5	豊
703	412	21	2	0	3,546	22 9	北
298	232	30	3	0	3,492	22 6	荒
950	670	8	2	0	3,472	21 11	板
1,538	1,130	36	3	1	3,507	21 11	練
893	395	11	17	0	3,514	22 5	足
869	783	11	8	0	3,598	23 8	葛
786	938	31	1	0	3,509	22 10	江

職種別職員数

区市町村名	合計	行政職	一般職	税務職	海事職	医 建 科 師 職	元 刑 罰 監 獄 司 監 官 職	保 健 師 職	護 士 職	福 祉 職
市町村計	27,358	16,018	1,731	4	165	647	1,388	2,780		
市計	25,873	15,074	1,658	0	150	624	1,313	2,685		
町村計	1,485	944	73	4	15	23	75	95		
八王子市	3,036	1,762	201	0	3	95	47	156		
立川市	1,284	843	72	0	0	26	35	153		
武蔵野市	1,046	622	69	0	0	19	39	132		
三鷹市	1,083	631	73	0	0	39	32	190		
青梅市	1,472	608	61	0	0	6	12	0		
府中市	1,315	804	85	0	0	31	55	208		
昭島市	751	454	54	0	0	13	11	48		
調布市	1,312	858	85	0	0	30	35	167		
町田市	2,825	1,475	165	0	72	110	410	150		
小金井市	754	439	65	0	0	18	17	121		
小平市	932	585	73	0	0	9	20	152		
日野市	1,364	668	59	0	34	58	199	155		
東村山市	888	528	56	0	0	21	25	145		
国分寺市	723	420	48	0	0	16	20	103		
国立市	460	295	39	0	0	5	16	68		
福生市	388	308	27	0	0	0	7	8		
狛江市	483	270	31	0	0	8	11	93		
東大和市	475	343	36	0	0	1	14	47		
清瀬市	470	256	31	0	0	3	13	91		
東久留米市	799	364	54	0	0	18	25	135		
武蔵村山市	400	292	44	0	0	3	9	17		
多摩市	849	644	58	0	0	10	25	29		
稲城市	805	340	36	0	41	52	176	57		
羽村市	369	266	26	0	0	2	11	33		
あきる野市	488	378	40	0	0	4	13	31		
西東京市	1,102	621	70	0	0	27	36	196		
瑞穂町	220	195	18	0	0	0	4	0		
口の出町	170	151	15	0	0	0	0	0		
檜原村	57	38	3	0	2	2	6	0		
奥多摩町	128	82	6	0	3	7	18	0		
大島町	194	103	9	0	0	2	6	25		
利島村	27	20	0	0	1	0	2	3		
新島村	120	68	3	4	2	5	13	14		
神津島村	74	54	2	0	1	2	8	5		
三宅村	115	58	5	0	2	3	6	5		
御蔵島村	27	16	1	0	1	0	1	2		
八丈町	245	92	7	0	0	2	4	28		
青ヶ島村	23	10	1	0	1	0	1	2		
小笠原村	85	57	3	0	2	0	6	11		

(H20.4.1現在)

消防職	企業職	技能労務職	教育職			臨時職員	一般行政職 平均給料月額	一般行政職 平均経験年数	区分
			特殊・専修 各種学校	幼稚園	その他				
人	人	人	人	人	人	人	百円	年 月	計
253	878	3,406	14	48	21	5	3,593	22 . 2	市
193	757	3,331	14	48	21	5	3,622	22 . 3	計
60	121	75	0	0	0	0	3,129	20 . 6	町
0	0	765	4	0	3	0	3,792	22 . 5	八
0	0	145	9	0	1	0	3,700	22 . 10	立
0	53	106	0	4	2	0	3,559	19 . 5	武
0	0	117	0	0	1	0	3,730	22 . 5	三
0	657	128	0	0	0	0	3,617	23 . 9	青
0	0	117	0	15	0	0	3,487	20 . 1	府
0	36	133	0	0	2	0	3,775	24 . 5	昭
0	0	136	1	0	0	0	3,531	21 . 1	調
0	0	434	0	0	4	5	3,559	21 . 6	町
0	0	94	0	0	0	0	3,574	21 . 8	金
0	0	92	0	0	1	0	3,550	20 . 9	平
0	0	169	0	21	1	0	3,576	22 . 4	日
0	0	113	0	0	0	0	3,474	22 . 9	東
0	0	116	0	0	0	0	3,506	20 . 8	分
0	0	37	0	0	0	0	3,622	21 . 11	国
0	0	38	0	0	0	0	3,606	23 . 1	福
0	0	70	0	0	0	0	3,590	21 . 8	狛
0	0	34	0	0	0	0	3,610	23 . 1	大
0	0	75	0	0	1	0	3,748	26 . 0	清
119	0	76	0	8	0	0	3,655	23 . 6	久
0	0	35	0	0	0	0	3,623	24 . 9	村
0	0	82	0	0	1	0	3,795	24 . 7	多
74	0	29	0	0	0	0	3,494	21 . 5	稲
0	11	19	0	0	1	0	3,480	20 . 4	羽
0	0	21	0	0	1	0	3,648	24 . 3	あ
0	0	150	0	0	2	0	3,583	22 . 11	西
0	0	3	0	0	0	0	3,351	19 . 2	瑞
0	0	4	0	0	0	0	3,439	24 . 4	日
0	1	5	0	0	0	0	3,134	20 . 5	檜
0	6	6	0	0	0	0	3,485	22 . 5	奥
24	8	17	0	0	0	0	2,983	22 . 2	大
0	1	0	0	0	0	0	2,550	13 . 5	利
0	5	6	0	0	0	0	3,166	23 . 6	新
0	0	2	0	0	0	0	2,985	21 . 3	神
13	20	3	0	0	0	0	2,573	16 . 1	三
0	0	6	0	0	0	0	2,625	18 . 5	御
23	74	15	0	0	0	0	2,719	17 . 2	八
0	1	7	0	0	0	0	2,777	18 . 10	青
0	5	1	0	0	0	0	3,021	17 . 9	小

1 特別区

(1) 特別区財政

ア 平成19年度普通会計決算状況調

(i) 収支状況

区分	歳入総額 (A)	歳出総額 (B)	差引額 (A)-(B)=(C)	翌年度に繰り 越すべき財源 (D)	実質収支 (C)-(D)=(E)
区計	3,112,094,264	2,977,166,217	134,928,047	14,343,073	120,584,974
千代田区	53,036,765	51,235,717	1,801,048	260,339	1,540,709
中央区	69,052,950	66,320,805	2,732,145	841,757	1,890,388
港区	110,181,028	103,364,944	6,816,084	0	6,816,084
新宿区	125,673,030	118,085,295	7,587,735	20,576	7,567,159
文京区	73,171,998	69,736,284	3,435,714	600,970	2,834,744
台東区	87,768,927	85,226,728	2,542,199	0	2,542,199
墨田区	92,736,400	89,502,574	3,233,826	55,470	3,178,356
江東区	148,188,326	143,384,628	4,803,698	1,204,329	3,599,369
品川区	129,144,912	126,185,008	2,959,904	161,080	2,798,824
目黒区	93,626,145	90,470,854	3,155,291	100,791	3,054,500
大田区	221,635,103	210,025,777	11,609,326	3,539	11,605,787
世田谷区	236,448,247	228,778,833	7,669,414	2,072,865	5,596,549
渋谷区	86,935,166	79,742,193	7,192,973	820,084	6,372,889
中野区	109,469,404	106,282,390	3,187,014	59,988	3,127,026
杉並区	159,643,121	150,887,199	8,755,922	630,265	8,125,657
豊島区	95,035,607	91,261,387	3,774,220	585,000	3,189,220
北区	129,520,949	120,940,920	8,580,029	1,991,549	6,588,480
荒川区	85,812,181	83,339,067	2,473,114	347,883	2,125,231
板橋区	172,012,753	167,699,640	4,313,113	47,547	4,265,566
練馬区	217,454,647	206,024,668	11,429,979	191,707	11,238,272
足立区	235,886,032	227,644,290	8,241,742	465,009	7,776,733
葛飾区	158,720,422	151,200,913	7,519,509	1,611	7,517,898
江戸川区	220,940,151	209,826,103	11,114,048	3,880,714	7,233,334

(単位:千円、%)

単年度収支 (F)	財政調整基金 積立額 (G)	繰上償還額 (H)	財政調整基金 取崩し額 (I)	実質単年度収支 (F)+(G)+(H) -(I)=(J)	実質収支 比率 (%)	区分
△2,529,615	44,314,000	29,659,166	9,555,706	61,887,845	5.3	計
△1,011,440	2,661,431	0	3,700,001	△2,050,010	4.9	千
△1,196,191	619,458	0	500,000	△1,076,733	4.4	中
148,114	298,687	0	0	446,801	9.3	港
△1,917,368	4,841,689	0	0	2,924,321	9.0	新
264,116	1,404,829	0	0	1,668,945	4.9	文
238,228	1,886,341	0	0	2,124,569	4.5	台
△784,128	2,186,919	0	500,000	902,791	4.8	墨
△731,125	2,318,640	3,088,525	0	4,676,040	3.4	江
101,296	875,499	0	0	976,795	3.0	品
△141,801	1,667,216	0	63,380	1,462,035	4.3	目
3,310,620	1,991,777	3,246,921	0	8,549,318	6.8	大
△2,705,679	169,557	0	0	△2,536,122	3.0	世
△692,690	5,239,234	0	0	4,546,544	10.3	渋
△811,750	5,388,318	0	474,825	4,101,743	4.1	中
△251,279	157,843	7,584,662	0	7,491,226	6.6	杉
1,210,381	43,972	0	0	1,254,353	4.7	豊
1,362,202	78,144	0	1,600,000	△159,654	7.5	北
△2,681,612	1,233,899	0	0	△1,447,713	3.7	荒
1,233,466	5,763,171	0	217,500	6,779,137	3.3	板
903,361	2,980,811	2,057,936	0	5,942,108	6.7	練
61,459	679,768	0	0	741,227	4.6	足
667,724	22,062	0	0	689,786	6.5	葛
894,481	1,804,735	13,681,122	2,500,000	13,880,338	4.4	江

2 市 町 村

(1) 市町村財政

ア 平成19年度普通会計決算状況

(i) 収支状況

市町村名	歳入総額 (A)	歳出総額 (B)	歳入歳出差引 (A-B)=(C)	翌年度へ繰越すべき財源 (D)	実質収支 (C-D)=(E)	半年度収支 (F)
市町村計	1,347,001,552	1,313,542,819	33,458,733	3,198,135	30,260,598	△ 3,570,624
市計	1,285,536,509	1,253,593,940	31,942,569	3,031,634	28,910,935	△ 3,835,840
町村計	61,465,043	59,948,879	1,516,164	166,501	1,349,663	265,216
八王子市	164,935,049	162,866,736	2,069,313	736,696	1,332,617	△ 531,824
立川市	63,133,197	61,422,553	1,710,644	36,565	1,674,079	△ 75,615
武蔵野市	59,917,141	56,938,182	2,978,959	77,250	2,901,709	85,092
三鷹市	57,326,178	55,879,349	1,446,829	102,909	1,343,920	△ 640,199
青梅市	48,193,894	46,936,222	1,257,672	443,400	814,272	△ 9,235
府中市	81,620,133	79,978,115	1,642,018	0	1,642,018	△ 1,488,456
昭島市	36,970,283	36,525,545	444,738	83,418	361,320	△ 476,161
調布市	75,062,015	72,298,892	2,763,123	246,683	2,516,440	339,410
町田市	121,488,591	117,691,242	3,797,349	606,457	3,190,892	1,068,578
小金井市	36,556,606	35,324,474	1,232,132	214,958	1,017,174	△ 281,453
小平市	49,840,042	48,766,732	1,073,310	12,120	1,061,190	△ 361,603
日野市	58,198,645	56,802,453	1,396,192	61,459	1,334,733	△ 415,477
東村山市	43,264,751	42,880,886	383,865	60,244	323,621	△ 288,096
国分寺市	40,454,771	38,821,049	1,633,722	0	1,633,722	514,043
国立市	25,190,845	24,885,377	305,468	407	305,061	11,486
播磨市	22,759,902	22,443,766	316,136	6,142	309,994	△ 168,431
狛江市	22,463,779	21,881,086	582,693	0	582,693	△ 14,082
東大和市	24,622,903	23,922,066	700,837	0	700,837	△ 74,730
清瀬市	23,706,665	22,981,335	725,330	16,400	708,930	△ 450,678
東久留米市	32,935,750	31,940,565	995,185	40,370	954,815	194,840
武蔵村山市	22,392,676	21,650,348	742,328	34,290	708,038	14,251
多摩市	46,250,086	45,242,803	1,007,283	1,460	1,005,823	△ 212,578
稲城市	26,382,997	25,558,895	824,102	204,256	619,846	△ 81,687
羽村市	19,355,370	18,952,943	402,427	41,371	361,056	△ 242,195
あきる野市	23,839,168	23,528,549	310,619	0	310,619	△ 121,690
西東京市	58,674,072	57,473,777	1,200,295	4,779	1,195,516	△ 129,350
瑞穂町	12,139,068	11,724,163	414,905	55,370	359,535	106,451
日の出町	8,396,394	8,193,921	202,473	41,473	161,000	4,074
檜原村	2,769,887	2,689,308	80,579	0	80,579	21,223
奥多摩町	5,564,451	5,485,792	78,659	0	78,659	6,039
大島町	7,151,052	7,039,537	111,515	0	111,515	6,097
利島村	1,037,759	1,017,536	20,223	0	20,223	4,865
新島村	3,677,997	3,550,459	127,538	6,005	121,533	74,294
神津島村	2,685,444	2,641,717	43,727	0	43,727	2,613
三宅村	4,330,550	4,197,276	133,274	0	133,274	△ 20,506
御蔵島村	1,054,118	1,018,549	35,569	0	35,569	8,991
八丈町	7,297,396	7,041,740	255,656	63,653	192,003	85,536
青ヶ島村	1,251,870	1,251,044	826	0	826	△ 703
小笠原村	4,109,057	4,097,837	11,220	0	11,220	△ 36,758

(単位：千円、%)

積立金 (G)	繰上償還金 (H)	積立金取崩し額 (I)	実質半年度収支 (F)+(G)+(H) -(I)=(J)	標準財政規模 (K)	臨時財政対策債発行可能額 (L)	実質収支比率 (%)	区分
15,595,756	988,715	15,261,104	△ 2,237,257	782,197,648	34,763,978	3.7	計
15,300,640	796,541	14,819,775	△ 2,558,434	757,286,550	33,367,264	3.7	市
295,116	202,174	441,329	321,177	24,911,098	1,396,714	5.1	町
1,473,720	0	0	941,896	97,169,447	4,167,574	1.3	八
1,141,660	0	0	1,066,045	38,756,183	1,427,539	4.2	立
18,282	0	0	103,374	37,499,629	1,211,573	7.5	武
193,501	282,000	450,000	△ 614,698	36,309,940	1,475,878	3.6	三
2,556,812	0	2,730,000	△ 182,423	24,588,007	1,174,142	3.2	青
32,000	0	57,564	△ 1,514,020	51,916,585	1,943,912	3.0	府
470,450	0	309,400	△ 315,111	21,275,825	961,373	1.6	昭
20,532	0	300,000	59,942	44,835,874	1,749,112	5.4	調
3,793,022	0	3,791,208	1,070,392	73,503,381	2,965,132	4.2	町
602,967	0	200,000	121,514	20,553,867	1,045,260	4.7	金
726,092	0	600,000	△ 235,511	31,170,812	1,486,015	3.2	平
794,097	0	1,137,702	△ 759,081	31,766,466	1,418,717	4.0	日
282	0	50,000	△ 337,815	24,159,180	1,217,798	1.3	東
1,705,632	275,580	668,900	1,826,355	22,476,375	1,073,414	6.9	分
151,086	0	360,000	△ 197,428	14,274,549	693,439	2.0	国
2,149	0	0	△ 166,282	10,789,063	569,378	2.7	福
719	203,648	161,648	28,637	13,172,643	746,737	4.2	狛
295,615	0	447,060	△ 226,175	13,856,314	719,759	4.8	東
150,220	0	0	△ 300,458	12,878,508	683,099	5.2	清
381,879	0	1,449,271	△ 872,552	19,282,015	1,012,284	4.7	久
1,381	0	152,344	△ 136,712	12,001,141	607,450	5.6	村
7,641	0	735,000	△ 939,937	30,542,462	1,262,582	3.2	多
104,937	0	0	23,250	14,419,117	724,329	4.1	稲
10,348	0	0	△ 231,847	12,040,387	517,653	2.9	羽
46	0	119,678	△ 241,322	14,571,936	731,148	2.0	あ
665,570	35,313	1,100,000	△ 528,467	33,476,844	1,781,957	3.4	西
4,317	0	106,000	4,768	7,016,345	324,794	4.9	瑞
700	0	0	4,774	3,329,506	200,011	4.6	日
2,053	0	0	23,276	1,091,033	81,590	6.9	檜
683	0	0	9,722	2,177,439	144,132	3.4	奥
50,623	0	0	56,720	2,683,115	148,158	3.9	大
153	45,269	0	50,287	259,272	20,266	7.2	利
508	0	0	74,802	1,291,534	75,235	8.9	新
4,750	0	112,000	△ 104,637	886,960	54,117	4.6	神
2,000	0	126,525	△ 145,031	1,462,325	80,600	8.6	三
99,110	0	90,000	18,101	230,794	25,143	13.9	御
0	0	0	85,536	2,889,688	145,276	6.3	八
6,178	156,905	0	162,380	270,907	19,771	0.3	青
124,041	0	6,804	80,479	1,322,180	77,621	0.8	小