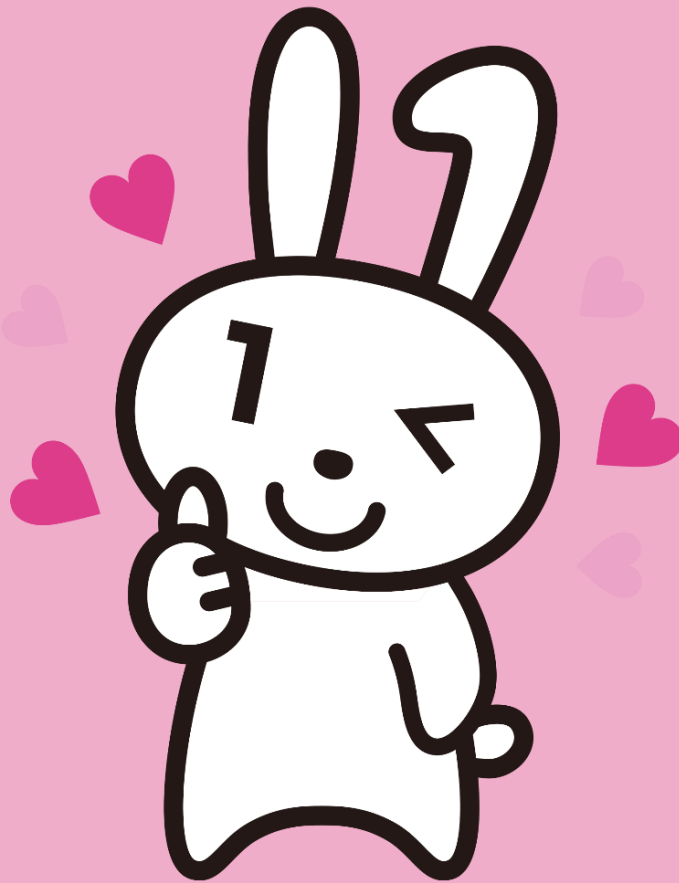


企業・団体の皆様へ

マイナンバーカード 企業等出張申請受付

気軽に！手軽に！マイナンバーカード！



マイナポイント第2弾対象の
カードの申請期限は
令和5年2月末まで
延長されました。
ぜひこの機会に
企業等出張申請受付を
ご活用ください。

企業・事業所・団体・学校等を対象に、区市町村の職員が企業等を訪問し、
マイナンバーカードの申請受付を行う**企業等出張申請受付**をご案内します！

企業等出張申請受付はここが便利！

- ①自治体窓口に出向かず、**郵送**でカード受け取り可能です。
- ②申請に必要な顔写真は、**その場で無料で撮影**できます。



Q. そもそも…
企業等出張申請受付
ってなんだろう??

- A. 企業や団体等に区市町村の職員が訪問し、本人確認を含むマイナンバーカードの申請受付を行います。
カードはご自宅で郵送にて受け取ることができるので、自治体窓口に出向く必要がありません。

※当日の申請受付の流れは以下例のとおりです。

(例)受付⇒申請書記入⇒カード用写真撮影⇒職員による書類確認及び本人確認等

※実施する自治体や従業員様等の居住地等によっては、申請のサポートのみ(写真撮影や申請書の記載のサポート)となる場合があります。

この場合、カードはお住まいの自治体の窓口でお受け取りとなります。

企業等出張申請受付のお申し込み手順



STEP.01
企業・団体内で
申請希望者募集

STEP.02
東京都に
申込フォーム送信

STEP.03
企業・団体と
自治体で
日程等調整

STEP.04
出張申請受付を
実施

【企業等出張申請受付を実施している区市町村】

- ・別紙「マイナンバーカード・企業等出張申請受付 対応区市町村一覧」をご確認ください。
- ・お申し込みは、「お申し込みフォーム」により、東京都までお願いします。
- ・一覧に掲載されていない自治体においても、出張申請受付を実施している場合があります。ご希望の場合は、当該自治体まで直接お問い合わせください。
- ※出張申請受付を実施していない自治体もあります。あらかじめご承知おきください。

企業等出張申請受付のお問い合わせは **東京都 総務局 行政部** まで
TEL: 03-5388-2469 MAIL: S0000020 (at) section.metro.tokyo.jp

※ (at)を@に変えて送信してください。
※受付時間: 平日9時から17時45分まで