

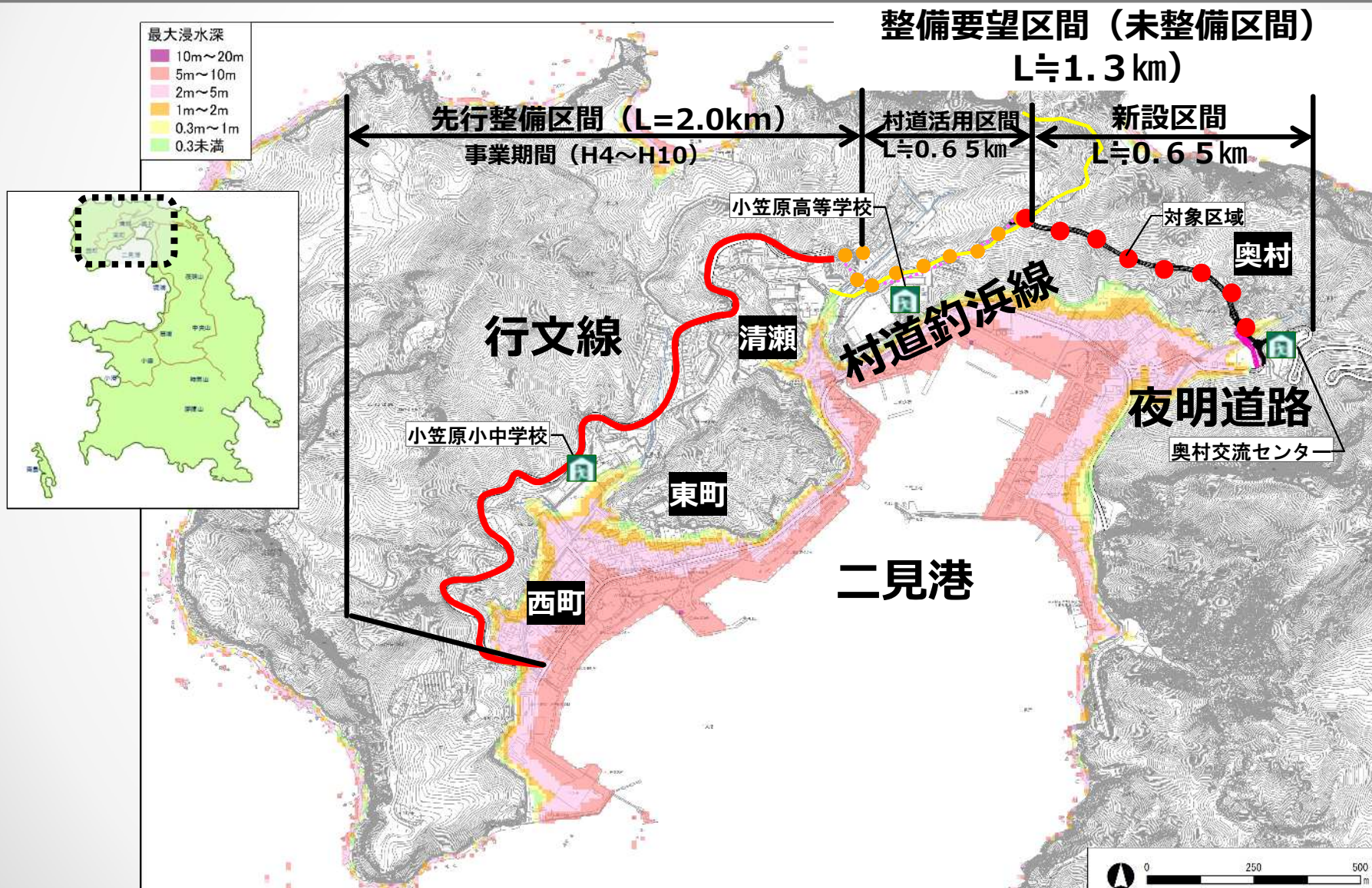
**第 5 回**  
**行文線未整備区間の**  
**整備再開に向けた村民説明会**

**小 笠 原 村**  
**東京都小笠原支庁**

# 1.事業概要

# 防災道路（行文線）の必要性・有効性

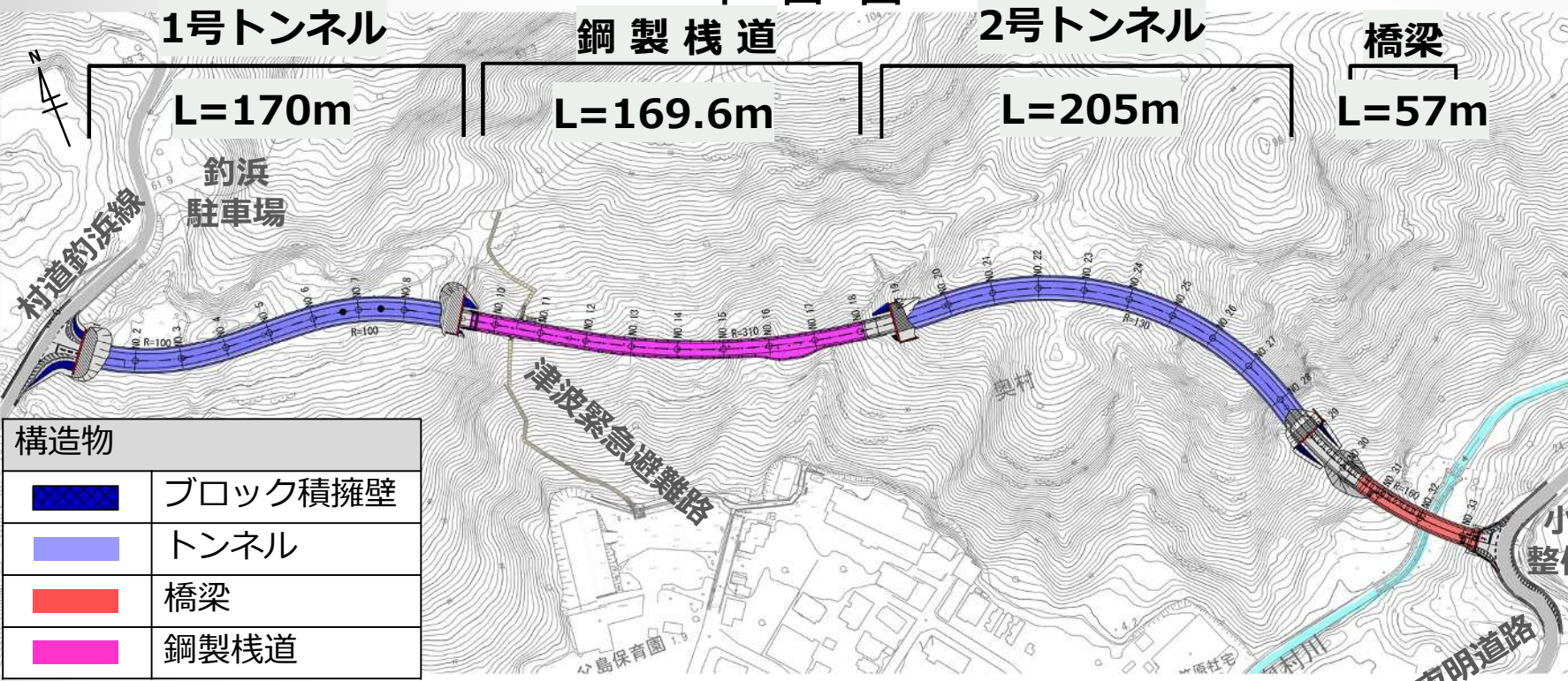
- ・ 救助活動に資する緊急車両の通行
- ・ 資材、物資の輸送路
- ・ 各集落を結ぶ避難路（孤立化の防止）



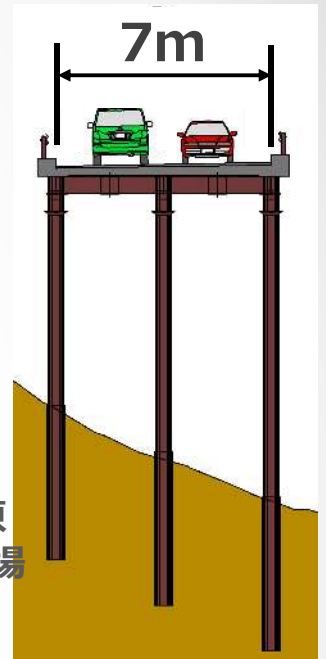
## 2. 前回（第4回）村民説明会の報告

# 全体計画図

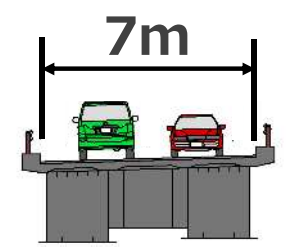
平面図



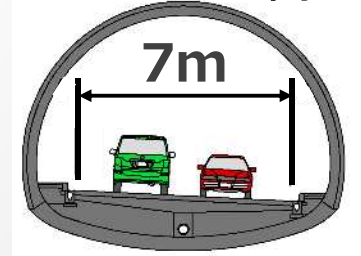
標準断面図  
鋼製棧道区間



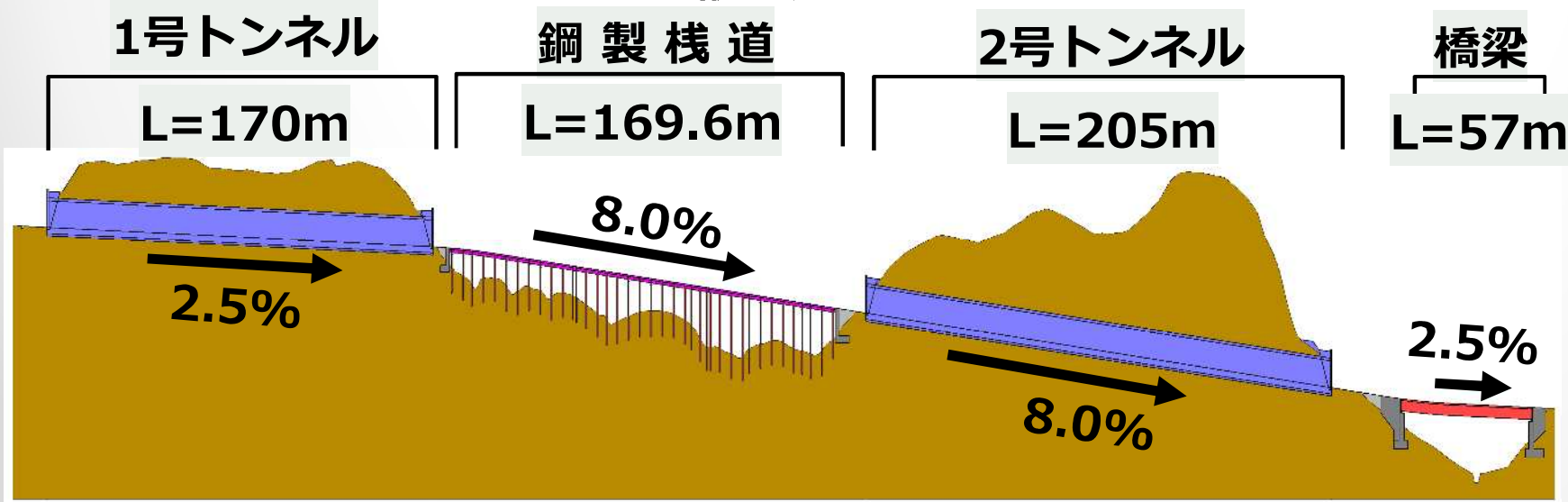
橋梁区間



トンネル区間



縦断図



## 開催概要

### 【日時及び場所】

令和3年7月8日（木） 午後3時～4時30分 午後7時～8時30分  
地域福祉センター1階多目的ホール

### 【参加者】

13（昼） + 2（夜） = 15名

## 主な意見等

- 道路が完成するのはいつになるのか。工期が8年と非常に長く感じる。  
工期短縮はできないのか。
- 事業費はどの程度かかるのか。整備した後の維持管理も適切に実施できるのか。
- 道路排水はどのように処理するのか。
- 工事に伴う樹木の伐採によって、防風林としての機能が低下し、現地の風が強まることはないか。
- 大規模工事であるため、島内他工事が滞ると思う。
- 既存道路の道幅が狭いため、工事車両の往来による安全性や渋滞の発生等が心配である。

### **3.今回（第5回）村民説明会の説明項目**

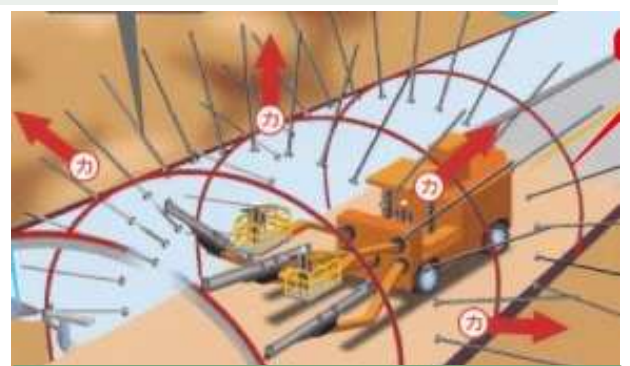
- 各工事の概要と直近の工事について
- 直近の工事の交通規制や主な環境配慮について
- 整備イメージについて



## 4. 各工事の概要と直近の工事について

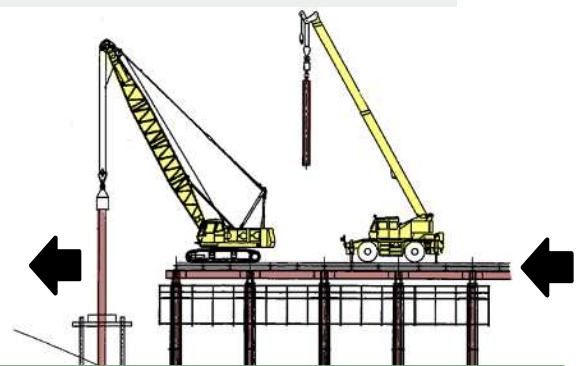


④⑥ トンネル施工イメージ図



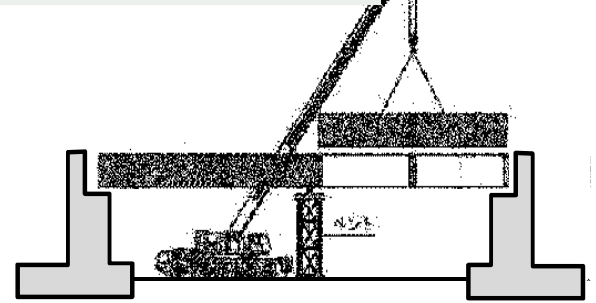
掘削機で岩盤を掘削

⑤ 鋼製栈道施工イメージ図



栈道上より片押し施工

② 橋梁施工イメージ図



大型クレーンで橋桁を吊って下部工上に設置

# 工事スケジュール

| 工種                        | R5 | R6 | R7 | R8 | R9 | R10 | R11 | R12 | R13 | R14 |
|---------------------------|----|----|----|----|----|-----|-----|-----|-----|-----|
| ① 旭橋仮設工事                  | ■  |    |    |    |    |     |     |     |     |     |
| ② 奥村川橋（仮称）<br>仮棧橋工事       |    | ■  |    |    |    |     |     |     |     |     |
| ③ 奥村川橋（仮称）<br>工事          |    |    | ■  | ■  |    |     |     |     |     |     |
| ④ 2号トンネル工事                |    |    |    | ■  | ■  |     |     |     |     |     |
| ⑤ 鋼製棧道工事                  |    |    |    |    |    | ■   | ■   | ■   |     |     |
| ⑥ 1号トンネル工事                |    |    |    |    |    |     |     | ■   | ■   |     |
| ⑦ 仕上げ工事（坑口，舗<br>装，照明，撤去等） |    |    |    |    |    |     |     |     | ■   | ■   |

※計画は変更となる可能性があります

## 位置図



令和5年

令和6年

令和7年

令和8年

令和9年

令和10年

令和11年

令和12年

令和13年

令和14年

①

②

③

④

⑤

⑥

⑦

現況

旭橋

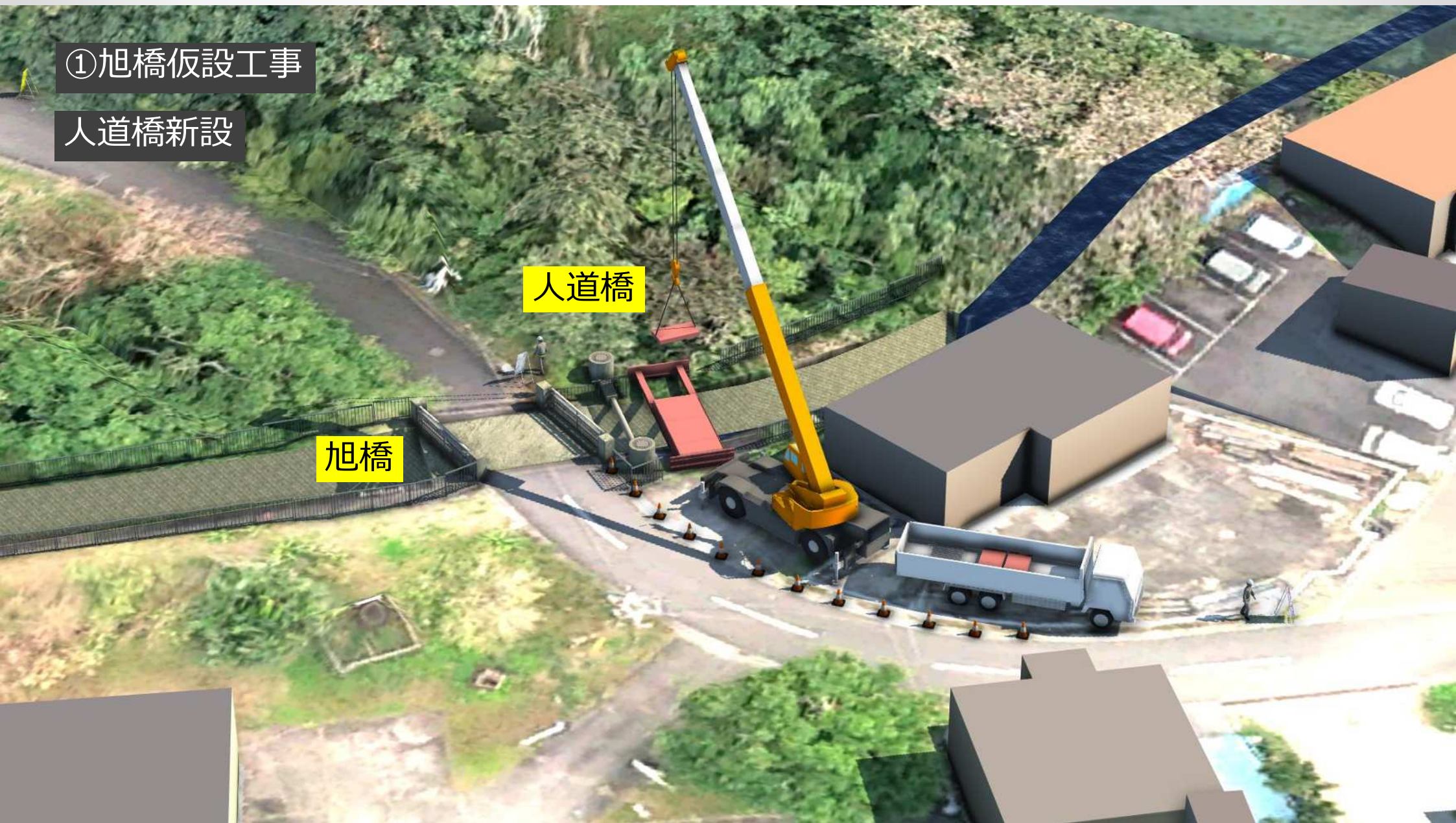


旭橋

| 令和5年 | 令和6年 | 令和7年 | 令和8年 | 令和9年 | 令和10年 | 令和11年 | 令和12年 | 令和13年 | 令和14年 |
|------|------|------|------|------|-------|-------|-------|-------|-------|
| ①    | ②    | ③    | ④    | ⑤    | ⑥     | ⑦     |       |       |       |

## ①旭橋仮設工事

## 人道橋新設



| 令和5年 | 令和6年 | 令和7年 | 令和8年 | 令和9年 | 令和10年 | 令和11年 | 令和12年 | 令和13年 | 令和14年 |
|------|------|------|------|------|-------|-------|-------|-------|-------|
| ①    | ②    | ③    | ④    | ⑤    | ⑥     | ⑦     |       |       |       |

# ①旭橋仮設工事

## 仮橋設置



| 令和5年 | 令和6年 | 令和7年 | 令和8年 | 令和9年 | 令和10年 | 令和11年 | 令和12年 | 令和13年 | 令和14年 |
|------|------|------|------|------|-------|-------|-------|-------|-------|
| ①    | ②    | ③    | ④    | ⑤    | ⑥     | ⑦     |       |       |       |

## ①旭橋仮設工事

擦り付け舗装・完成



| 令和5年 | 令和6年 | 令和7年 | 令和8年 | 令和9年 | 令和10年 | 令和11年 | 令和12年 | 令和13年 | 令和14年 |
|------|------|------|------|------|-------|-------|-------|-------|-------|
| ①    | ②    | ③    | ④    | ⑤    | ⑥     | ⑦     |       |       |       |



## 位置図



| 令和5年 | 令和6年 | 令和7年 | 令和8年 | 令和9年 | 令和10年 | 令和11年 | 令和12年 | 令和13年 | 令和14年 |
|------|------|------|------|------|-------|-------|-------|-------|-------|
| ①    | ②    | ③    | ④    | ⑤    | ⑥     | ⑦     |       |       |       |

## ②奥村川橋(仮称)仮栈橋工事

現況夜明道路



| 令和5年 | 令和6年 | 令和7年 | 令和8年 | 令和9年 | 令和10年 | 令和11年 | 令和12年 | 令和13年 | 令和14年 |
|------|------|------|------|------|-------|-------|-------|-------|-------|
| ①    | ②    | ③    | ④    | ⑤    | ⑥     | ⑦     |       |       |       |

②奥村川橋(仮称)仮栈橋工事

夜明道路拡幅・仮栈橋入口施工



道路拡幅

仮栈橋

| 令和5年 | 令和6年 | 令和7年 | 令和8年 | 令和9年 | 令和10年 | 令和11年 | 令和12年 | 令和13年 | 令和14年 |
|------|------|------|------|------|-------|-------|-------|-------|-------|
| ①    | ②    | ③    | ④    | ⑤    | ⑥     | ⑦     |       |       |       |

②奥村川橋(仮称)仮栈橋工事

完成

道路拡幅

仮栈橋

| 令和5年 | 令和6年 | 令和7年 | 令和8年 | 令和9年 | 令和10年 | 令和11年 | 令和12年 | 令和13年 | 令和14年 |
|------|------|------|------|------|-------|-------|-------|-------|-------|
| ①    | ②    | ③    | ④    | ⑤    |       | ⑥     |       | ⑦     |       |

③奥村川橋(仮称)工事

下部工施工

奥村川橋(仮称)

仮棧橋

| 令和5年 | 令和6年 | 令和7年 | 令和8年 | 令和9年 | 令和10年 | 令和11年 | 令和12年 | 令和13年 | 令和14年 |
|------|------|------|------|------|-------|-------|-------|-------|-------|
| ①    | ②    | ③    | ④    |      | ⑤     |       | ⑥     | ⑦     |       |

### ③奥村川橋(仮称)工事

#### 主桁架設

奥村川橋(仮称)

| 令和5年 | 令和6年 | 令和7年 | 令和8年 | 令和9年 | 令和10年 | 令和11年 | 令和12年 | 令和13年 | 令和14年 |
|------|------|------|------|------|-------|-------|-------|-------|-------|
|      | ①    | ②    | ③    | ④    | ⑤     |       | ⑥     | ⑦     |       |

## 位置図



| 令和5年 | 令和6年 | 令和7年 | 令和8年 | 令和9年 | 令和10年 | 令和11年 | 令和12年 | 令和13年 | 令和14年 |
|------|------|------|------|------|-------|-------|-------|-------|-------|
| ①    | ②    | ③    | ④    | ⑤    |       | ⑥     |       | ⑦     |       |

④2号トンネル工事

2号トンネル

坑口設置

奥村川橋(仮称)

| 令和5年 | 令和6年 | 令和7年 | 令和8年 | 令和9年 | 令和10年 | 令和11年 | 令和12年 | 令和13年 | 令和14年 |
|------|------|------|------|------|-------|-------|-------|-------|-------|
| ①    | ②    | ③    | ④    |      | ⑤     |       | ⑥     | ⑦     |       |



④2号トンネル工事

トンネル掘削

2号トンネル

奥村川橋(仮称)

|      |      |      |      |      |       |       |       |       |       |
|------|------|------|------|------|-------|-------|-------|-------|-------|
| 令和5年 | 令和6年 | 令和7年 | 令和8年 | 令和9年 | 令和10年 | 令和11年 | 令和12年 | 令和13年 | 令和14年 |
| ①    | ②    | ③    | ④    | ⑤    | ⑥     | ⑦     |       |       |       |

## 位置図



| 令和5年 | 令和6年 | 令和7年 | 令和8年 | 令和9年 | 令和10年 | 令和11年 | 令和12年 | 令和13年 | 令和14年 |
|------|------|------|------|------|-------|-------|-------|-------|-------|
| ①    | ②    | ③    | ④    | ⑤    |       |       | ⑥     | ⑦     |       |

⑤鋼製栈道工事

仮栈橋施工

2号トンネル

鋼製栈道



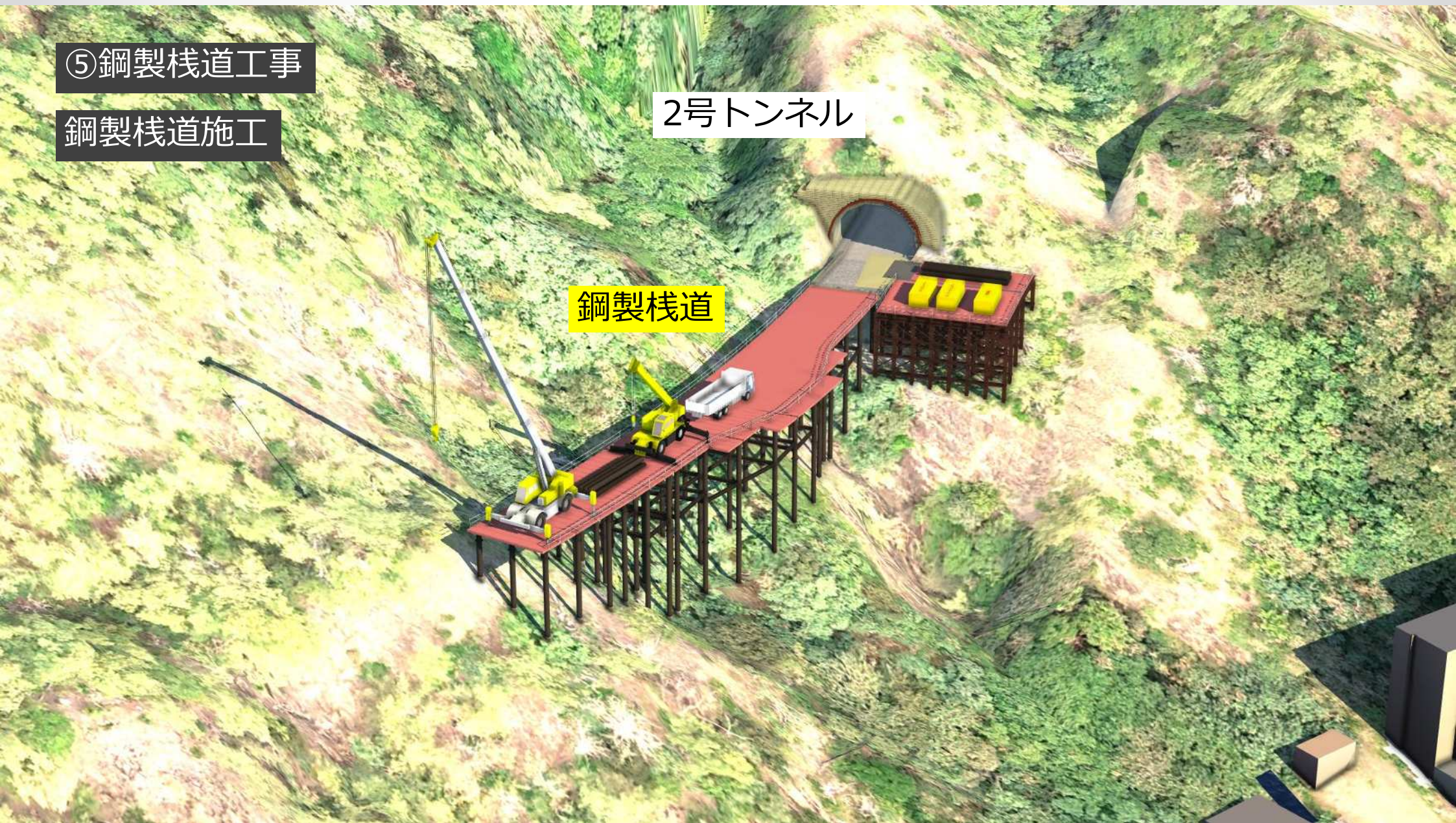
| 令和5年 | 令和6年 | 令和7年 | 令和8年 | 令和9年 | 令和10年 | 令和11年 | 令和12年 | 令和13年 | 令和14年 |
|------|------|------|------|------|-------|-------|-------|-------|-------|
| ①    | ②    | ③    | ④    | ⑤    | ⑥     | ⑦     |       |       |       |

⑤鋼製栈道工事

鋼製栈道施工

2号トンネル

鋼製栈道



|      |      |      |      |      |       |       |       |       |       |
|------|------|------|------|------|-------|-------|-------|-------|-------|
| 令和5年 | 令和6年 | 令和7年 | 令和8年 | 令和9年 | 令和10年 | 令和11年 | 令和12年 | 令和13年 | 令和14年 |
| ①    | ②    | ③    | ④    |      | ⑤     |       | ⑥     | ⑦     |       |

⑤鋼製栈道工事

完成

1号トンネル

2号トンネル

鋼製栈道

|      |      |      |      |      |       |       |       |       |       |
|------|------|------|------|------|-------|-------|-------|-------|-------|
| 令和5年 | 令和6年 | 令和7年 | 令和8年 | 令和9年 | 令和10年 | 令和11年 | 令和12年 | 令和13年 | 令和14年 |
| ①    | ②    | ③    | ④    | ⑤    |       |       | ⑥     | ⑦     |       |

## 位置図



| 令和5年 | 令和6年 | 令和7年 | 令和8年 | 令和9年 | 令和10年 | 令和11年 | 令和12年 | 令和13年 | 令和14年 |
|------|------|------|------|------|-------|-------|-------|-------|-------|
| ①    | ②    | ③    | ④    |      | ⑤     |       | ⑥     | ⑦     |       |

⑥ 1号トンネル工事

トンネル掘削

1号トンネル

鋼製栈道

| 令和5年 | 令和6年 | 令和7年 | 令和8年 | 令和9年 | 令和10年 | 令和11年 | 令和12年 | 令和13年 | 令和14年 |
|------|------|------|------|------|-------|-------|-------|-------|-------|
| ①    | ②    | ③    | ④    | ⑤    | ⑥     | ⑦     |       |       |       |

⑥ 1号トンネル工事

貫通(清瀬側 村道釣浜線)

1号トンネル



| 令和5年 | 令和6年 | 令和7年 | 令和8年 | 令和9年 | 令和10年 | 令和11年 | 令和12年 | 令和13年 | 令和14年 |
|------|------|------|------|------|-------|-------|-------|-------|-------|
| ①    | ②    | ③    | ④    | ⑤    | ⑥     | ⑦     |       |       |       |



## 位置図



| 令和5年 | 令和6年 | 令和7年 | 令和8年 | 令和9年 | 令和10年 | 令和11年 | 令和12年 | 令和13年 | 令和14年 |
|------|------|------|------|------|-------|-------|-------|-------|-------|
| ①    | ②    | ③    | ④    |      | ⑤     |       | ⑥     | ⑦     |       |

⑦仕上げ・撤去工

仮栈橋撤去

仮栈橋

| 令和5年 | 令和6年 | 令和7年 | 令和8年 | 令和9年 | 令和10年 | 令和11年 | 令和12年 | 令和13年 | 令和14年 |
|------|------|------|------|------|-------|-------|-------|-------|-------|
| ①    | ②    | ③    | ④    |      | ⑤     |       | ⑥     | ⑦     |       |

⑦仕上げ・撤去工

旭橋現況復元

旭橋

| 令和5年 | 令和6年 | 令和7年 | 令和8年 | 令和9年 | 令和10年 | 令和11年 | 令和12年 | 令和13年 | 令和14年 |
|------|------|------|------|------|-------|-------|-------|-------|-------|
| ①    | ②    | ③    | ④    |      | ⑤     |       | ⑥     | ⑦     |       |

完成

全体



令和5年

令和6年

令和7年

令和8年

令和9年

令和10年

令和11年

令和12年

令和13年

令和14年

①

②

③

④

⑤

⑥

⑦

# 直近の工事：①旭橋仮設工事

目的：工事用車両が通行する『旭橋』の補強（仮設）工事

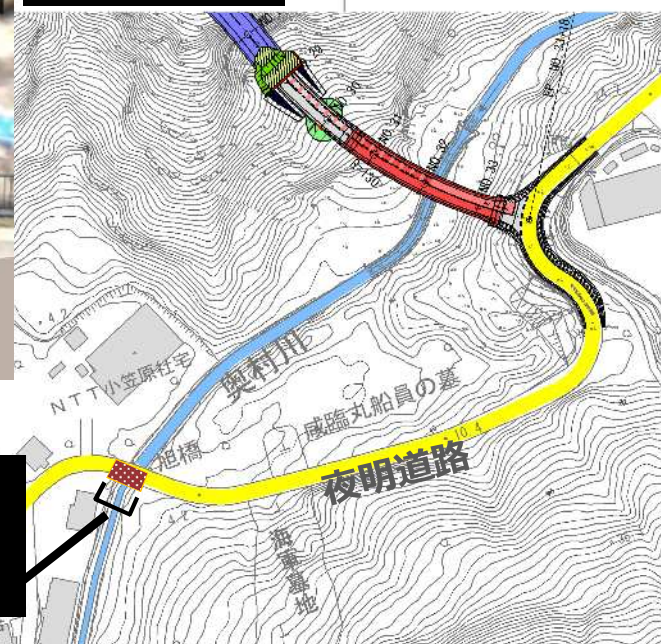
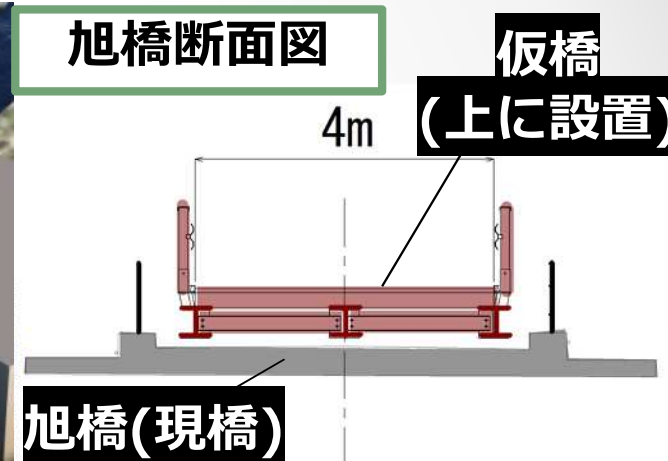
構造概要：旭橋上に鋼製仮橋(L=9.0m)を設置。工事中の歩道確保のため人道橋を設置。

工事期間：約1か月（一時車両通行止めを伴う）

完成予想図



旭橋断面図



①旭橋仮設工事  
(仮橋長L=9m)

| 令和5年 | 令和6年 | 令和7年 | 令和8年 | 令和9年 | 令和10年 | 令和11年 | 令和12年 | 令和13年 | 令和14年 |
|------|------|------|------|------|-------|-------|-------|-------|-------|
| ①    | ②    | ③    | ④    |      | ⑤     |       | ⑥     | ⑦     |       |

# 直近の工事：②奥村川橋（仮称）仮棧橋工事

目的：工事期間中の作業ヤード

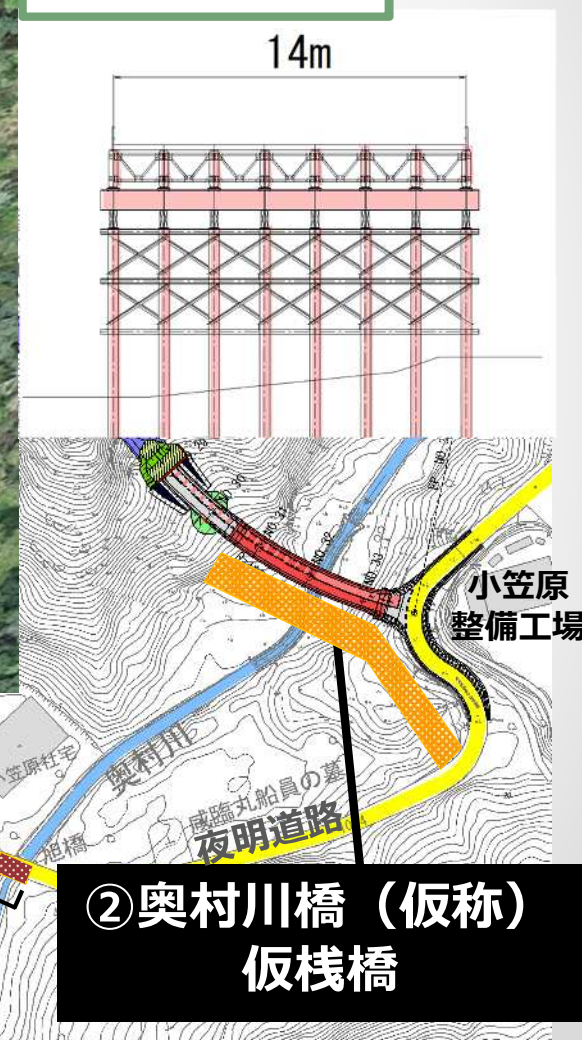
構造概要：鋼製仮棧橋、延長：105.5m、幅：8.0m～14.0m

工事期間：約14か月

完成予想図



仮棧橋断面図



|      |      |      |      |      |       |       |       |       |       |
|------|------|------|------|------|-------|-------|-------|-------|-------|
| 令和5年 | 令和6年 | 令和7年 | 令和8年 | 令和9年 | 令和10年 | 令和11年 | 令和12年 | 令和13年 | 令和14年 |
|------|------|------|------|------|-------|-------|-------|-------|-------|

①

②

③

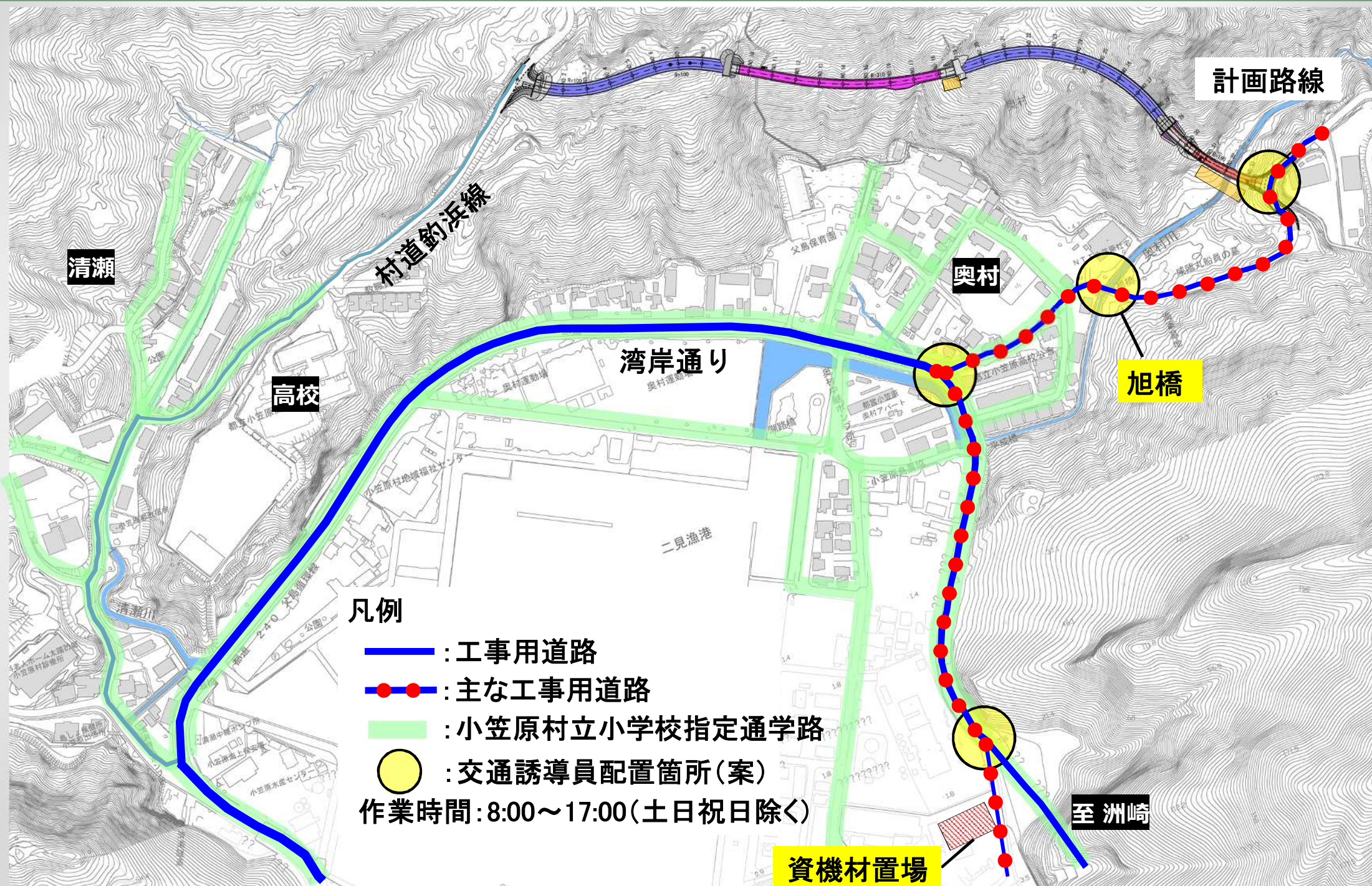
④

⑤

⑥

⑦

## 6. 直近の工事の交通規制や 主な環境配慮について





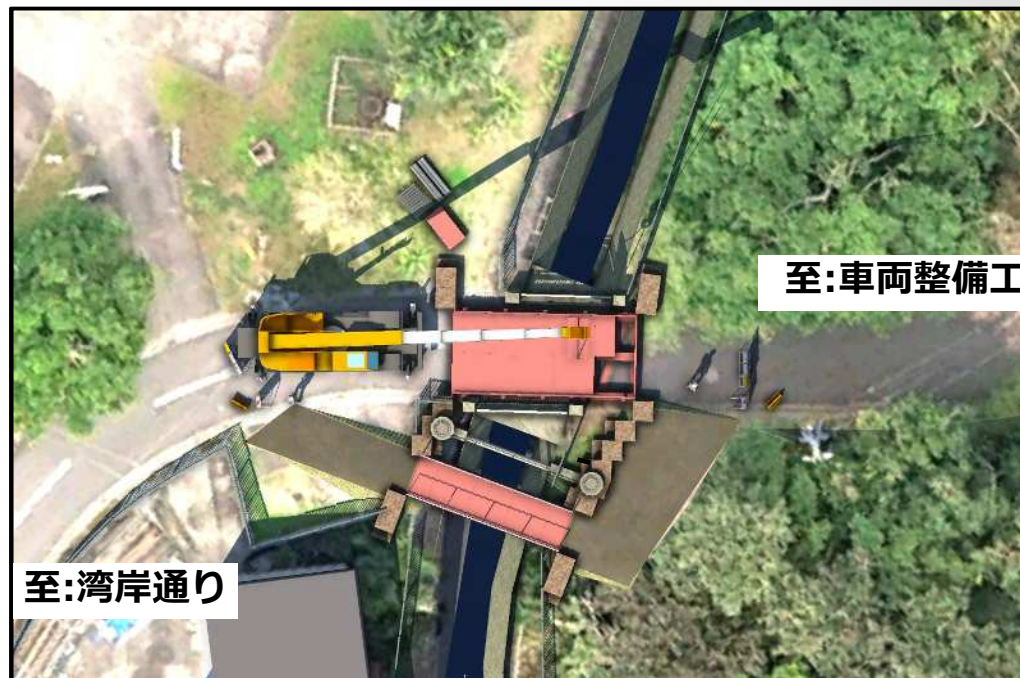
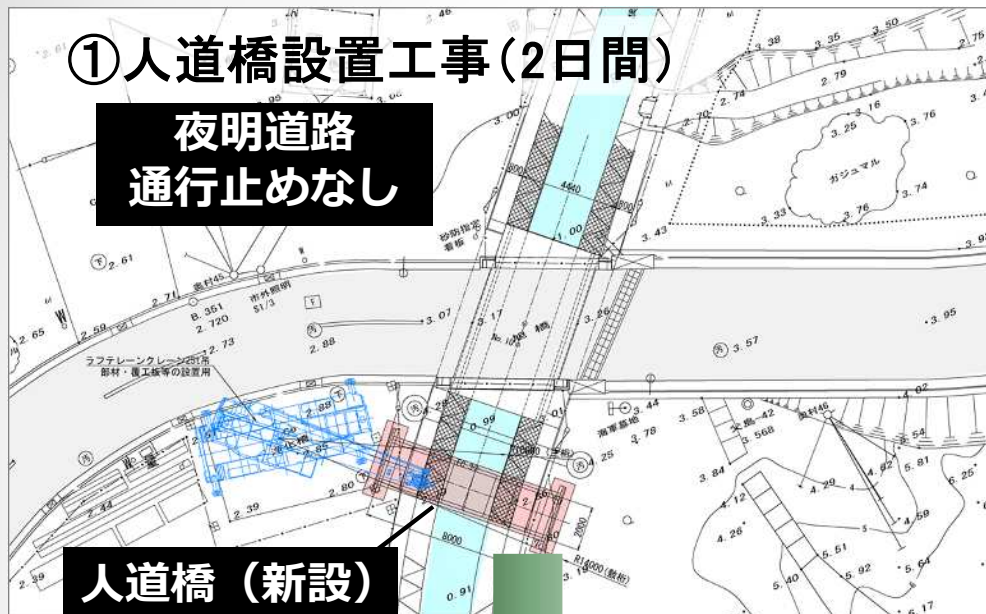
# 交通規制 (旭橋仮設工事)

## 旭橋仮設工事

### ① 人道橋設置工事 (2日間)

夜明道路  
通行止めなし

人道橋 (新設)



至: 車両整備工場

至: 湾岸通り

### ② 仮橋設置工事 (2週間)

夜明道路  
車両通行止め

仮橋  
(現橋の上に設置)

歩行者迂回  
ルート



### ③ 土工・舗装工事 (2週間)

夜明道路  
車両通行止め

舗装工事

歩行者迂回  
ルート



## ①大気質・騒音振動対策

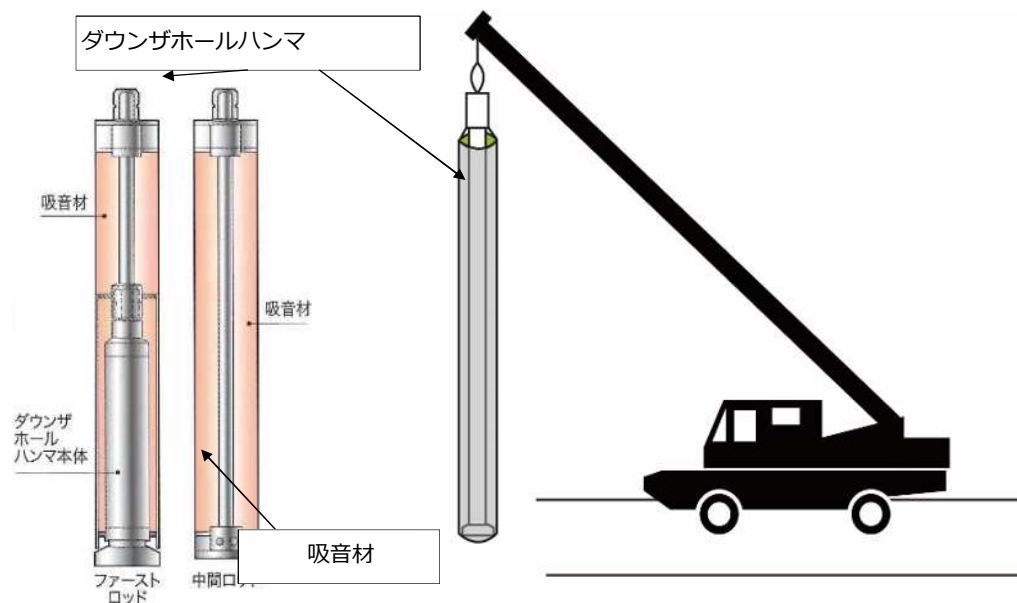
### 環境配慮型建設機械



### タイヤ洗浄装置



### 低騒音・低振動の杭打ち機械



## ②水質汚濁対策

### 沈砂槽（ノッチタンク）



### 掘削面シート養生



### 排水ドレーンの設置



### その他対策

- ・ 仮栈橋上資材のシート防護やコンテナ設置
- ・ 作業員の衣服などに付着する土・種子の除去
- ・ 施工評者へ啓蒙資料を配布

※この他の環境配慮事項は、支庁HPをご参照ください。

## 7. 整備イメージ

**別途動画ファイル参照**