

# 工事説明会

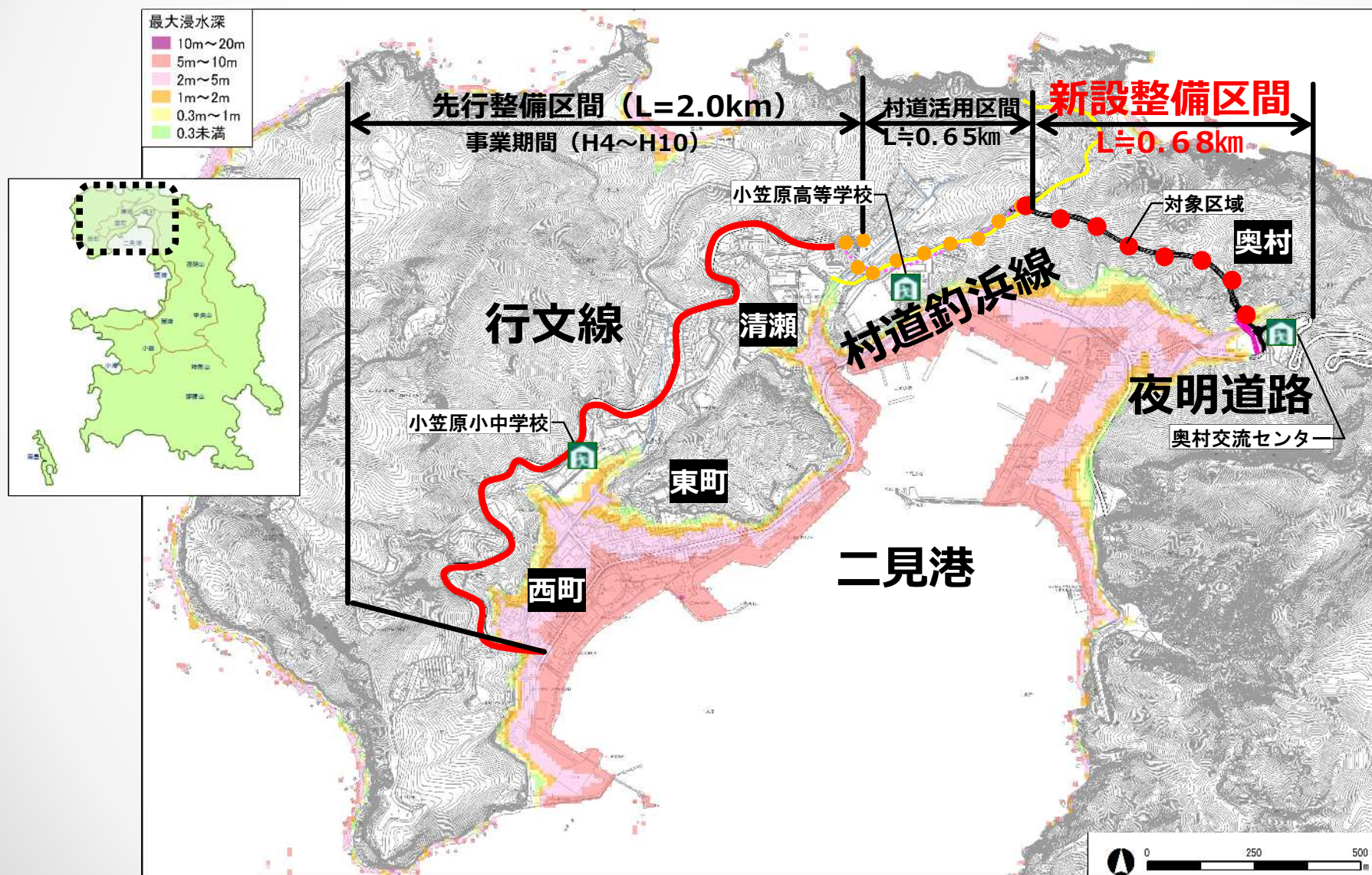
道路整備に伴う準備工事（父－行文線の1）  
旭橋補強工事に伴う通行止めについて

令和5年12月22日

東京都小笠原支庁  
大昭産業株式会社

# 防災道路（行文線）の必要性・有効性

- ・ 救助活動に資する緊急車両の通行
- ・ 資材、物資の輸送路
- ・ 各集落を結ぶ避難路（孤立化の防止）



## 位置図



**目的**：工事用車両が通行する『旭橋』の補強（仮設）工事

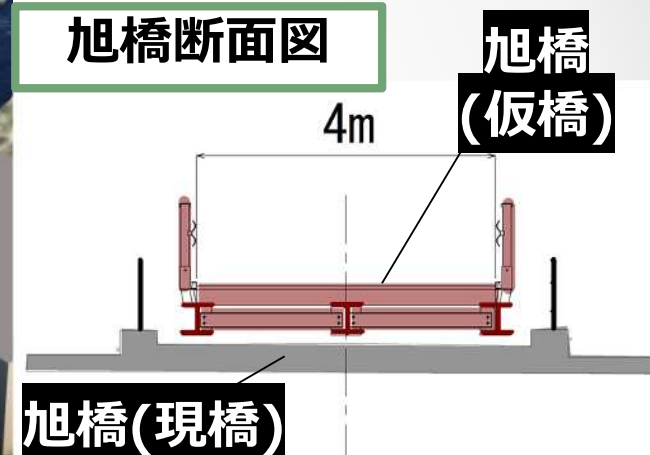
**構造概要**：旭橋上に鋼製仮橋(L=9.0m)を設置。工事中の歩道確保のためう回路を設置。

**工事期間**：約3か月(一時車両通行止めを伴う)

完成予想図



旭橋断面図



旭橋(仮橋)  
※現橋の上に設置



旭橋補強工事  
(仮橋長L=9m)

工事名称	: 道路整備に伴う準備工事（父－行文線の1）
工事場所	: 東京都小笠原村父島字奥村地内
工期	: 令和5年10月16日～令和6年3月27日
発注者	: 東京都小笠原支庁長
担当部署	: 東京都小笠原支庁土木課道路河川担当 小宮、松下
受注者	: 大昭産業株式会社 現場代理人 松澤

## 工事内容

### 旭橋補強工事

人道橋(う回路)架設	1橋
車道橋(旭橋仮橋)架設	1橋
アスファルト舗装	364m <sup>2</sup>
側溝工	66.2m
構造物取壊し工	一式
その他	一式

### 夜明道路拡幅工事

アスファルト舗装 125m<sup>2</sup>

### 資機材ヤード整備工事

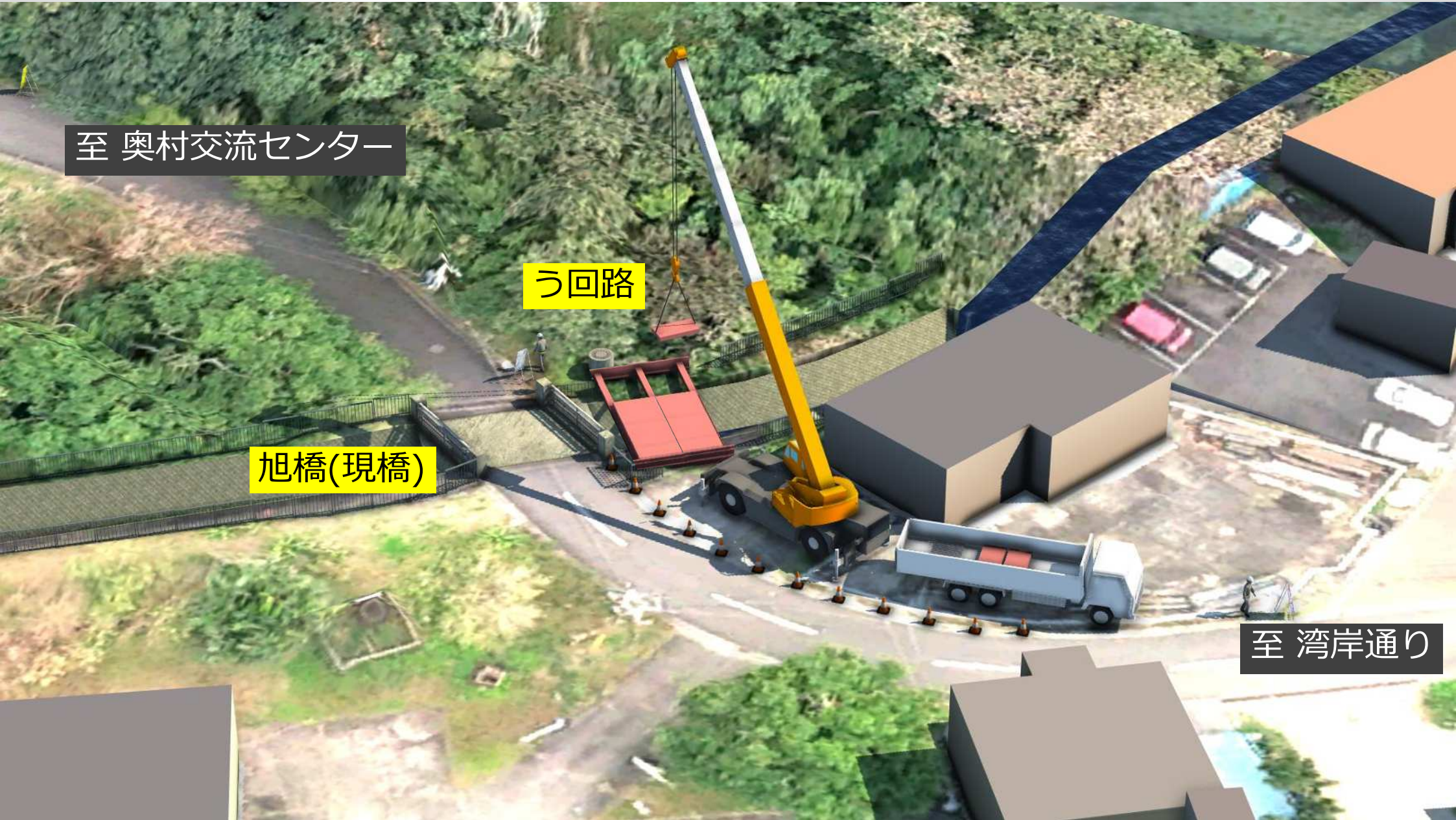
砕石舗装工 1570m<sup>2</sup>

至 奥村交流センター

旭橋(現橋)

至 湾岸通り





至 奥村交流センター

う回路

旭橋(現橋)

至 湾岸通り



至 奥村交流センター

旭橋（仮橋）

う回路

至 湾岸通り





至 奥村交流センター

旭橋(仮橋)

う回路

至 湾岸通り

## 当初計画

全面通行止め : **延べ1か月**

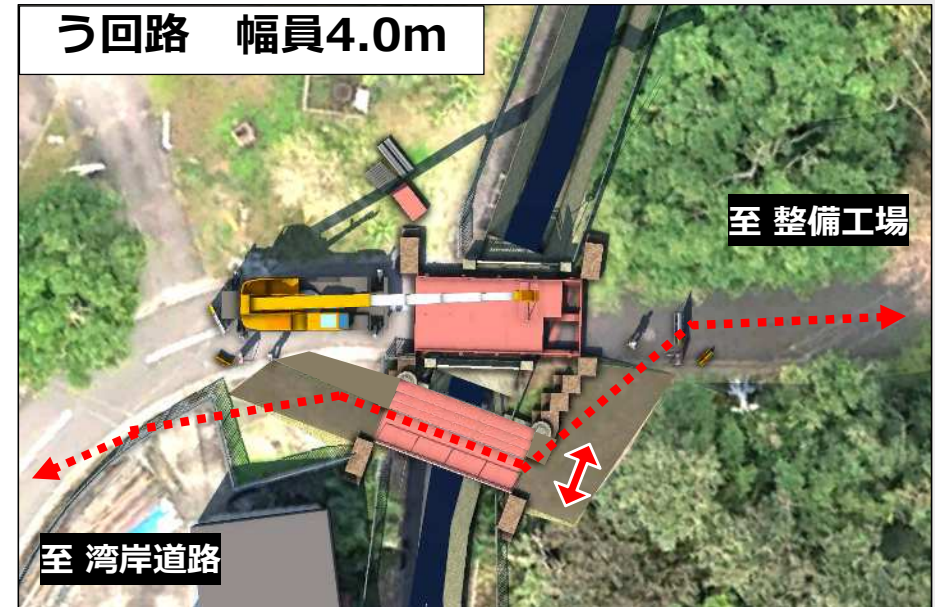
う回路 幅員2.0m



## 計画変更後

全面通行止め : **1日程度**  
通行車両制限あり : 2週間程度

う回路 幅員4.0m



う回路を拡幅したことで、全面通行止めを、大幅に短縮

なおう回路は、総重量6t、車両長6.0mまでの車両のみ通行可のため、通行車両制限が2週間程度発生する。

通行可 : ハイエース、救急車、2t平ボディ以下  
通行不可 : 2tロング平ボディ、4t車以上

# 工事工程表 (案)

月 日 工 種	1月							2月							3月						
	1		10		20		31	1		10		20		29	1		10		20		27
構造物取壊し工	■																				
側溝工	■																				
う回路架設	←							→													
旭橋(仮橋)架設								■													
その他付属施設工								■							■						
舗装工								■							■						
片付け・清掃															■						
通行車両制限あり								■													
車両通行止め															■						

片側交互通行

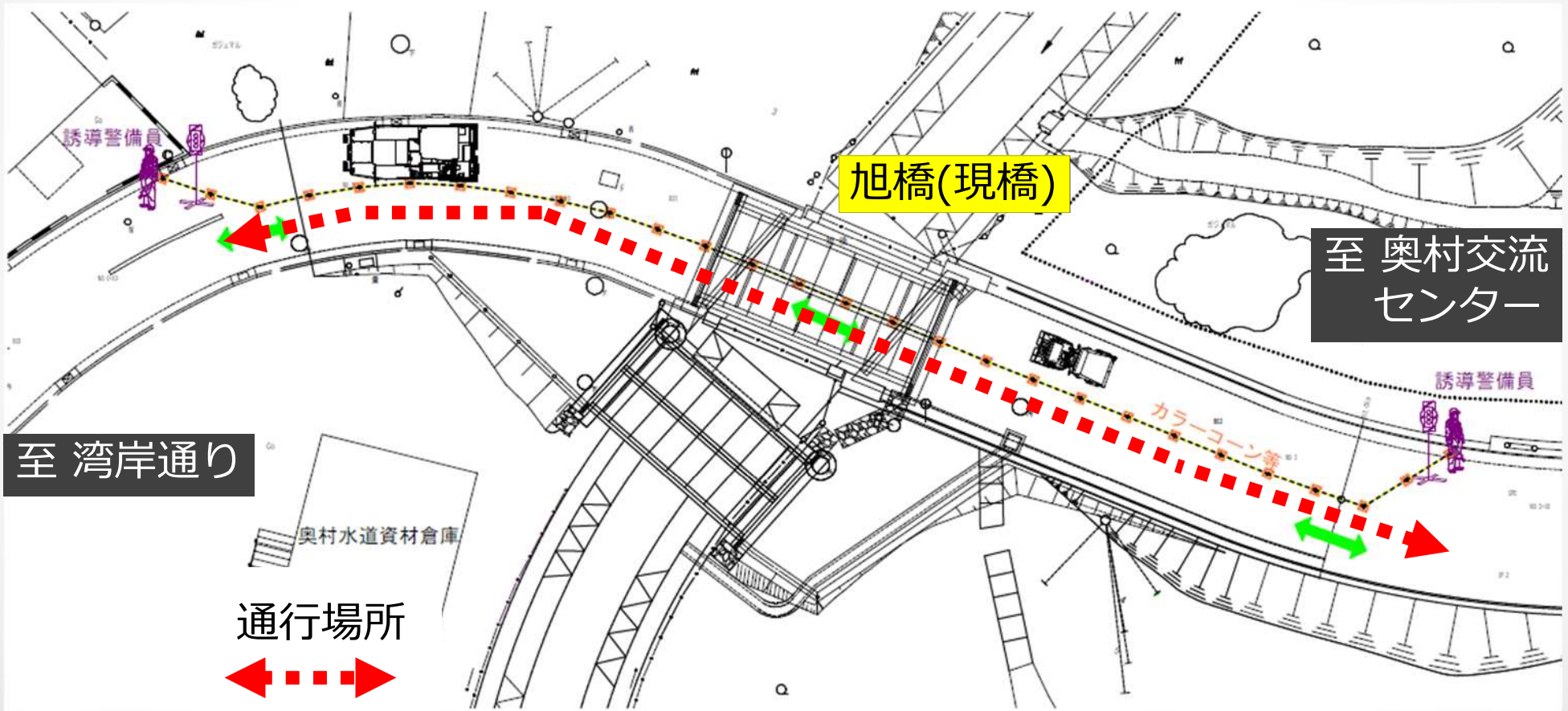
片側交互通行

2週間程度

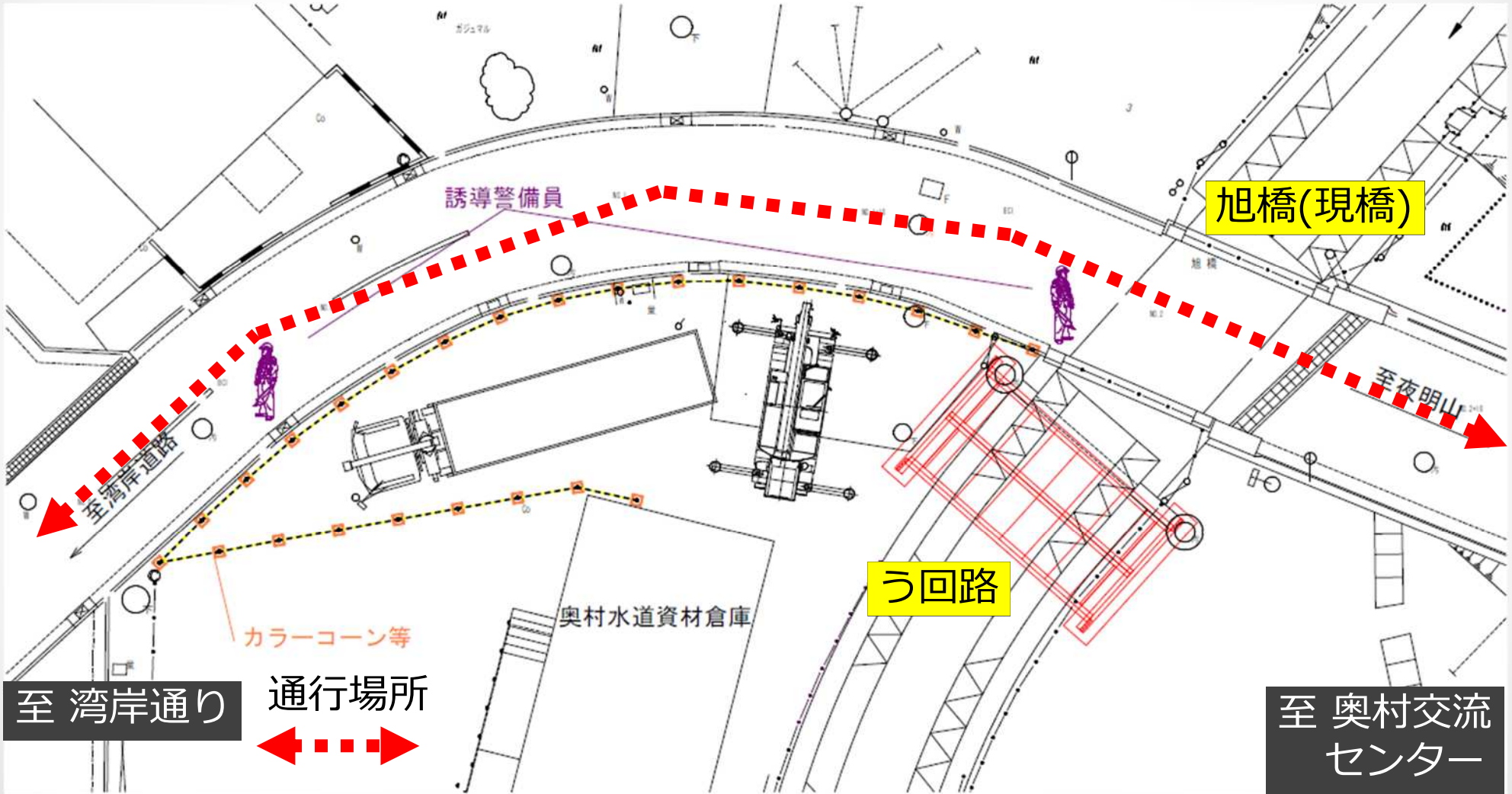
1日程度

※通行車両制限ありはう回橋を供用するため、総重量6t、車両長6.0mまでの車両のみ通行可  
 例：ハイエース,救急車,2t平ボディは通行可 (2tロング平ボディ,4t車は通行不可)

片側交互通行

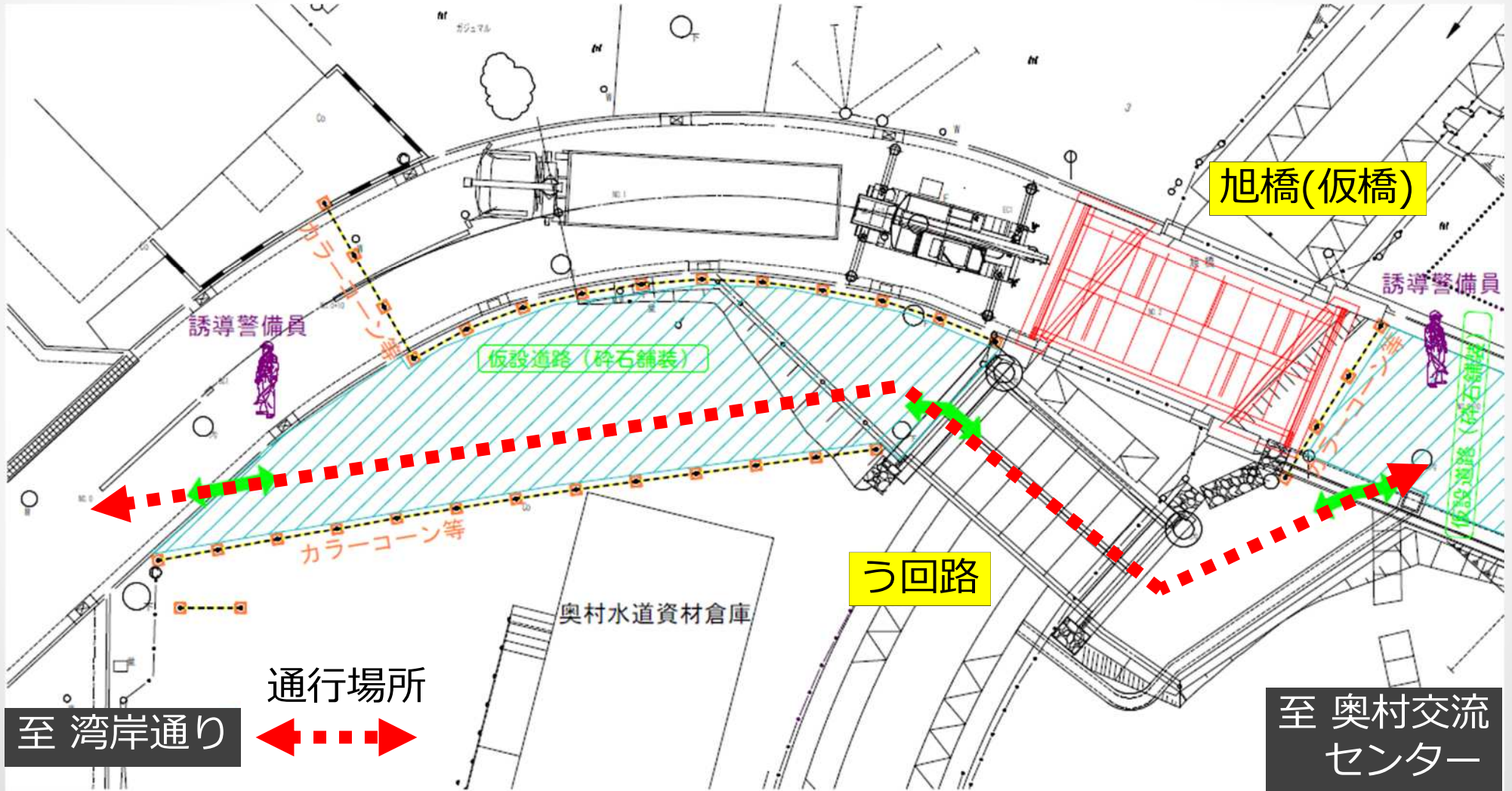


## 通行規制無し



# 施工時規制図 ③-1 旭橋(仮橋)施工時 ～昼間～

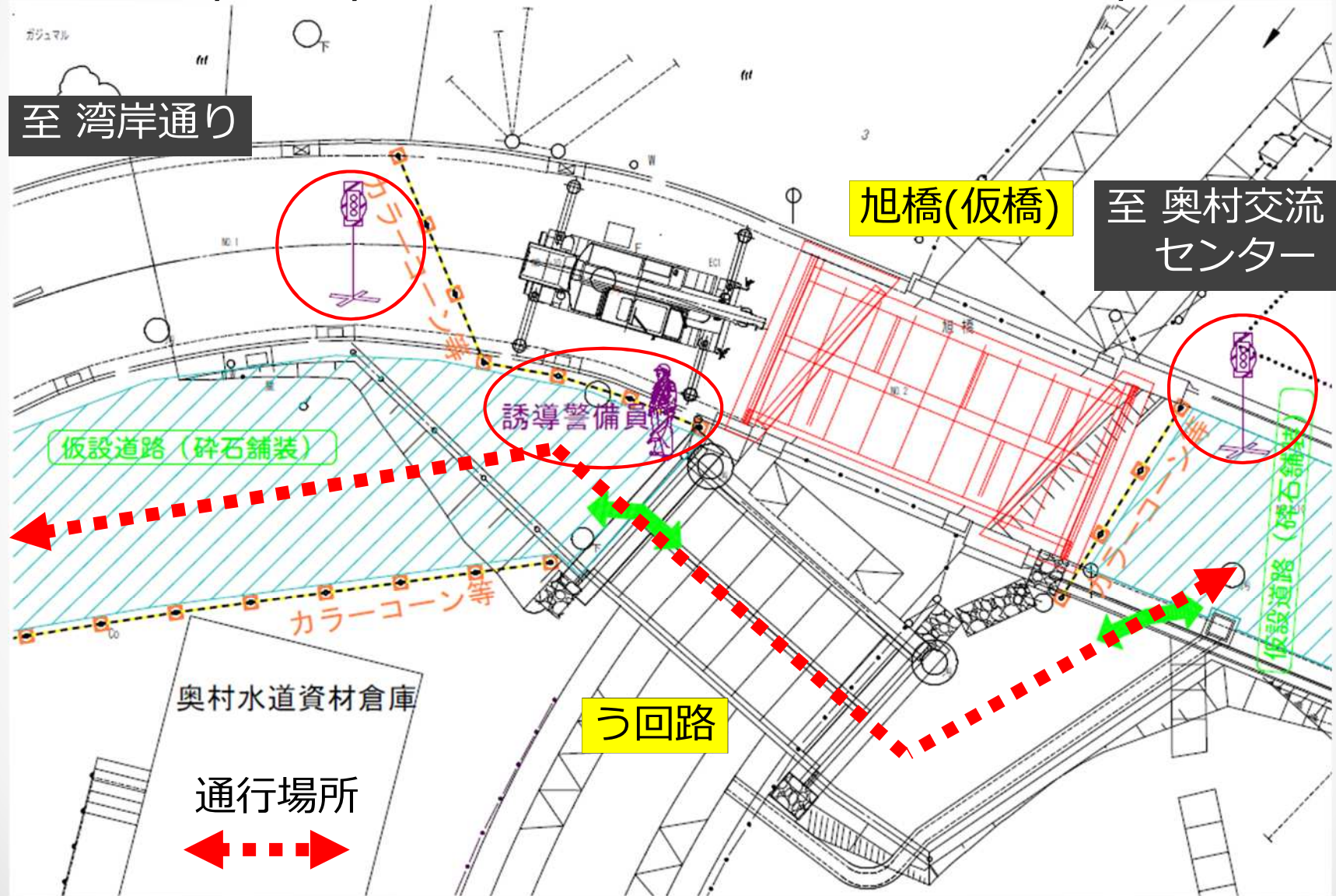
- ・ う回路を用いた片側交互通行（22:00～6:00までは仮設信号を設置）
- ・ 総重量6t、車両長6.0mまでの車両のみ通行可  
例：ハイエース,救急車,2t平ボディは通行可（2tロング平ボディ,4t車は通行不可）



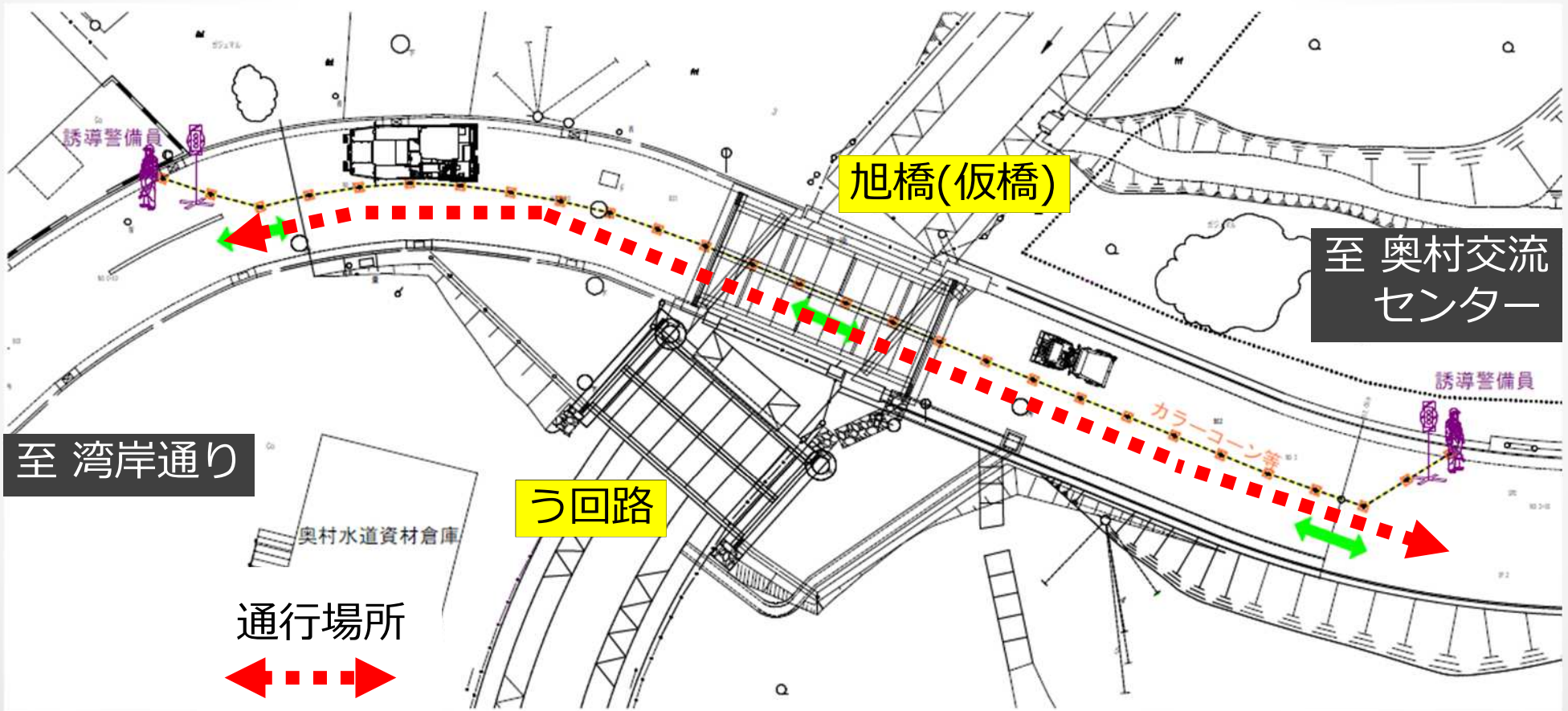
う回路を用いた片側交互通行（22:00～6:00までは仮設信号を設置）

・ 総重量6t、車両長6.0mまでの車両のみ通行可

例：ハイエース,救急車,2t平ボディは通行可（2tロング平ボディ,4t車は通行不可）

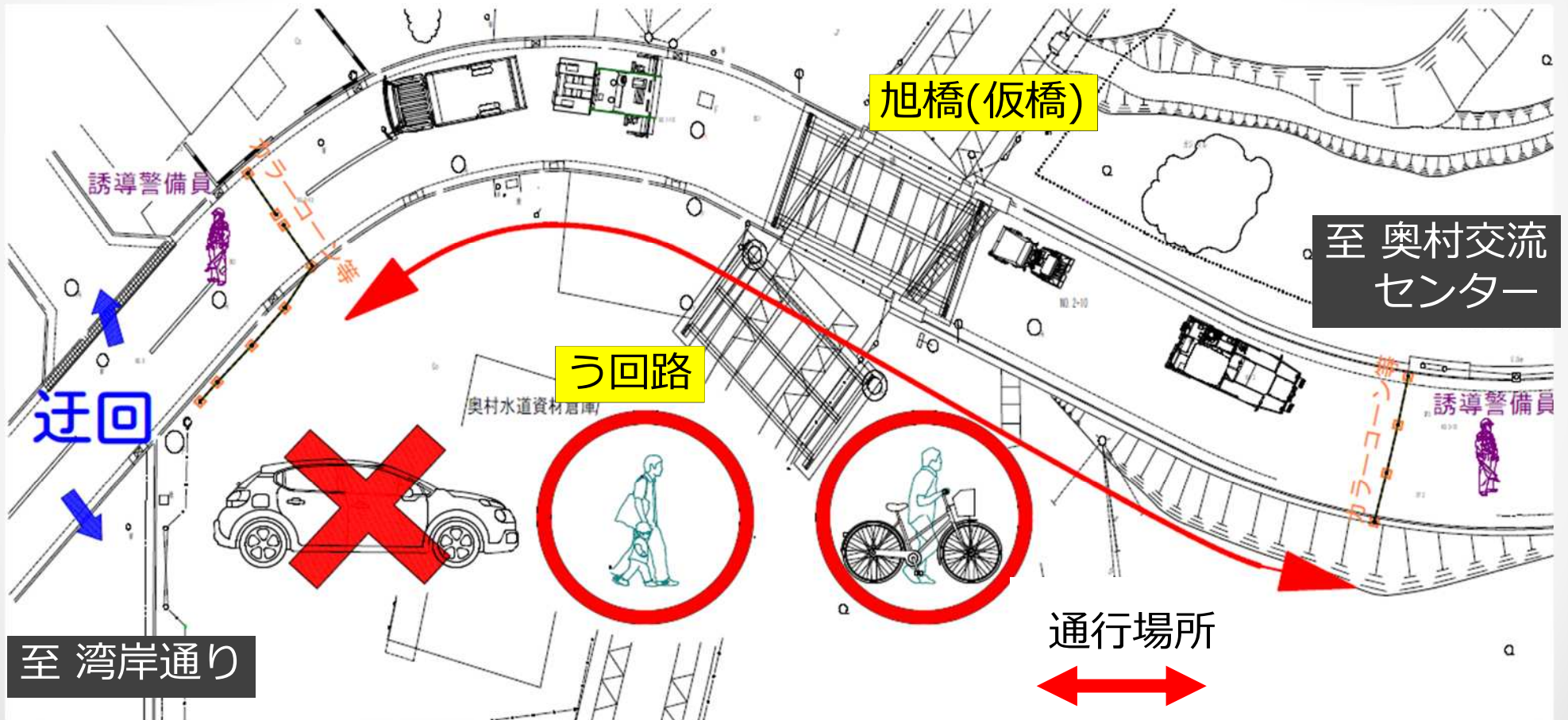


片側交互通行





車両通行止め ※歩行者・自転車は通行可



- 作業時間** : 原則午前7時～午後5時 (昼休みは午前11時30分～午後1時)
- 休日** : 原則、日曜休日、土曜・祝日は作業を予定
- 騒音振動** : 低騒音、低振動の機械を使用
- 安全管理** :  
・ 工事関係者の風紀、安全、衛生の管理は、近隣各位にご迷惑のないよう十分に指導を行います。  
・ 施工区域をカラーコーンやバリケード等で囲い、住民の安全には十分注意致します。
- 交通管理** :  
・ 工事車両の運転手には交通法規を遵守させるとともに、積載物の落下による災害や路面の損傷のないように指導を徹底します。  
・ 施工時は誘導員を配置し、車両や歩行者が円滑に通行できるようにします。また、必要に応じ仮設信号機も設置します。  
・ 車両通行止めとする場合、事前にお知らせします。  
車両通行止め中は、誘導員を配置し歩行者等の安全を確保します。

## **問合せ先**

**小笠原支庁土木課道路河川担当**

**TEL 04998-2-2163**

**大昭産業株式会社**

**TEL 04998-2-2202**