

土砂災害警戒区域等の基礎調査結果公表のお知らせ

東京都は、がけ崩れなどの土砂災害から都民の生命を守るため、土砂災害防止法に基づく基礎調査及び区域指定を行っています。大島町においては、平成27年6月30日に土砂災害警戒区域の指定を行いました。

区域指定については、おおむね5年に1回の見直しを行うこととなっており、このたび、南部地区（波浮港・差木地・野増）ほか1箇所の基礎調査を実施しました。

その結果、下記2箇所の見直し箇所がありましたのでお知らせします。

1元町 土石流の区域の見直し

2波浮港 急傾斜地の区域の見直し

今後、調査結果に基づき、警戒区域の指定を行います。

【調査箇所の閲覧場所（問い合わせ）】

大島支庁 土木課 ☎ 2-4441

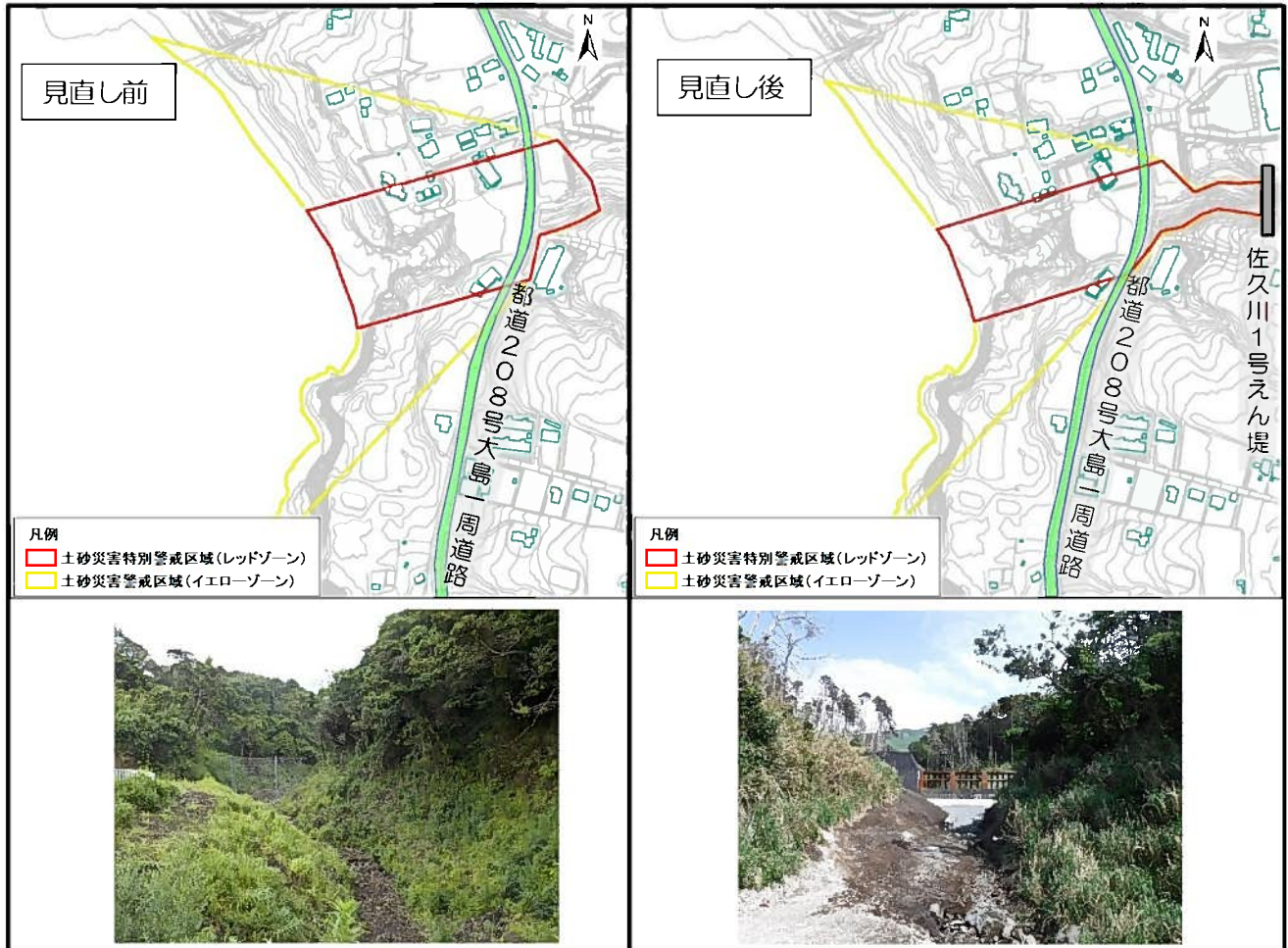
大島町 防災対策室 ☎ 2-0035



【1元町 土石流】

見直し理由

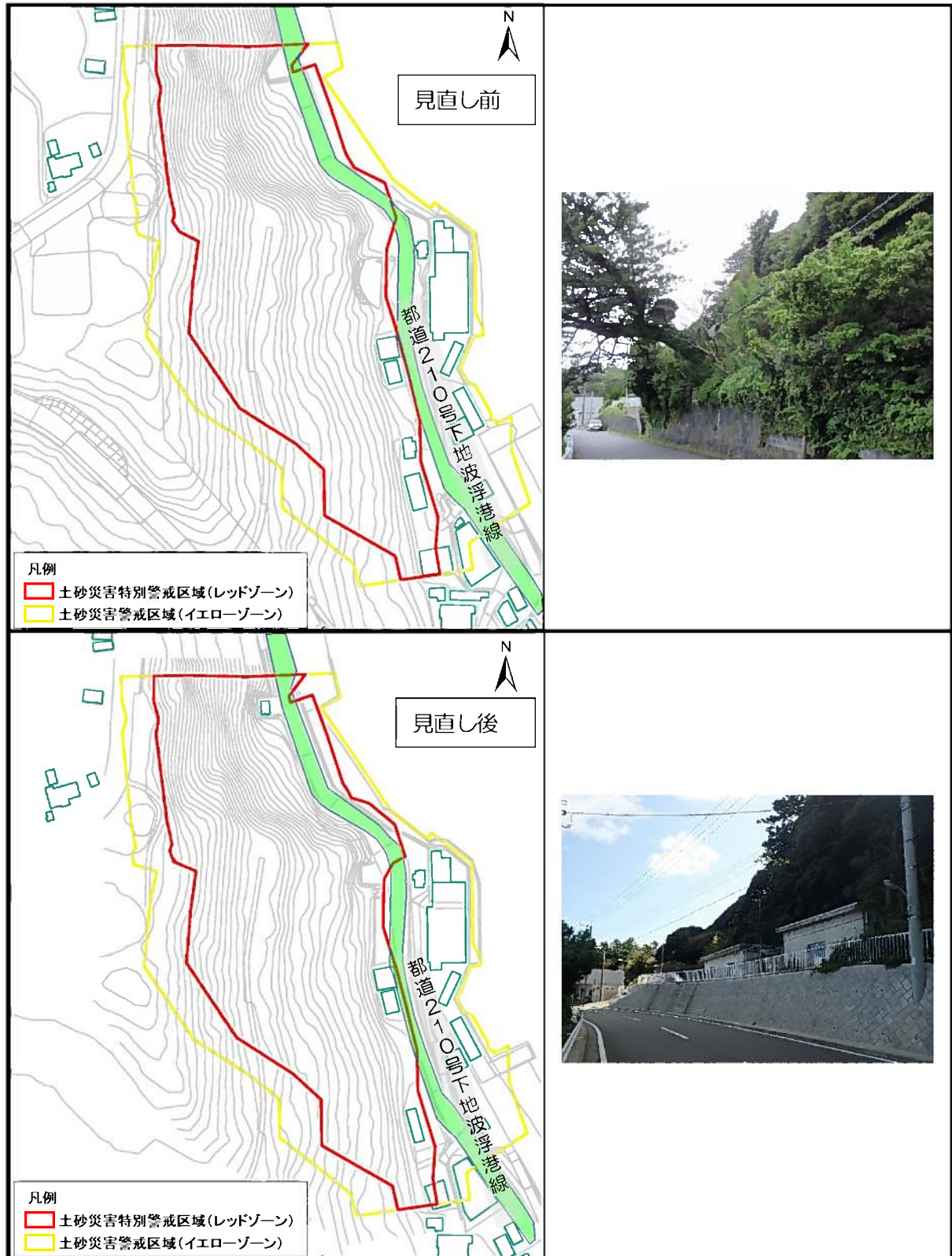
佐久川1号砂防えん堤完成に伴う区域の見直しです。



【2波浮港 急傾斜地】

見直し理由

都道210号の改修工事に伴う区域の見直しです。






土砂災害(特別)警戒区域 土石流(大島町 元町) ⑥



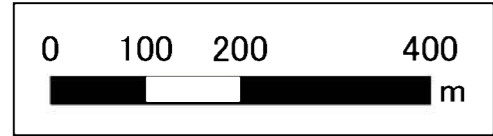
元町

D005

区域番号 361004-

- 凡例
-  土砂災害特別警戒区域
 -  土砂災害警戒区域
 -  地区境界

D005の区域を変更



1:8,000



土砂災害(特別)警戒区域 急傾斜地(大島町 波浮港) ①



区域番号 361001-

凡例

- 土砂災害特別警戒区域
- 土砂災害警戒区域
- 地区境界

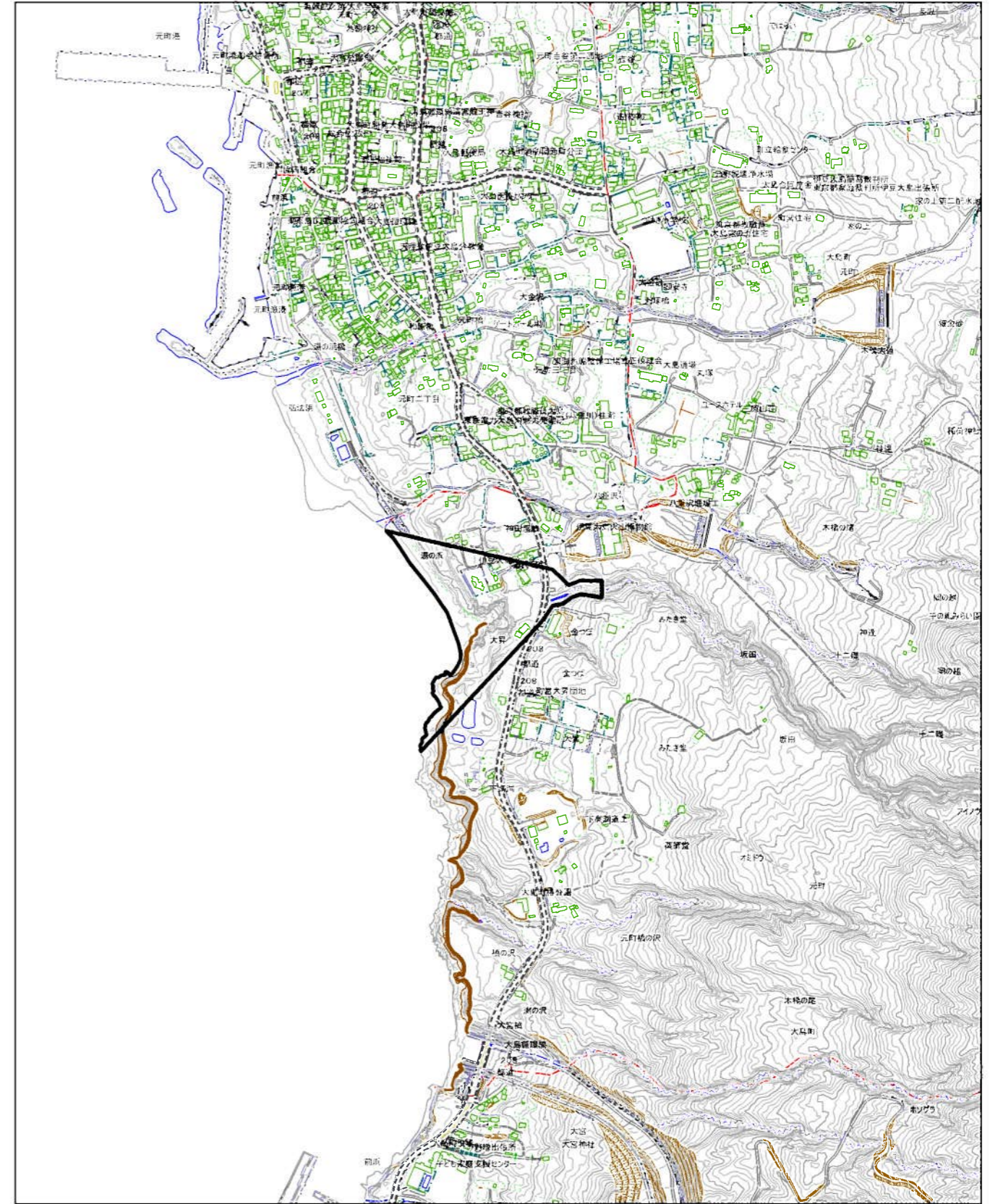
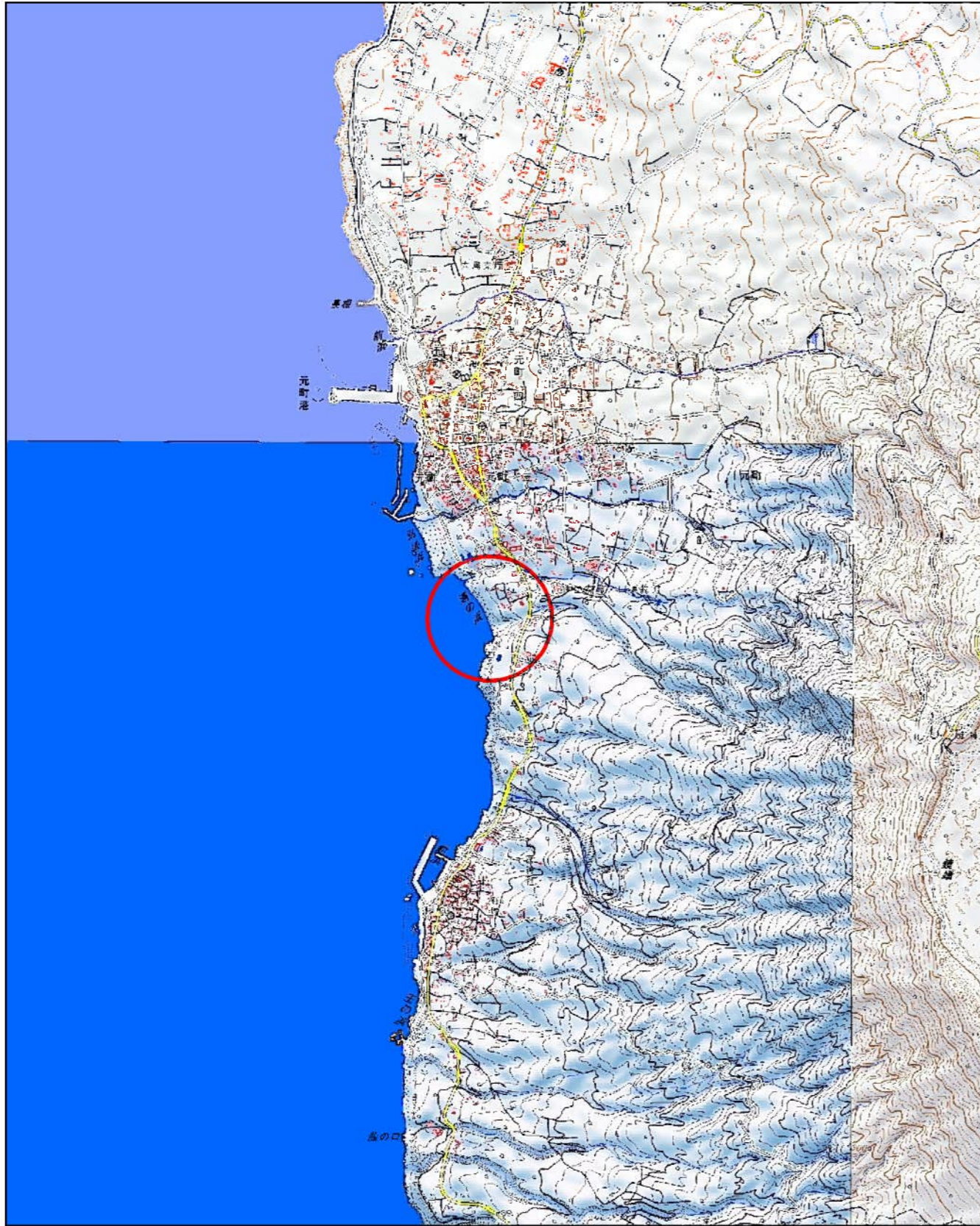
0 125 250 500
m

1:10,000

K024の区域を変更

波浮港

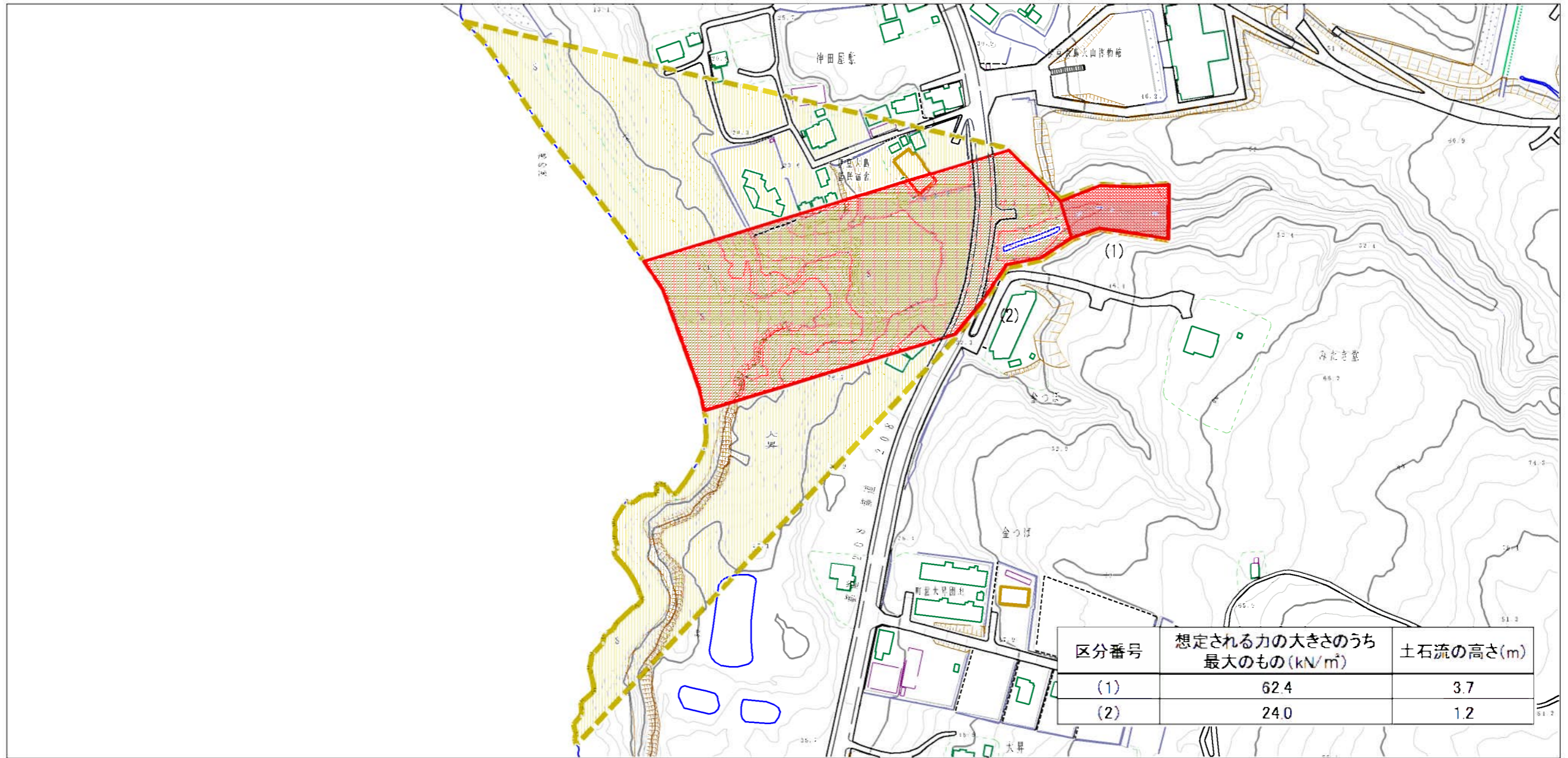
土砂災害警戒区域等の指定の公示に係る図書(その1)



様式-1(土)
土砂災害警戒区域・土砂災害特別警戒区域
位置図

自然現象の種類	土石流
区域番号	361004-D005
地区名	元町
所在地	大島町元町

土砂災害警戒区域等の指定の公示に係る図書（その2）

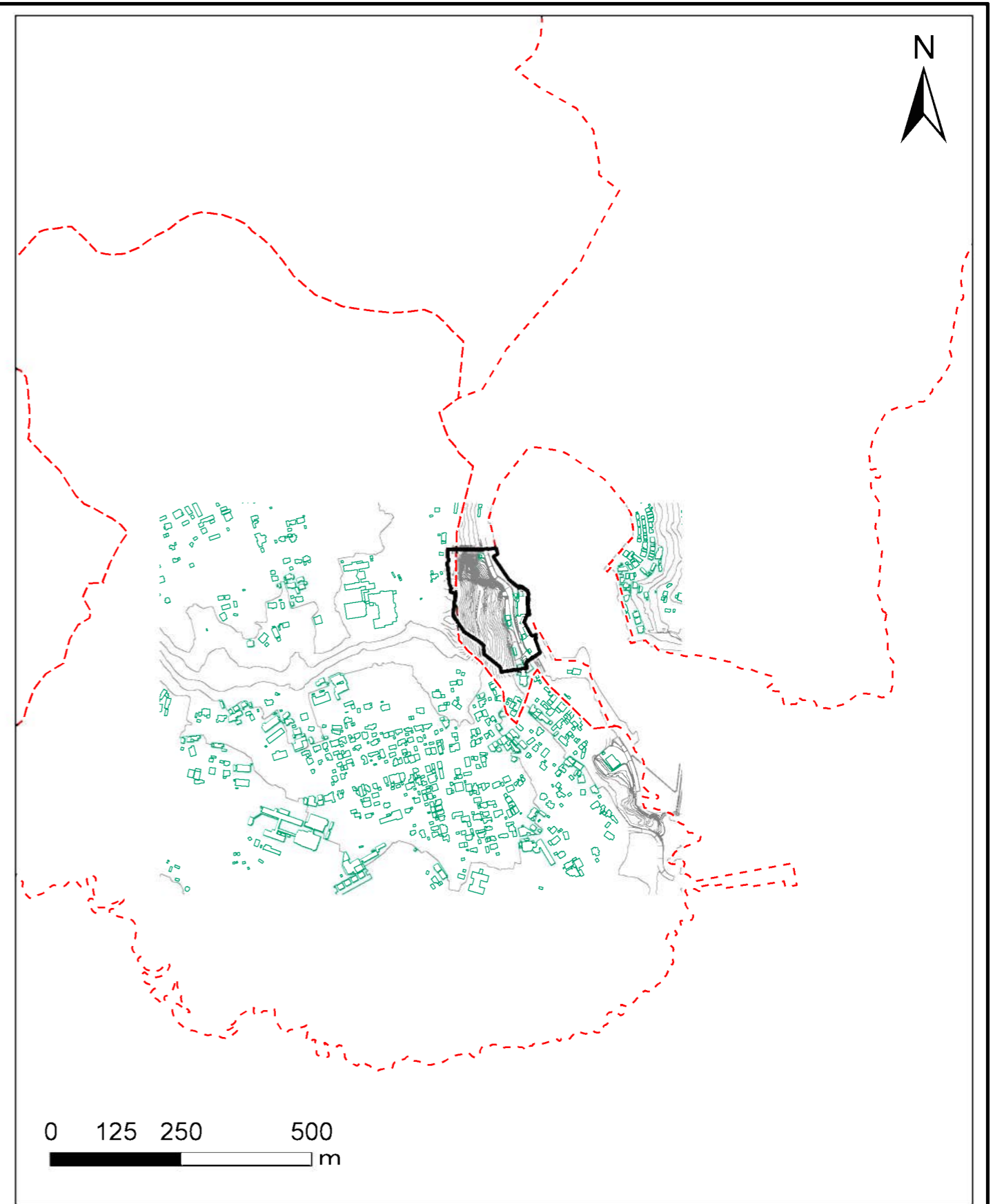
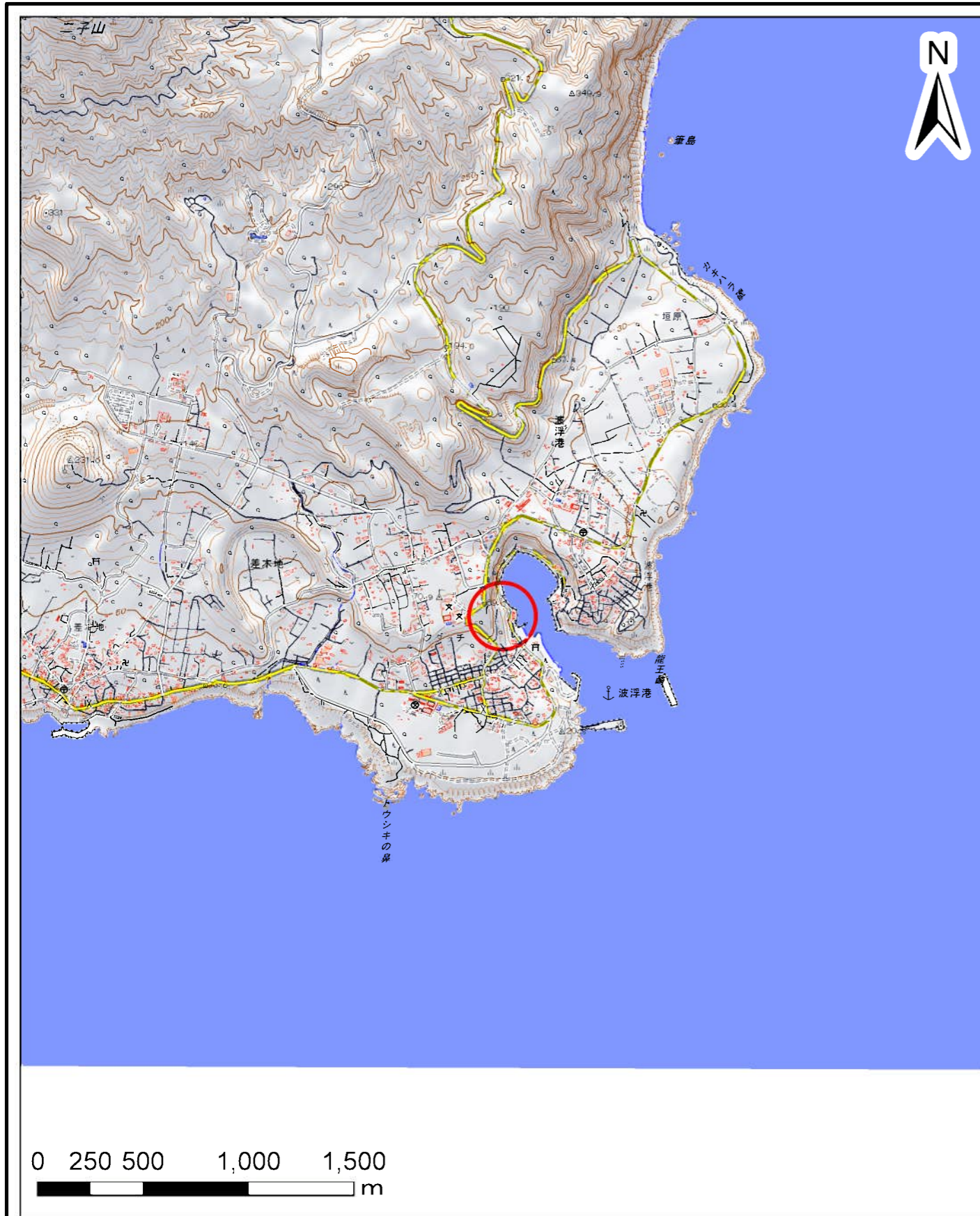


区分番号	想定される力の大きさのうち最大のもの(kN/m ²)	土石流の高さ(m)
(1)	62.4	3.7
(2)	24.0	1.2

0 1 × 100m

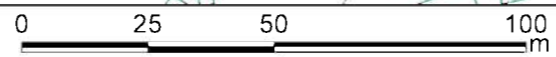
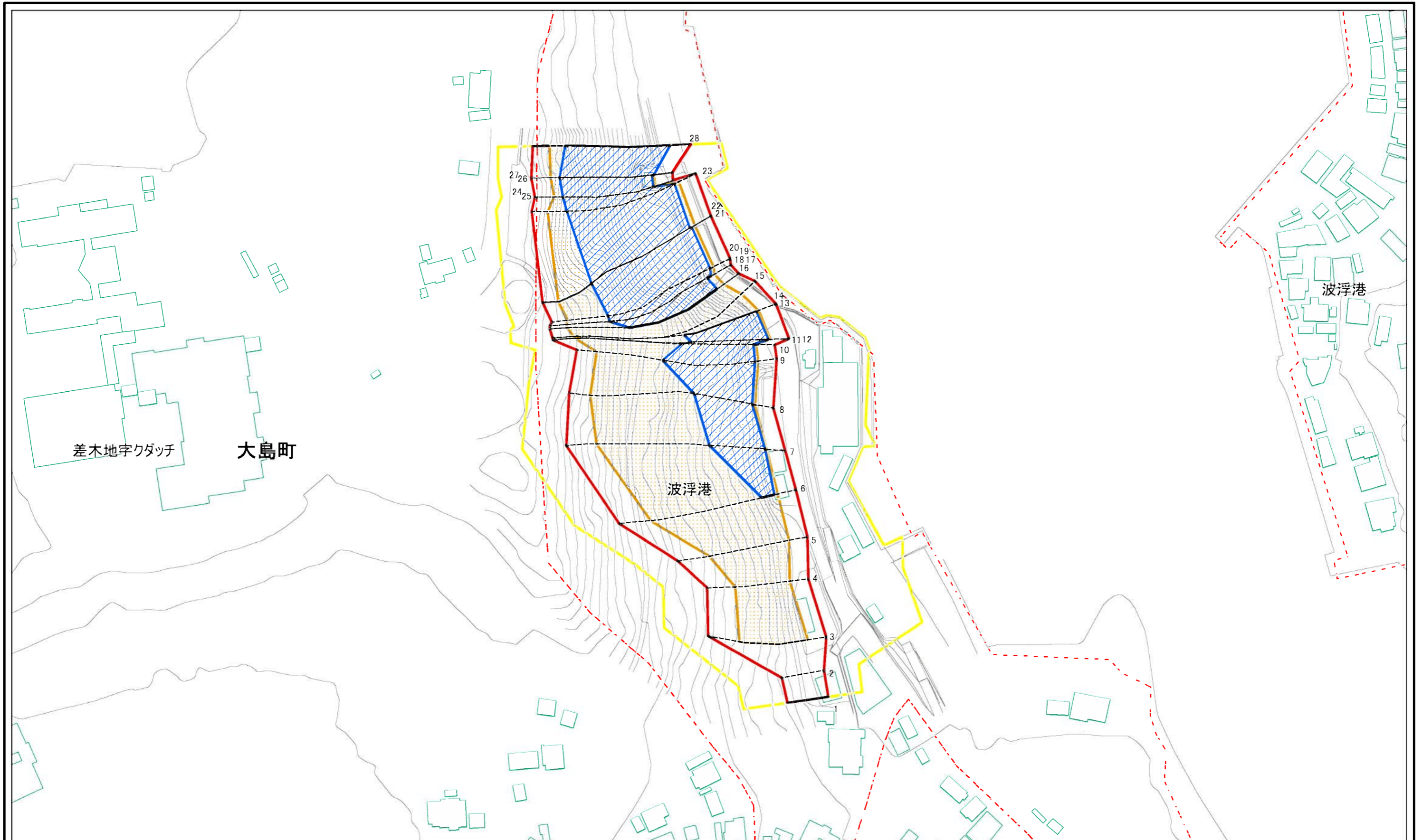
様式-2(土) 土砂災害警戒区域・土砂災害特別警戒区域 区域図	土砂災害防止法施行令第2条の基準に該当する区域		自然現象の種類 土石流	箇所番号	361004-D005	
	土砂災害防止法施行令第3条の基準に該当する区域			告示番号	箇所名	
	それ以外の区域			告示年月日	所在地	東京都大島町元町
			縮尺	1:2,500		

土砂災害警戒区域等の指定の公示に係る図書(その1)



様式-1(急) 土砂災害警戒区域・土砂災害特別警戒区域 位置図	自然現象の種類	急傾斜地の崩壊
	箇所番号	361001-K024
	箇所名	
	所在地	東京都大島町波浮港

土砂災害警戒区域等の指定の公示に係る図書(その2)



図中の数字は横断測線番号を示す

様式-2(急) 土砂災害警戒区域・土砂災害特別警戒区域 区域図	土砂災害防止法施行令第二条の基準に該当する区域		縮尺 1:1,500	自然現象の種類	急傾斜地の崩壊	箇所番号	361001-K024
	土砂災害防止法施行令第三条の基準に該当する区域			告示番号		箇所名	
	土砂等の(移動)高さが1m以下の場合、土砂等の移動による力が100kN/mを超える区域			告示年月日		所在地	東京都大島町波浮港
	土砂等の堆積の高さが3mを超える区域						
	それ以外の区域						