

「こうかん・くわくわ」だよ! nijima・shikinejima 新島・式根島

発行平成22年9月

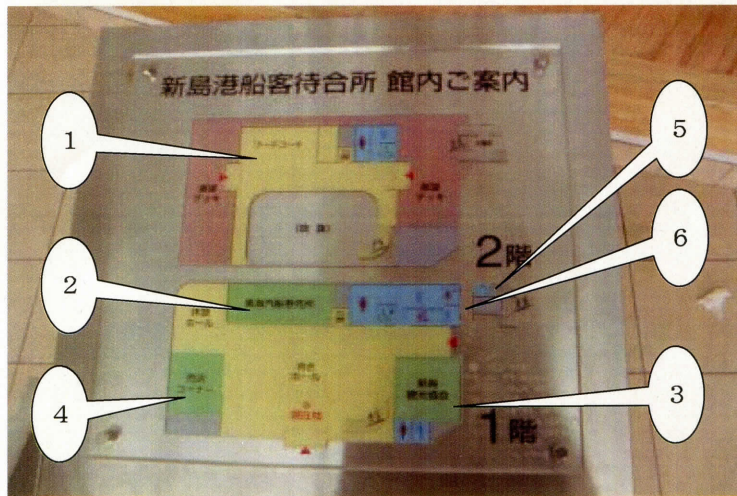
今回は、7月1日にオープンした新島港船客待合所を紹介します。



緑地施設地区

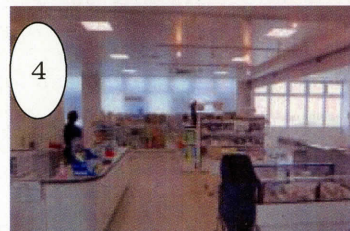
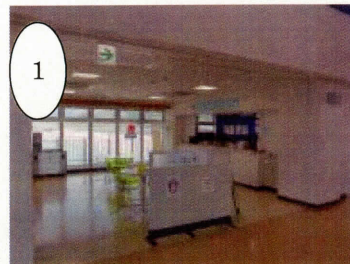
道路整備地区

南側からの船客待合所の全景です。窓を広く取り館内を明るくしています。



南側入口内にある館内案内板です。色分して見やすくしています。

平成20年度に「新島港みなと振興計画」として国の認定を受け整備を進めてきました緑地施設休憩所としての船客待合所が完成しました。まだ、全体の計画の一部です、周辺の緑地施設化の工事は、旧船客待合所のあった場所を含め、今年度中に完成予定です。



- 1 新しい船客待合所は様々な施設が入っています。どうぞ皆様のご利用をお待ちしております。
 - ① 2階フードコートには、「こっち」食事処があります。うどん、そば、カレーなどの軽食、新島産の定食、飲み物類など取り揃えております。
 - ② 「東海汽船」発券所です。定期船の予約、発券、問い合わせなどを受け付けています。
 - ③ 「新島観光協会」新島の観光案内、宿泊の問い合わせ手荷物などをあずかります。
 - ④ 「いさば家」新島では「くさや屋」のことを「いさば」と呼んでいたそうです。一般には水産加工業者を指すそうです。ここでは、新島のお土産を中心に飲み物類などを取り揃えております。

- 2 新しい船客待合所は外側にも注目。
 - ⑤ 東側の階段下には、シャワー設備があります。
 - ⑥ 階段と施設の間には更衣室があります。

- 3 ご利用に当たっての注意。
 - * 水着のまま館内に入らないでください。
 - * 海水浴場の砂がついたままの入館もお断りしています。
 - * 館内及び周辺は、全面禁煙です。

- 4 新しい船客待合所は、出来立てです。

きれいな海を眺め、天候の良い日などは遠く伊豆半島、富士山まで望める新しい船客待合所です。出来立てで、とてもきれいなのですが、この夏、ゴミや吸殻が館内に捨てられていました。残念なことです。きれいな船客待合所をいつまでもご利用していただきたく、今後とも皆様のご理解とご協力をよろしくお願いいたします。

発行：新島港湾空港管理事務所 TEL04992-5-1267 FAX5-1537
 新島出張所港湾空港工事担当 TEL04992-5-0086 FAX5-0287