

# 「ほうかん・くろくろ」 だよ！ Oshima・Toshima 大島・利島

発行：平成21年3月

## 大島空港にフォッカー50



臨時便でのラストフライトとなりました。お疲れさまでした。



大島空港と中部国際空港を結ぶ臨時便がありました。椿まつり期間中の2月1日にたくさんの人を運んで飛行したフォッカー50は全日空グループのエアセントラル(株)の機体で数年前から大島空港と八丈島空港、中部国際空港を結んだ臨時便を椿まつりとフリージアまつりの期間中に運航してきました。フォッカー50は伊豆諸島へ観光に訪れる中部地方の方が利用しており、臨時運航が決定するとツアーがすぐに定員オーバーするくらいの人気だったようです。今回のフライトが日本での最後のフライトとなり、このかわいらしい顔が日本で見ることが出来なくなるのはさみしいですが、第2の人生を海外で送ることが決まっているそうです。お疲れさま、そしてありがとう！

## 夜祭り開催中

元町港船客待合所正面玄関



遊びに来てね！

19:30~21:00開演  
土曜日は臨時無料バスが運行  
詳しくは(社)大島観光協会

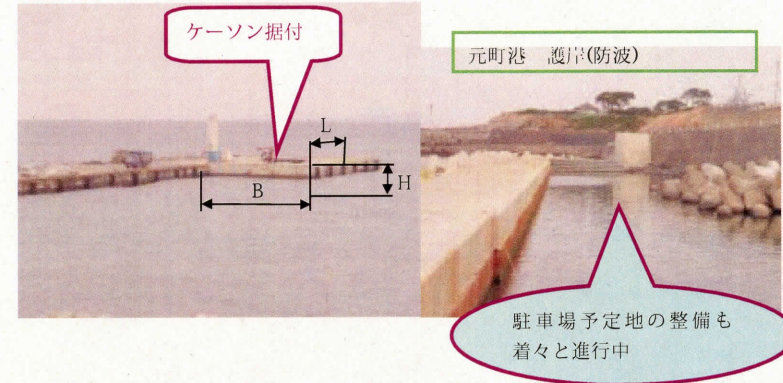
04992-2-2177



大島は椿が満開で「第54回 伊豆大島椿祭り」も真っ盛りです。夜になると元町港船客待合所が「夜祭り」のエンターテイメントスポットに変わります。そこで、「スーパーあんこ娘」、「御神火太鼓」、「御神火よさこい舞隊」などたくさんの迫力あるステージを行っています。

## 港漕工事について

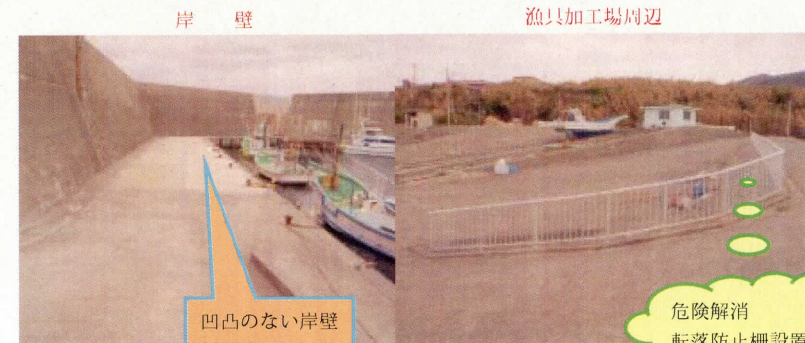
元町港の岸壁幅は、いままで26mであったことから観光客と貨物輸送の動線が同一のため、非常に危険な状態であった。そのため岸壁幅を50mに拡幅し貨客分離して安全な走行に寄与するため、平成19年度から拡幅工事を行い今年度もケーソン1箇「約4,000t (L=31.0m × B23.5m × H11.5m)」の据付を完了し暫定供用しています。



駐車場予定地の整備も着々と進行中

## 元町漁港

漁港岸壁部の舗装打替を行い凹凸なしで利用者に喜ばれています。漁港通路部と漁具加工場との段差があり、車輛の通行時には危険を伴っていましたが、転落防止柵を設置し安全な通行帯が確保されました。



凹凸のない岸壁 舗装完了

危険解消 転落防止柵設置

発行： 港湾空港管理事務所 TEL：04992-2-1400  
大島支庁港湾課工事係 TEL：04992-2-4461