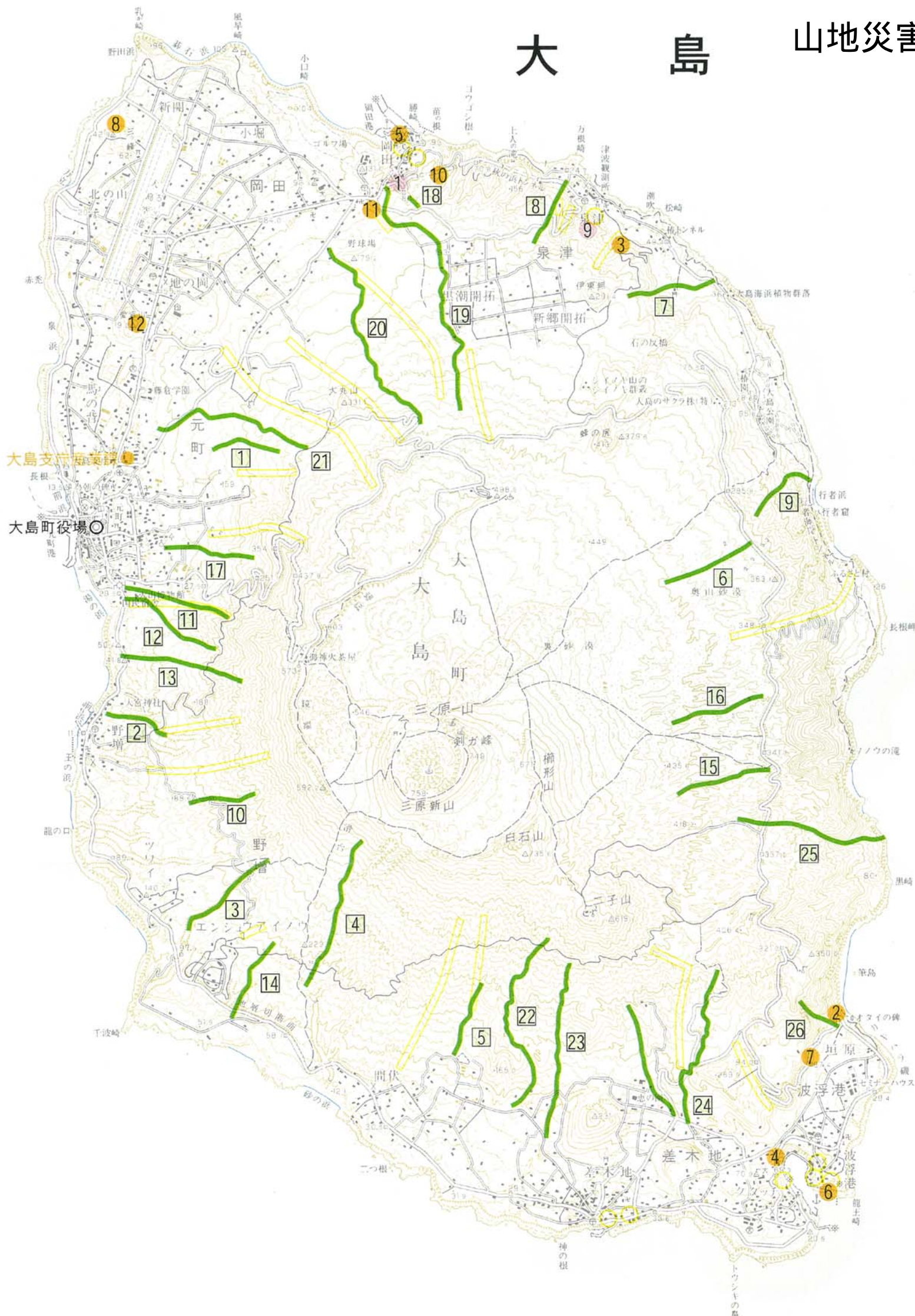


大島

山地災害危険地区マップ

利島



山腹崩壊危険地区	番号	備考	崩壊土砂流出危険地区	番号	備考
岡田 ①	1	*概成	元町 ①	1	
筆島裏	2		野増 ①	2	
保育園裏	3		野増 ②	3	
波浮港裏	4		野増 ③	4	
岡田港裏	5		差木地 ①	5	
波浮	6		泉(奥山砂漠)	6	
御体山	7		泉津 ①	7	
北の山	8		泉津 ②	8	
泉津	9	*概成	泉津 ③	9	
岡田 ②	10		野増 ④	10	
岡田 ③	11		八重沢	11	
元町	12		湯の沢	12	
			橋の沢	13	
			間伏	14	
			フノウ	15	
			裏砂漠	16	
			大金沢	17	
			岡田 ①	18	
			岡田 ②	19	
			岡田 ③	20	
			元町 ②	21	
			差木地 ②	22	
			差木地 ③	23	
			差木地 ④	24	
			波浮港 ①	25	
			波浮港 ②	26	



山腹崩壊危険地区	番号	備考	崩壊土砂流出危険地区	番号	備考
前浜	1	*概成	蛇洞沢	1	
利島	2				

波浮港周辺拡大図 1:25,000



凡	例
●	山腹崩壊危険地区 (民有林)
—	崩壊土砂流出危険地区

*概成とは工事が完了したことを指します

参考
 ◎土砂災害危険箇所
 都建設局河川部計画課の「'97土砂災害危険箇所マップ」から転記

○	急傾斜地崩壊危険箇所、地すべり危険箇所
—	土石流危険渓流

*調査の主眼が異なるため、一部山地災害危険地区との重複があります。