

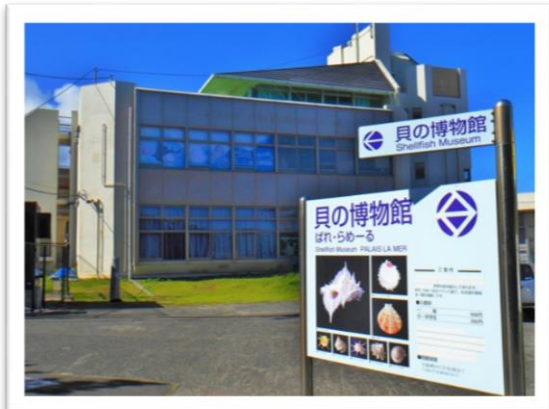
# Oshima town seashell museum

## 大島町貝の博物館「ぱれ・らめーる」

“Palais La Mer”, Oshima town seashell museum near Habu Port, houses about 10,000 seashells of about 2,400 varieties. Those were mainly collected not only from Oshima but also around the world by Tadashi Kusakari. He donated the seashells to Oshima town.

A bowling alley and a restaurant are in the same building of the museum.

貝の博物館「ぱれ・らめ〜る」は、ロマンただよう波浮港の近くにある施設です。くさかりコレクション（草刈 正氏が採取・収集した貝類標本や化石標本）を中心に、世界の珍しい貝や美しい貝を約2,400種類、約10,000個を収蔵しています。博物館の建物には、ボーリング場や食堂もあります。



たくさんの種類の珍しい貝 Many kinds of rare seashells



毒のある貝 poisonous sea shells



貝を使った作品などの展示 Displays of seashell works and so on.